



ROMA CAPITALE

Dipartimento Programmazione e Attuazione Urbanistica
Direzione Programmazione e Pianificazione del Territorio
U.O. Programmazione degli Interventi di Trasformazione Urbana

MUNICIPIO XIX

PROGRAMMA URBANISTICO "PALMAROLA - LUCCHINA"

SERIE "A" PROGETTO URBANISTICO ACCORDO DI PROGRAMMA ex art.34 D. L.gs. 18/08/00

DATA 11/07/2011 PROPRIETA': LUCCHINA srl PROGETTAZIONE URBANISTICA: Arch. Lorenzo Busnengo

AGGIORNAMENTI 03/10/2011 16/07/2012 23/08/2012 13/02/2013

SOCIETA' COMPENSANDE :

EXCELSA srl
FRASSINO 2000 srl
POTMOS srl
LUCCHINA srl
NUOVA FLORIM srl

PROGETTAZIONE SPECIALISTICA:

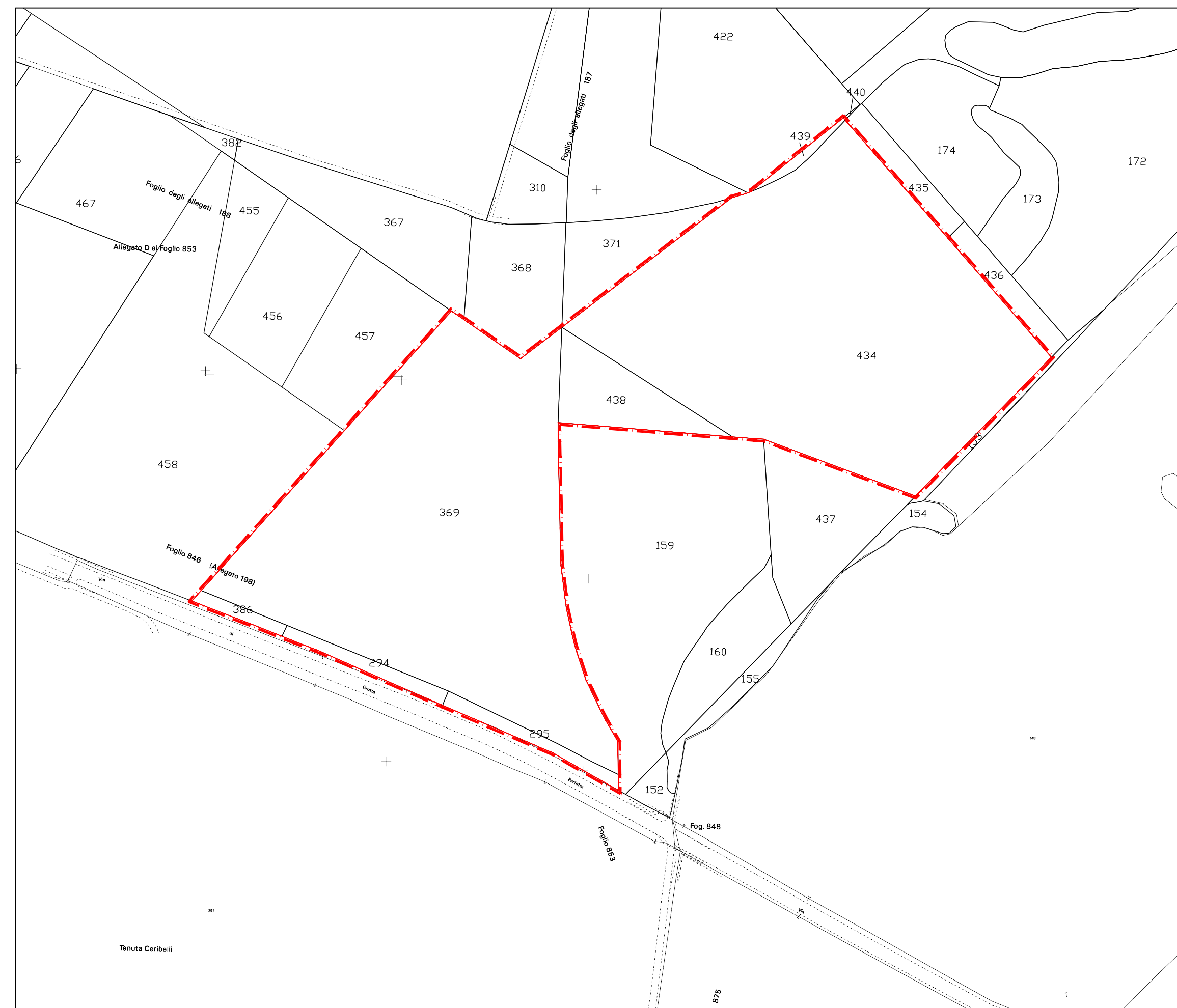
SCALA 1:2.000

ELABORATO **B2** PLANIMETRIA CATASTALE E PROPRIETA' "TOR MARANCIA - TOR CERVARA - Ex E1 CASAL GIUDEO"

ELENCO ALLEGATI:

ALL. A1	ESTRATTO DI PRG PREVIGENTE "TOR MARANCIA - TOR CERVARA - Ex E1 CASAL GIUDEO"	1:10.000
ALL. A2	ESTRATTO DI PRG PREVIGENTE "TOR MARANCIA - TOR CERVARA - Ex E1 CASAL GIUDEO"	1:10.000
ALL. A4	ESTRATTO DI PRG PREVIGENTE "PALMAROLA - LUCCHINA"	1:10.000
ALL. A5	ESTRATTO DI PRG PREVIGENTE "PALMAROLA - LUCCHINA"	1:10.000
ALL. A6	VARIANTE DI PRG PREVIGENTE "PALMAROLA - LUCCHINA"	1:10.000
ALL. A7	RELAZIONE TECNICA ILLUSTRATIVA	-
ALL. A8	NORME TECNICHE DI ATTUAZIONE	-
ALL. A9	RELAZIONE DI PREVISIONE DI MASSIMA DELLE SPESE	1:2.000
ALL. B1	PLANIMETRIA CATASTALE E PROPRIETA' "PALMAROLA - LUCCHINA"	1:2.000
ALL. B2	PLANIMETRIA CATASTALE E PROPRIETA' "TOR MARANCIA - TOR CERVARA - Ex E1 CASAL GIUDEO"	1:2.000
ALL. B3	CERTIFICATI CATASTALI	1:10.000
ALL. B4	TIPO DI FRAZIONAMENTO	1:2.000
ALL. C1	INGUARDAMENTO INFRASTRUTTURALE	1:2.000
ALL. C2	RELAZIONE SULLA MOBILITA'	1:2.000
ALL. C3	RETE VIARIA E PARCHEGGI PUBBLICI	1:2.000
ALL. C4	STATO DI FATTO	1:2.000
ALL. D1	ZIONIZZAZIONE SU BASE CATASTALE	1:2.000
ALL. G1	ESECUTIVO PLANIMETRICO	1:2.000
ALL. G2	PLANIVOLUMETRICO ESEMPLIFICATIVO	1:2.000
ALL. H	PLANIMETRIA DELLE PREESISTENZE STORICHE E DEI VINCOLI	varie

ESTRATTO MAPPA CATASTALE FOGLIO 846 - COMPENSAZIONE "TOR MARANCIA (ex Divino Amore)" - Frassino 2000 Srl, Potmos Srl Rapp. 1: 2.000



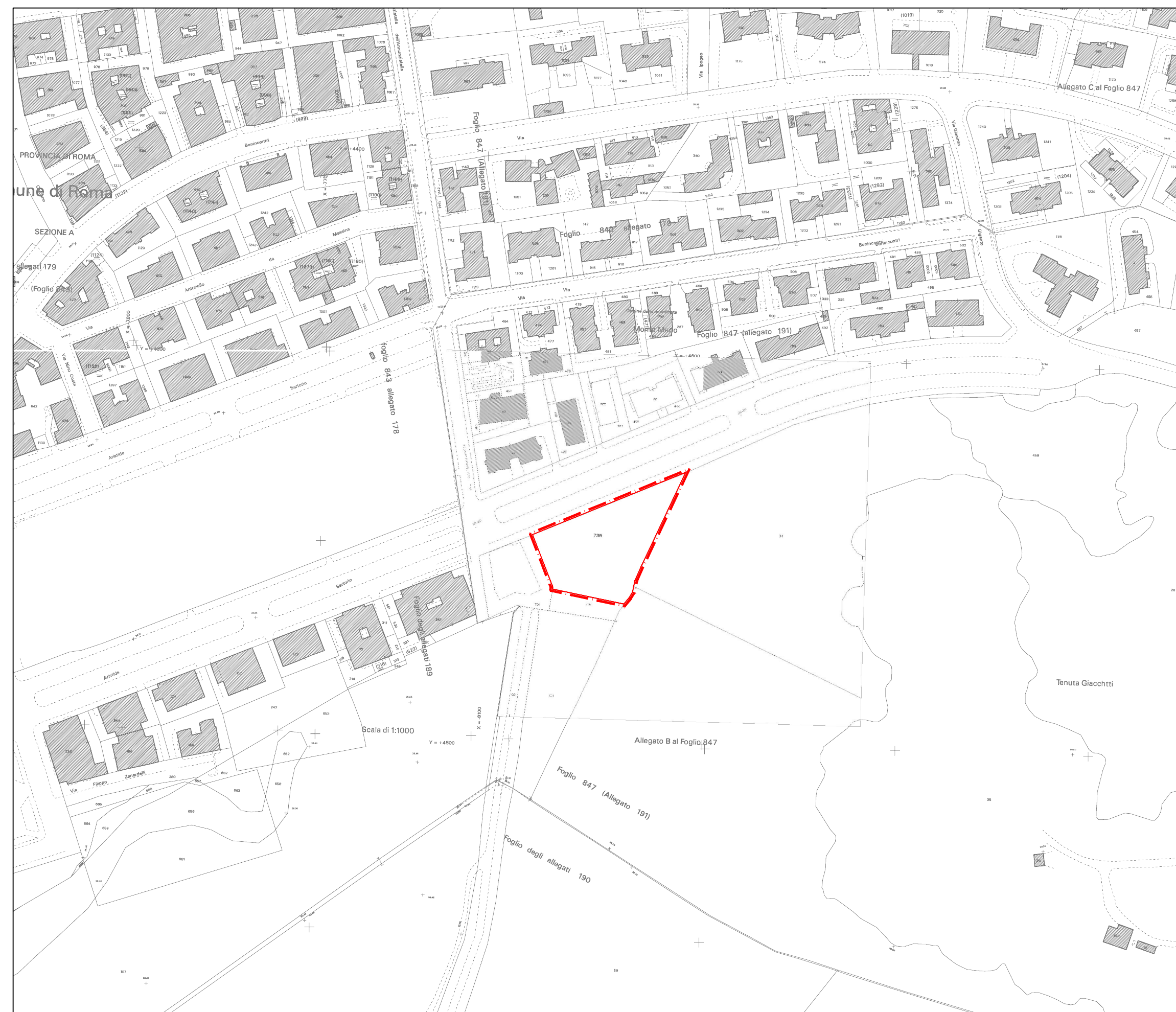
LEGENDA

Perimetro Compensazione "TOR MARANCIA (ex Divino Amore)" - Frassino 2000 Srl, Potmos Srl

TABELLA "A" - Proprietà Compensazione "Tor Marancia (ex Divino Amore)"				
FOGLIO	PARTICELLA	SUPERFICIE	PERCENTUALE	INTESTAZIONI, ONERI E DIRITTI REALI
846	434	MQ	24.108	49.60%
846	439	MQ	192	0.40%
846	294	MQ	949	1.95%
846	295	MQ	946	1.95%
846	369	MQ	19.834	40.81%
846	386	MQ	451	0.93%
846	438	MQ	2.121	4.38%
TOTALI	MQ	48.601	100,00%	

FRASSINO 2000 S.R.L. con sede in Roma
POTMOS S.R.L. con sede in Roma

ESTRATTO MAPPA CATASTALE FOGLIO 847 - COMPENSAZIONE "TOR MARANCIA" - Lucchina Srl Rapp. 1: 2.000



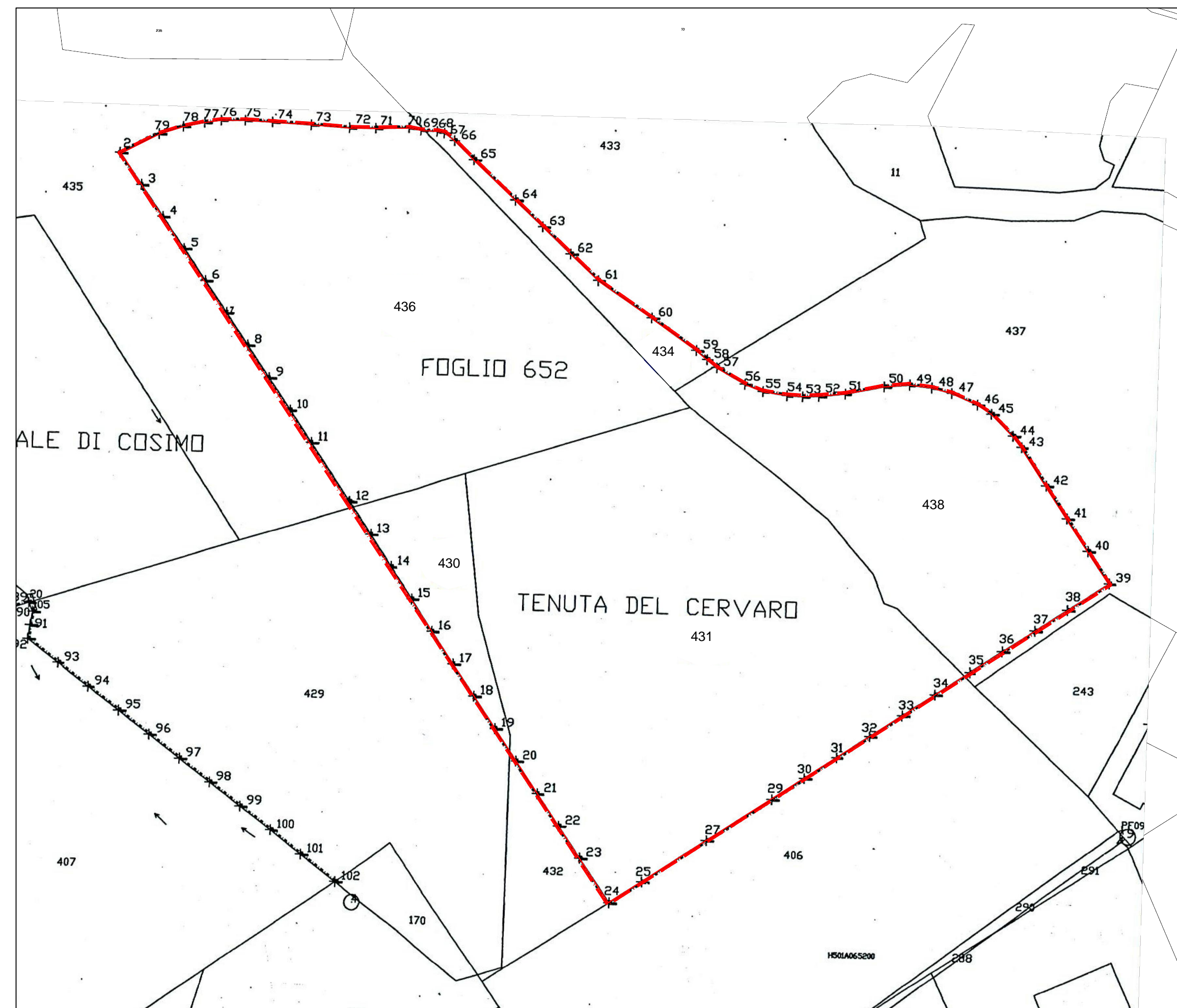
LEGENDA

Perimetro Compensazione "TOR MARANCIA" - Lucchina Srl

TABELLA "B" - Proprietà Compensazione "Tor Marancia"				
FOGLIO	PARTICELLA	SUPERFICIE	PERCENTUALE	INTESTAZIONI, ONERI E DIRITTI REALI
847	736	MQ	2.746	100,00%
TOTALI	MQ	2.746	100,00%	

LUCCHINA S.R.L. con sede in ROMA

ESTRATTO MAPPA CATASTALE FOGLIO 652 - COMPENSAZIONE "TOR CERVARA" - Excelsa Srl Rapp. 1: 2.000



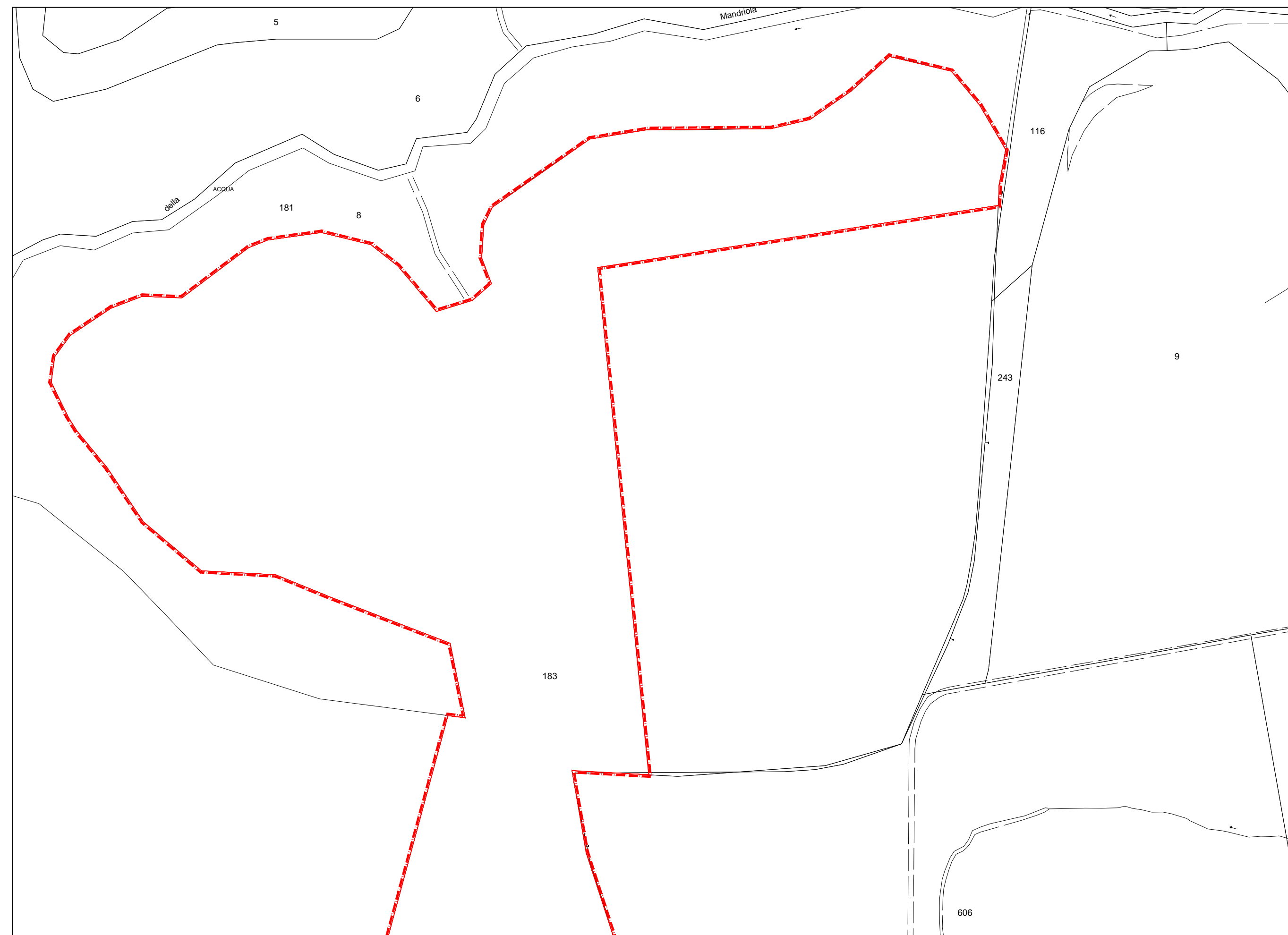
LEGENDA

Perimetro Compensazione "TOR CERVARA" - Excelsa Srl

TABELLA "C" - Proprietà Compensazione "Tor Cervara"				
FOGLIO	PARTICELLA	SUPERFICIE	PERCENTUALE	INTESTAZIONI, ONERI E DIRITTI REALI
652	430	MQ	4.868	4.91%
652	431	MQ	40.000	42.11%
652	434	MQ	1.421	1.50%
652	436	MQ	32.635	34.35%
652	438	MQ	16.276	17.13%
TOTALI	MQ	95.000	100,00%	

SOC. EXCELSA S.R.L. con sede in ROMA
Cessione gratuita a Roma Capitale in forza della Convenzione Urbanistica del 31/03/2011, Rep. n. 44379 Raccolta n. 24058, registrata all'Ufficio delle Entrate-Roma 5 il 13/04/2010 al n. 2803 serie T1 e trascritta a Roma il 13/04/2010

ESTRATTO MAPPA CATASTALE FOGLIO 1164 - COMPENSAZIONE "Ex E1 CASAL GIUDEO" - Nuova Florim Srl Rapp. 1: 2.000



LEGENDA

Perimetro Compensazione "Ex E1 CASAL GIUDEO" - Nuova Florim Srl

TABELLA "E" - Proprietà Compensazione "Ex E1 CASAL GIUDEO"				
FOGLIO	PARTICELLA	SUPERFICIE	PERCENTUALE	INTESTAZIONI, ONERI E DIRITTI REALI
1164	183p	MQ	108.658	100,00%
TOTALI	MQ	108.658	100,00%	

NUOVA FLORIM- SRL con sede in Roma