



ROMA CAPITALE

Dipartimento Programmazione e Attuazione Urbanistica- Direzione Programmazione e Pianificazione del territorio
U.O. Programmazione degli Interventi di Trasformazione urbana

MUNICIPIO ROMA XV

ACCORDO DI PROGRAMMA art.34 DECRETO LEGGE 18/08/2000 n° 267
PROGRAMMA URBANISTICO PER L'AREA DI MONTE DELLE PICHE
E COMPENSAZIONE DI CASAL GIUDEO E CASALE MONTARELLI

MONTE DELLE PICHE

DATA
OTTOBRE 2011

AGGIORNAMENTI	DATA	REV.
	12/01/2006	1
	04/05/2006	2
	02/07/2007	3
	01/09/2009	4
	11/05/2010	5
	02/08/2011	6
	02/10/2011	7

SCALA
1:10.000

ALLEGATO
A1

PROPONENTE:
Italsac 90 S.r.l.
NII S.r.l.

PROPRIETA':
Magliana s.r.l.
Chiusdino House S.n.c.di Barile Roberto & C.
Pallaracci Agnese
Pallaracci Angela

PROGETTISTA:

arch. RICCARDO ARMEZZANI

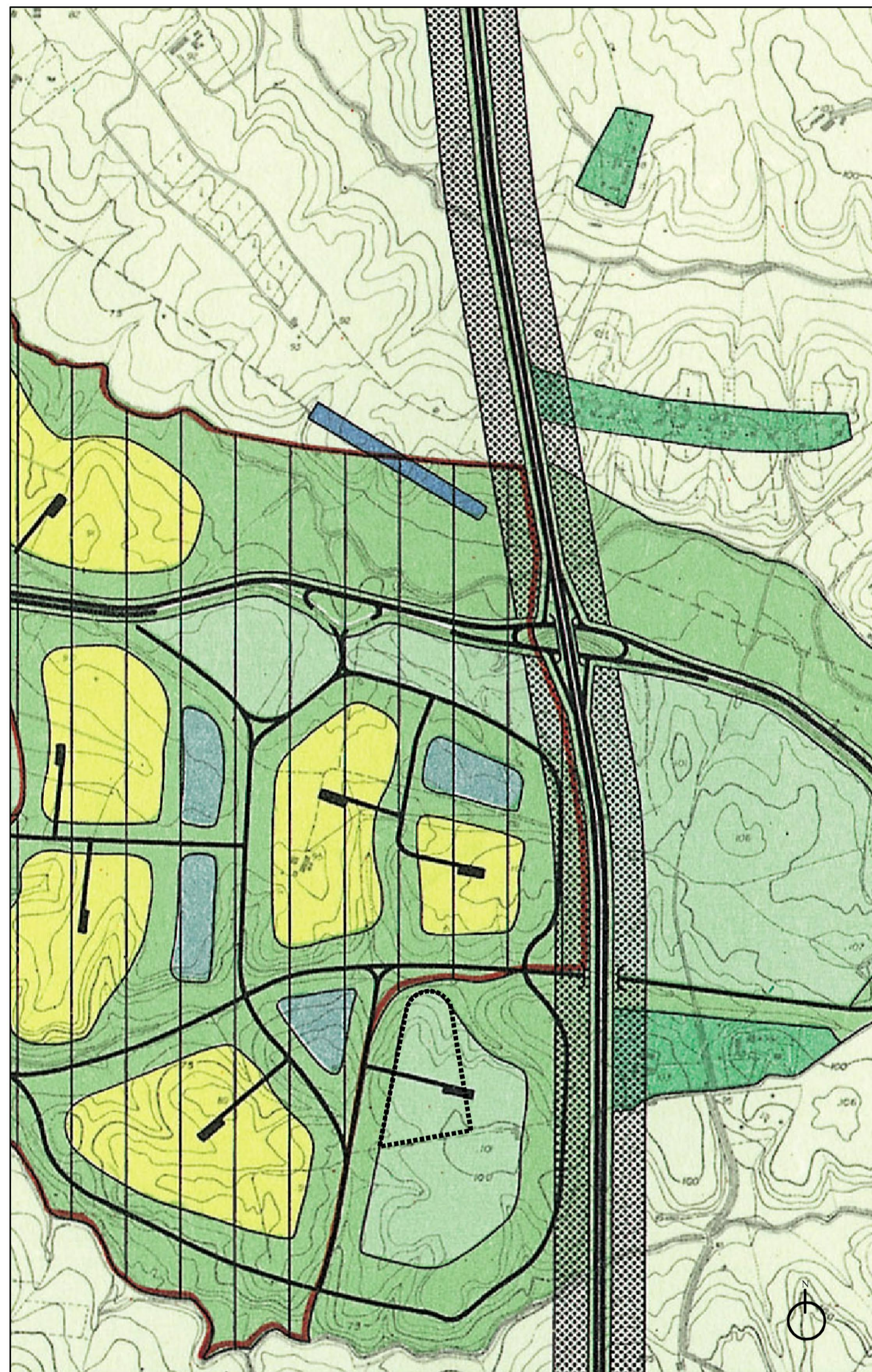
collaboratrice:
arch. PAOLA ALUNNI

studio arch. RICCARDO ARMEZZANI
Via Dodecaneso, civ.37 00144 Roma
tel + 39.06.54649206 fax + 39.06.54220773
e-mail: info@studioarmezzani.it

ESTRATTO DI P.R.G. PREVIGENTE 1965
AREA IN CESSIONE (Casal Giudeo e Casale Montarelli)

ELENCO ALLEGATI:

- A1 - Estratto di P.R.G.Previgente 1965 area in cessione (CASAL GIUDEO, CASALE MONTARELLI)
- A2 - Variante di P.R.G. Previgente -Piano delle certezze- area in cessione (CASAL GIUDEO, CASALE MONTARELLI)
- A3 - Estratto di P.R.G. Vigente area in cessione (CASAL GIUDEO, CASALE MONTARELLI)
- A4 - Estratto di P.R.G.Previgente 1965 (MONTE DELLE PICHE)
- A5 - Variante di P.R.G.Previgente -Piano delle certezze (MONTE DELLE PICHE)
- A6 - Estratto di P.R.G. Vigente (MONTE DELLE PICHE)
- A7 - Relazione tecnica illustrativa
- A8 - Norme tecniche di attuazione
- A9 - Relazione di previsione di massima delle spese
- A10 - Relazione dell'indagine di tipo geologico
- A11 - Relazione dell'indagine di tipo vegetazionale
- B1 - Planimetria catastale e proprietà (MONTE DELLE PICHE)
- B2 - Planimetria catastale e Proprietà area in cessione (CASAL GIUDEO, CASALE MONTARELLI)
- B3 - Certificati catastali
- B4 - Tipo di frazionamento
- C1 -Inquadramento infrastrutturale
- C2-Relazione sulla mobilità
- C3-Rete viaria e parcheggi pubblici
- C4-Stato di fatto
- D-Zonizzazione su base catastale
- E- Verde e servizi pubblici
- F- Superfici private
- G1 - Esecutivo planivolumetrico
- G2 - Planivolumetrico indicativo
- H- Planimetria delle presistenze storiche e dei vincoli

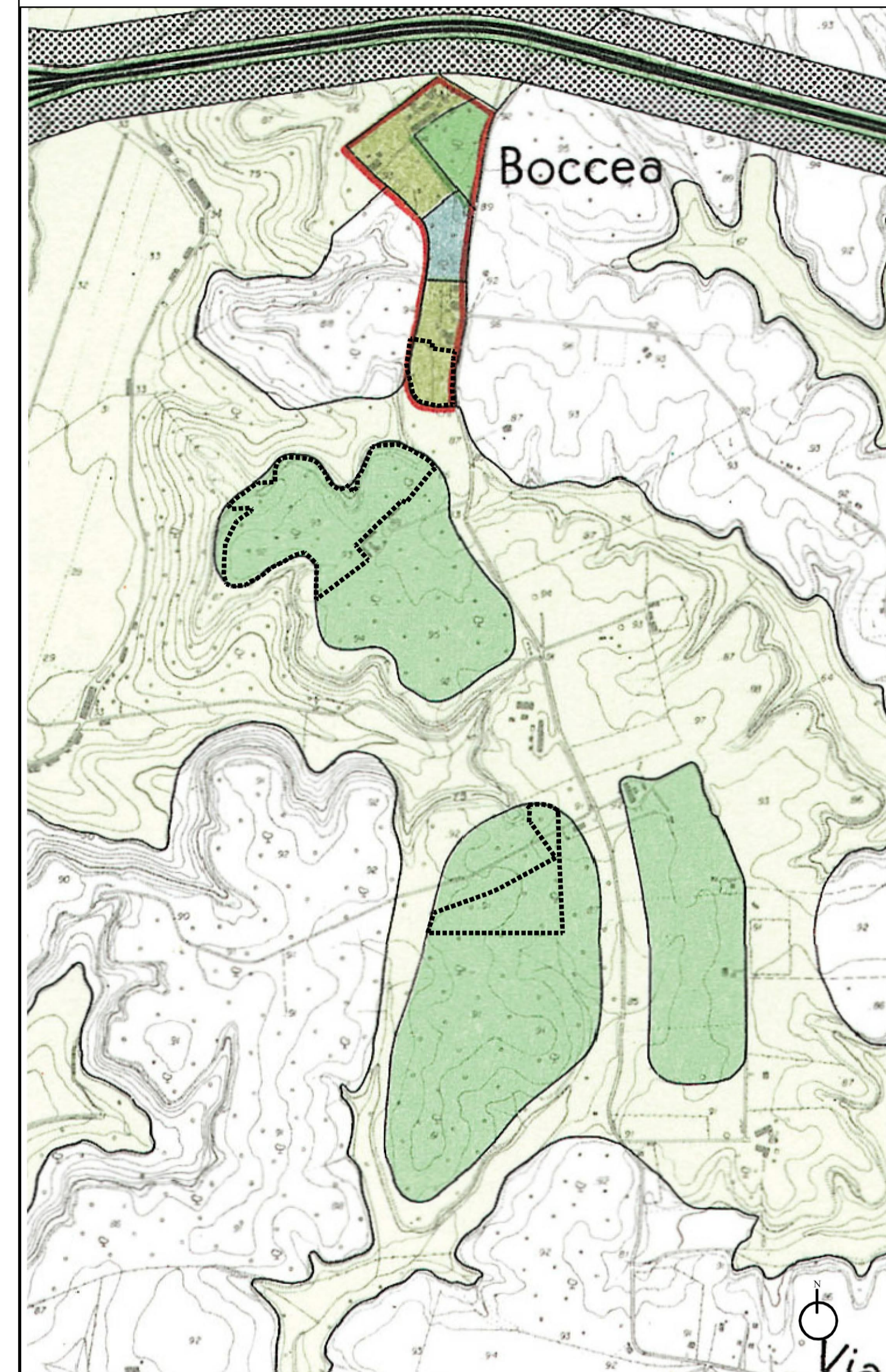


STRALCIO DI P.R.G.PREVIGENTE -Foglio 32 Nord
(CASAL GIUDEO)

LEGENDA

PERIMETRO AREA IN CESSIONE
(Casal Giudeo)

G3(ex G4)
Case unifamiliari con giardino



STRALCIO DI P.R.G.PREVIGENTE -Foglio 13Nord
(CASALE MONTARELLI)

LEGENDA

PERIMETRO AREA IN CESSIONE
(Casale Montarelli)

G3(ex G4)
Case unifamiliari con giardino

F2 Ristrutturazione urbanistica
Aree di completamento