



# ROMA CAPITALE

Dipartimento Programmazione e Attuazione Urbanistica- Direzione Programmazione e Pianificazione del territorio  
U.O. Programmazione degli Interventi di Trasformazione urbana

## MUNICIPIO ROMA XV

ACCORDO DI PROGRAMMA art.34 DECRETO LEGGE 18/08/2000 n° 267  
PROGRAMMA URBANISTICO PER L'AREA DI MONTE DELLE PICHE  
E COMPENSAZIONE DI CASAL GIUDEO E CASALE MONTARELLI

# MONTE DELLE PICHE

### DATA

Ottobre 2011

### PROPONENTE:

Italsac 90 S.r.l.  
NII S.r.l.

### PROGETTISTA:

arch. RICCARDO ARMEZZANI

### PROPRIETA':

Magliana s.r.l.  
Chiusdino House S.n.c.di Barile Roberto & C.  
Pallaracci Agnese  
Pallaracci Angela

### collaboratrice:

arch. PAOLA ALUNNI

studio arch. RICCARDO ARMEZZANI  
Via Dodocianese, c.n.37 - 00144 Roma  
tel. +39.06.54649206 fax +39.06.54220773  
e-mail: info@studiarmezzani.it

### AGGIORNAMENTI

DATA	REV.
Dicembre 2006	1
Aprile 2008	2
Febbraio 2007	3
Luglio 2009	4
Novembre 2010	5
Aprile 2011	6
Ottobre 2011	7

### SCALA

1:10.000

### ALLEGATO

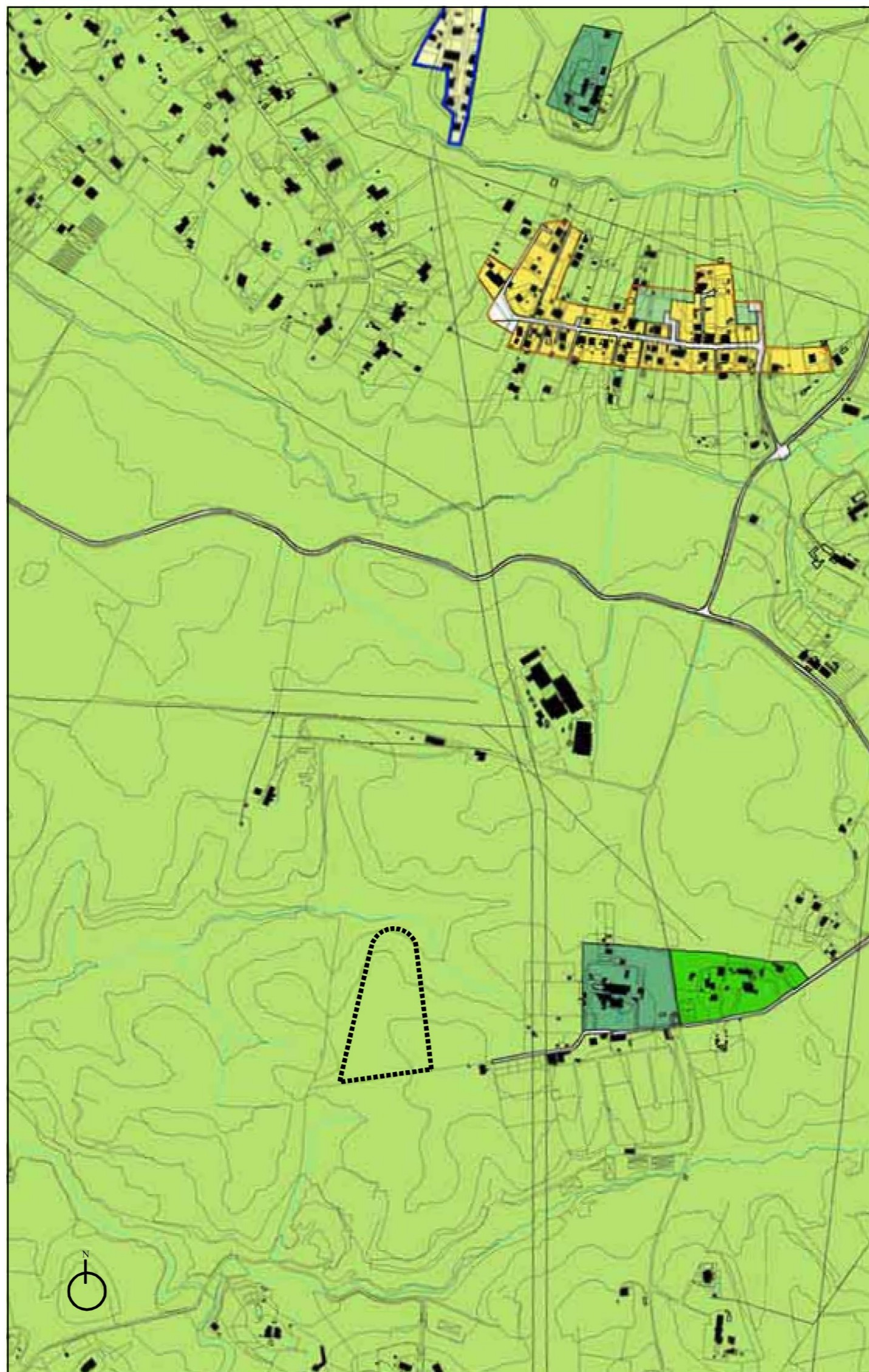
A3

### ESTRATTO DI P.R.G. VIGENTE

area in cessione ( Casal Giudeo, Casale Montarelli)

### ELENCO ALLEGATI:


- A1 - Estratto di P.R.G.Previgente 1965 area in cessione (CASAL GIUDEO, CASALE MONTARELLI)
- A2 - Variante di P.R.G. Previgente -Piano delle certezze- area in cessione (CASAL GIUDEO, CASALE MONTARELLI)
- A3 - Estratto di P.R.G. Vigente area in cessione (CASAL GIUDEO, CASALE MONTARELLI)
- A4 - Estratto di P.R.G.Previgente 1965 ( MONTE DELLE PICHE)
- A5 - Variante di P.R.G.Previgente -Piano delle certezze ( MONTE DELLE PICHE)
- A6 - Estratto di P.R.G. Vigente ( MONTE DELLE PICHE)
- A7 - Relazione tecnica illustrativa
- A8 - Norme tecniche di attuazione
- A9 - Relazione di previsione di massima delle spese
- A10 - Relazione dell'indagine di tipo geologico
- A11 - Relazione dell'indagine di tipo vegetazionale
- B1 - Planimetria catastale e proprietà ( MONTE DELLE PICHE)
- B2 - Planimetria catastale e Proprietà area in cessione (CASAL GIUDEO, CASALE MONTARELLI)
- B3 - Certificati catastali
- B4 - Tipo di frazionamento
- C1 -Inquadramento infrastrutturale
- C2-Relazione sulla mobilità
- C3-Rete viaria e parcheggi pubblici
- C4-Stato di fatto
- D-Zonizzazione su base catastale
- E- Verde e servizi pubblici
- F- Superfici private
- G1 - Esecutivo planivolumetrico
- G2 - Planivolumetrico indicativo
- H- Planimetria delle preesistenze storiche e dei vincoli



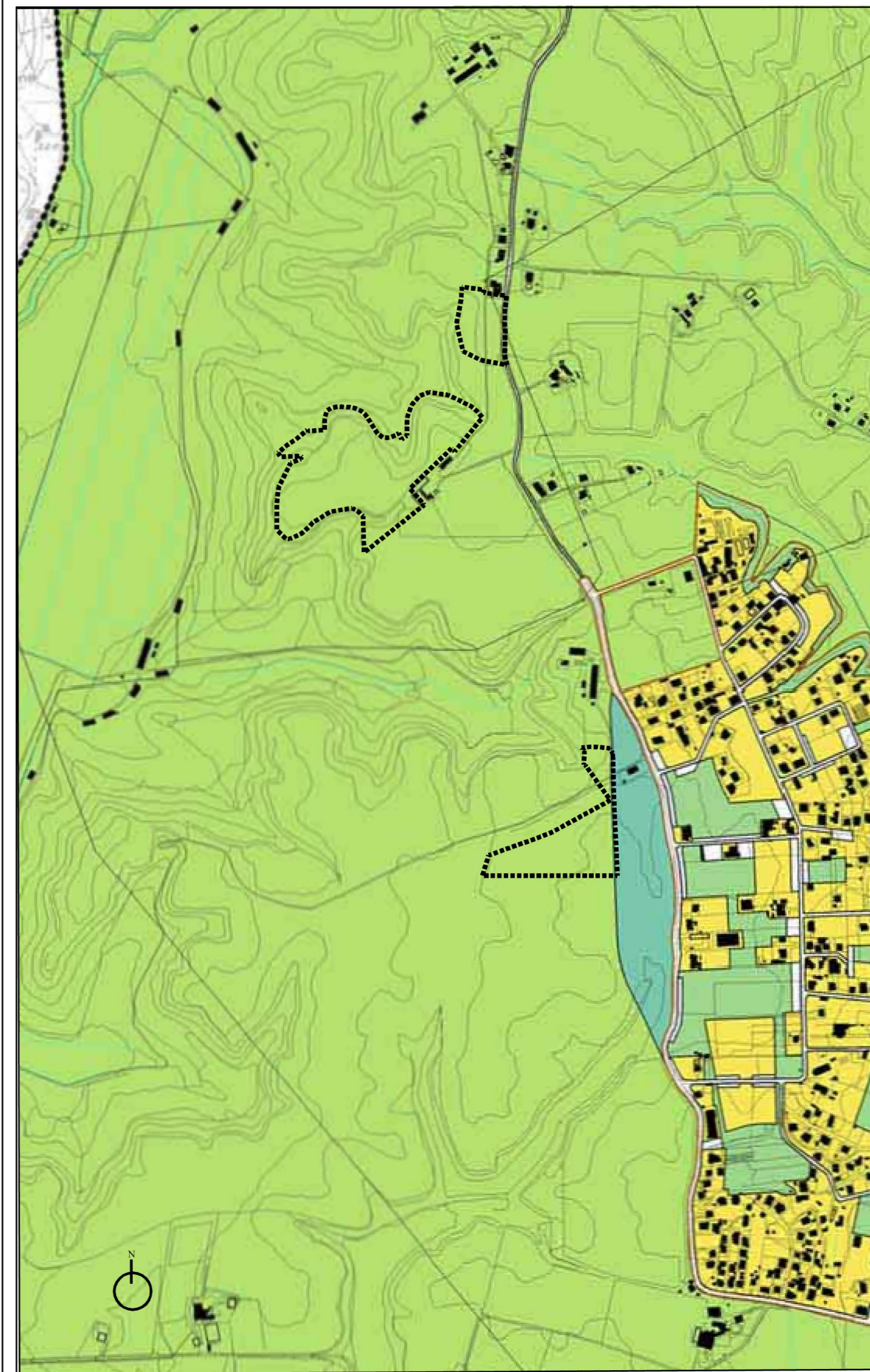
STRALCIO DI P.R.G.VIGENTE -Foglio 26  
(CASAL GIUDEO)

scala 1:10000

### LEGENDA

 PERIMETRO AREA IN CESSIONE  
( Casal Giudeo)

 AREA AGRICOLA



STRALCIO DI P.R.G.VIGENTE -Foglio 8  
(CASALE MONTARELLI)

scala 1:10000

### LEGENDA

 PERIMETRO AREA IN CESSIONE  
( Casale Montarelli)

 AREA AGRICOLA