



# ROMA CAPITALE

Dipartimento Programmazione e Attuazione Urbanistica- Direzione Programmazione e Pianificazione del territorio  
U.O. Programmazione degli Interventi di Trasformazione urbana

## MUNICIPIO ROMA XV

ACCORDO DI PROGRAMMA art.34 DECRETO LEGGE 18/08/2000 n° 267  
PROGRAMMA URBANISTICO PER L'AREA DI MONTE DELLE PICHE  
E COMPENSAZIONE DI CASAL GIUDEO E CASALE MONTARELLI

## MONTE DELLE PICHE

### DATA

OTTOBRE 2011

### PROPONENTE:

Italsac 90 S.r.l.  
NII S.r.l.

### PROGETTISTA:

arch. RICCARDO ARMEZZANI

### PROPRIETA':

Magliana s.r.l.  
Chiusdino House S.n.c.di Barile Roberto & C.  
Pallaracci Agnese  
Pallaracci Angela

### collaboratrice:

arch. PAOLA ALUNNI

studio arch. RICCARDO ARMEZZANI  
Via Dodecaneso, civ.37 00144 Roma  
tel.+ 39.06.54649206 fax +39.06.54220773  
e-mail:info@studioarmezzi.it

### AGGIORNAMENTI

DATA	REV.
Dicembre 2005	1
Aprile 2006	2
Febbraio 2007	3
Luglio 2010	4
Novembre 2010	5
Aprile 2011	6
Ottobre 2011	7

### SCALA

1:5.000

### ALLEGATO

A6

ESTRATTO DI P.R.G. VIGENTE  
(Monte delle Piche)

### ELENCO ALLEGATI:

- A1 - Estratto di P.R.G.Previgente 1965 area in cessione (CASAL GIUDEO, CASALE MONTARELLI)
- A2 - Variante di P.R.G. Previgente -Piano delle certezze- area in cessione (CASAL GIUDEO, CASALE MONTARELLI)
- A3 - Estratto di P.R.G. Vigente area in cessione (CASAL GIUDEO, CASALE MONTARELLI)
- A4 - Estratto di P.R.G.Previgente 1965 ( MONTE DELLE PICHE)
- A5 - Variante di P.R.G.Previgente -Piano delle certezze ( MONTE DELLE PICHE)
- A6 - Estratto di P.R.G. Vigente ( MONTE DELLE PICHE)**
- A7 - Relazione tecnica illustrativa
- A8 - Norme tecniche di attuazione
- A9 - Relazione di previsione di massima delle spese
- A10 - Relazione dell'indagine di tipo geologico
- A11 - Relazione dell'indagine di tipo vegetazionale
- B1- Planimetria catastale e proprietà ( MONTE DELLE PICHE)
- B2- Planimetria catastale e Proprietà area in cessione (CASAL GIUDEO, CASALE MONTARELLI)
- B3- Certificati catastali
- B4- Tipo di frazionamento
- C1-Inquadramento infrastrutturale
- C2-Relazione sulla mobilità
- C3-Rete viaria e parcheggi pubblici
- C4-Stato di fatto
- D-Zonizzazione su base catastale
- E- Verde e servizi pubblici
- F- Superfici private
- G1 - Esecutivo planivolumetrico
- G2 - Planivolumetrico indicativo
- H- Planimetria delle preesistenze storiche e dei vincoli

### LEGENDA



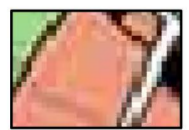
PERIMETRO AREA DI INTERVENTO



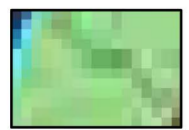
PERIMETRO AREA DI PROPRIETA'



PROGRAMMA INTEGRATO PER RESIDENZE



TESSUTO PREVALENTEMENTE RESIDENZIALE



VERDE E SERVIZI PUBBLICI DI LIVELLO LOCALE



STRALCIO DI P.R.G.VIGENTE-Foglio 17

Ⓐ Area denominata :Via Chiusdino

Ⓑ Area denominata: Monte delle Piche