

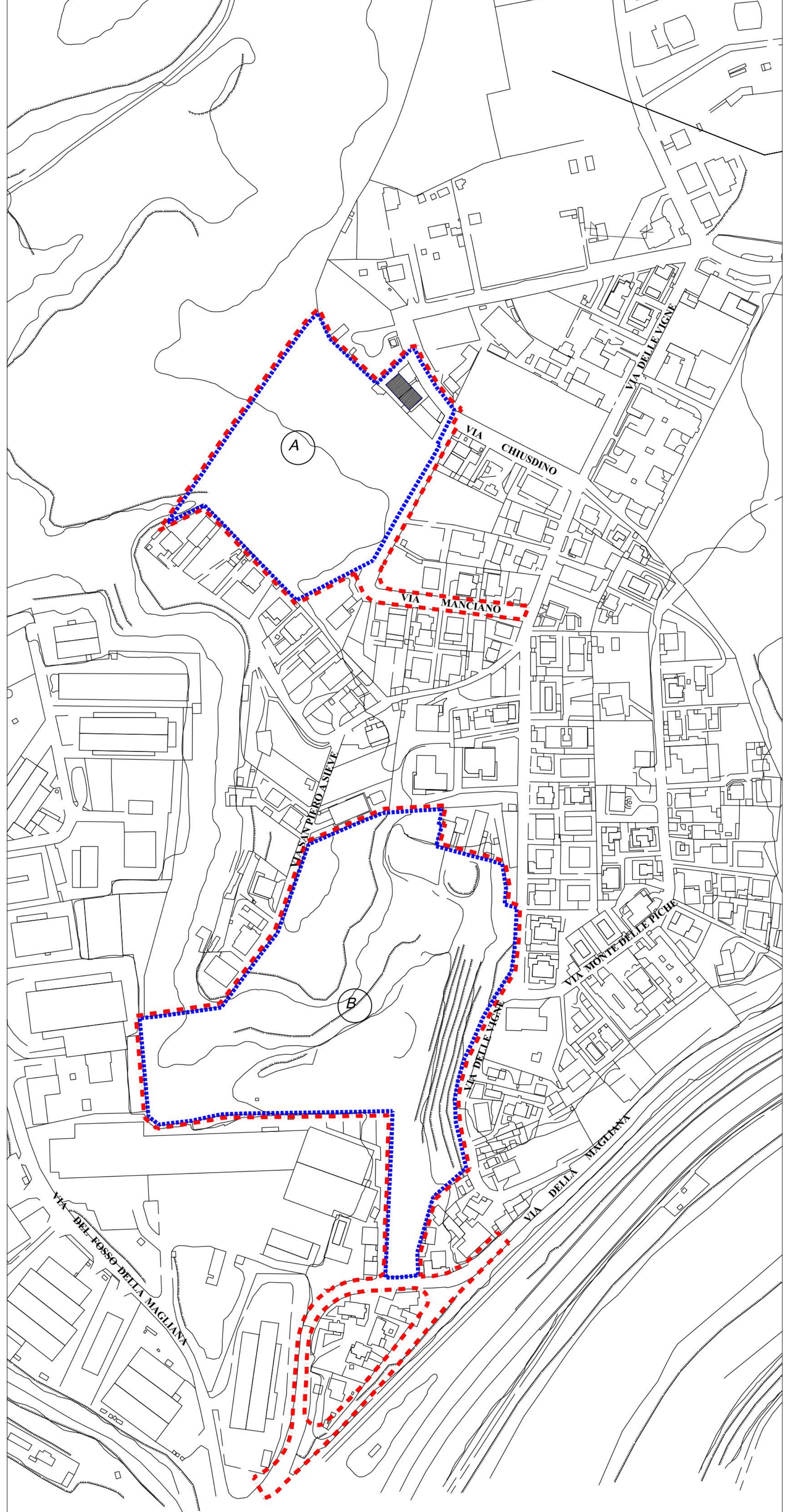
ACCORDO DI PROGRAMMA art.34 DECRETO LEGGE 18/08/2000 n° 267  
**PROGRAMMA URBANISTICO PER L'AREA DI MONTE DELLE PICHE E COMPENSAZIONE DI CASAL GIUDEO E CASALE MONTARELLI**

**MONTE DELLE PICHE**

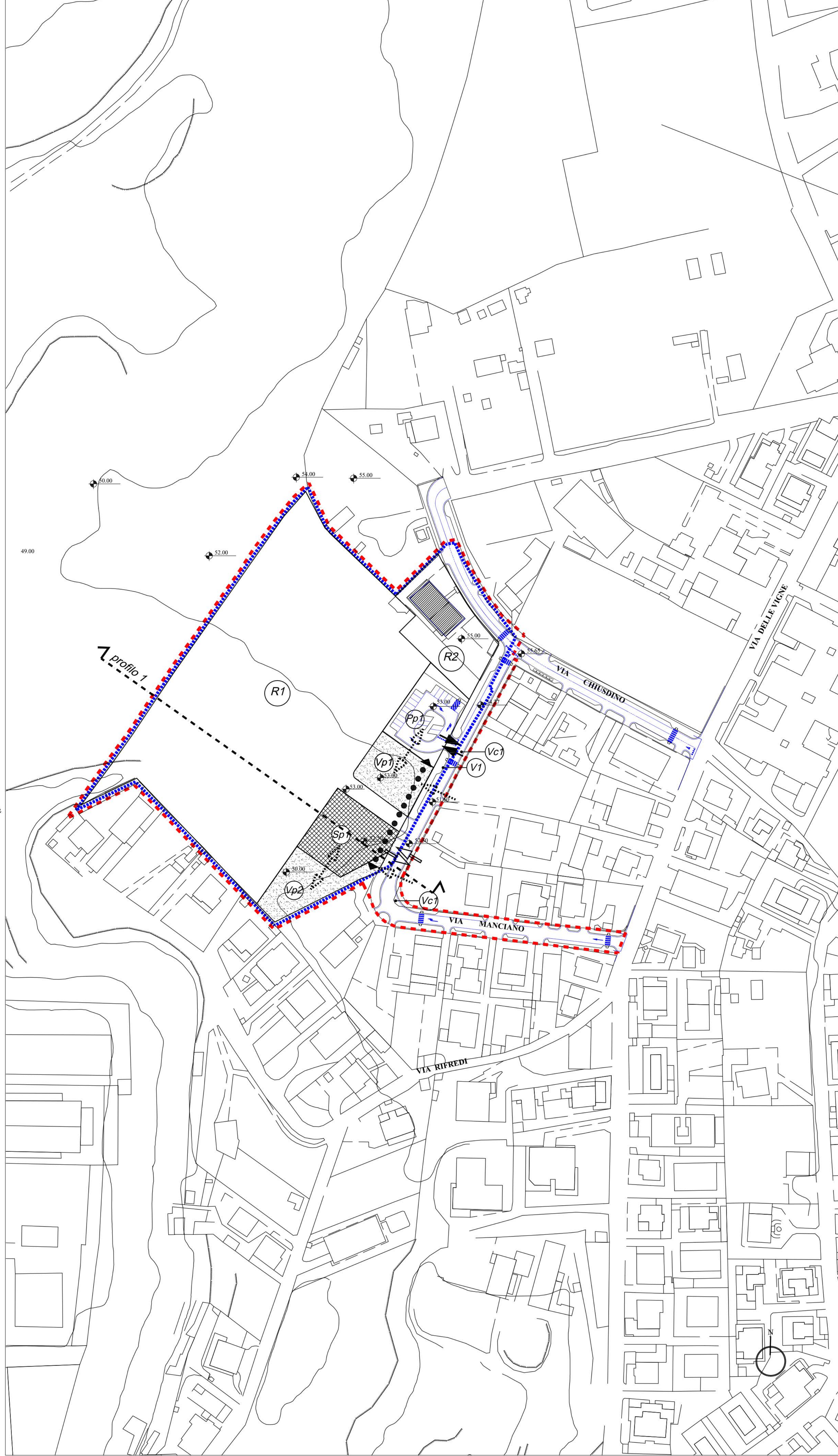
<b>DATA</b> OTTOBRE 2011	<b>PROponente:</b> Itabco 90 S.r.l. NII S.r.l.	<b>PROGETTISTA:</b> arch. RICCARDO ARMEZZANI
<b>AGGIORNAMENTI</b> CASA - 2011	<b>PROPRIETA':</b> Magliana s.r.l. Chiusdino House S.a.s. di Bartle Roberto & C. Pallaracci Agnese Pallaracci Angela	<b>collaboratrice:</b> arch. PAOLA ALLUNNI
<b>SCALA</b> 1:5000, 1:1000 1:200	<b>PROF. arch. RICCARDO ARMEZZANI</b> Via Cavour, 101/111 - 00144 ROMA Tel. 06.54492206 - Fax. 06.54422713 www.riccardoarmezzani.it	

- ELENCO ALLEGATI:**
- A1 - Estratto di P.R.G. Previgione 1965 area in cessione (CASAL GIUDEO, CASALE MONTARELLI)
  - A2 - Variante di P.R.G. Previgione - Piano delle cortezze- area in cessione (CASAL GIUDEO, CASALE MONTARELLI)
  - A3 - Estratto di P.R.G. Vigione area in cessione (CASAL GIUDEO, CASALE MONTARELLI)
  - A4 - Estratto di P.R.G. Previgione 1965 (MONTE DELLE PICHE)
  - A5 - Variante di P.R.G. Previgione - Piano delle cortezze (MONTE DELLE PICHE)
  - A6 - Estratto di P.R.G. Vigione (MONTE DELLE PICHE)
  - A7 - Relazione tecnica illustrativa
  - A8 - Norme tecniche di attuazione
  - A9 - Relazione di previsione di massima delle spese
  - A10 - Relazione dell'indagine di tipo geologico
  - A11 - Relazione dell'indagine di tipo vegetazionale
  - B1 - Planimetria catastale e proprietà (MONTE DELLE PICHE)
  - B2 - Planimetria catastale e Proprietà area in cessione (CASAL GIUDEO, CASALE MONTARELLI)
  - B3 - Certificati catastali
  - B4 - Tipo di frazionamento
  - C1 - Impaginato infrastrutturale
  - C2 - Relazione sulla mobilità
  - C3 - Rete viaria e parcheggi pubblici
  - C4 - Stato di fatto
  - D - Zonizzazione su base catastale
  - E - Verde e servizi pubblici
  - F - Superfici private
  - G1 - Esecutivo planimetrico
  - G2 - Planimetrico indicativo
  - H - Planimetria delle presistenze storiche e dei vincoli

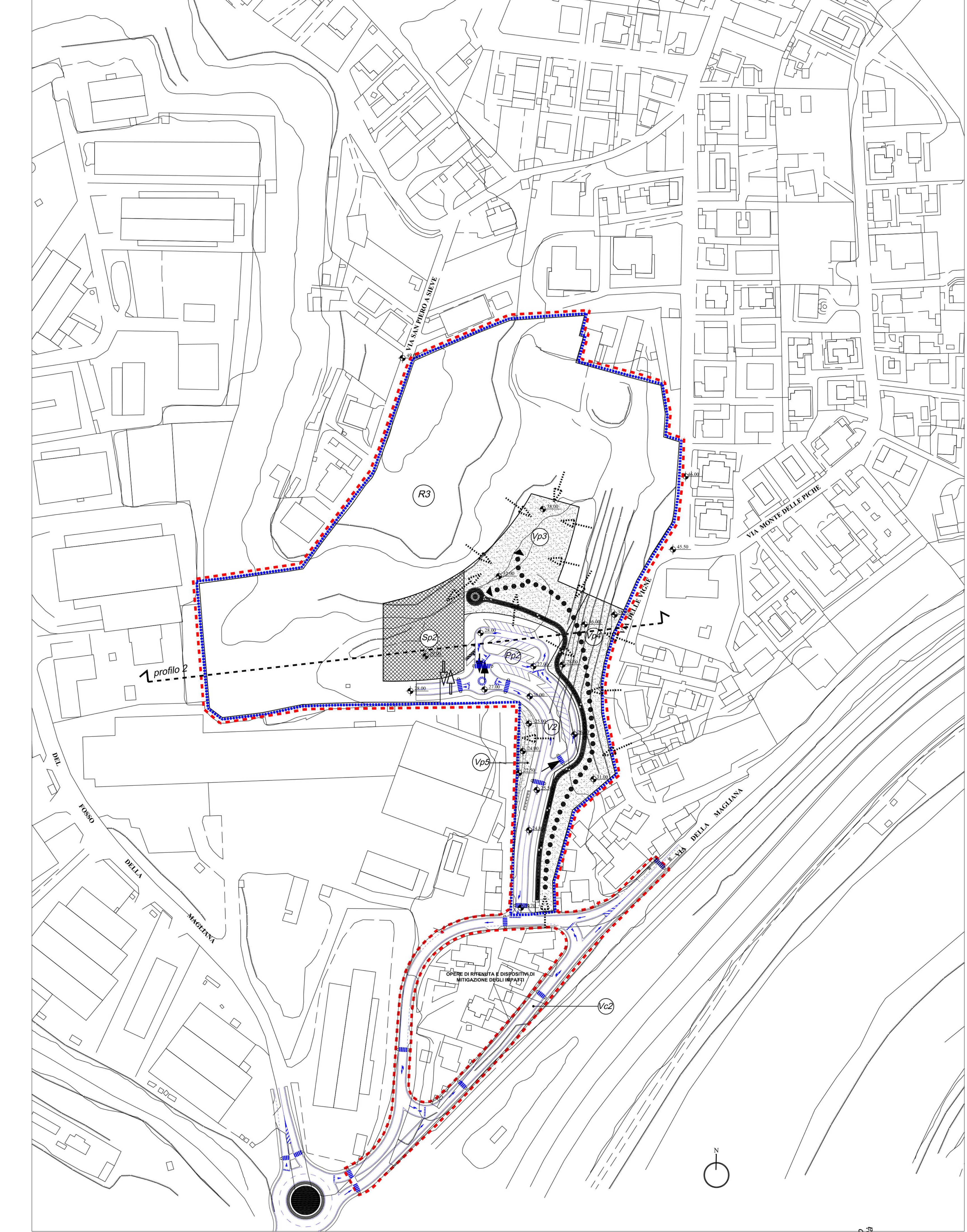
- LEGENDA**
- PERIMETRO AREA DI INTERVENTO
  - PERIMETRO DELLA SUPERFICIE TERRITORIALE S.L. - AREE DI PROPRIETA'
  - COMPARTI FONDIARI EDIFICABILI RESIDENZIALI (Superfici private destinate all'edificazione abitativa)
  - VOLUMETRIE ESISTENTI ALL'INTERNO DELLA S.C.H. IL P.U. PREVEDE DI CONSERVARE ALL'INTERNO DELLA PROPOSTA DI INTERVENTO.
  - PARCHEGGIO PUBBLICO DI STANDARD
  - VERDE PUBBLICO DI STANDARD
  - SERVIZIO PUBBLICO DI STANDARD
  - VIABILITA' PUBBLICA
  - VIABILITA' PUBBLICA SU AREE NON NELLA DISPONIBILITA' DEL PROPONENTE
  - PISTA CICLABILE
  - PERCORSI PEDONALI DI ACCESSO ALLE AREE PUBBLICHE
  - PERMEABILITA' DEGLI SPAZI PUBBLICI
  - ACCESSO USCITA AI PARCHeggi PUBBLICI
  - ACCESSO USCITA AL SERVIZIO PUBBLICO
  - QUOTA SISTEMAZIONE ESTERNA DI PROGETTO



PLANIMETRIA GENERALE scala 1:5000



PLANIMETRIA AREA A DENOMINATA VIA CHIUSDINO scala 1:1000



PLANIMETRIA AREA B DENOMINATA VIA MONTE DELLE PICHE scala 1:1000

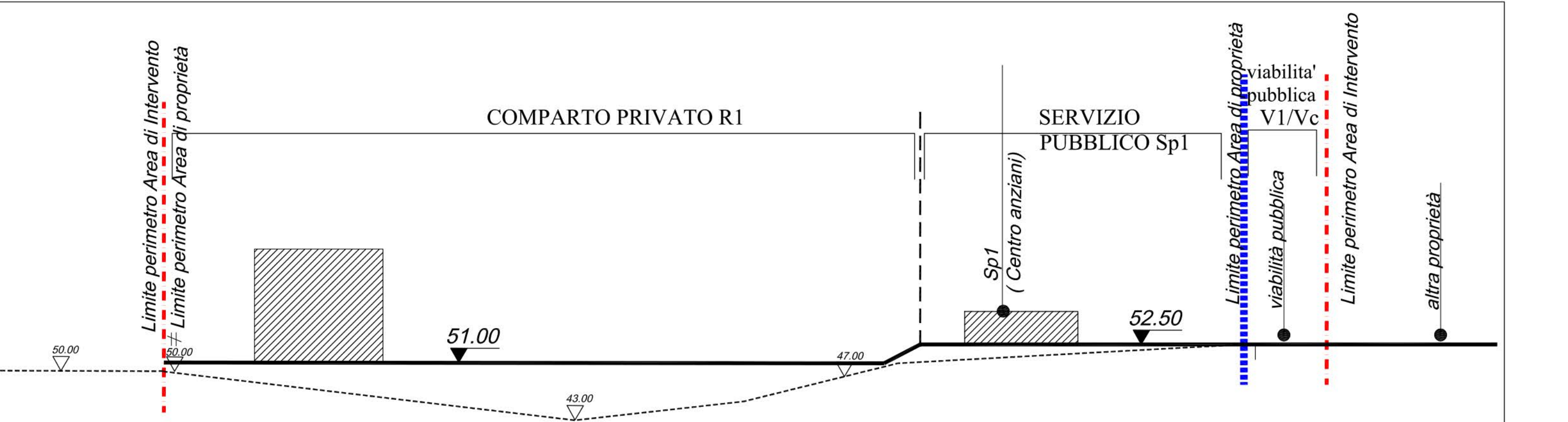
N.B. per la realizzazione della attrezzatura a verde pubblico, servizi pubblici e parcheggi pubblici all'interno dell'area di intervento si rispetterà la normativa per l'eliminazione delle barriere architettoniche L.R. 4/12/89 n. 74

ZONE	SUPERFICI		TOTALI MQ./MQ. di S.U.L.	
VERDE E SERVIZI PUBBLICI	Verde pubbl. Vp1	MQ.	868	
	Verde pubbl. Vp2	MQ.	910	
	Verde pubbl. Vp3	MQ.	3.600	
	Verde pubbl. Vp4	MQ.	3.555	
	Verde pubbl. Vp5	MQ.	460	
TOTALE		MQ.	9.393	0.44
SERVIZI PUBBLICI	Servizi pubblici Sp1 (centro anziani)	MQ.	1.216	
	Servizi pubblici Sp2 (edificio scolastico)	MQ.	2.463	
TOTALE		MQ.	3.679	0.17
TOTALE GENERALE		MQ.	13.072	0.62

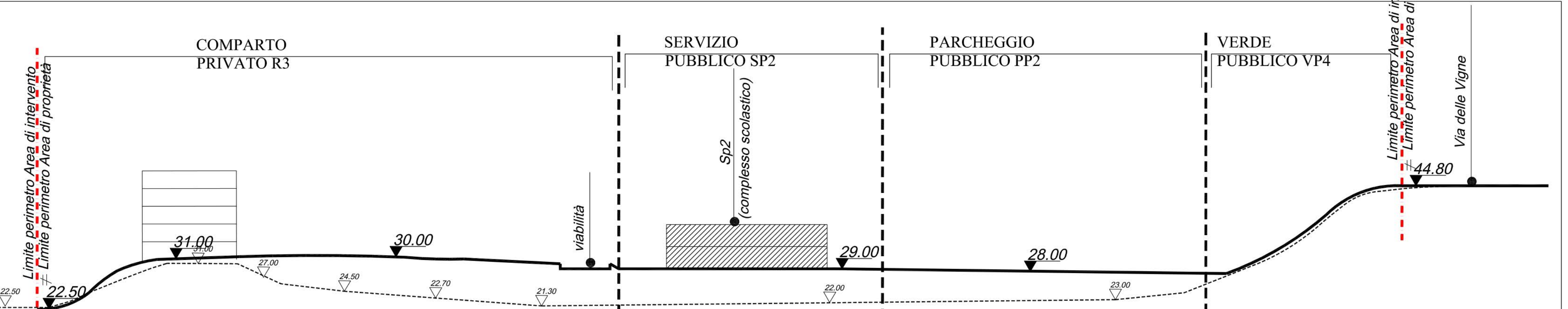
Standard di Verde pubblico richiesti : 9,5 mq/ab x 566 ab = 5.377 mq.  
 Standard di Servizio pubblico richiesti: 6,5 mq/ab x 566 ab = 3.679 mq.  
 Totale Standard di Verde e Servizio pubblico richiesti: = 9.056 mq.  
 Standard di Verde pubblico individuati = 9.393 mq.  
 Standard di Servizio pubblico individuati = 3.679 mq.  
 Totale Standard di Verde e Servizio pubblico individuati = 13.072 mq.  
 TOTALE VERDE E SERVIZI PUBBLICI EXTRA STANDARD = 4.016 MQ.

CON RIFERIMENTO ALL'ART 52 COMMA 6 N.T.A. NUOVO PRG APPROVATO SI PRECISA CHE IL PROGRAMMA URBANO PREVEDE:  
 - L'inserimento di 1 albero ogni 250 mq. di SF per un totale di 200 alberi ( 49.929 MQ / 250);  
 - L'inserimento di 1 arbusto ogni 100 mq. di SF per un totale di 500 arbusti ( 49.929 MQ / 100).

- LEGENDA**
- SEZIONE DEL TERRENO POST OPERAM
  - SEZIONE DEL TERRENO ANTE OPERAM
  - QUOTE DEL TERRENO POST OPERAM
  - QUOTE DEL TERRENO ANTE OPERAM



Profilo 1 scala 1:200



Profilo 2 scala 1:200