

ROMA CAPITALE
 Dipartimento Programmazione e Attuazione Urbanistica - Direzione Programmazione e Pianificazione del territorio
 U.O. Programmazione degli Interventi di Trasformazione urbana
MUNICIPIO ROMA XV

**ACCORDO DI PROGRAMMA art.34 DECRETO LEGGE 18/08/2000 n° 267
 PROGRAMMA URBANISTICO PER L'AREA DI MONTE DELLE PICHE
 E COMPENSAZIONE DI CASAL GIUDEO E CASALE MONTARELLI**

MONTE DELLE PICHE

DATA OTTOBRE 2011	PROPONENTE: Italsec 90 S.r.l. NII S.r.l.	PROGETTISTA: arch. RICCARDO ARMEZZANI collaboratrice: arch. PAOLA ALUNNI
AGGIORNAMENTI data rev.	PROPRIETA': Magliana s.r.l. Chiusino House S.n.c. di Barile Roberto & C. Pallaracci Agnese	
SCALA 1:1000	studio arch. RICCARDO ARMEZZANI Via Dodocorneo, cv.37 - 00144 Roma tel. +39 06 54609208 fax +39 06 54220773 e-mail info@studioarmezzani.it	
ALLEGATO G2	PLANIVOLUMETRICO INDICATIVO	

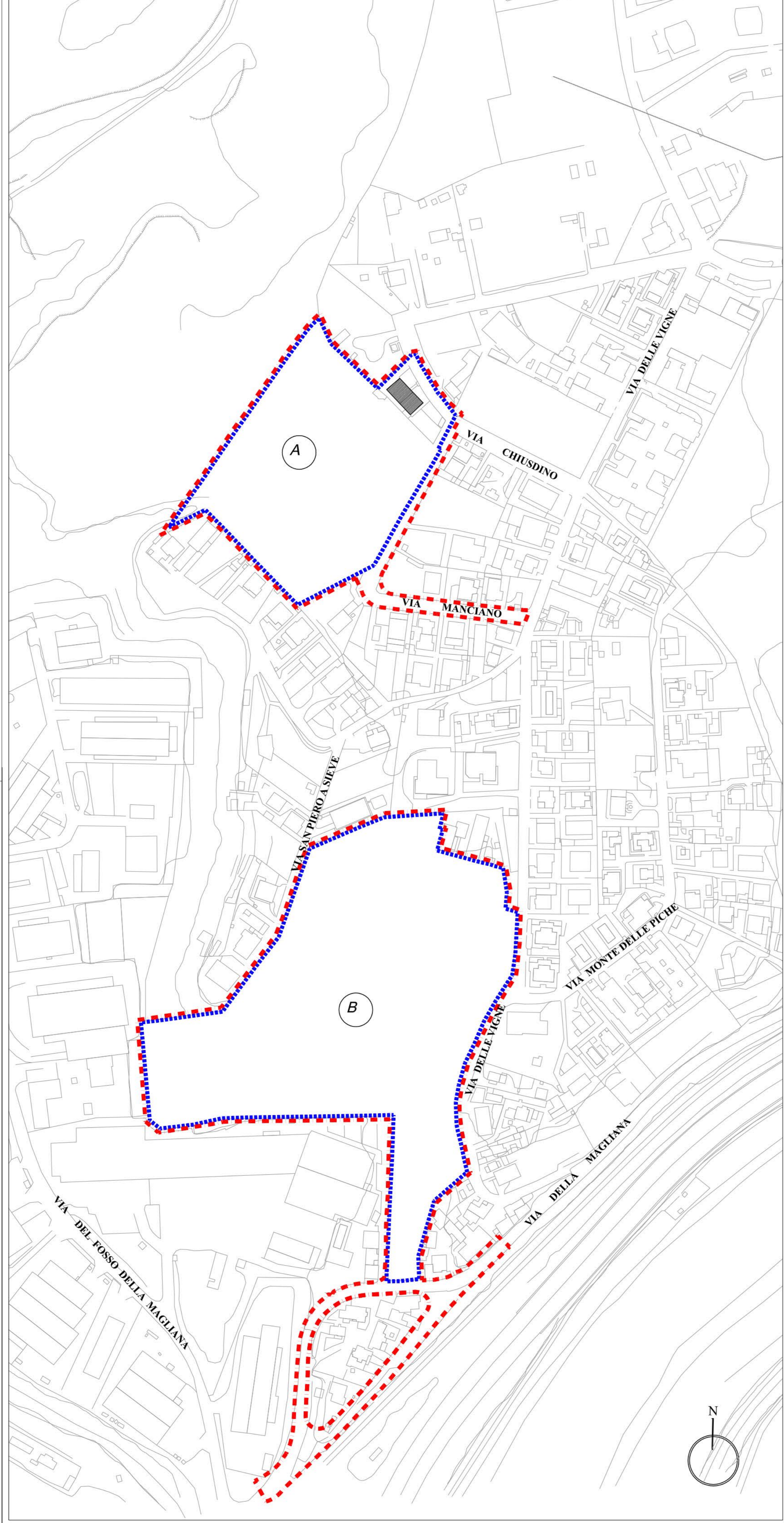
ELENCO ALLEGATI:
 A1 - Estratto di P.R.G. Previgente 1964 area in cessione (Casal Giudeo, Casale Montarelli)
 A2 - Variante di P.R.G. Previgente - Piano delle certezze - area in cessione (Casal Giudeo, Casale Montarelli)
 A3 - Estratto di P.R.G. Vigente area in cessione (Casal Giudeo, Casale Montarelli)
 A4 - Estratto di P.R.G. Previgente 1965 (Monte delle Piche)
 A5 - Variante di P.R.G. Previgente - Piano delle certezze (Monte delle Piche)
 A6 - Estratto di P.R.G. Vigente (Monte delle Piche)
 A7 - Relazione tecnica illustrativa
 A8 - Norme tecniche di attuazione
 A9 - Relazione di previsione di massima delle spese
 A10 - Relazione dell'indagine di tipo geologico
 A11 - Relazione dell'indagine di tipo vegetazionale
 B1 - Planimetria catastale e proprietà (Monte delle Piche)
 B2 - Planimetria catastale e Proprietà area in cessione (Casal Giudeo, Casale Montarelli)
 B3 - Certificati catastali
 B4 - Tipo di frazionamento
 C1 - Inquadramento infrastrutturale
 C2 - Relazione sulla mobilità
 C3 - Rete viaria e parcheggi pubblici
 C4 - Stato di fatto
 D - Zonizzazione su base catastale
 E - Verde e servizi pubblici
 F - Superfici private
 G1 - Esecutivo planivolumetrico
 G2 - Planivolumetrico indicativo
 H - Planimetria delle presistenze storiche e dei vincoli

LEGENDA

- PERIMETRO AREA DI INTERVENTO
- PERIMETRO DELLA SUPERFICIE TERRITORIALE S.l. - AREE DI PROPRIETA'
- QUOTA SISTEMAZIONE ESTERNA DI PROGETTO

LEGENDA SEZIONI

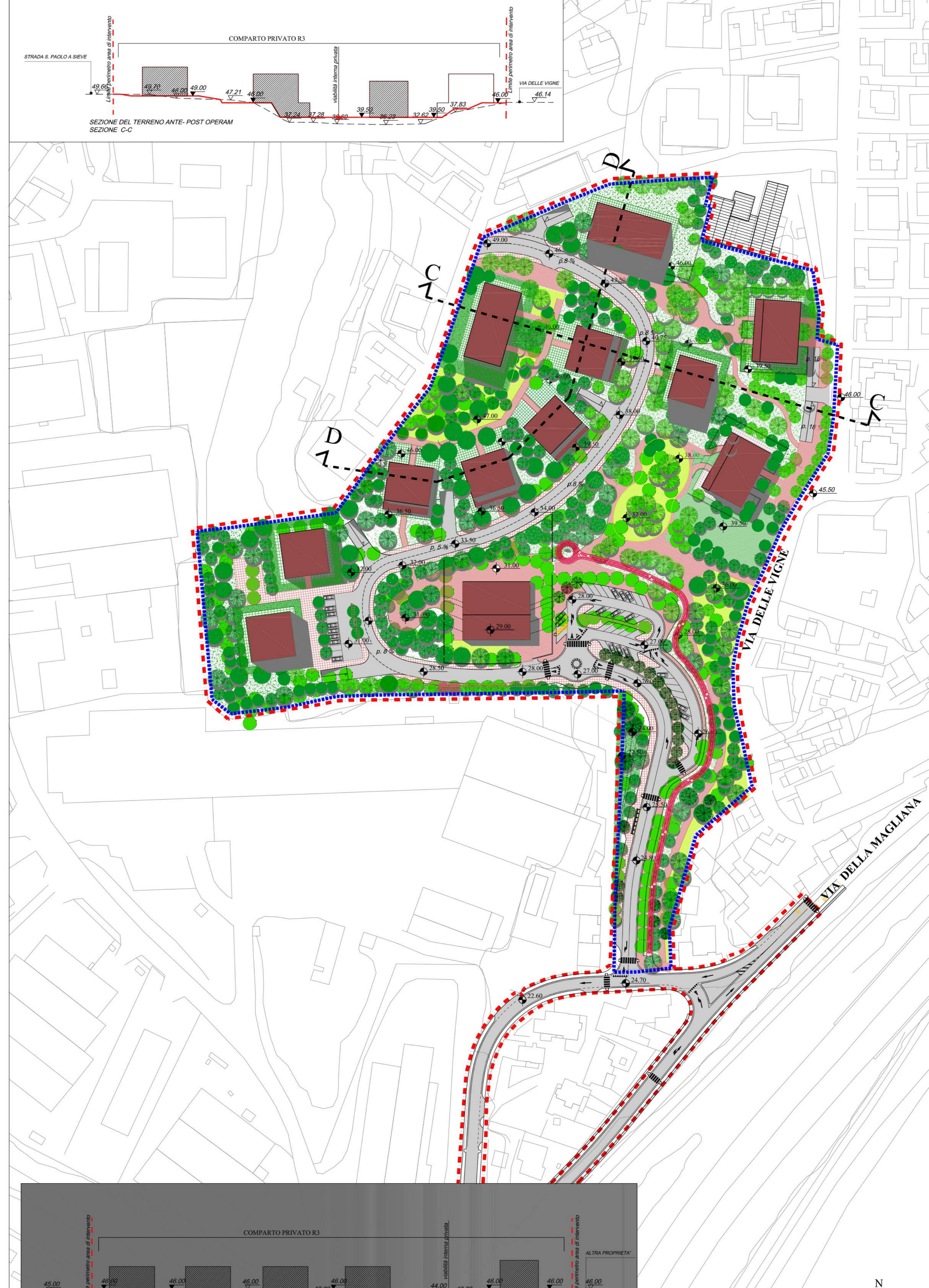
- Andamento del terreno ANTE-OPERAM
- Quote del terreno ANTE-OPERAM
- Andamento del terreno POST-OPERAM
- Quote del terreno POST-OPERAM



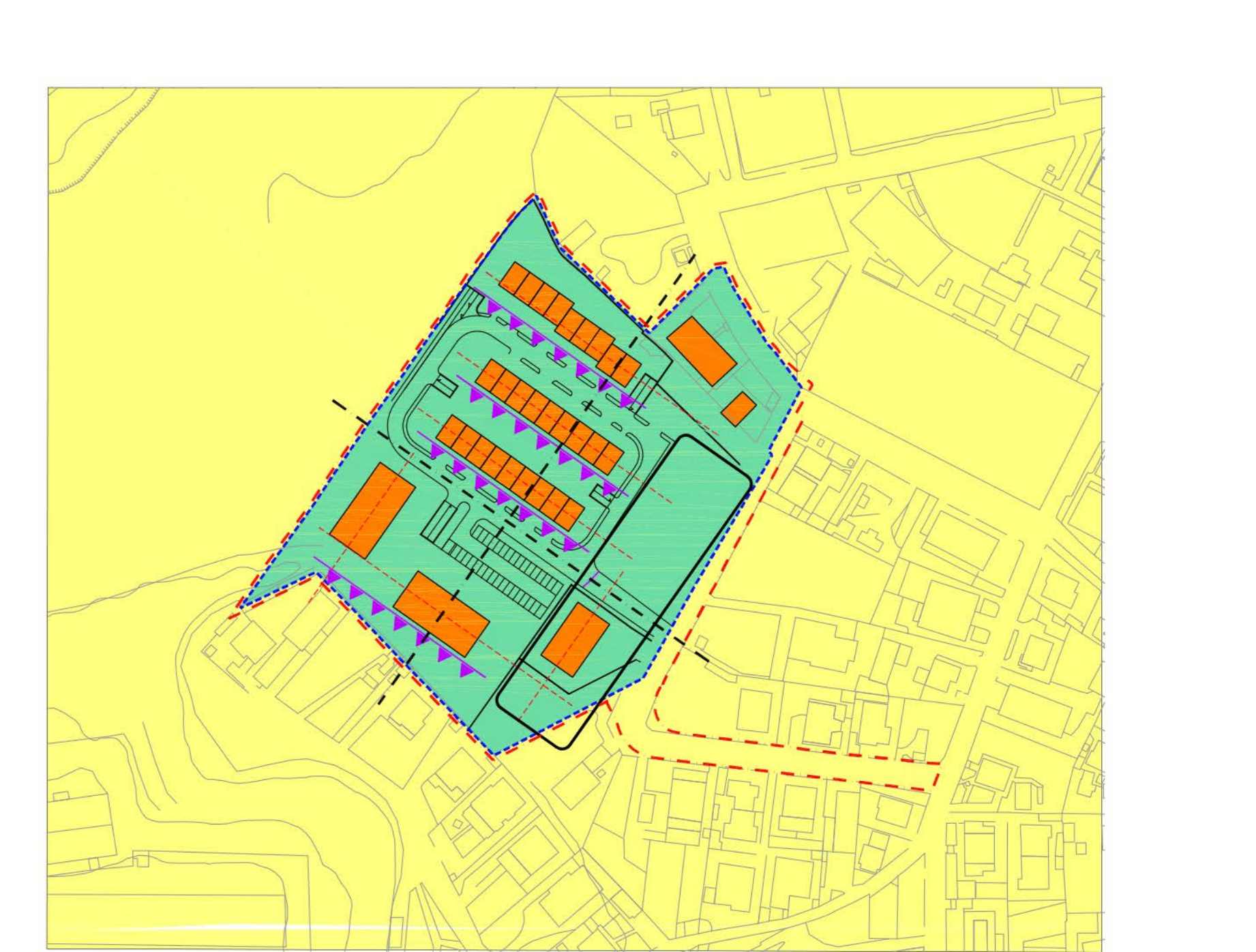
PLANIMETRIA GENERALE scala 1:5000



PLANIMETRIA AREA A DENOMINATA VIA CHIUSDINO scala 1:1000

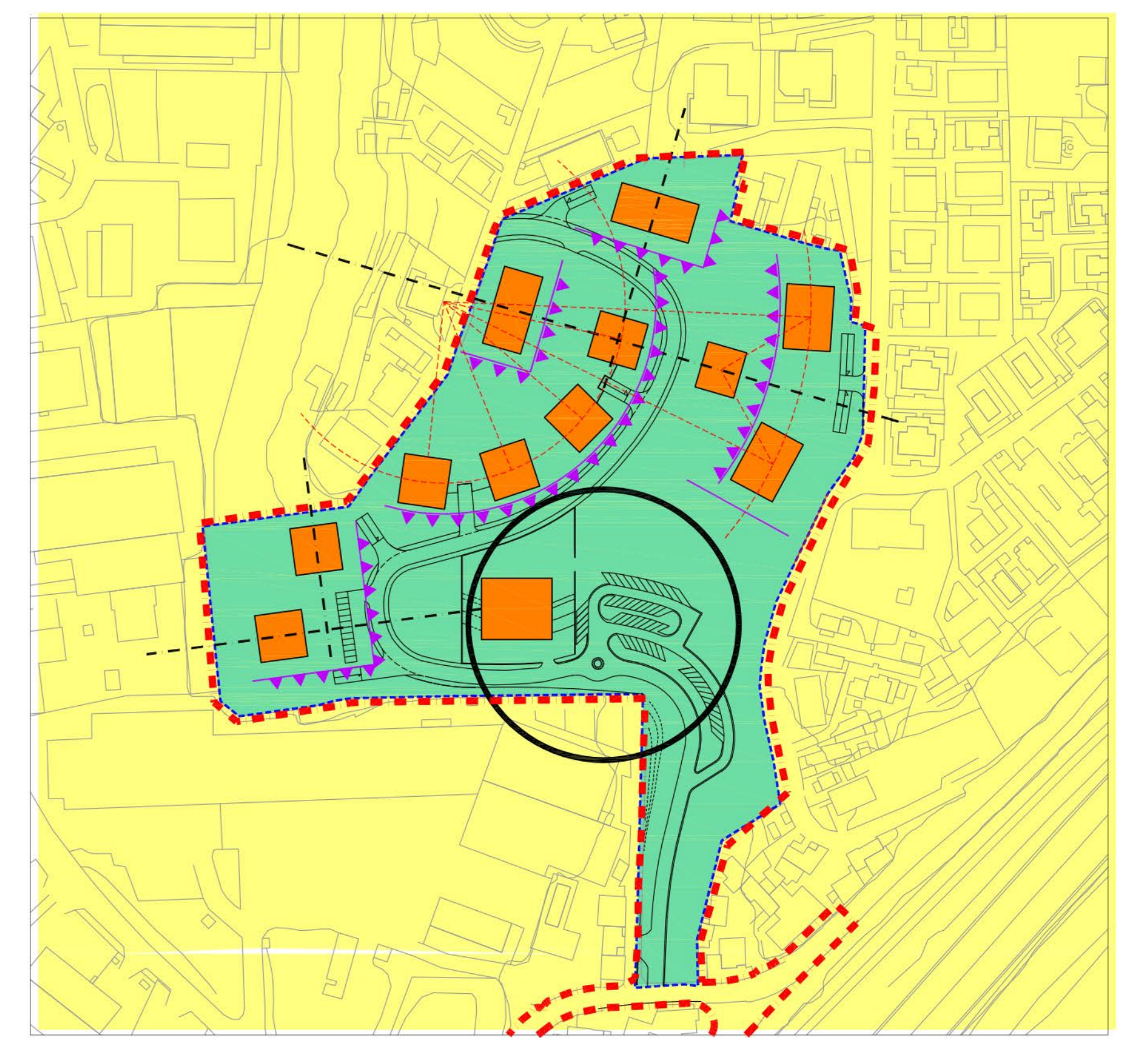


PLANIMETRIA AREA B DENOMINATA VIA MONTE DELLE PICHE scala 1:1000



LEGENDA

- ambito dei servizi
- assi del progetto urbano
- linee di costruzione progettuale
- campo delle visuali



LEGENDA

- ambito dei servizi
- assi del progetto urbano
- linee di costruzione progettuale
- campo delle visuali

