



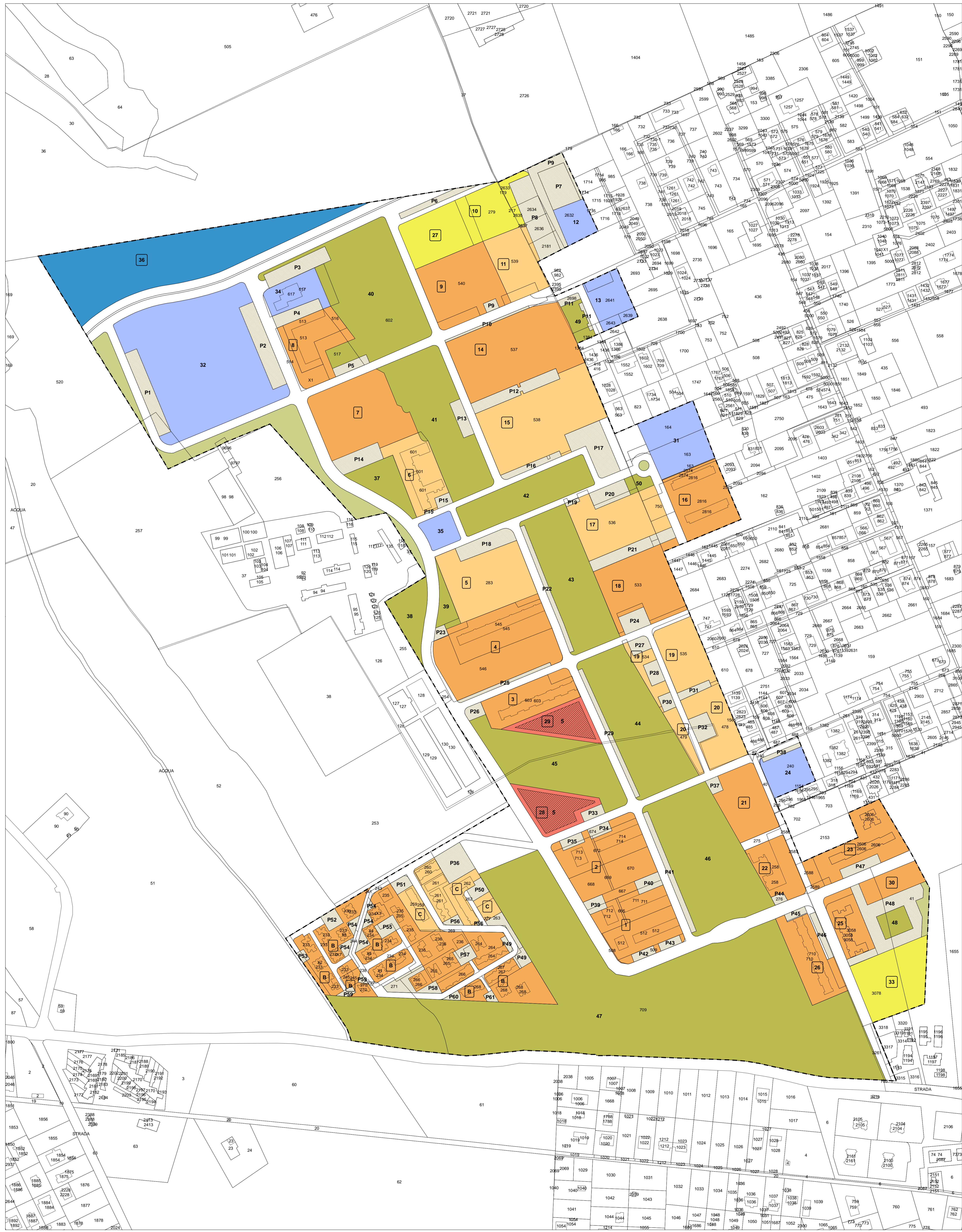
20 Piano di Zona Ponte di Nona Variante Octies

Elab.6 Partizione e modalità d'uso degli spazi pubblici e privati
Regolamento per l'edificazione su base catastale scala 1:2.000

- Parti edificate**
- Superfici fondiarie di nuovo impianto con destinazione prevalentemente residenziale soggette a progettazione unitaria
 - Superfici fondiarie di conservazione con destinazione residenziale
 - Superfici fondiarie di conservazione con destinazione mista
 - Superfici fondiarie di conservazione con destinazione non residenziale
 - n Codice identificativo dei comparti fondiari
- Reti e spazi pubblici e di uso pubblico**
- Sede stradale esistente e/o in corso di attuazione
 - Sede stradale da adeguare e/o di progetto
 - Parcheggi pubblici esistenti e/o in corso di attuazione e di progetto
 - Luoghi di relazione: piazze e spazi pavimentati
 - Spazi per attrezzature e servizi locali
 - Aree miste non residenziali e servizi pubblici a progettazione unitaria
 - Spazi a verde pubblico
 - Verde di arredo
 - n Codice identificativo degli spazi pubblici
 - Ambito di definizione del massimo ingombro del sedime edificabile
 - Aggregato di comparti da sottoporre a progettazione unitaria
 - Allineamento d'impianto prevalenti
 - Numero dei livelli di pavimento sovrapposti
 - Percorso pedonale

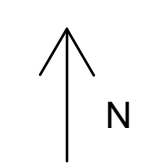
TAB. 3 SUPERFICIE FONDIARE RESIDENZIALE E NON RESIDENZIALE

COMPARTI	SUPERFICIE Mq	NUMERO LIVELLI FUORI TERRA	EDIFICI
1	9.602		
2	11.066		
3	5.500		
4	16.000		
5	10.330		
6	3.706		
7	13.241		
8	6.087		
9	8.313		
10	6.153		
11	6.730		
14	19.005		
15	16.653		
16	6.782		
17	10.893		
18	11.321		
19	9.392		
20	14.814		
21	6.800		
22	6.215		
23	6.258		
25	3.520		
26	6.666		
27	6.152		
28	4.814	4	102,1X,2
29	4.140	4	102,1X,2
30	2.710		
33	8.007		
36 parte	11.500		
B	34.100		
C	10.100		
TOT.	290.550		



Base catastale
Foglio: 668: 669.

Scala 1:2.000



maggio 2011