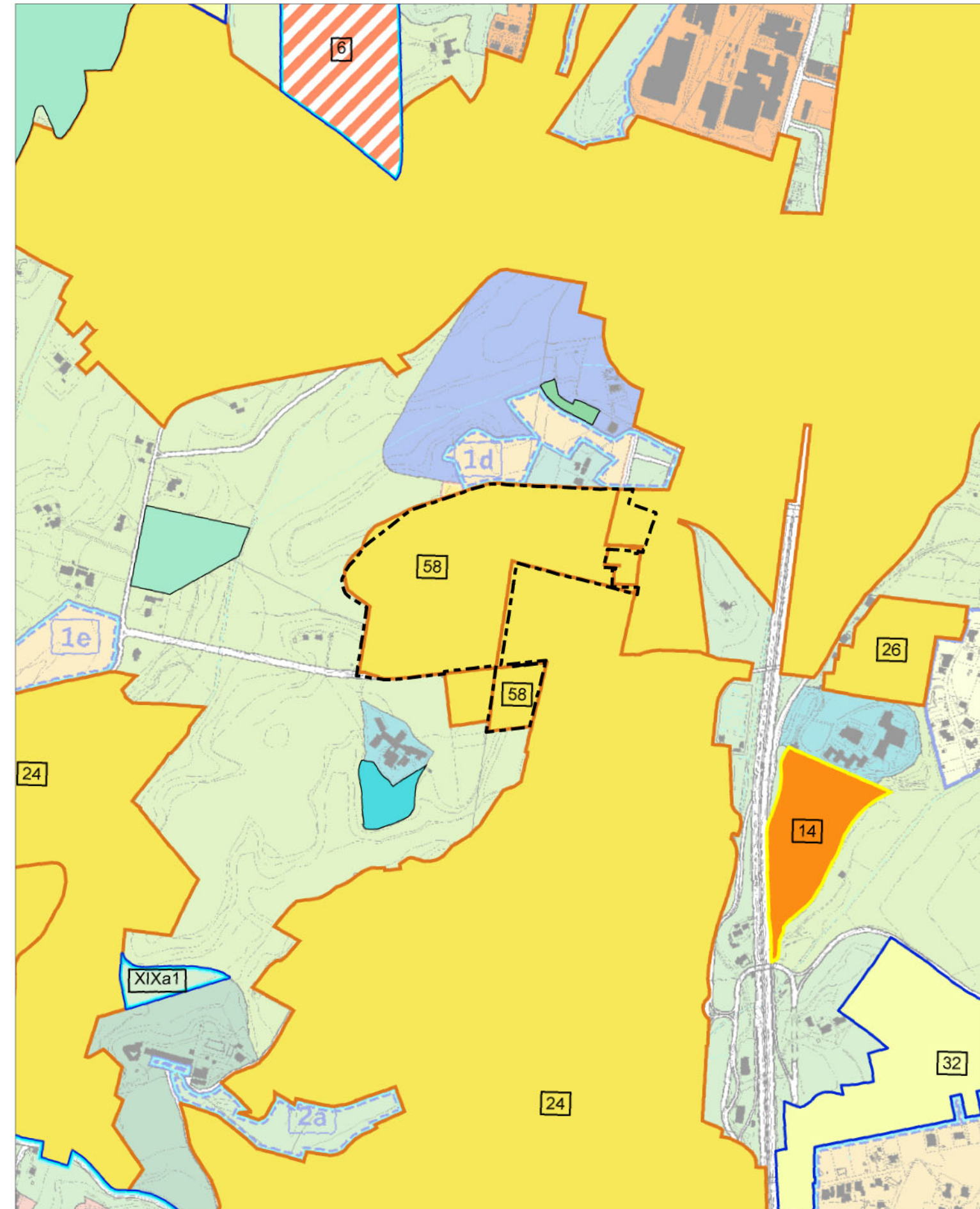
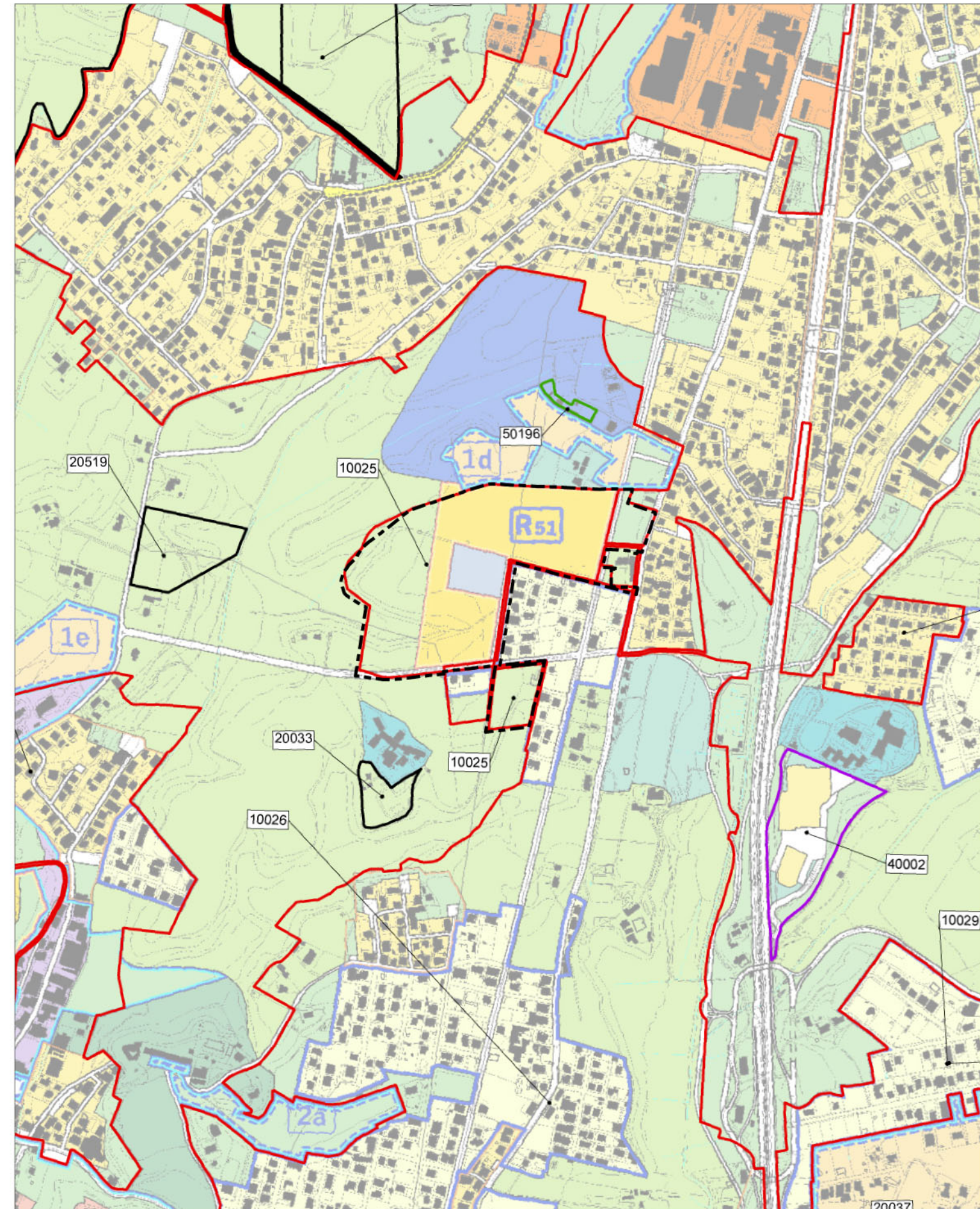


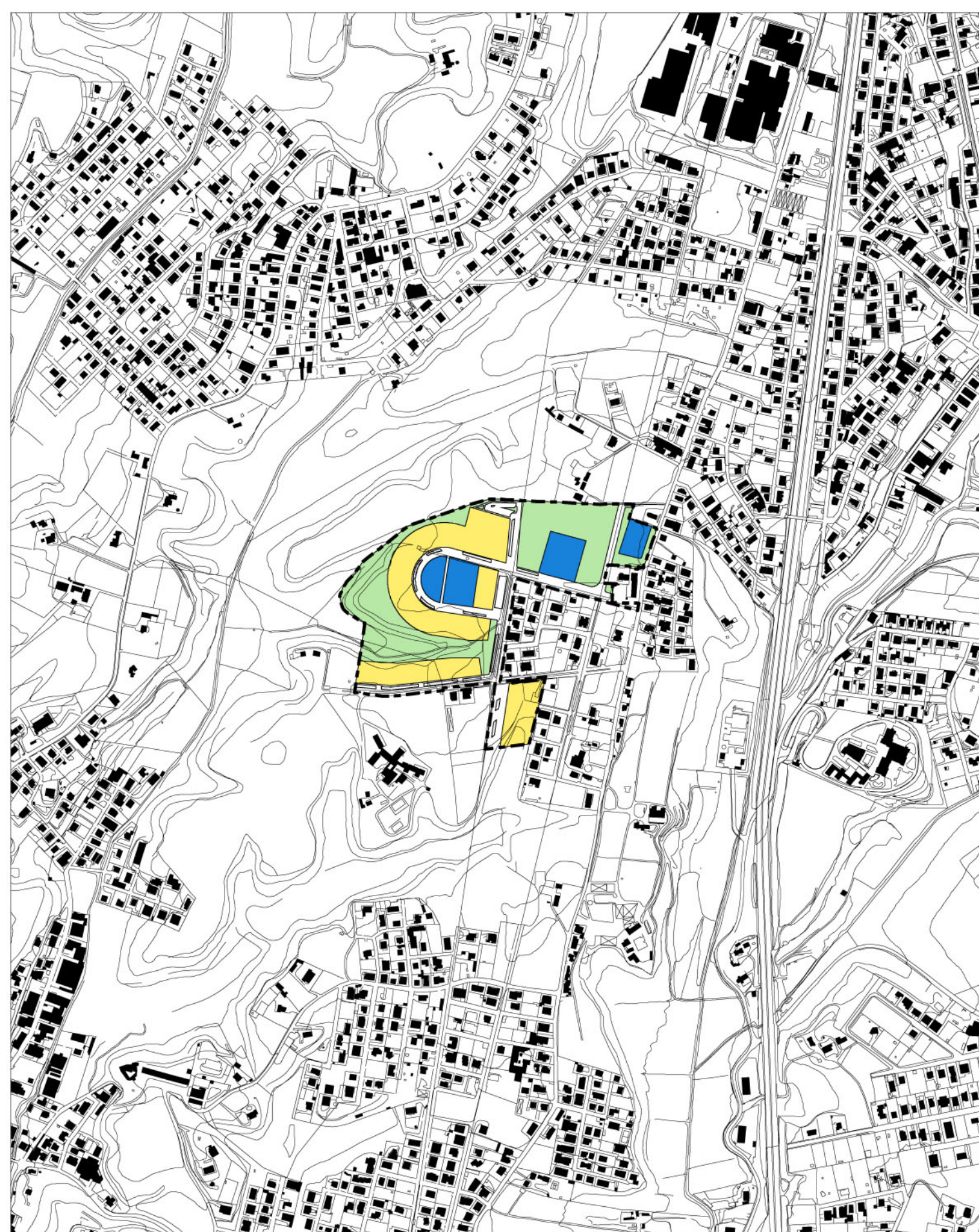
B51 Piano di Zona Via Ponderano Variante Ter

Elab.1 Inquadramento Territoriale
Destinazioni PRG

scala 1:10.000



maggio 2011



Piano di Zona B51 Via Ponderano Variante Bis

PRG - Elaborato Prescrittivo 3.09 - Sistemi e Regole
Adottato con Del. C.C. n.33 del 19-20/03/2003, controdedotto con Del. C.C. n.64 del 21-22/03/2006, approvato con Del. C.C. n.18 del 12/02/2008

Stralcio versione adottata

Sistema insediativo	CITTA' DA RISTRUTTURARE	Sistema ambientale
CITTA' STORICA Tessuti ved. scala 1:500 1) Espansione otto- novecentesca a lottizzazione edilizia puntiforme 2) Espansione novecentesca a fronti continui 3) Espansione novecentesca a lottizzazione edilizia puntiforme 4) Espansione novecentesca a impianto moderno e unitario 5) Nuclei storici isolati Edifici e complessi speciali Centro archeologico monumentale Capitali architettonici e urbani Ville storiche Grandi attrezzature e impianti post-unitari Edifici speciali isolati di interesse storico-architettonico e monumentale Spazi aperti ved. scala 1:500 Spazi verdi privati di valore storico-morfologico-ambientale Ambiti di valorizzazione A) Spazi aperti di valore ambientale B) Tessuti, edifici e spazi aperti prevalentemente non residenziali C) Aree dismesse e insediamenti prevalentemente non residenziali D) Ostia Lido CITTA' CONSOLIDATA Tessuti di espansione novecentesca a tipologia edilizia definita e a media densità insediativa - T1 Tessuti di espansione novecentesca a tipologia edilizia definita e ad alta densità insediativa - T2 Tessuti di espansione novecentesca a tipologia edilizia libera - T3 Verde privato Programmi integrati P) codice identificativo	CITTA' DA RISTRUTTURARE Tessuti prevalentemente residenziali prevalentemente per attività Programmi integrati codice identificativo Spazi pubblici da riqualificare Proposte programmi di recupero urbano art. 11, L. 493/93 Individuazione dei nuclei di edilizia ex abusiva da recuperare CITTA' DELLA TRASFORMAZIONE Ambiti di trasformazione ordinaria prevalentemente residenziali R) integrati Ambiti di pianificazione particolareggiata definita PROGETTI STRUTTURANTI Centralità urbane e metropolitane a pianificazione definita da pianificare Centralità locali Spazi pubblici da riqualificare AMBITI DI RISERVA Ambiti di riserva a trasformabilità vincolata	ACQUE Fiumi e laghi PARCHI Parchi istituiti e tenuta di Castel Porziano AGRO ROMANO Aree agricole Sistema dei servizi e delle infrastrutture SERVIZI Verde pubblico e servizi pubblici di livello locale Servizi pubblici di livello urbano c) cimiteri a) aeroporti Verde privato attrezzato Servizi privati Campi INFRASTRUTTURE PER LA MOBILITA' Ferrovie nazionali, metropolitane e in concessione, aree di rispetto Metropolitane Stazioni Strade Nodi di scambio Porti C) commerciali P) turistici INFRASTRUTTURE TECNOLOGICHE Infrastrutture tecnologiche Confine comunale

PRG - Elaborato Prescrittivo 3.09 - Sistemi e Regole
Adottato con Del. C.C. n.33 del 19-20/03/2003, controdedotto con Del. C.C. n.64 del 21-22/03/2006, approvato con Del. C.C. n.18 del 12/02/2008

Stralcio versione 3a*3 - All. sub. A

Conferenza di Copianificazione - individuazione delle modifiche ed integrazioni

[Red Box]	1. RECEPIMENTI
[Orange Box]	1.1 RECEPIMENTI Art.105 comma 3 ter dello NTA - Norma transitoria
[Black Box]	2. CONTRODEDUZIONI
[Blue Box]	3. PdZ Del. C.C. 65/2006
[Purple Box]	4. ADEGUAMENTI
[Green Box]	5. ERRORI MATERIALI

PRG - Elaborato Prescrittivo 3.09 - Sistemi e Regole

Adottato con Del. C.C. n.33 del 19-20/03/2003, controdedotto con Del. C.C. n.64 del 21-22/03/2006, approvato con Del. C.C. n.18 del 12/02/2008

Stralcio versione 3a*4 - All. sub. B

Conferenza di Copianificazione - individuazione delle modifiche ed integrazioni - componenti ad esito

Sistema insediativo	CITTA' DA RISTRUTTURARE	Sistema ambientale
CITTA' STORICA Tessuti ved. scala 1:500 1) Espansione otto- novecentesca a lottizzazione edilizia puntiforme 2) Espansione novecentesca a fronti continui 3) Espansione novecentesca a lottizzazione edilizia puntiforme 4) Espansione novecentesca a impianto moderno e unitario 5) Nuclei storici isolati Edifici e complessi speciali Centro archeologico monumentale Capitali architettonici e urbani Ville storiche Grandi attrezzature e impianti post-unitari Edifici speciali isolati di interesse storico-architettonico e monumentale Spazi aperti ved. scala 1:500 Spazi verdi privati di valore storico-morfologico-ambientale Ambiti di valorizzazione A) Spazi aperti di valore ambientale B) Tessuti, edifici e spazi aperti prevalentemente non residenziali C) Aree dismesse e insediamenti prevalentemente non residenziali D) Ostia Lido CITTA' CONSOLIDATA Tessuti di espansione novecentesca a tipologia edilizia definita e a media densità insediativa - T1 Tessuti di espansione novecentesca a tipologia edilizia definita e ad alta densità insediativa - T2 Tessuti di espansione novecentesca a tipologia edilizia libera - T3 Verde privato Programmi integrati P) codice identificativo	CITTA' DA RISTRUTTURARE Tessuti prevalentemente residenziali prevalentemente per attività Programmi integrati prevalentemente residenziali prevalentemente per attività Spazi pubblici da riqualificare Proposte programmi di recupero urbano art. 11, L. 493/93 Individuazione dei nuclei di edilizia ex abusiva da recuperare codice identificativo CITTA' DELLA TRASFORMAZIONE Ambiti di trasformazione ordinaria prevalentemente residenziali R) integrati Ambiti di pianificazione particolareggiata definita codice identificativo Programmi integrati prevalentemente residenziali codice identificativo PROGETTI STRUTTURANTI Centralità urbane e metropolitane a pianificazione definita da pianificare codice identificativo Centralità locali Spazi pubblici da riqualificare AMBITI DI RISERVA Ambiti di riserva a trasformabilità vincolata codice identificativo DELIBERA C.C. n. 65/2006 (167) Individuazione perimetrio Del. C.C. 65/06 e s.m.	ACQUE Fiumi e laghi PARCHI Parchi istituiti e tenuta di Castel Porziano Aree agricole Sistema dei servizi e delle infrastrutture SERVIZI Verde pubblico e servizi pubblici di livello locale Servizi pubblici di livello urbano c) cimiteri a) aeroporti Verde privato attrezzato Servizi privati Campi INFRASTRUTTURE PER LA MOBILITA' Ferrovie nazionali, metropolitane e in concessione, aree di rispetto Metropolitane Stazioni Strade Nodi di scambio Porti C) commerciali P) turistici INFRASTRUTTURE TECNOLOGICHE Infrastrutture tecnologiche Confine comunale

PRG - Elaborato Prescrittivo 4.09 - Rete ecologica

Adottato con Del. C.C. n.33 del 19-20/03/2003, controdedotto con Del. C.C. n.64 del 21-22/03/2006, approvato con Del. C.C. n.18 del 12/02/2008

Stralcio versione 4a*4 - All. sub. A

Conferenza di Copianificazione - individuazione delle modifiche ed integrazioni

STRUTTURA DELLA RETE ECOLOGICA (art. 66, art.10-NITA)	SISTEMA DEI SERVIZI E DELLE INFRASTRUTTURE	CITTA' DELLA TRASFORMAZIONE
Componente primaria (A) Componente primaria (A) - aree da definire in sede di attuazione degli strumenti esecutivi Componente secondaria (B) Componente secondaria (B) - aree da definire in sede di attuazione degli strumenti esecutivi Componente di completamento (C) Componente di completamento (C) - aree da definire in sede di attuazione degli strumenti esecutivi	SERVIS Verde pubblico e servizi pubblici di livello locale - localizzazione prescelta / localizzazione indicata Verde privato attrezzato - localizzazione prescelta / localizzazione indicata SISTEMA INSEDIATIVO CITTA' STORICA Centro archeologico monumentale Ville storiche Spazi aperti Spazi verdi privati di valore storico-morfologico-ambientale Ambiti di valorizzazione CITTA' CONSOLIDATA Verde privato Programmi integrati CITTA' DA RISTRUTTURARE Programmi integrati	Ambiti di trasformazione ordinaria Ambiti di pianificazione particolareggiata definita PROGETTI STRUTTURANTI Centralità urbane e metropolitane a pianificazione definita da pianificare AMBITI DI RISERVA Ambiti di riserva a trasformabilità vincolata DALLA CARTA DELL'USO DEL SUOLO E DELLE FISIONOMIE VEGETAZIONALI Università degli Studi di Roma "La Sapienza" Facoltà di Biologia - Dipartimento di Biologia vegetale Prof. Carlo Blasi TERRITORI BOSCAI E AMBIENTI SEMI-NATURALI Bovchi Cespuglieti Filarli aberrati
COMPONENTI DELLA RETE ECOLOGICA	DA SISTEMI E REGOLE	MODIFICHE ED INTEGRAZIONI DELLA STRUTTURA DELLA RETE ECOLOGICA
ACQUE Laghi Reticolo idrografico principale Reticolo idrografico secondario PARCHI Parchi istituiti e tenuta di Castel Porziano Parchi agricoli comunali AGRO ROMANO Aree agricole	C) cimiteri a) aeroporti Verde privato attrezzato Servizi privati Campi	Componente A, B, C Componente A, B, C, da definire in sede di attuazione degli strumenti esecutivi