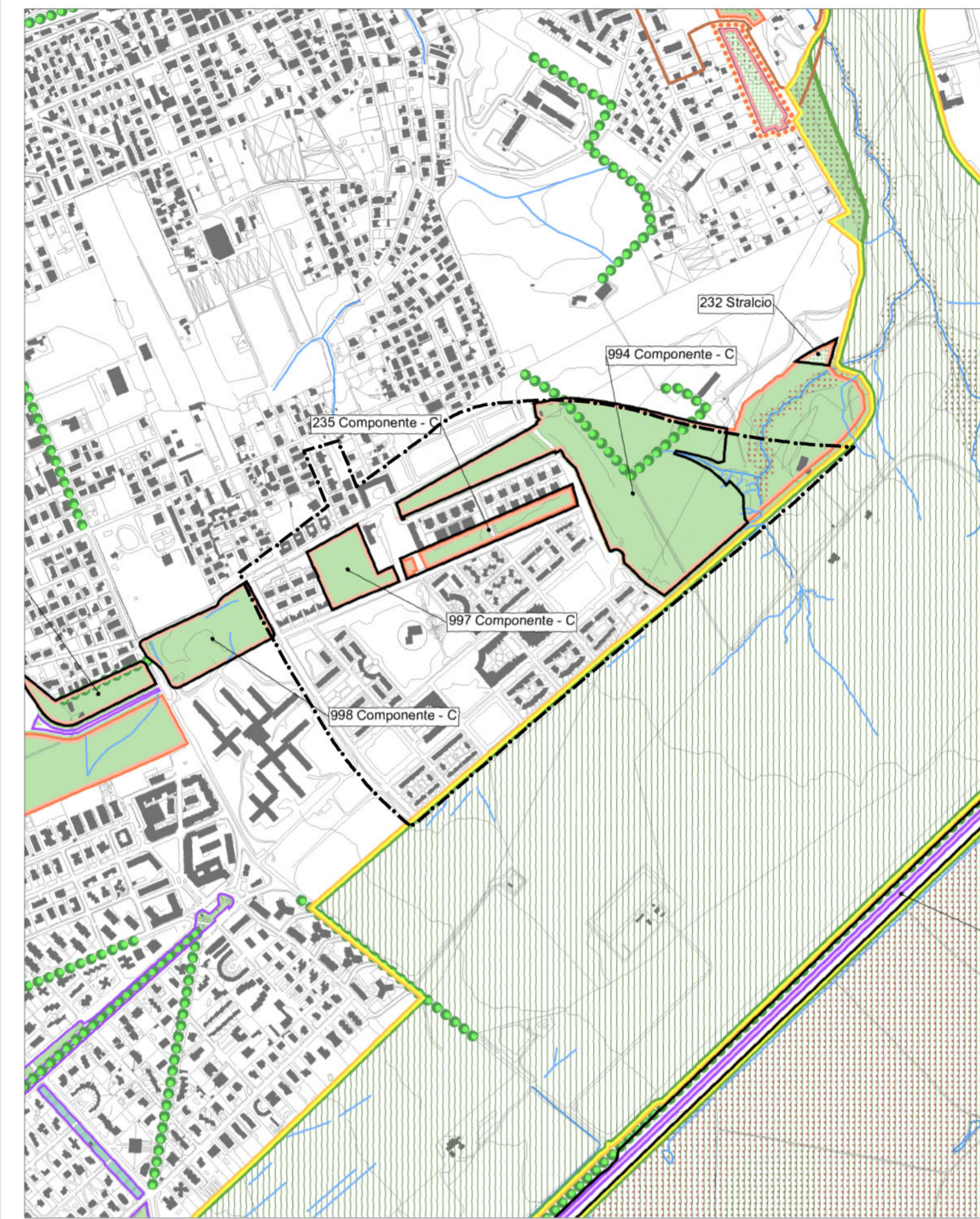
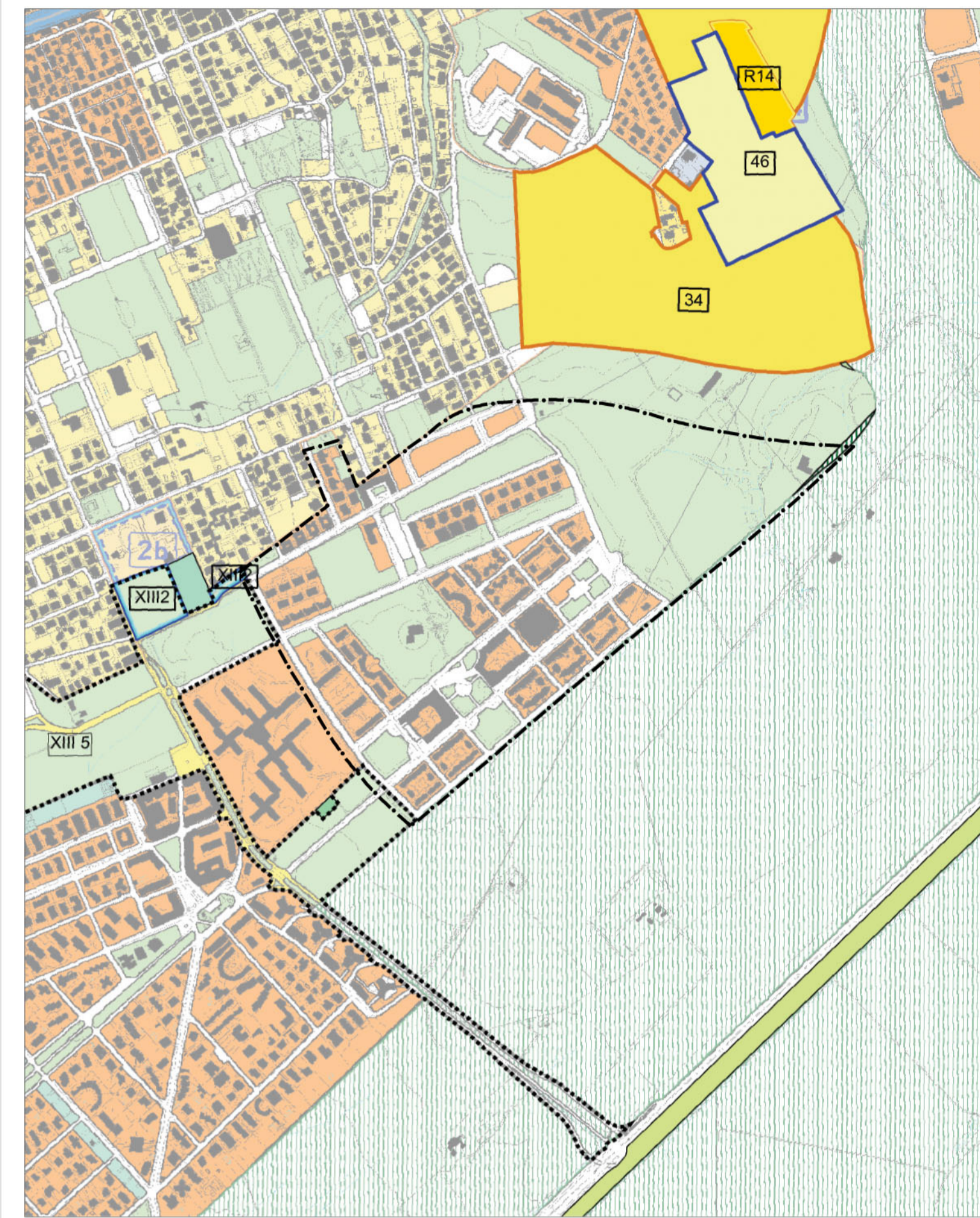
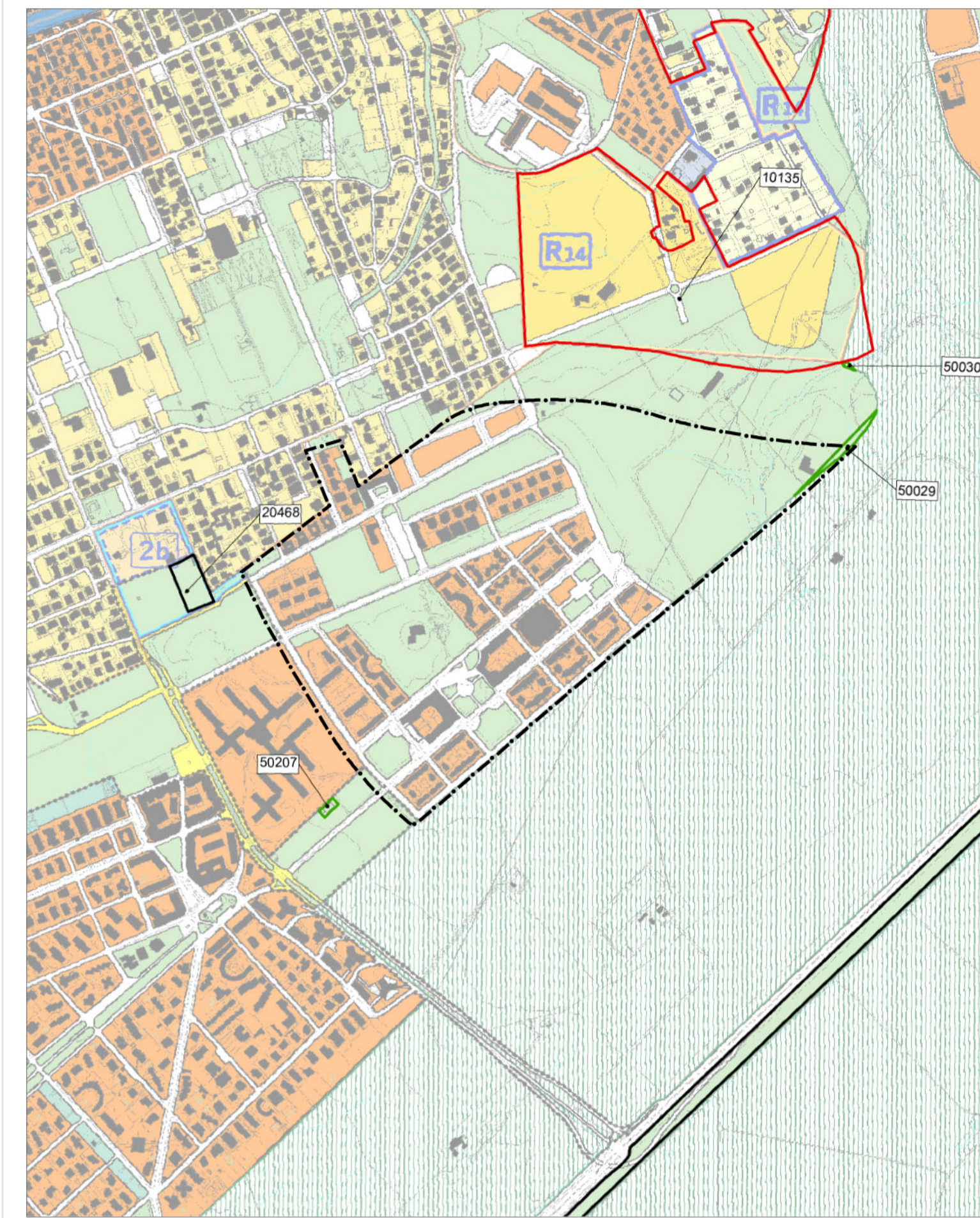
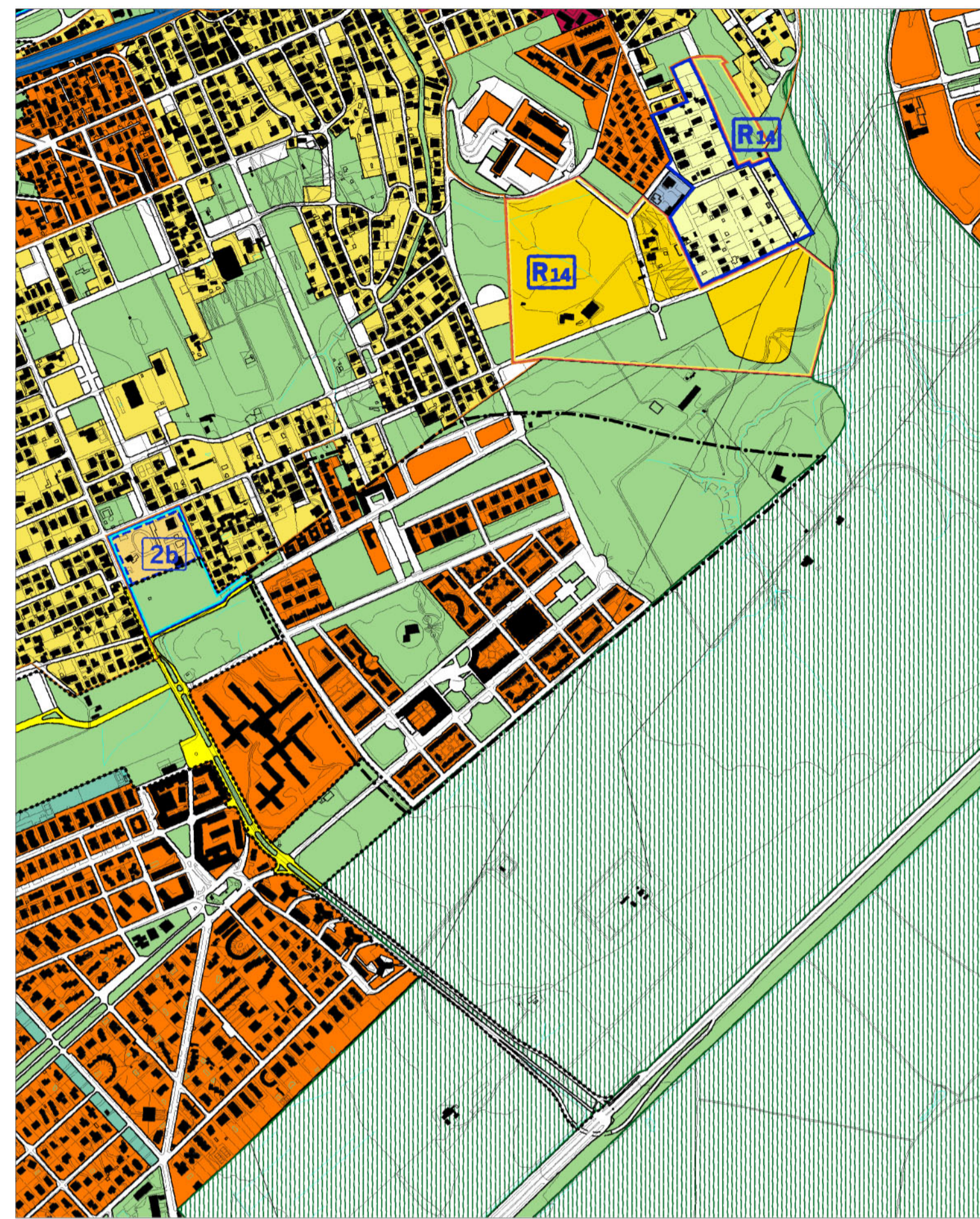




C10 Piano di Zona Malafede Variante Sexies

Elab.1 Inquadramento Territoriale
Destinazioni di PRG

scala 1:10.000



maggio 2011

PRG - Elaborato Prescrittivo 3.24 - Sistemi e Regole
Adottato con Del. C.C. n.33 del 19-20/03/2003, controdedotto con Del. C.C. n.64 del 21-22/03/2006, approvato con Del. C.C. n.18 del 12/02/2008

Stralcio versione adottata

Sistema insediativo	CITTA' DA RISTRUTTURARE	Sistema ambientale
CITTA' STORICA	Tessuti	ACQUE
Tessuti (vedi tavola 15/09)	prevalentemente residenziali	Fiumi e laghi
15 Espansione otto-novecentesca a lottizzazione edilizia puntiforme	prevalentemente per attività	PARCHI
16 Espansione novecentesca a fronti continue	Programmi integrati	Parchi istituiti e tenuta di Castel Porziano
17 Espansione novecentesca a lottizzazione edilizia puntiforme	codice identificativo	AGRO ROMANO
18 Espansione novecentesca a impianto moderno e unitario	Spazi pubblici da riqualificare	Aree agricole
19 Nuclei storici isolati	Proposte programmi di recupero urbano art.11, L. 493/93	Sistema dei servizi e delle infrastrutture
Edifici e complessi speciali	Individuazione dei nuclei di edilizia ex abusiva da recuperare	SERVIZI
Centro archeologico monumentale	CITTA' DELLA TRASFORMAZIONE	Verde pubblico e servizi pubblici di livello locale
Capisaldi architettonici e urbani	Ambiti di trasformazione ordinaria	Servizi pubblici di livello urbano
Ville storiche	prevalentemente residenziali	cimiteri
Grandi attrezzature e impianti post-unitari	integrati	aeroporti
Edifici speciali isolati di interesse storico-architettonico e monumentale	Ambiti a pianificazione particolareggiata definita	Verde privato attrezzato
Spazi aperti (vedi tavola 15/09)	PROGETTI STRUTTURANTI	Servizi privati
Spazi verdi privati di valore storico-morfologico-ambientale	Centralità urbane e metropolitane	Campesgi
Ambiti di valorizzazione	a pianificazione definita	INFRASTRUTTURE PER LA MOBILITA'
Spazi aperti di valore ambientale	da pianificare	Ferrovie nazionali, metropolitane e in concessione, aree di rispetto
Tessuti, edifici e spazi aperti	Centralità locali	Metropolitane
Aree dismesse e insediamenti prevalentemente non residenziali	Spazi pubblici da riqualificare	Stazioni
Ostia Lido	AMBITI DI RISERVA	Strade
CITTA' CONSOLIDATA	Ambiti di riserva a trasformabilità vincolata	Nodi di scambio
Tessuti di espansione novecentesca a tipologia edilizia definita e a media densità insediativa - T1		Porti
Tessuti di espansione novecentesca a tipologia edilizia definita e ad alta densità insediativa - T2		commerciali
Tessuti di espansione novecentesca a tipologia edilizia libera - T3		turistici
Verde privato		INFRASTRUTTURE TECNOLOGICHE
Programmi integrati		Infrastrutture tecnologiche
codice identificativo		
		Confine comunale

PRG - Elaborato Prescrittivo 3.24 - Sistemi e Regole
Adottato con Del. C.C. n.33 del 19-20/03/2003, controdedotto con Del. C.C. n.64 del 21-22/03/2006, approvato con Del. C.C. n.18 del 12/02/2008

Stralcio versione 3a*3 - All. sub. A

Conferenza di Copianificazione - individuazione delle modifiche ed integrazioni

- 1. RECEPIMENTI
- 1.1 RECEPIMENTI Art.105 comma 3 ter delle NTA - Norma transitoria
- 2. CONTRODEDUZIONI
- 3. PdZ Del. C.C. 65/2006
- 4. ADEGUAMENTI
- 5. ERRORI MATERIALI

PRG - Elaborato Prescrittivo 3.24 - Sistemi e Regole

Adottato con Del. C.C. n.33 del 19-20/03/2003, controdedotto con Del. C.C. n.64 del 21-22/03/2006, approvato con Del. C.C. n.18 del 12/02/2008

Stralcio versione 3a*4 - All. sub. B

Conferenza di Copianificazione - individuazione delle modifiche ed integrazioni - componenti ad esito

Sistema insediativo	CITTA' DA RISTRUTTURARE	Sistema ambientale
CITTA' STORICA	Tessuti	ACQUE
Tessuti (vedi tavola 15/09)	prevalentemente residenziali	Fiumi e laghi
15 Espansione otto-novecentesca a lottizzazione edilizia puntiforme	prevalentemente per attività	PARCHI
16 Espansione novecentesca a fronti continue	Programmi integrati	Parchi istituiti e tenuta di Castel Porziano
17 Espansione novecentesca a lottizzazione edilizia puntiforme	prevalentemente residenziali	AGRO ROMANO
18 Espansione novecentesca a impianto moderno e unitario	prevalentemente per attività	Aree agricole
19 Nuclei storici isolati	Spazi pubblici da riqualificare	Sistema dei servizi e delle infrastrutture
Edifici e complessi speciali	Proposte programmi di recupero urbano art.11, L. 493/93	SERVIZI
Centro archeologico monumentale	Individuazione dei nuclei di edilizia ex abusiva da recuperare	Verde pubblico e servizi pubblici di livello locale
Capisaldi architettonici e urbani	codice identificativo	Servizi pubblici di livello urbano
Ville storiche	CITTA' DELLA TRASFORMAZIONE	cimiteri
Grandi attrezzature e impianti post-unitari	Ambiti di trasformazione ordinaria	aeroporti
Edifici speciali isolati di interesse storico-architettonico e monumentale	prevalentemente residenziali	Verde privato attrezzato
Spazi aperti (vedi tavola 15/09)	integrati	Servizi privati
Spazi verdi privati di valore storico-morfologico-ambientale	Ambiti a pianificazione particolareggiata definita	Campesgi
Ambiti di valorizzazione	da pianificare	INFRASTRUTTURE PER LA MOBILITA'
Spazi aperti di valore ambientale	Centralità urbane e metropolitane	Ferrovie nazionali, metropolitane e in concessione, aree di rispetto
Tessuti, edifici e spazi aperti	a pianificazione definita	Metropolitane
Aree dismesse e insediamenti prevalentemente non residenziali	da pianificare	Stazioni
Ostia Lido	Centralità locali	Strade
CITTA' CONSOLIDATA	Spazi pubblici da riqualificare	Nodi di scambio
Tessuti di espansione novecentesca a tipologia edilizia definita e a media densità insediativa - T1	Ambiti di riserva a trasformabilità vincolata	Porti
Tessuti di espansione novecentesca a tipologia edilizia definita e ad alta densità insediativa - T2	AMBITI DI RISERVA	commerciali
Tessuti di espansione novecentesca a tipologia edilizia libera - T3	Ambiti di riserva a trasformabilità vincolata	turistici
Verde privato	Ambiti di riserva a trasformabilità vincolata	INFRASTRUTTURE TECNOLOGICHE
Programmi integrati	Programmi integrati	Infrastrutture tecnologiche
codice identificativo	codice identificativo	
		Confine comunale

PRG - Elaborato Prescrittivo 4.24 - Rete ecologica

Adottato con Del. C.C. n.33 del 19-20/03/2003, controdedotto con Del. C.C. n.64 del 21-22/03/2006, approvato con Del. C.C. n.18 del 12/02/2008

Stralcio versione 4a*4 - All. sub. A

Conferenza di Copianificazione - individuazione delle modifiche ed integrazioni

STRUTTURA DELLA RETE ECOLOGICA (art. 66, art.10-NTA)	SISTEMA DEI SERVIZI E DELLE INFRASTRUTTURE	CITTA' DELLA TRASFORMAZIONE
Componente primaria (A)	SERVIZI	Ambiti di trasformazione ordinaria
Componente primaria (A)- aree da definire in sede di attuazione degli strumenti esecutivi	Verde pubblico e servizi pubblici di livello locale - localizzazione prescrittiva / localizzazione indicativa	Ambiti a pianificazione particolareggiata definita
Componente secondaria (B)	Verde privato attrezzato - localizzazione prescrittiva / localizzazione indicativa	PROGETTI STRUTTURANTI
Componente secondaria (B)- aree da definire in sede di attuazione degli strumenti esecutivi	SISTEMA INSEDIATIVO	Centralità urbane e metropolitane a pianificazione definita da pianificare
Componente di completamento (C)	CITTA' STORICA	AMBITI DI RISERVA
Componente di completamento (C)- aree da definire in sede di attuazione degli strumenti esecutivi	Centro archeologico monumentale	Ambiti di riserva a trasformabilità vincolata
	Ville storiche	DALLA CARTA DELL'USO DEL SUOLO E DELLE FISIDNOMIE VEGETAZIONALI
	Spazi aperti	Università degli Studi di Roma "La Sapienza" Facoltà di Biologia - Dipartimento di Biologia vegetale Prof. Carlo Bacci
	Spazi verdi privati di valore storico-morfologico-ambientale	TERRETTORI BOSCATI E AMBIENTI SEMI-NATURALI
	Ambiti di valorizzazione	Boschi
COMPONENTI DELLA RETE ECOLOGICA	DA SISTEMI E REGOLE	Boschetti
ACQUE	SISTEMA AMBIENTALE	Cespugli
Laghi	CITTA' CONSOLIDATA	Fiori abbarbi
Reticolo idrografico principale	Verde privato	Fascia di rispetto della Tenuta di Castelporziano
Reticolo idrografico secondario	Programmi integrati	
PARCHI	CITTA' DA RISTRUTTURARE	
Parchi istituiti e tenuta di Castel Porziano	Programmi integrati	
Parchi agricoli comuni	Proposte programmi di Recupero urbano (art.11, L. 493/93)	
AGRO ROMANO	Individuazione dei nuclei di edilizia ex abusiva da recuperare	
Aree agricole		
		Modifiche ed integrazioni della struttura della Rete ecologica
		Componente A, B, C
		Componente A, B, C, da definire in sede di attuazione degli strumenti esecutivi