



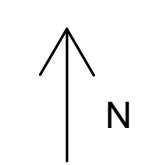
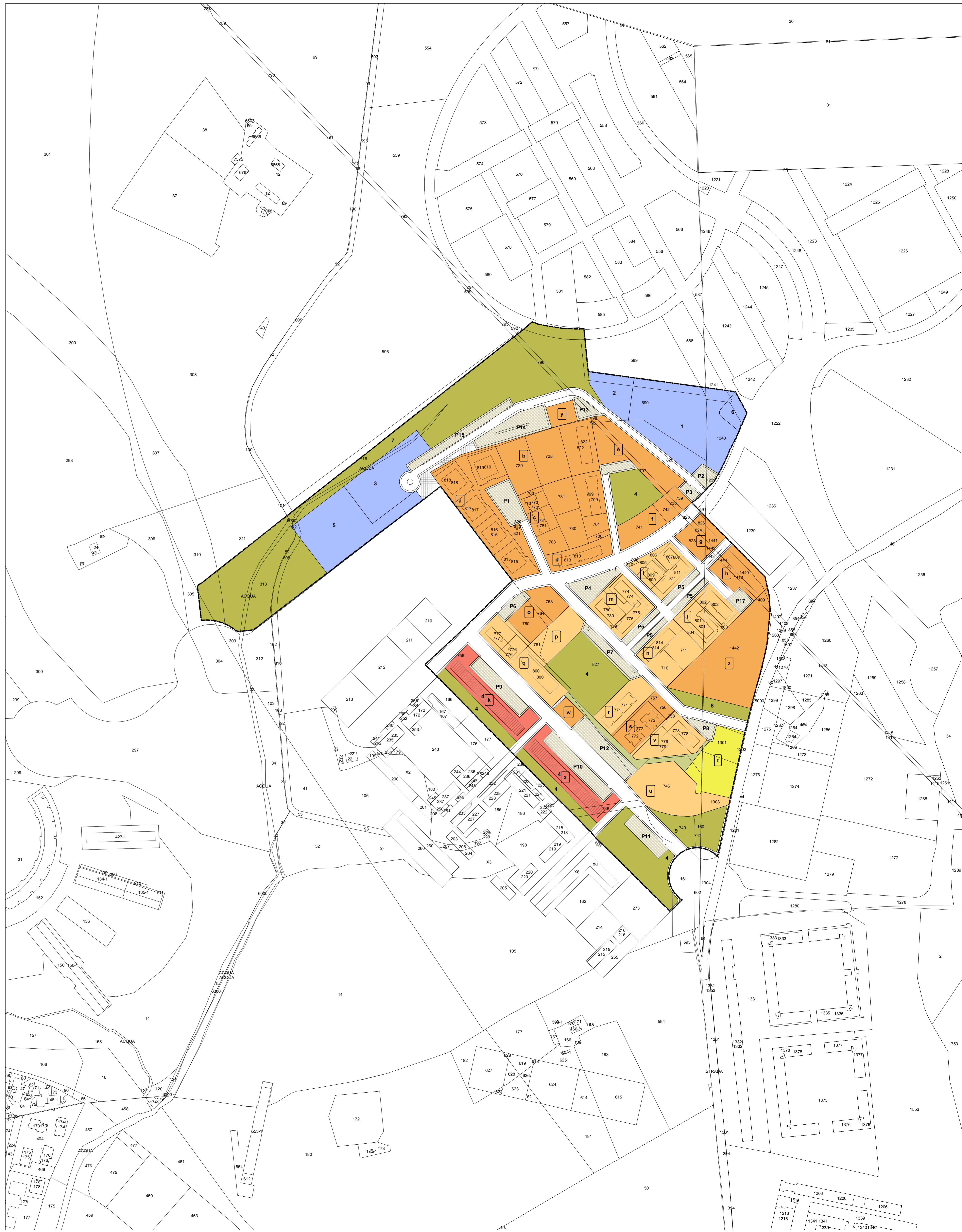
C22 Piano di Zona Casale Nei Variante Quinquies

Elab.6 Partizione e modalità d'uso degli spazi pubblici e privati
Regolamento per l'edificazione su base catastale scala 1:2.000

- Perimetro del Piano di Zona
- Parti edificare**
- Superfici fondiarie di nuovo impianto con destinazione prevalentemente residenziale soggette a progettazione unitaria
 - Superfici fondiarie di conservazione con destinazione residenziale
 - Superfici fondiarie di conservazione con destinazione mista
 - Superfici fondiarie di conservazione con destinazione non residenziale
 - Codice identificativo dei comparti fondari
- Reti e spazi pubblici e di uso pubblico**
- Sede stradale esistente e/o in corso di attuazione
 - Sede stradale da adeguare e/o di progetto
 - Parcheggi pubblici esistenti e/o in corso di attuazione e di progetto
 - Luoghi di relazione: piazze e spazi pavimentati
 - Spazi per attrezzature e servizi locali
 - Aree miste non residenziali e servizi pubblici a progettazione unitaria
 - Spazi a verde pubblico
 - Verde di arredo
 - Codice identificativo degli spazi pubblici
 - Ambito di definizione del massimo ingombro del sedime edificabile
 - Aggregato di comparti da sottoporre a progettazione unitaria
 - Allineamento d'impianto prevalenti
 - Numero dei livelli di pavimento sovrapposti
 - Percorso pedonale

TAB. 1
RIFERIMENTI MORFOTIPOLOGICI PER L'EDIFICAZIONE

COMPARTI	SUPERFICIE Mq	NUMERO LIVELLI FUORI TERRA	EDIFICI
a	10.284	4	
b	8.474	4	
c	9.433	4	
d	2.300	4	
e	4.755	4	
f	3.372	4	
g	2.316	4	
h	2.602	4	
i	3.634	4,5	
l	4.140	4,5	
m	4.032	4,5	
n	4.140	4,5	
o	3.061	5	
p	2.851	4	
q	4.870	6	
r	3.055	5	
s	3.108	4	
t	3.434	5	
u	7.159	6	
v	3.215	4	
z	10.291	4	
w	1.092	5	
y	1.029	4	
k	4.222	4	UL1, UL2, UP1, UP2
x	4.052	4	UL1, UL2, UP1, UP2
TOT.	110.921		



marzo 2011