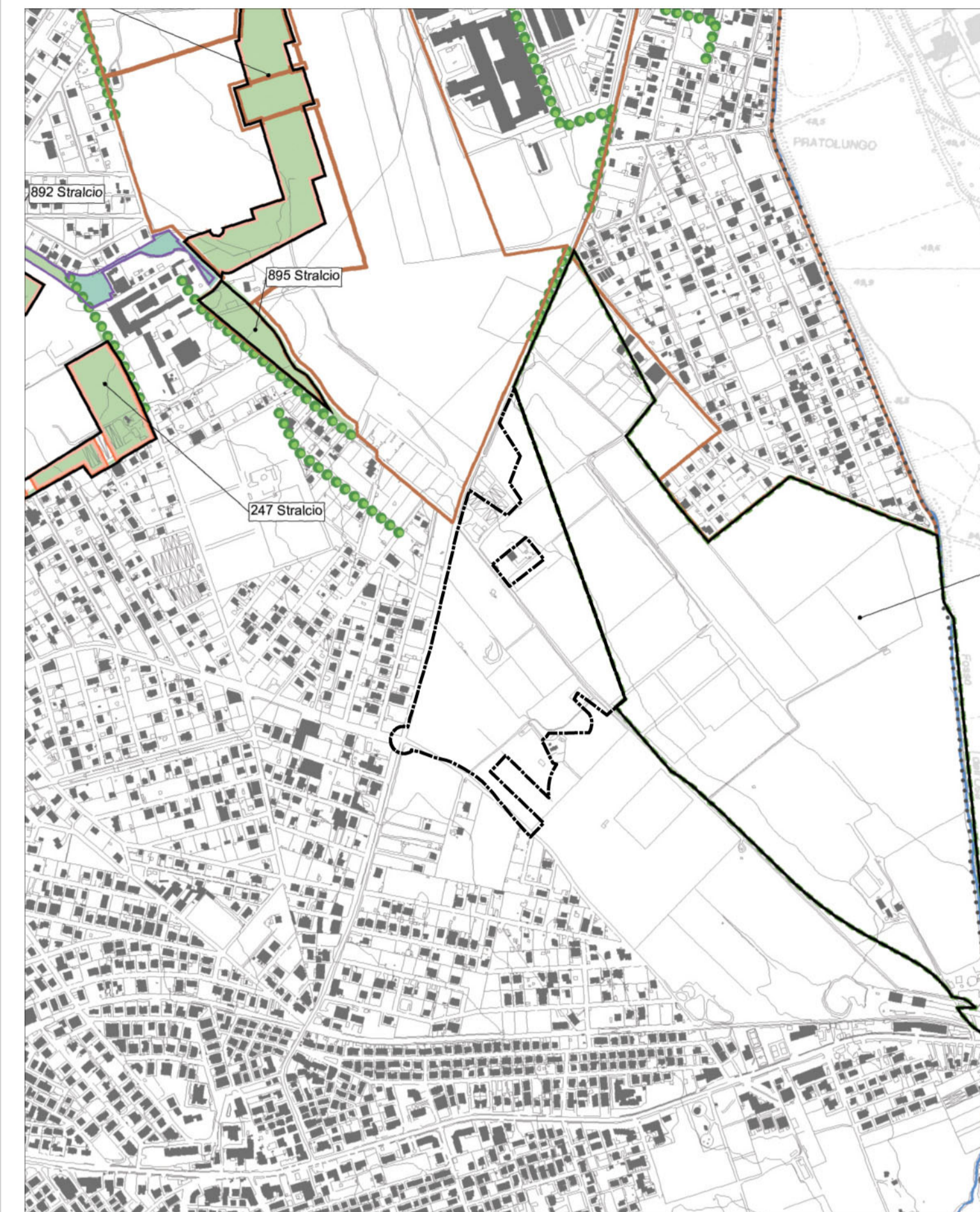
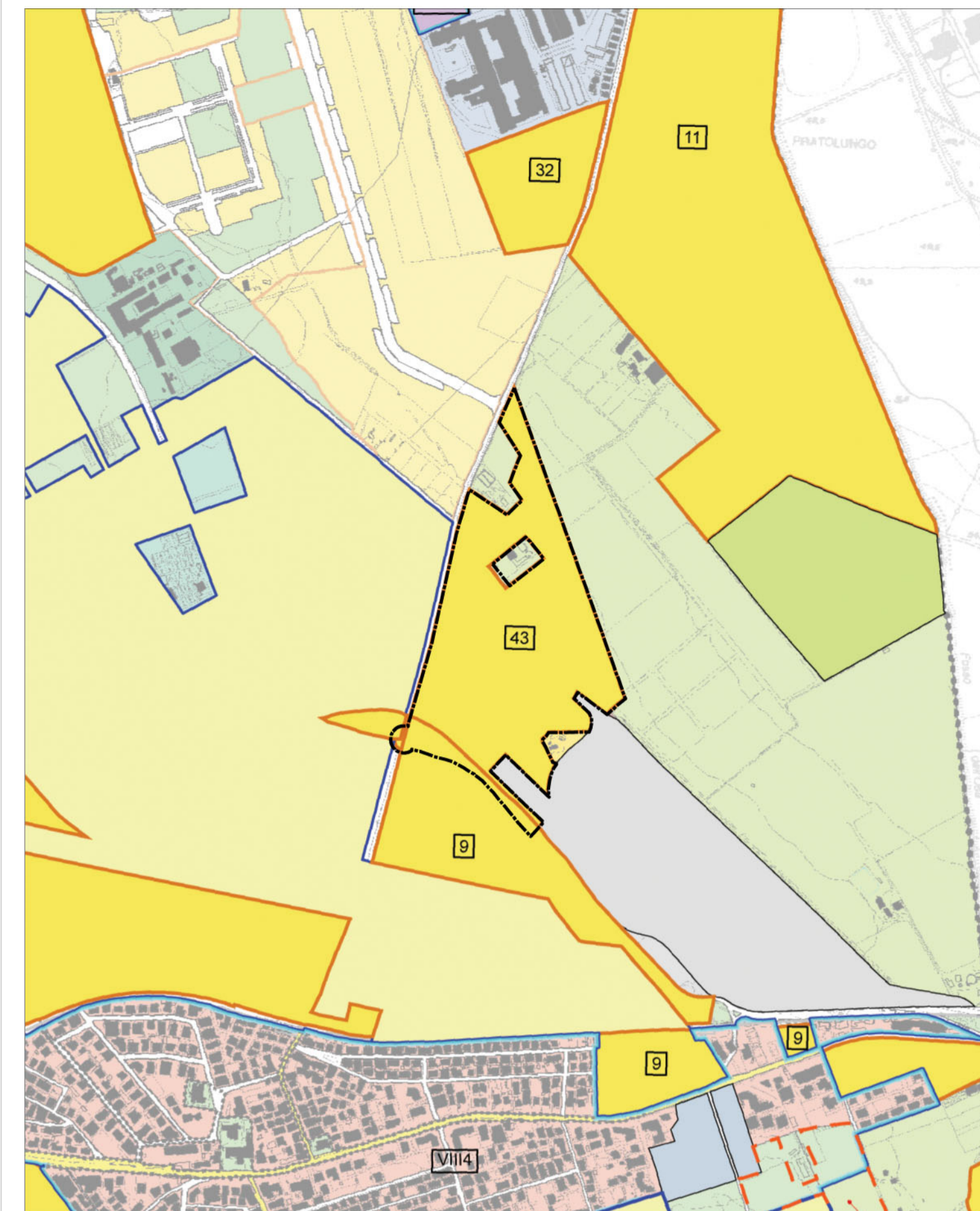
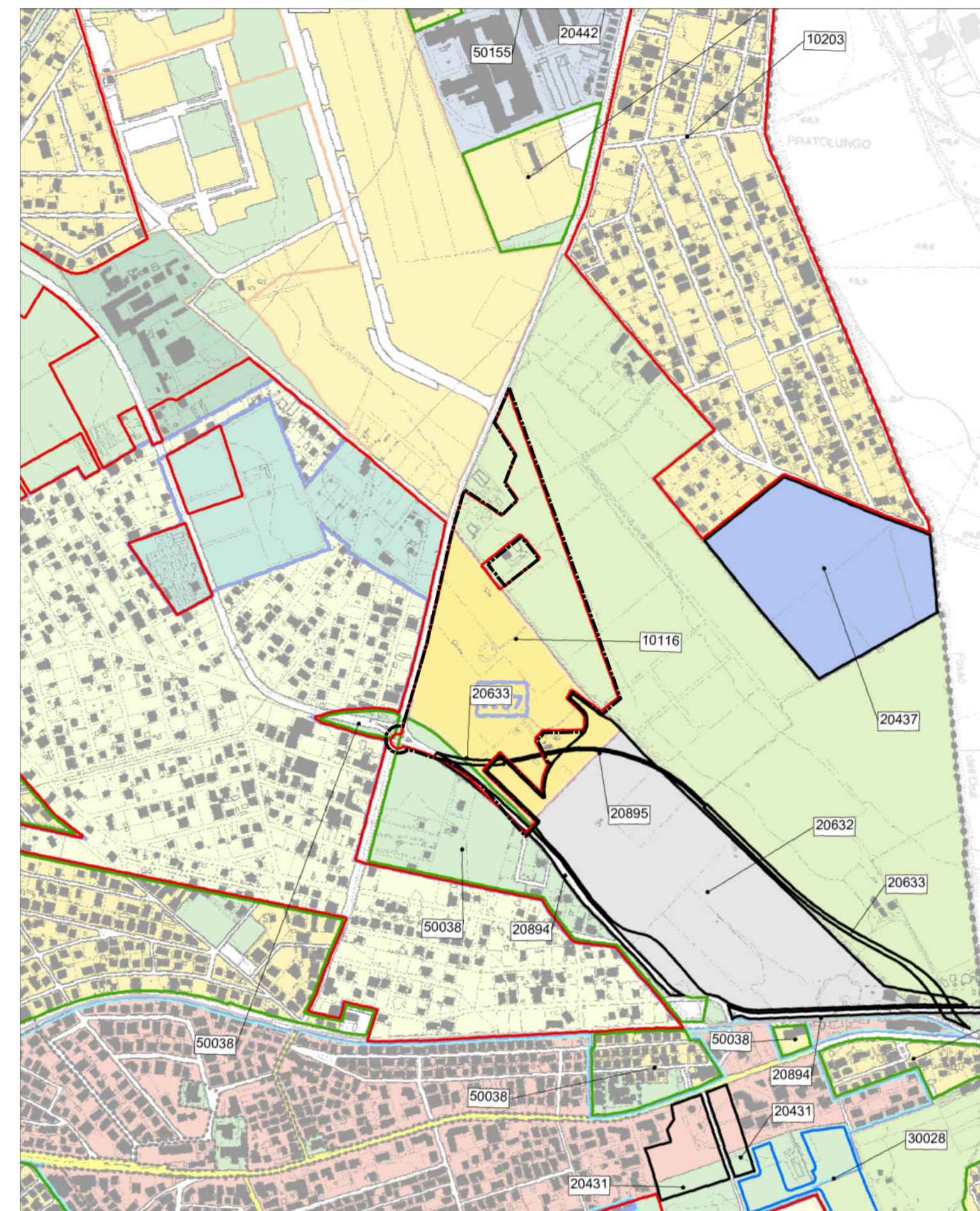
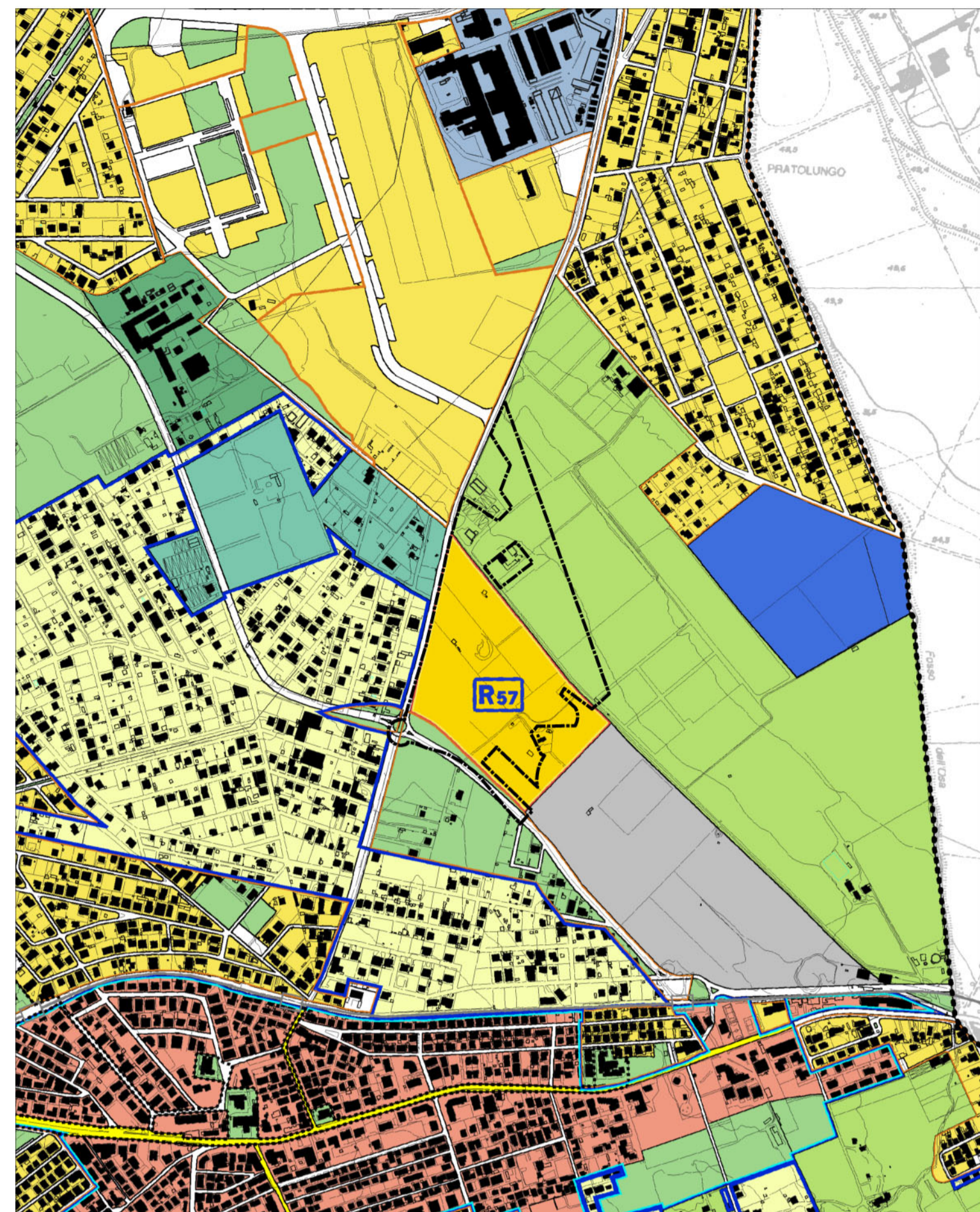




C25 Piano di Zona Borghesiana Pantano Variante Ter

Elab.1 Inquadramento Territoriale

Destinazioni di PRG scala 1:10.000



maggio 2011



Piano di Zona C25 Borghesiana Pantano

PRG - Elaborato Prescrittivo 3.20 - Sistemi e Regole
Adottato con Del. C.C. n.33 del 19-20/03/2003, controdedotto con Del. C.C. n.64 del 21-22/03/2006, approvato con Del. C.C. n.18 del 12/02/2008

Stralcio versione adottata

Sistema insediativo	CITTA' DA RISTRUTTURARE	Sistema ambientale
CITTA' STORICA Tessuti (vedi tavola 15/20) 15 Espansione otto-novecentesca a lottizzazione edilizia puntiforme 16 Espansione novecentesca a lotti continui 17 Espansione novecentesca a lottizzazione edilizia puntiforme 18 Espansione novecentesca a impianto moderno e unitario 19 Nuclei storici isolati Edifici e complessi speciali Centro archeologico monumentale Capisaldi architettonici e urbani Ville storiche Grandi attrezzature e impianti post-unitari Edifici speciali: isolati di interesse storico-architettonico e monumentale Spazi aperti (vedi tavola 15/20) Spazi verdi privati di valore storico-morfologico-ambientale Ambiti di valorizzazione A Spazi aperti di valore ambientale B Tessuti, edifici e spazi aperti prevalentemente non residenziali C Aree dismesse e insediamenti prevalentemente non residenziali D Ostia Lido	CITTA' DA RISTRUTTURARE Tessuti prevalentemente residenziali prevalentemente per attività Programmi integrati codice identificativo Spazi pubblici da riqualificare Proposte programmi di recupero urbano art.11, L. 493/93 Individuazione dei nuclei di edilizia ex abusiva da recuperare CITTA' DELLA TRASFORMAZIONE Ambiti di trasformazione ordinaria prevalentemente residenziali Rn integrati Ambiti a pianificazione particolareggiata definita PROGETTI STRUTTURANTI Centralità urbane e metropolitane a pianificazione definita da pianificare Centralità locali Spazi pubblici da riqualificare AMBITI DI RISERVA Ambiti di riserva a trasformabilità vincolata	ACQUE Fiumi e laghi PARCHI Parchi istituiti e tenuta di Castel Porziano AGRO ROMANO Aree agricole Sistema dei servizi e delle infrastrutture SERVI Verde pubblico e servizi pubblici di livello locale Servizi pubblici di livello urbano cimiteri aerporti Verde privato attrezzato Servizi privati Campi INFRASTRUTTURE PER LA MOBILITA' Ferrovie nazionali, metropolitane e in concessione, aree di rispetto Metropolitane Stazioni Strade Nodi di scambio Porti commerciali turistici INFRASTRUTTURE TECNOLOGICHE Infrastrutture tecnologiche Confine comunale

PRG - Elaborato Prescrittivo 3.20 - Sistemi e Regole
Adottato con Del. C.C. n.33 del 19-20/03/2003, controdedotto con Del. C.C. n.64 del 21-22/03/2006, approvato con Del. C.C. n.18 del 12/02/2008

Stralcio versione 3a*3 - All. sub. A

Conferenza di Copianificazione - individuazione delle modifiche ed integrazioni

- 1. RECEPIMENTI
- 1.1 RECEPIMENTI Art.105 comma 3 ter delle NTA - Norma transitoria
- 2. CONTRODEDUZIONI
- 3. PdZ Del. C.C. 65/2006
- 4. ADEGUAMENTI
- 5. ERRORI MATERIALI

PRG - Elaborato Prescrittivo 3.20 - Sistemi e Regole

Adottato con Del. C.C. n.33 del 19-20/03/2003, controdedotto con Del. C.C. n.64 del 21-22/03/2006, approvato con Del. C.C. n.18 del 12/02/2008

Stralcio versione 3a*4 - All. sub. B

Conferenza di Copianificazione - individuazione delle modifiche ed integrazioni - componenti ad esito

Sistema insediativo	CITTA' DA RISTRUTTURARE	Sistema ambientale
CITTA' STORICA Tessuti (vedi tavola 15/20) 15 Espansione otto-novecentesca a lottizzazione edilizia puntiforme 16 Espansione novecentesca a lotti continui 17 Espansione novecentesca a lottizzazione edilizia puntiforme 18 Espansione novecentesca a impianto moderno e unitario 19 Nuclei storici isolati Edifici e complessi speciali Centro archeologico monumentale Capisaldi architettonici e urbani Ville storiche Grandi attrezzature e impianti post-unitari Edifici speciali: isolati di interesse storico-architettonico e monumentale Spazi aperti (vedi tavola 15/20) Spazi verdi privati di valore storico-morfologico-ambientale Ambiti di valorizzazione An Spazi aperti di valore ambientale Bn Tessuti, edifici e spazi aperti prevalentemente non residenziali Cn Aree dismesse e insediamenti prevalentemente non residenziali Dn Ostia Lido	CITTA' DA RISTRUTTURARE Tessuti prevalentemente residenziali prevalentemente per attività Programmi integrati prevalentemente residenziali prevalentemente per attività Spazi pubblici da riqualificare Proposte programmi di recupero urbano art.11, L. 493/93 Individuazione dei nuclei di edilizia ex abusiva da recuperare Codice identificativo CITTA' DELLA TRASFORMAZIONE Ambiti di trasformazione ordinaria prevalentemente residenziali Rn integrati Ambiti a pianificazione particolareggiata definita n1 Codice identificativo Programmi integrati prevalentemente residenziali n1 Codice identificativo Programmi integrati prevalentemente per attività C2 Codice identificativo PROGETTI STRUTTURANTI Centralità urbane e metropolitane a pianificazione definita da pianificare n1 Codice identificativo Centralità locali Spazi pubblici da riqualificare AMBITI DI RISERVA Ambiti di riserva a trasformabilità vincolata n1 Codice identificativo [DELIBERA C.C. n. 65/2006 (167)] Individuazione perimetrio Del. C.C. 65/06 e s.m.	ACQUE Fiumi e laghi PARCHI Parchi istituiti e tenuta di Castel Porziano AGRO ROMANO Aree agricole Sistema dei servizi e delle infrastrutture SERVI Verde pubblico e servizi pubblici di livello locale Servizi pubblici di livello urbano cimiteri aerporti Verde privato attrezzato Servizi privati Campi INFRASTRUTTURE PER LA MOBILITA' Ferrovie nazionali, metropolitane e in concessione, aree di rispetto Metropolitane Stazioni Strade Nodi di scambio Porti commerciali turistici INFRASTRUTTURE TECNOLOGICHE Infrastrutture tecnologiche Confine comunale

PRG - Elaborato Prescrittivo 4.20 - Rete ecologica

Adottato con Del. C.C. n.33 del 19-20/03/2003, controdedotto con Del. C.C. n.64 del 21-22/03/2006, approvato con Del. C.C. n.18 del 12/02/2008

Stralcio versione 4a*4 - All. sub. A

Conferenza di Copianificazione - individuazione delle modifiche ed integrazioni

STRUTTURA DELLA RETE ECOLOGICA (art. 66, art.10-NTA)	SISTEMA DEI SERVIZI E DELLE INFRASTRUTTURE	CITTA' DELLA TRASFORMAZIONE
Componente primaria (A) Componente primaria (A)- aree da definire in sede di attuazione degli strumenti esecutivi Componente secondaria (B) Componente secondaria (B)- aree da definire in sede di attuazione degli strumenti esecutivi Componente di completamento (C) Componente di completamento (C)- aree da definire in sede di attuazione degli strumenti esecutivi	SERVI Verde pubblico e servizi pubblici di livello locale localizzazione prescrite / localizzazione indicativa Verde privato attrezzato - localizzazione prescrite / localizzazione indicativa SISTEMA INSEDIATIVO CITTA' STORICA Centro archeologico monumentale Ville storiche Spazi aperti Spazi verdi privati di valore storico - morfologico - ambientale Ambiti di valorizzazione COMPONENTI DELLA RETE ECOLOGICA DA SISTEMI E REGOLE SISTEMA AMBIENTALE Laghi Reticolo idrografico principale Reticolo idrografico secondario PARCHI Parchi istituiti e tenuta di Castel Porziano Parchi agricoli comunali AGRO ROMANO Aree agricole	Ambiti di trasformazione ordinaria Ambiti a pianificazione particolareggiata definita PROGETTI STRUTTURANTI Centralità urbane e metropolitane a pianificazione definita da pianificare AMBITI DI RISERVA Ambiti di riserva a trasformabilità vincolata DALLA CARTA DELL'USO DEL SUOLO E DELLE FISIONOMIE VEGETAZIONALI Università degli Studi di Roma "La Sapienza" Facoltà di Biologia - Dipartimento di Biologia vegetale Prof. Carlo Bacci TERRITORI BOSCATI E AMBIENTI SEMI-NATURALI Boschi Boscaglie Filarci abruzzesi Fascia di rispetto della Tenuta di Castelporziano Modifiche ed integrazioni della struttura della Rete ecologica Componente A, B, C Componente A, B, C, da definire in sede di attuazione degli strumenti esecutivi