



Comune di Roma

Programma d'Interventi per la Trasformazione dell'Area Ex Velodromo Olimpico

ROMA CAPITALE

ASSESSORATO ALL'URBANISTICA

Dipartimento Programmazione E Attuazione Urbanistica
Direzione Programmazione Grandi Opere Strategiche
U.O. Programmazione Grandi Opere Strategiche

Dirigente: Arch. Cinzia Esposito
Via del Turismo 30, 00144 - Roma
Tel. 06.6710.6432-33 - Fax 06.5914260
www.urbanistica.comune.roma.it

Programma di interventi per la trasformazione dell'Area
dell' "Ex Velodromo Olimpico"
Presentazione



Comune di Roma

ROMA CAPITALE

La fondazione dell'Ente EUR

La fondazione dell'Ente EUR (1936) ha reso possibile un programma di interventi che ha portato allo sviluppo di un quartiere ancora oggi urbanisticamente all'avanguardia.



Nel 2000 l'Ente EUR è stato trasformato in **Società per Azioni**. Ha ceduto le infrastrutture realizzate (strade, marciapiedi e gallerie di pubblici servizi), e ha mantenuto il patrimonio immobiliare, i parchi, i giardini e i terreni che **EUR SpA, 90% Ministero dell'Economia e delle Finanze, e 10% Roma Capitale**, ha da allora gestito e valorizzato.

Con il Comune di Roma, nel 2005, ha sottoscritto un Protocollo d'Intesa per la programmazione degli interventi di valorizzazione.

EUR SpA, ha promosso nuove strategie di sviluppo improntate sia alla valorizzazione sia alla riqualificazione urbana, definite attraverso rilevanti progetti di qualità urbanistica e architettonica, quali **la realizzazione del Nuovo Centro Congressi di Roma, il progetto di riqualificazione dell'area dell'ex Velodromo Olimpico e il progetto di valorizzazione dei parchi dell'EUR.**

ASSESSORATO ALL'URBANISTICA

Dipartimento Programmazione E Attuazione Urbanistica
Direzione Programmazione Grandi Opere Strategiche
U.O. Programmazione Grandi Opere Strategiche

Dirigente: Arch. Cinzia Esposito
Via del Turismo 30, 00144 - Roma
Tel. 06.6710.6432-33 - Fax 06.5914260
www.urbanistica.comune.roma.it

Programma di interventi per la trasformazione dell'Area
dell' "Ex Velodromo Olimpico"
Presentazione





Comune di Roma

La trasformazione dell'area dell'ex velodromo olimpico

- **23 dicembre 2003** la giunta Comunale, con decisione n. 34, ha sottoposto all'esame del Consiglio Comunale la proposta di deliberazione concernente: "indirizzi al Sindaco, ai sensi dell'art.24 dello Statuto comunale, per la sottoscrizione dell'Accordo di Programma ex art. 34 del D.lgs 267/2000, programma di interventi per il recupero e la trasformazione del Velodromo Olimpico e la nuova edificazione dell'area denominata "Oceano Pacifico";
- **3 aprile 2006** con Deliberazione n. 84, il Consiglio Comunale ha formulato indirizzi al Sindaco, ai sensi dell'art.24 dello Statuto comunale, per la sottoscrizione dell'Accordo di Programma ex art. 34 del D.lgs 267/2000 relativo al programma di intervento per il recupero e la trasformazione del Velodromo Olimpico e la nuova edificazione dell'area denominata "Oceano Pacifico", in variante al P.R.G.;
- **15 maggio 2007** con deliberazione di giunta regionale n. 288, il Presidente della Regione Lazio è stato autorizzato alla sottoscrizione dell'Accordi di Programma in oggetto;
- **1 giugno 2007** è stato sottoscritto l'Accordo di Programma ai sensi dell'art. 34 del T.U.EE.LL. approvato con D.Lgs 267/2000, per il programma di "intervento per il recupero e trasformazione del Velodromo Olimpico e la nuova edificazione dell'area denominata "Oceano Pacifico, in variante di P.R.G", trasmesso dalla Regione Lazio al Comune di Roma con nota prot. Dipartimento VI n. 12569 del 5 giugno 2007;
- **25 giugno 2007** con deliberazione di Consiglio Comunale n. 118, è stata ratificata l'adesione del Sindaco all'Accordo di Programma ex art. 34 del D.lgs n. 267/2000, concernente il programma di interventi per il recupero e la trasformazione del Velodromo Olimpico e la nuova edificazione dell'area denominata "Oceano Pacifico";
- **Deliberazione n. 18 del 12/02/08** viene approvato il nuovo Piano Regolatore, che recepisce l'Accordo di Programma, come Ambito a Pianificazione Particolareggiata e Definita A.P.P.D. n. 119 Velodromo Olimpico.



ROMA CAPITALE

ASSESSORATO ALL'URBANISTICA

Dipartimento Programmazione E Attuazione Urbanistica
Direzione Programmazione Grandi Opere Strategiche
U.O. Programmazione Grandi Opere Strategiche

Dirigente: Arch. Cinzia Esposito
Via del Turismo 30, 00144 - Roma
Tel. 06.6710.6432-33 - Fax 06.5914260
www.urbanistica.comune.roma.it

Programma di interventi per la trasformazione dell'Area
dell' "Ex Velodromo Olimpico"
Presentazione



Comune di Roma

ROMA CAPITALE

STATO DEI LUOGHI



ASSESSORATO ALL'URBANISTICA

Dipartimento Programmazione E Attuazione Urbanistica
Direzione Programmazione Grandi Opere Strategiche
U.O. Programmazione Grandi Opere Strategiche

Dirigente: Arch. Cinzia Esposito
Via del Turismo 30, 00144 - Roma
Tel. 06.6710.6432-33 - Fax 06.5914260
www.urbanistica.comune.roma.it

Programma di interventi per la trasformazione dell'Area
dell' "Ex Velodromo Olimpico"
Presentazione



Comune di Roma

ROMA CAPITALE

Stato di fatto – Foto aeree effettuate il 07.10.2010



ASSESSORATO ALL'URBANISTICA

Dipartimento Programmazione E Attuazione Urbanistica
Direzione Programmazione Grandi Opere Strategiche
U.O. Programmazione Grandi Opere Strategiche

Dirigente: Arch. Cinzia Esposito
Via del Turismo 30, 00144 - Roma
Tel. 06.6710.6432-33 - Fax 06.5914260
www.urbanistica.comune.roma.it

Programma di interventi per la trasformazione dell'Area
dell' "Ex Velodromo Olimpico"
Presentazione



Comune di Roma

ROMA CAPITALE

Stato di fatto – Foto aeree effettuate il 07.10.2010



ASSESSORATO ALL'URBANISTICA

Dipartimento Programmazione E Attuazione Urbanistica
Direzione Programmazione Grandi Opere Strategiche
U.O. Programmazione Grandi Opere Strategiche

Dirigente: Arch. Cinzia Esposito
Via del Turismo 30, 00144 - Roma
Tel. 06.6710.6432-33 - Fax 06.5914260
www.urbanistica.comune.roma.it

Programma di interventi per la trasformazione dell'Area
dell' "Ex Velodromo Olimpico"
Presentazione



Comune di Roma

ROMA CAPITALE

Stato di fatto – Foto aeree effettuate il 07.10.2010



ASSESSORATO ALL'URBANISTICA

Dipartimento Programmazione E Attuazione Urbanistica
Direzione Programmazione Grandi Opere Strategiche
U.O. Programmazione Grandi Opere Strategiche

Dirigente: Arch. Cinzia Esposito
Via del Turismo 30, 00144 - Roma
Tel. 06.6710.6432-33 - Fax 06.5914260
www.urbanistica.comune.roma.it

Programma di interventi per la trasformazione dell'Area
dell' "Ex Velodromo Olimpico"
Presentazione



Comune di Roma

ROMA CAPITALE

STRUMENTI URBANISTICI



ASSESSORATO ALL'URBANISTICA

Dipartimento Programmazione E Attuazione Urbanistica
Direzione Programmazione Grandi Opere Strategiche
U.O. Programmazione Grandi Opere Strategiche

Dirigente: Arch. Cinzia Esposito
Via del Turismo 30, 00144 - Roma
Tel. 06.6710.6432-33 - Fax 06.5914260
www.urbanistica.comune.roma.it

Programma di interventi per la trasformazione dell'Area
dell' "Ex Velodromo Olimpico"
Presentazione



Comune di Roma

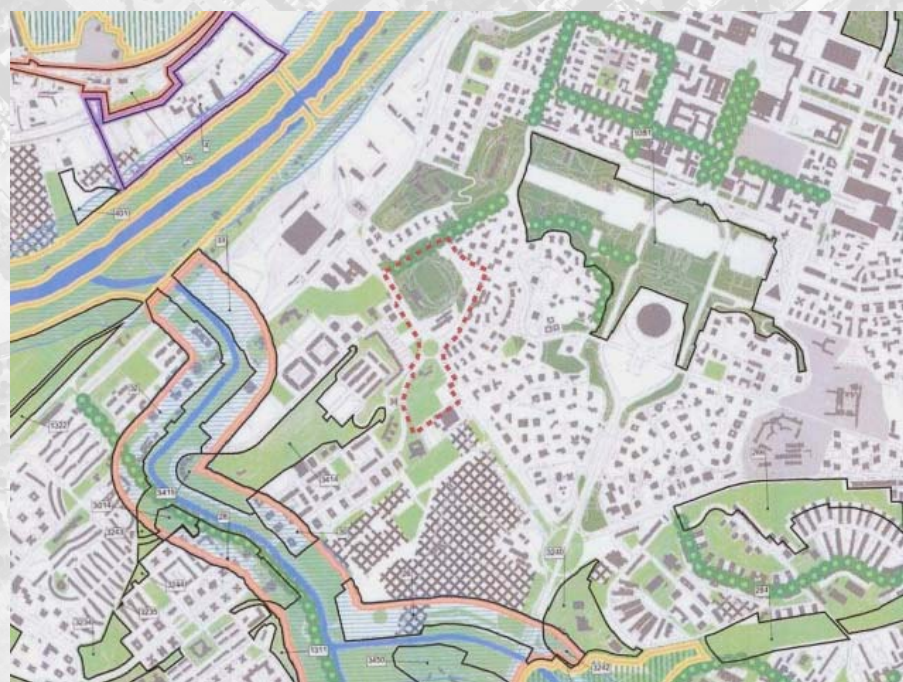
PRG vigente Del. CC 18/08



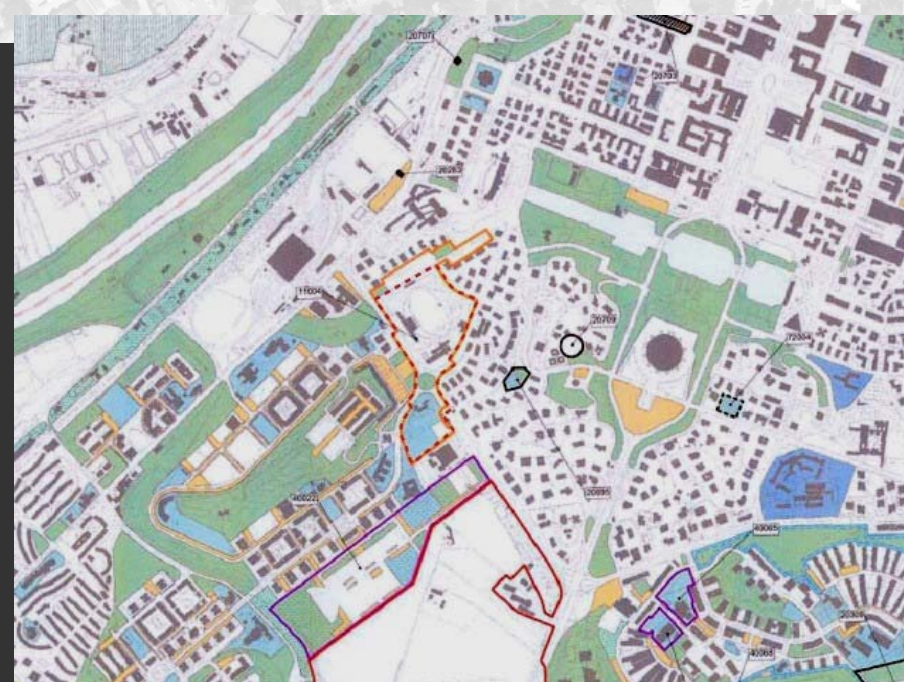
Sistemi e Regole 1 : 10.000



Sistemi e Regole 1 : 5.000



Rete Ecologica



Standard Urbanistici



Carta per la Qualità

ROMA CAPITALE

ASSESSORATO ALL'URBANISTICA

Dipartimento Programmazione E Attuazione Urbanistica
Direzione Programmazione Grandi Opere Strategiche
U.O. Programmazione Grandi Opere Strategiche

Dirigente: Arch. Cinzia Esposito
Via del Turismo 30, 00144 - Roma
Tel. 06.6710.6432-33 - Fax 06.5914260
www.urbanistica.comune.roma.it

Programma di interventi per la trasformazione dell'Area
dell' "Ex Velodromo Olimpico"
Presentazione



Comune di Roma



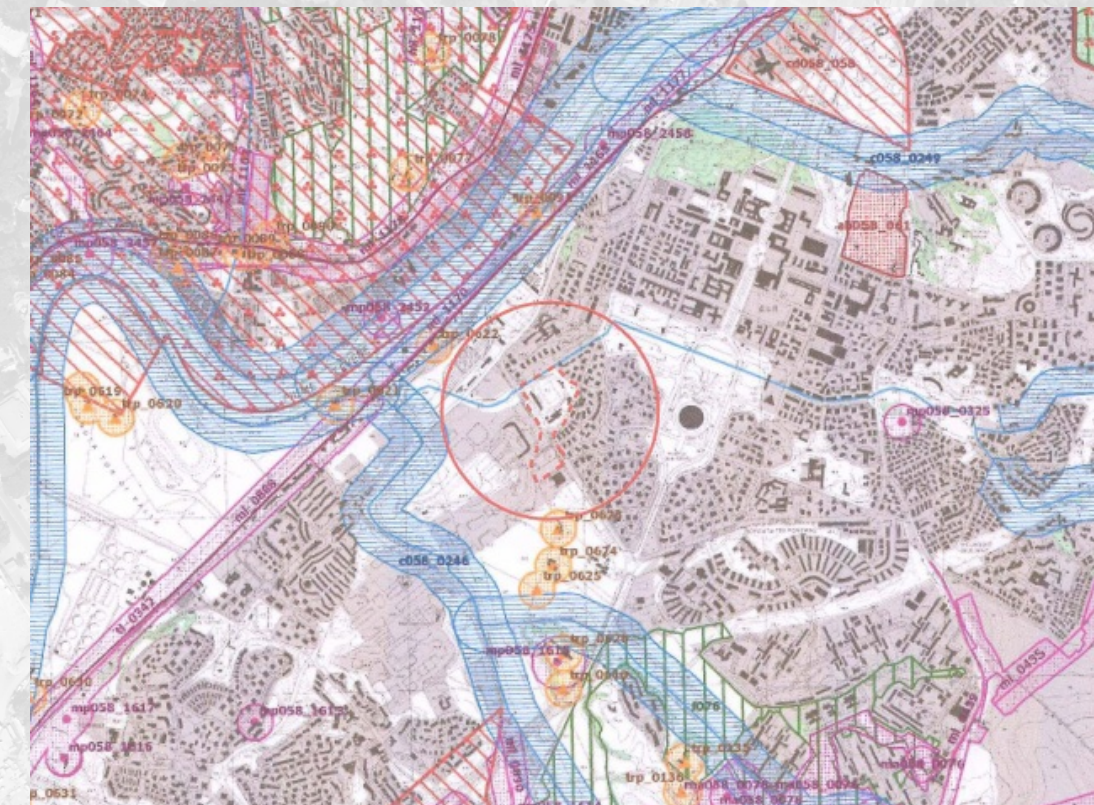
PTP 15/8 – Valle del Tevere
Classificazione delle aree ai fini della tutela



PTP 15/8 – Valle del Tevere
Rilievo dei Vincoli Paesaggistici



PTPR – Sistemi e ambiti di paesaggio



PTPR – Beni Paesaggistici

ROMA CAPITALE

ASSESSORATO ALL'URBANISTICA

Dipartimento Programmazione E Attuazione Urbanistica
Direzione Programmazione Grandi Opere Strategiche
U.O. Programmazione Grandi Opere Strategiche

Dirigente: Arch. Cinzia Esposito
Via del Turismo 30, 00144 - Roma
Tel. 06.6710.6432-33 - Fax 06.5914260
www.urbanistica.comune.roma.it

Programma di interventi per la trasformazione dell'Area
dell' "Ex Velodromo Olimpico"
Presentazione



Comune di Roma

A.P.P.D. n. 119 Velodromo Olimpico

ROMA CAPITALE

ASSESSORATO ALL'URBANISTICA

Dipartimento Programmazione E Attuazione Urbanistica
Direzione Programmazione Grandi Opere Strategiche
U.O. Programmazione Grandi Opere Strategiche

Dirigente: Arch. Cinzia Esposito
Via del Turismo 30, 00144 - Roma
Tel. 06.6710.6432-33 - Fax 06.5914260
www.urbanistica.comune.roma.it

Programma di interventi per la trasformazione dell'Area
dell' "Ex Velodromo Olimpico"
Presentazione



Comune di Roma

A.P.P.D. n. 119 Velodromo Olimpico - Zonizzazione

DATI GENERALI

Superficie Territoriale (ST) = 134.556 mq

SUL Comp. (A) - Velodromo Olimpico = 32.500 mq

MIX FUNZIONALE

- 1) ATTIVITA' PREVALENTE 12.000 mq
Acquatic Center /Fitness
- 2) ATTIVITA' DI SUPPORTO 13.500 mq
Commerciale /Medico Sportivo/Albergo
- 3) ATTIVITA' AUTONOME 7.000 mq
Commerciale/Uffici

SUL Comp. (B) - Oceano Pacifico = 21.000 mq

DIREZIONALE PRIVATO

TOTALE SUL = 53.500 mq

SUL Servizi Pubblici = 5.500 mq

SUL Prevista nel Comparto (A) - Velodromo Olimpico



LEGENDA

	PERIMETRO PROGRAMMA DI INTERVENTO		VERDE PUBBLICO DA RICICLIFICARE
	CORRIDOIO TRASPORTO COLLETTIVO DI NUOVA COSTRUZIONE		PARCHIEGGI PUBBLICI A RASO
	COMPARTO "A" VELODROMO OLIMPICO		VERDE PUBBLICO
	COMPARTO "B" FONDIARIO "B" OCEANO PACIFICO		VIABILITA' PUBBLICA E VERDE DI ARREDO STRADALE

ROMA CAPITALE

ASSESSORATO ALL'URBANISTICA

Dipartimento Programmazione E Attuazione Urbanistica
Direzione Programmazione Grandi Opere Strategiche
U.O. Programmazione Grandi Opere Strategiche

Dirigente: Arch. Cinzia Esposito
Via del Turismo 30, 00144 - Roma
Tel. 06.6710.6432-33 - Fax 06.5914260
www.urbanistica.comune.roma.it

Programma di interventi per la trasformazione dell'Area
dell' "Ex Velodromo Olimpico"
Presentazione



Comune di Roma

A.P.P.D. n. 119 Velodromo Olimpico - Zonizzazione

STANDARD URBANISTICI

VERDE PUBBLICO

21.400 mq

All'interno del Comparto A
Via dei Primati Sportivi
Comparto B – Oceano Pacifico

7.413 mq
5.587 mq
8.400 mq

Verde pubblico da riqualificare
Via dei Primati Sportivi

2.874 mq

PARCHEGGI PUBBLICI

38.000 mq

Parcheggi pubblici interrati nell'Area (A)
Parcheggi pubblici a raso
(da recuperare su Via dei Primati Sportivi)
Parcheggi pubblici interrati nell'Area (B)
Parcheggi pubblici a raso nell'Area (B)

14.440 mq
10.556 mq
8.256 mq
4.344 mq

SERVIZI PUBBLICI Sup Fond 12.590 mq

Da reperire nel comparto (A)
SUL Asilo nido
SUL Scuola Materna
SUL Scuola media
SUL Ludoteca
SUL Centro Anziani
SUL Spazi per Municipio

750 mq
1.010 mq
2.160 mq
340 mq
240 mq
1.000 mq

Per una SUL Totale

5.500 mq



ROMA CAPITALE

ASSESSORATO ALL'URBANISTICA

Dipartimento Programmazione E Attuazione Urbanistica
Direzione Programmazione Grandi Opere Strategiche
U.O. Programmazione Grandi Opere Strategiche

Dirigente: Arch. Cinzia Esposito
Via del Turismo 30, 00144 - Roma
Tel. 06.6710.6432-33 - Fax 06.5914260
www.urbanistica.comune.roma.it

Programma di interventi per la trasformazione dell'Area
dell' "Ex Velodromo Olimpico"
Presentazione



Comune di Roma

A P.P.D. n. 119 – Velodromo Olimpico – Valore economico generato dal programma

OPERE CARICO DEL PROPONENTE

Asilo nido	750 mq	756.750,00 €
Scuola Materna	1.010 mq	1.019.090,00 €
Scuola media	2.160 mq	3.317.680,00 €
Ludoteca Centro Anziani	580 mq	556.800,00 €
Spazi per Municipio	1.000 mq	960.000,00 €
Verde pubblico standard area (A)	7.413 mq	741.300,00 €
Verde pubblico Primati sportivi	5.587 mq	558.700,00 €
Verde pubblico standard area (B)	8.400 mq	840.000,00 €
Riqualificazione Aree Verdi	2.874 mq	287.400,00 €
Park Pub. Standard Interrati	23.137 mq	3.882.200,00 €
Park Pub. Standard a Raso	14.900 mq	2.235.000,00 €
Rotatoria Oceano Pacifico	8.500 mq	1.275.000,00 €
Pista ciclabile	6,900 km	4.968.000,00 €
Casa del Ciclismo	(contributo)	1.000.000,00 €

TOTALE Opere carico prop. 31.937.920,00 €

AREE IN CESSIONE

Area Via Laurentina	16.558 mq	3.751.049,32 €
Area Tre Fontane	43.757 mq	2.187.850,00 €

TOTALE Aree in cessione 5.938.899,32 €

TOTALE 37.336.819,32 €



ROMA CAPITALE

ASSESSORATO ALL'URBANISTICA

Dipartimento Programmazione E Attuazione Urbanistica
Direzione Programmazione Grandi Opere Strategiche
U.O. Programmazione Grandi Opere Strategiche

Dirigente: Arch. Cinzia Esposito
Via del Turismo 30, 00144 - Roma
Tel. 06.6710.6432-33 - Fax 06.5914260
www.urbanistica.comune.roma.it

Programma di interventi per la trasformazione dell'Area
dell' "Ex Velodromo Olimpico"
Presentazione



Comune di Roma

ROMA CAPITALE

Programma d'interventi per la trasformazione dell'Area EX VELODROMO OLIMPICO Nuova Proposta

ASSESSORATO ALL'URBANISTICA

Dipartimento Programmazione E Attuazione Urbanistica
Direzione Programmazione Grandi Opere Strategiche
U.O. Programmazione Grandi Opere Strategiche

Dirigente: Arch. Cinzia Esposito
Via del Turismo 30, 00144 - Roma
Tel. 06.6710.6432-33 - Fax 06.5914260
www.urbanistica.comune.roma.it

Programma di interventi per la trasformazione dell'Area
dell' "Ex Velodromo Olimpico"
Presentazione



- **Il progetto, parte dal presupposto di attribuire alle strutture pubbliche un valore prevalente e di grande pregio e prevede la rilettura in chiave moderna degli elementi caratterizzanti l'edificio originario.**
- **I servizi pubblici, sono immersi in un parco pubblico attrezzato nell'area dell'ex Velodromo, e ridisegnano sia a terra che volumetricamente l'edificio della tribuna principale, i rilevati, il corsello e la pista.**
- **A margine dell'anello principale, su Via della Tecnica, prendono forma, per completare il tessuto residenziale esistente, 4 edifici di limitato impatto altimetrico (h max circa 20 metri), dove in precedenza erano posizionati le strutture di servizio dell'originario Velodromo.**
- **Nell'area tra Viale Oceano Pacifico e Via della Grande Muraglia sono previsti 2 edifici a torre a destinazione residenziale, di altezza uguale fino ad un massimo di 90 mt su Viale Oceano Pacifico.**



Comune di Roma

Schema Nuova Zonizzazione

LEGENDA

PERIMETRO NUOVA PROPOSTA PER LA TRASFORMAZIONE DELL'AREA DELL'EX VELODROMO OLIMPICO

AMBITO A P.P.D. AI SENSI DELL'ART. 62 DELLE N.T.A. DEL P.R.G. VIGENTE

COMPARTO A

COMPARTO B

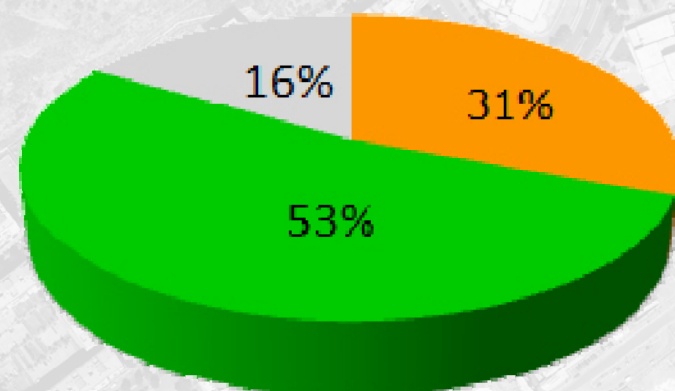
AREE PUBBLICHE

AREE PRIVATE

VIABILITA' PUBBLICA E VERDE DI ARREDO STRADALE

Destinazione d'uso delle aree

Aree Private Aree Pubbliche Superficie Viabilità



ROMA CAPITALE

ASSESSORATO ALL'URBANISTICA

Dipartimento Programmazione E Attuazione Urbanistica
Direzione Programmazione Grandi Opere Strategiche
U.O. Programmazione Grandi Opere Strategiche

Dirigente: Arch. Cinzia Esposito
Via del Turismo 30, 00144 - Roma
Tel. 06.6710.6432-33 - Fax 06.5914260
www.urbanistica.comune.roma.it

Programma di interventi per la trasformazione dell'Area dell' "Ex Velodromo Olimpico"
Presentazione



Comune di Roma

ROMA CAPITALE

Nuova proposta - Zonizzazione

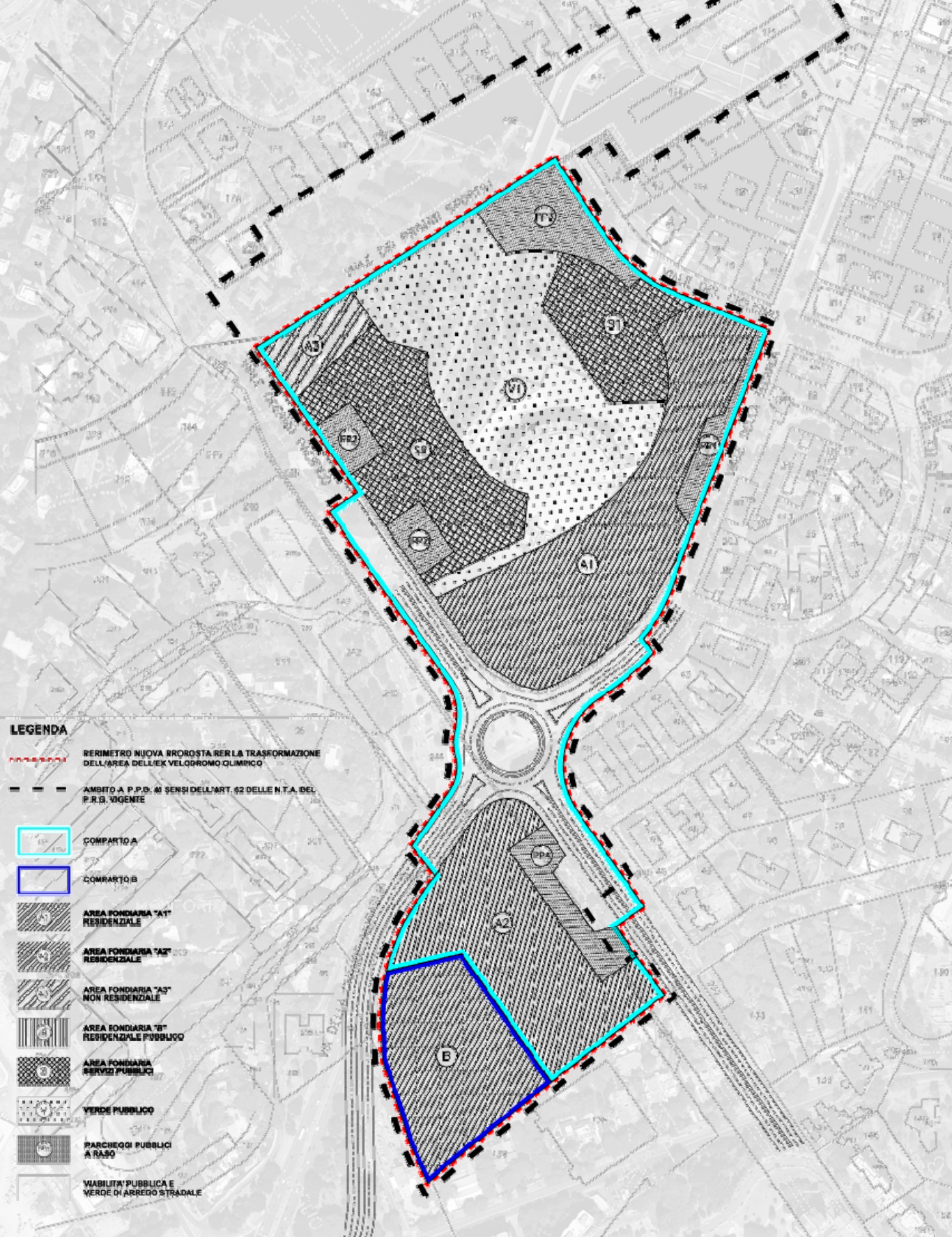
DATI GENERALI

Superficie Territoriale (ST)	= 109.214 mq
SUL Comp. (A) Residenziale	= 53.000 mq
SUL Comp. (A) Commerciale	= 500 mq
SUL Comp. (B) Residenziale	= 15.000 mq
TOTALE SUL	= 68.500 mq
SUL Servizi Pubblici	= 7.621mq

SUL Prevista nel Area ex Velodromo Olimpico

LEGENDA

- PERIMETRO NUOVA PROPOSTA PER LA TRASFORMAZIONE DELL'AREA DELL'EX VELODROMO OLIMPICO
- AMBITO A P.P.D. AI SENSI DELL'ART. 62 DELLE N.T.A. DEL P.R.G. VIGENTE
- COMPARTO A
- COMPARTO B
- AREA FONDIARIA "A1" RESIDENZIALE
- AREA FONDIARIA "A2" RESIDENZIALE
- AREA FONDIARIA "A3" NON RESIDENZIALE
- AREA FONDIARIA "B" RESIDENZIALE PUBBLICO
- AREA FONDIARIA SERVIZI PUBBLICI
- VERDE PUBBLICO
- PARCHEGGI PUBBLICI A RASO
- VIABILITA' PUBBLICA E VERDE DI ARREGO STRADALE



ASSESSORATO ALL'URBANISTICA

Dipartimento Programmazione E Attuazione Urbanistica
Direzione Programmazione Grandi Opere Strategiche
U.O. Programmazione Grandi Opere Strategiche

Dirigente: Arch. Cinzia Esposito
Via del Turismo 30, 00144 - Roma
Tel. 06.6710.6432-33 - Fax 06.5914260
www.urbanistica.comune.roma.it

Programma di interventi per la trasformazione dell'Area
dell' "Ex Velodromo Olimpico"
Presentazione



Comune di Roma

- **Fra i servizi pubblici previsti dal progetto, oltre l'asilo nido e la scuola materna posizionati in corrispondenza del lato nord del vecchio impianto, si prevede anche la realizzazione di ulteriori servizi pubblici.**
- **I 10.453 mq relativi ai servizi pubblici da definire si sommano ai 5.721 mq dell'asilo nido e della scuola materna (servizi di livello locale), realizzando una superficie fondiaria di interesse interamente pubblico pari a 16.174 mq, immersa completamente in un parco pubblico attrezzato.**



Comune di Roma

ROMA CAPITALE

Nuova proposta - Zonizzazione

STANDARD URBANISTICI

VERDE PUBBLICO

21.935 mq

All'interno dell'Area ex Velodromo

PARCHEGGI PUBBLICI

11.932 mq

Parcheggi pubblici a raso nell'Area ex Velodromo	7.142 mq
Parcheggi pubblici a raso nell'Area Oceano Pacifico	2.390 mq
Parcheggi pubblici interrati nell'Area Oceano Pacifico	2.400 mq

SERVIZI PUBBLICI Sup Fond

16.174 mq

Da reperire nel comparto (A)	
SUL Asilo nido	950 mq
SUL Scuola Materna	950 mq
SUL Spazi pubblici da definire	5.721 mq

Per una SUL Totale

7.621 mq

LEGENDA

- PERIMETRO NUOVA PROPOSTA PER LA TRASFORMAZIONE DELL'AREA DELL'EX VELODROMO OLIMPICO
- AMBITO A P.P.D. AI SENSI DELL'ART. 62 DELLE N.T.A. DEL P.R.G. VIGENTE
- COMPARTO A
- COMPARTO B
- AREA FONDIARIA "A1" RESIDENZIALE
- AREA FONDIARIA "A2" RESIDENZIALE
- AREA FONDIARIA "A3" NON RESIDENZIALE
- AREA FONDIARIA "B" RESIDENZIALE PUBBLICA
- AREA FONDIARIA SERVIZI PUBBLICI
- VERDE PUBBLICO
- PARCHEGGI PUBBLICI A RASO
- VIABILITA' PUBBLICA E VERDE DI ARREGO STRADALE

ASSESSORATO ALL'URBANISTICA

Dipartimento Programmazione E Attuazione Urbanistica
Direzione Programmazione Grandi Opere Strategiche
U.O. Programmazione Grandi Opere Strategiche

Dirigente: Arch. Cinzia Esposito
Via del Turismo 30, 00144 - Roma
Tel. 06.6710.6432-33 - Fax 06.5914260
www.urbanistica.comune.roma.it

Programma di interventi per la trasformazione dell'Area
dell' "Ex Velodromo Olimpico"
Presentazione



OPERE A CARICO DEL PROPONENTE

Standard Urbanistici

Parcheggi Pubblici	9.532 mq	1.906.400,00 €
Spazi pubblici da definire	5.721 mq	10.555.245,00 €
Verde pubblico	21.935 mq	4.825.700,00 €
Asilo nido	950mq	1.666.300,00 €
Scuola Materna	950mq	1.666.300,00 €
Realizzazione infrastrutture viarie tra cui realizzazione Pista Ciclabile	(contributo)	20.000.000,00 €
Rotatoria viale Oceano Pacifico	8.500 mq	1.700.000,00 €
Ulteriori Servizi Pubblici da definire	3.300 mq	6.143.850,00 €
Ulteriore contributo (contributo)		3.637.596,00 €

tra cui la partecipazione finanziaria di 1.000.000,00€ per la realizzazione della nuova Casa del Ciclismo

TOTALE OPERE A CARICO DEL PROPONENTE 52.101.391,00 €

AREE IN CESSIONE

Comparto fondiario B	10.390mq	3.000.000,00 €
Area Tre Fontane	43.757 mq	3.000.000,00 €

TOTALE Aree in cessione 6.000.000 €

TOTALE 58.101.391,00 €





- **I PENDII ERBOSI** mantengono il loro carattere morfologico e la loro forma conoidale completamente ricoperti di verde, immersi in un parco di **21.935 mq**;
- **LA CAVEA** delle gradinate lato nord-est si trasforma in edificio, pur mantenendo la sua conformazione originaria, accogliendo le scuole (materna e asilo nido), con accesso direttamente da Via del Ciclismo;
- **IL CORSELLO** conserva la sua curva sghemba raccordata al suolo da un terrapieno a sagoma conoidale e diventa un percorso pedonale immerso nel verde;
- **IL SEGNO DELLA PISTA** all'interno del catino diventa un percorso ciclabile che delimita una zona di verde pubblico attrezzato;
- **L'INVOLUCRO DEL FABBRICATO DELLA TRIBUNA** principale accoglie nuovi servizi pubblici di livello urbano (**10.000 mq di SUL**).

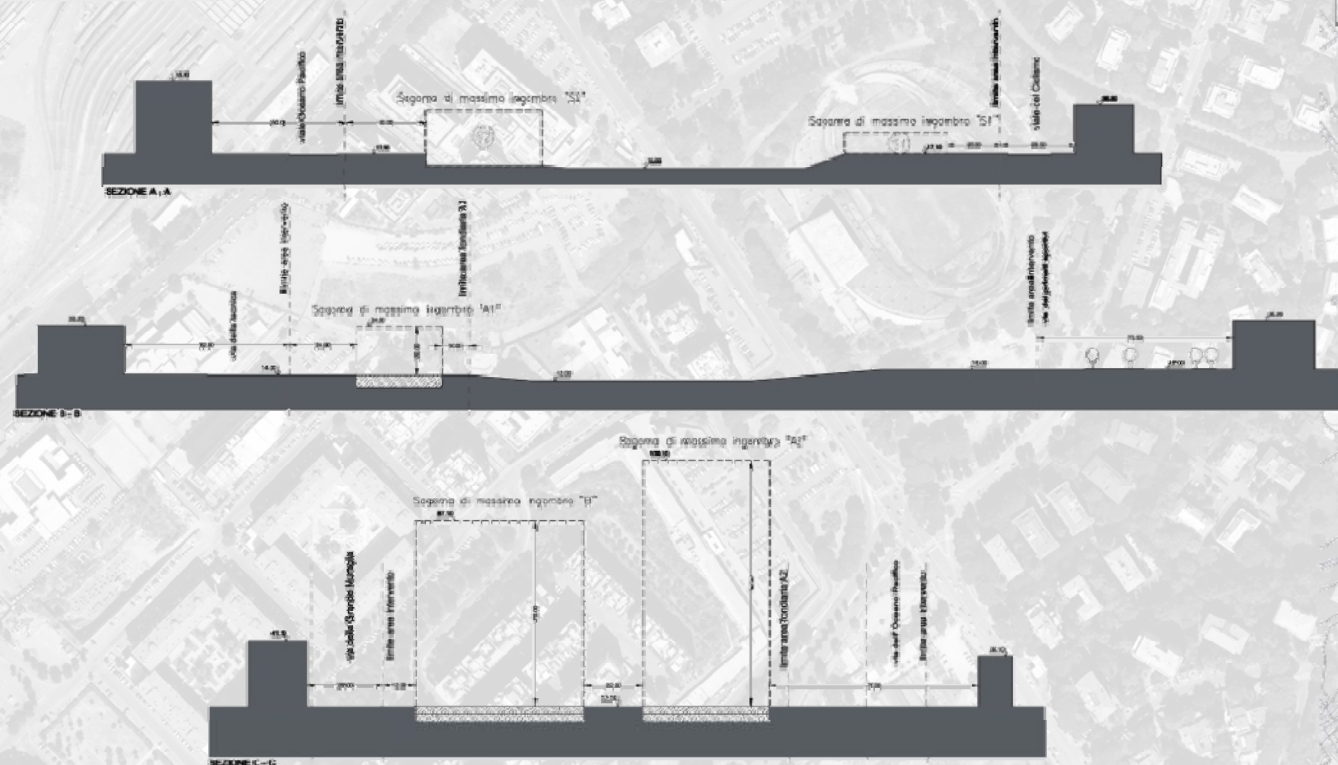


Comune di Roma

Nuova Proposta per la Trasformazione dell'area dell'ex Velodromo Olimpico

PLANIVOLUMETRICO ESECUTIVO

SEZIONI SCALA 1:1.000



piani FT 1
H max 5m

piani FT 6
H max 20m

piani FT 6
H max 20m

piani FT 28
H max 92m

piani FT 21
H max 70m

La disposizione e la conformazione degli spazi aperti e degli edifici, configura un assetto capace di dialogare con il complesso disegno urbano dell'Eur.

ASSESSORATO ALL'URBANISTICA

Dipartimento Programmazione E Attuazione Urbanistica
Direzione Programmazione Grandi Opere Strategiche
U.O. Programmazione Grandi Opere Strategiche

Dirigente: Arch. Cinzia Esposito
Via del Turismo 30, 00144 - Roma
Tel. 06.6710.6432-33 - Fax 06.5914260
www.urbanistica.comune.roma.it

Programma di interventi per la trasformazione dell'Area
dell' "Ex Velodromo Olimpico"
Presentazione

ROMA CAPITALE



Comune di Roma

ROMA CAPITALE

Le Parole chiave del progetto

- **tiene conto delle esigenze dei cittadini;**
- **individua la soluzione per il recupero dell'area dell'ex Velodromo, attraverso la realizzazione di un parco pubblico e di attrezzature pubbliche;**
- **propone una rilettura in chiave moderna degli elementi caratterizzanti il progetto originario;**
- **propone l'inserimento di destinazioni ad uso residenziale principalmente nel area Oceano Pacifico, rafforzando quindi l'interesse pubblico nel area ex Velodromo.**

ASSESSORATO ALL'URBANISTICA

Dipartimento Programmazione E Attuazione Urbanistica
Direzione Programmazione Grandi Opere Strategiche
U.O. Programmazione Grandi Opere Strategiche

Dirigente: Arch. Cinzia Esposito
Via del Turismo 30, 00144 - Roma
Tel. 06.6710.6432-33 - Fax 06.5914260
www.urbanistica.comune.roma.it

Programma di interventi per la trasformazione dell'Area
dell' "Ex Velodromo Olimpico"
Presentazione



Comune di Roma

ROMA CAPITALE

La disposizione plano-altimetrica dei nuovi edifici dovrà interpretare con attenzione il suo ruolo urbano come terminale visivo del Viale della Tecnica lungo la dolce discesa proveniente dal parco pubblico del laghetto dell'EUR e, allo stesso tempo, come landmark della porta di accesso al quartiere da sud.



IL FUTURO

ASSESSORATO ALL'URBANISTICA

Dipartimento Programmazione E Attuazione Urbanistica
Direzione Programmazione Grandi Opere Strategiche
U.O. Programmazione Grandi Opere Strategiche

Dirigente: Arch. Cinzia Esposito
Via del Turismo 30, 00144 - Roma
Tel. 06.6710.6432-33 - Fax 06.5914260
www.urbanistica.comune.roma.it

Programma di interventi per la trasformazione dell'Area
dell' "Ex Velodromo Olimpico"
Presentazione



Comune di Roma

Confronto Planivolumetrico su Interventi Area Ex Velodromo Olimpico



Particolare dell' A.P.P.D. n. 119
Velodromo Olimpico :
il comparto A

A.P.P.D. n. 119 – Velodromo Olimpico
Nuova proposta per la
trasformazione dell'area:
il comparto A



ROMA CAPITALE

ASSESSORATO ALL'URBANISTICA

Dipartimento Programmazione E Attuazione Urbanistica
Direzione Programmazione Grandi Opere Strategiche
U.O. Programmazione Grandi Opere Strategiche

Dirigente: Arch. Cinzia Esposito
Via del Turismo 30, 00144 - Roma
Tel. 06.6710.6432-33 - Fax 06.5914260
www.urbanistica.comune.roma.it

Programma di interventi per la trasformazione dell'Area
dell' "Ex Velodromo Olimpico"
Presentazione