

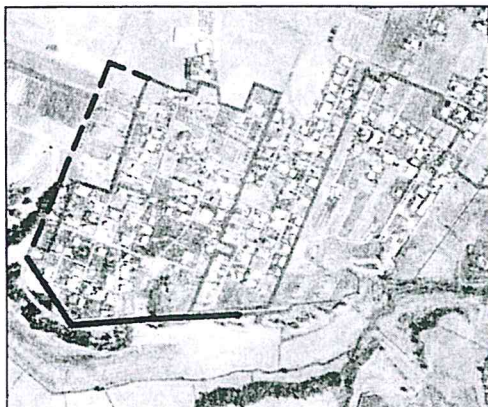
P Tac 8 b

ROMA CAPITALE

DIPARTIMENTO PROGRAMMAZIONE E ATTUAZIONE URBANISTICA
U.O. CITTA' PERIFERICA

PIANO ESECUTIVO PER IL RECUPERO URBANISTICO DEL NUCLEO N. 12.1 "TRIGORIA TRANDAFILO"

MUN.
XII



PROPONENTI

"PIANI PER LA PERIFERIA" Soc. Coop. a r.l.
Consorzio per il recupero urbanistico e la
qualificazione della periferia romana

CONSORZIO DI RECUPERO URBANO
"TRIGORIA - TRANDAFILO 12.1"

Il presidente
Vincenzo Reali

(timbro e firma)

PROGETTAZIONE

Arch. Enrico Ruetta cell.: 335.8360530 e_mail: enricoruetta@tiscali.it
Arch. Graziella Vitaliano cell.: 348.3837033
e_mail: architetto.gvitaliano@gmail.com

COORDINAMENTO TECNICO

COORDINAMENTO DELLE PERIFERIE:
Consorzio Periferie Romane -
Unione Borgate - A.NA.CI.PE. - A.R.C.

ALLEGATO ALLA DELIBERA Q.C.
n. 44 del 9/10/12/2013

Direttore Dipartimento Programmazione e Attuazione Urbanistica Ing. Errico Stravato

Coordinamento Tecnico - Amministrativo:

Direttore U.O. Città Periferica Ing. Tonino Egiddi

Arch. Michela Poggipollini

Arch. Maurizio Santilli

Funz. Geom. Marco Fattori

Funz. Geom. Cosma Damiano Vecchio

Funz. Geom. Mauro Zanini

Funz. Serv. Tec. Sist. Graf. Emanuela Morseletto

Funz. Sist. Graf. Infor. Territ. Bruno De Lorenzo

Funz. Sist. Graf. Infor. Territ. Anna Panaiotti

Funz. Sist. Graf. Infor. Territ. Rossella Sbarigia

Istrut. Tecn. Sist. Graf. Fabio De Minicis

Istrut. Tecn. Sist. Graf. Irene Torniai

Geom. Isabella Castellano

Geom. Mauro Ciotti

Geom. Rufina Cruciani

Geom. Rita Napolitano

Geom. Antonio Nardone

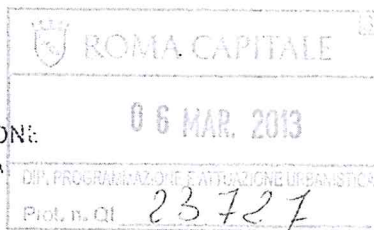
Geom. Maria Cristina Ria

Funz. Dir. Amm.: Paolo Di Mario, Eugenia Girolami; Funz. Amm. Floriana D'Ursu, Anna Medaglia; Istr. Amm. Monja Cesari, Simonetta Gambadori;

Oper. Serv. Supp. Cust. Daniela Astrologo

Supporto Tecnico - Amministrativo R.p.R. S.p.A.:

Arch. Cristina Campanelli; Geom. Massimo Antonelli; Tec. Aerof. Alessandro Cugola; Istrut. Ammin.: Maurizio Barelli, Fabrizio Pirazzoli



ROMA CAPITALE
DIPARTIMENTO PROGRAMMAZIONE
E ATTUAZIONE URBANISTICA
Direzione Trasformazione Urbana
U.O. Riqualificazione Urbana

COPIA CONFORME ALL'ORIGINALE
DEPOSITATO AGLI ATTI

IL DIRIGENTE
Ing. Tonino Egiddi

IL DIRIGENTE
Ing. Tonino Egiddi



COPIA CONFORME ALL'ORIGINALE

Tavola n.

11

ELENCO PROPRIETA' CATASTALI VINCOLATE

sc.

Data: gennaio 2011

Aggiornamenti: giugno 2012

nome del File: 12.1 Tav. 11

13

REGIONE LAZIO
PRESIDENZA GIUNTA REGIONALE

Manuela



Copia conforme all'originale da integrare con le modifiche-statali,
certificanti integrazioni, raccomandazioni e prescrizioni di cui alla
D.G.R. n° **119** del **27 FEB. 2018**,
che si rilascia a Roma, il **13 GIU. 2018**



Il Funzionario Responsabile
Paola Pacifico
Paola Pacifico

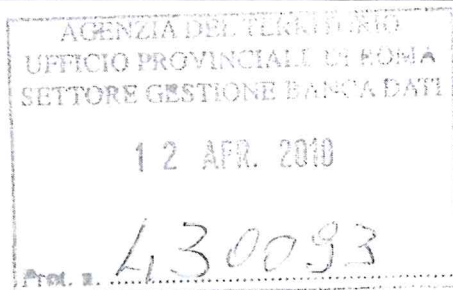
Regione Lazio
Area Urbanistica Conformazione e Programmazione
Negozziata Roma Capitale e Città metropolitana

ALLEGATO ALLA NOTA N. **93394** DEL **19/02/2018**

Il Dirigente
Arch. Gianni Gian
Arch. Gianni Gian

Il DIRIGENTE
Arch. Gianni Gian

Arch. Enrico Ruetta
Via dei Redattori 65/A
00128 – Roma
cell. 3358360530
mail: enricoruetta@tiscali.it



Agenzia del Territorio
Ufficio Provinciale di Roma
Istanza di rettifica catastale
a.c.a. del Geom. Primavera



OGGETTO: Verifica e rettifica di particelle riguardanti i lotti relativi al foglio 1154, all.to 1294,
"Località Trigoria" Roma.

Si fa seguito ai colloqui intercorsi con il Geom. Primavera riguardo il foglio catastale in
oggetto riguardo alcune particelle da controllare di seguito enunciate:

- part.lla 951 con fabbricato dagli atti di frazionamento risulta la n. 961;
- part.lla 952 dagli atti di frazionamento risulta la n. 960;
- part.lla 953 con fabbricato dagli atti di frazionamento risulta la n. 959;
- part.lla 550 con fabbricato risulta la n. 560;
- part.lla 853 errata è 858;
- part.lla 482 è con fabbricato soppressa diventa tutta la n. 503;
- part.lla 444 non da la visura storico catastale;
- part.lla 825 non da la visura storico catastale;
- part.lla 512 non da la visura storico catastale;
- part.lla 492 non da la visura storico catastale;
- part.lla 975 non da la visura storico catastale;
- part.lla 976 non da la visura storico catastale;
- part.lla 977 non da la visura storico catastale;
- part.lla 756 con fabbricato non da la visura storico catastale;
- part.lla 757 con fabbricato non da la visura storico catastale;
- part.lla 727 dall'atto di proprietà la particella risulta 792;
- part.lla 931 dalla visura storica risulta di superficie mq. 2482,00, dagli atti risulta di
mq. 1038,00;

fell'Area
francesco

Per quanto concerne il motivo della richiesta: trattasi di predisposizione del progetto di
Toponimo Trigoria Frandafilo 12.1.

Si allega il foglio catastale con evidenziate le particelle da controllare.

Roma 29/03/2010



COPIA CONFORME ALL'ORIGINALE

TOPONIMO 12.1 TRIGORIA-TRANDAFILO -

ELENCO DELLE PROPRIETA' CATASTALI VINCOLATE.

IMMOBILI SOGGETTI AD ESPROPRIO

1	1154	1294	12
2	1154	1294	parte 15 ora 742
3	1154	1294	21
4	1154	1294	61(ora da 1245 a 1254)
5	1154	1294	67 (ora da 1245 a 1254)
6	1154	1294	68 (ora da 1245 a 1254)
7	1154	1294	69
8	1154	1294	72
9	1154	1294	73
10	1154	1294	74
11	1154	1294	75
12	1154	1294	76
13	1154	1294	77
14	1154	1294	85
15	1154	1294	81 parte
16	1154	1294	84 parte
17	1154	1294	86 parte
18	1154	1294	90 parte
19	1154	1294	91
20	1154	1294	92 parte
21	1154	1294	93 parte
22	1154	1294	237
23	1154	1294	240 (ora 1255-1256-1257-1258-1259)
24	1154	1294	242/a
25	1154	1294	242/b
26	1154	1294	243/594
27	1154	1294	396/a
28	1154	1294	396/b
29	1154	1294	405
30	1154	1294	416/591
31	1154	1294	425
32	1154	1294	444
33	1154	1294	448
34	1154	1294	451
35	1154	1294	452
36	1154	1294	462
37	1154	1294	465
38	1154	1294	466
39	1154	1294	467
40	1154	1294	470



COPIA CONFORME ALL'ORIGINALE

41	1154	1294	471
42	1154	1294	476
43	1154	1294	478
44	1154	1294	484
45	1154	1294	485
46	1154	1294	486
47	1154	1294	487
48	1154	1294	488
49	1154	1294	489
50	1154	1294	492
51	1154	1294	494
52	1154	1294	500
53	1154	1294	501
54	1154	1294	503-482sopp
55	1154	1294	504
56	1154	1294	509
57	1154	1294	511
58	1154	1294	512
59	1154	1294	513
60	1154	1294	514
61	1154	1294	515
62	1154	1294	516
63	1154	1294	517
64	1154	1294	518
65	1154	1294	519
66	1154	1294	520
67	1154	1294	521
68	1154	1294	523
69	1154	1294	525
70	1154	1294	531
71	1154	1294	532
72	1154	1294	533
73	1154	1294	537
74	1154	1294	541
75	1154	1294	542
76	1154	1294	543
77	1154	1294	544
78	1154	1294	545
79	1154	1294	548
80	1154	1294	549
81	1154	1294	550
82	1154	1294	551
83	1154	1294	552
84	1154	1294	553
85	1154	1294	555
86	1154	1294	556
87	1154	1294	559



COPIA CONFORME ALL'ORIGINALE

88	1154	1294	560
89	1154	1294	658
90	1154	1294	716
91	1154	1294	722
92	1154	1294	727 parte
93	1154	1294	728
94	1154	1294	729
95	1154	1294	733 ora 970
96	1154	1294	736
97	1154	1294	737
98	1154	1294	738
99	1154	1294	740
100	1154	1294	741-588
101	1154	1294	743
102	1154	1294	746
103	1154	1294	748
104	1154	1294	749
105	1154	1294	750
106	1154	1294	752
107	1154	1294	754
108	1154	1294	755
109	1154	1294	756
110	1154	1294	757
111	1154	1294	760
112	1154	1294	761
113	1154	1294	763/845
114	1154	1294	767
115	1154	1294	780
116	1154	1294	781-878
117	1154	1294	782
118	1154	1294	783
119	1154	1294	784
120	1154	1294	786
121	1154	1294	791
122	1154	1294	792
123	1154	1294	793
124	1154	1294	794
125	1154	1294	812
126	1154	1294	816
127	1154	1294	817
128	1154	1294	818
129	1154	1294	828
130	1154	1294	829
131	1154	1294	842
132	1154	1294	843
133	1154	1294	855
134	1154	1294	856



COPIA CONFORME ALL'ORIGINALE

135	1154	1294	866
136	1154	1294	879
137	1154	1294	880
138	1154	1294	904
139	1154	1294	905
140	1154	1294	906
141	1154	1294	909/910 /1167
142	1154	1294	911
143	1154	1294	913 (ora 1304-1305)
144	1154	1294	917
145	1154	1294	919
146	1154	1294	920
147	1154	1294	921
148	1154	1294	922
149	1154	1294	923
150	1154	1294	924
151	1154	1294	931
152	1154	1294	932
153	1154	1294	934
154	1154	1294	939
155	1154	1294	941-588
156	1154	1294	942
157	1154	1294	parte 949
158	1154	1294	971
159	1154	1294	974
160	1154	1294	975
161	1154	1294	976
162	1154	1294	979
163	1154	1294	980
164	1154	1294	982-983-984
165	1154	1294	988
166	1154	1294	989
167	1154	1294	990
168	1154	1294	991
169	1154	1293	992
170	1154	1293	993
171	1154	1293	994
172	1154	1293	995
173	1154	1293	996
174	1154	1293	997
175	1154	1293	1001
176	1154	1294	1002
177	1154	1294	1032
178	1154	1294	1035
179	1154	1294	1040
180	1154	1294	1041
181	1154	1294	1097



COPIA CONFORME ALL'ORIGINALE

182	1154	1294	1111
183	1154	1294	1154
184	1154	1294	1155
185	1154	1294	1166
186	1154	1294	1168
187	1154	1294	1169
188	1154	1294	1170
189	1154	1294	1173
190	1154	1294	1174
191	1154	1294	1176
192	1154	1294	1178
193	1154	1294	1224
194	1154	1294	1262
195	1154	1294	1275
196	1154	1294	1149-600
197	1154	1294	1197/1199/1263 ex 717
198	1154	1294	1203/1204/1205/1206 ex 713
199	1154	1294	1206 parte ex 449
200	1154	1294	1271/1272
201	1154	1294	1296/1298 ex 539/562



COPIA CONFORME ALL'ORIGINALE

TOPONIMO 12.1 TRIGORIA-TRANDAFILO -

ELENCO DELLE PROPRIETA' CATASTALI VINCOLATE.

IMMOBILI NEI COMPARTI SOGGETTI A CONVENZIONE

1	1154	1294	12	7	
2	1154	1294	parte 15 ora 742	8	
3	1154	1294	21	11	
4	1154	1294	61 (ora da 1245 a 1254)	5	B
5	1154	1294	67 (ora da 1245 a 1254)	5	B
6	1154	1294	68 (ora da 1245 a 1254)	5	
7	1154	1294	69	7	
8	1154	1294	73	11	
9	1154	1294	72	4	
10	1154	1294	74	10	
11	1154	1294	75	10	
12	1154	1294	76	10	
13	1154	1294	77	10	
14	1154	1294	91	7	
15	1154	1294	444	10	
16	1154	1294	452	11	
17	1154	1294	478	7	
18	1154	1294	484	7	
19	1154	1294	485	7	
20	1154	1294	487	11	
21	1154	1294	488	11	
22	1154	1294	494	11	
23	1154	1294	500	11	
24	1154	1294	501	11	
25	1154	1294	504	7	
26	1154	1294	511	7	
27	1154	1294	512	7	
28	1154	1294	513	7	
29	1154	1294	658	1	
30	1154	1294	parte 727	8	
31	1154	1294	729	1	
32	1154	1294	737	3	
33	1154	1294	740	4	
34	1154	1294	741	8	
35	1154	1294	746	8	
36	1154	1294	749	6	
37	1154	1294	748	10	
38	1154	1294	750	10	
39	1154	1294	760	1	A
40	1154	1294	761	1	
41	1154	1294	780	6	



COPIA CONFORME ALL'ORIGINALE

42	1154	1294	782	6	
43	1154	1294	783	6	
44	1154	1294	784	6	
45	1154	1294	828	2	
46	1154	1294	913 (ora 1304-1305)	9	
47	1154	1294	920	7	
48	1154	1294	921	7	
49	1154	1294	922	7	
50	1154	1294	923	7	
51	1154	1294	932	7	
52	1154	1294	934	7	
53	1154	1294	parte 949	8	
54	1154	1294	982-983-984	10	C
55	1154	1294	988	2	
56	1154	1294	989	2	
57	1154	1294	990	2	
58	1154	1294	991	2	
59	1154	1294	992	2	
60	1154	1294	993	2	
61	1154	1294	994	2	
62	1154	1294	995	2	
63	1154	1294	996	2	
64	1154	1294	1040	6	
65	1154	1294	1041	6	
66	1154	1294	1166	9	
67	1154	1294	1168	9	
68	1154	1294	1169	9	
69	1154	1294	1170	9	
70	1154	1294	1149-600	10	
71	1154	1294	240 (ora 1255-1256-1257-1258-1259)	3	



COPIA CONFORME ALL'ORIGINALE

TOPONIMO 12.1 TRIGORIA-TRANDAFILO -
ELENCO DELLE PROPRIETA' CATASTALI VINCOLATE.
IMMOBILI NEI COMPARTI FONDIARI PUBBLICI

4	1154	1294	61 (ora da 1245 a 1254)	5	B
5	1154	1294	67 (ora da 1245 a 1254)	5	B
43	1154	1294	760	1	A
54	1154	1294	982-983-984	10	C



COPIA CONFORME ALL'ORIGINALE

TOPONIMO 12.1 TRIGORIA-TRANDAFILO -

ELENCO DELLE PROPRIETA' CATASTALI VINCOLATE.

IMMOBILI SOGGETTI AD ESPROPRIO

1	1154	1294	80	12
3	1154	1294	454	12
4	1154	1294	477-1162	
5	1154	1294	785 (ora 1309-1310-1311-1312)	14
6	1154	1294	823	
7	1154	1294	824	
8	1154	1294	825	
9	1154	1294	839	13
	1154	1294	858	12
10	1154	1294	865	12
11	1154	1294	888 ora 1323	
12	1154	1294	936	12
13	1154	1294	937	12
14	1154	1294	943	12
15	1154	1294	956	12
16	1154	1294	955	12
17	1154	1294	966 ex 766	
18	1154	1294	1130 ex 963	
19	1154	1294	1179	13
20	1154	1294	1180	13
21	1154	1294	1181	13
22	1154	1294	1182	
23	1154	1294	1156	15
24	1154	1294	1157	15
25	1154	1294	1158	15
26	1154	1294	1159	15
27	1154	1294	1219 ex 938	



COPIA CONFORME ALL'ORIGINALE

TOPONIMO 12.1 TRIGORIA-TRANDAFILO -
ELENCO DELLE PROPRIETA' CATASTALI VINCOLATE.
IMMOBILI NEI COMPARTI SOGGETTI A CONVENZIONE

1	1154	1294	80	12
2	1154	1294	454	12
3	1154	1294	785 (ora 1309-1310-1311-1312)	14
4	1154	1294	839	12
5	1154	1294	858	12
6	1154	1294	865	12
7	1154	1294	936	12
8	1154	1294	937	12
9	1154	1294	943	12
10	1154	1294	955	12
11	1154	1294	956	13
12	1154	1294	1156	13
13	1154	1294	1157	13
14	1154	1294	1158	13
15	1154	1294	1159	15
16	1154	1294	1179	15
17	1154	1294	1180	15
18	1154	1294	1181	15

Si attesta che la presente copia conforme all'originale è composta di n. 12 fasciate



Il Funzionario Responsabile
Paola Pacifico