

Attec 12A

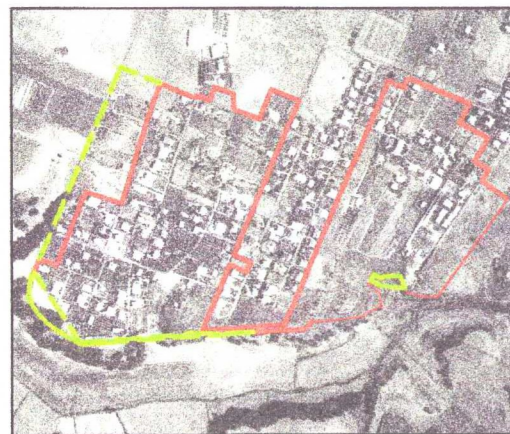


# ROMA CAPITALE

DIPARTIMENTO PROGRAMMAZIONE E ATTUAZIONE URBANISTICA  
U.O. CITTA' PERIFERICA

## PIANO ESECUTIVO PER IL RECUPERO URBANISTICO DEL NUCLEO N. 12.1 "TRIGORIA TRANDAFILO"

MUN. XII



### PROPONENTI

**Piani** "PIANI PER LA PERIFERIA" Soc. Coop. a r.l.  
Consorzio per il recupero urbanistico e la qualificazione della periferia romana

CONSORZIO DI RECUPERO URBANO  
"TRIGORIA - TRANDAFILO 12.1"

Il presidente  
**Vincenzo Reali**  
(timbro e firma)

### PROGETTAZIONE

### COORDINAMENTO TECNICO

COORDINAMENTO DELLE PERIFERIE:  
Consorzio Periferie Romane -  
Unione Borgate - A.NA.CI.PE. - A.R.C.

Arch. Enrico Ruetta cell.: 333.8360530 e mail: enricoruetta@tiscali.it  
Arch. Graziella Vitaliano cell.: 348.3837033 e mail: architetto.gvitaliano@gmail.com

ALLEGATO ALLA DELIBERA A.C. n. 10/15/2013

Direttore Dipartimento Programmazione e Attuazione Urbanistica Ing. Errico Stravato  
**Coordinamento Tecnico - Amministrativo:**  
 Direttore U.O. Città Periferica Ing. Tonino Egiddi  
 Arch. Michela Poggipollini  
 Arch. Maurizio Santilli  
 Funz. Geom. Marco Fattori  
 Funz. Geom. Cosma Damiano Vecchio  
 Funz. Geom. Mauro Zamai  
 Funz. Serv. Tec. Sist. Graf. Emanuela Morsetto  
 Funz. Sist. Graf. Infor. Territ. Bruno De Lorenzo  
 Funz. Sist. Graf. Infor. Territ. Anna Panoniti  
 Funz. Sist. Graf. Infor. Territ. Rossella Sbarigia  
 Istrut. Tec. Sist. Graf. Fabio De Mincis  
 Istrut. Tec. Sist. Graf. Irene Tornai  
 Geom. Isabella Castellano  
 Geom. Mauro Ciotti  
 Geom. Rafina Cruciani  
 Geom. Rita Napolitano  
 Geom. Antonio Nardone  
 Geom. Maria Cristina Rita  
 Funz. Dir. Amm.: Paolo Di Mario, Eugenia Girolami; Funz. Amm. Floriana D'Urso, Anna Medaglia; Istr. Amm. Monja Cesari, Simonetta Gambadori;  
 Oper. Serv. Supp. Cust. Daniela Astrologo  
**Supporto Tecnico - Amministrativo R.p.R. S.p.A.:**  
 Arch. Cristina Campanelli; Geom. Massimo Antonelli; Tec. Aerof. Alessandro Cugola; Istrut. Ammin.: Maurizio Barelli, Fabrizio Pirazzoli



ROMA CAPITALE  
DIPARTIMENTO PROGRAMMAZIONE  
E ATTUAZIONE URBANISTICA  
Direzioe Trasformazione Urbana  
U.O. Riqualificazione Urbana

COPIA CONFORME ALL'ORIGINALE  
DEPOSITATO AGLI ATTI D'UFFICIO

IL DIRIGENTE  
Ing. Tonino Egiddi

IL DIRIGENTE  
Ing. Tonino Egiddi

Tavola n. **1A** **INQUADRAMENTO TERRITORIALE, DESTINAZIONI DI P.R.G. E VINCOLI**

scala 1:10.000 | Data: gennaio 2011 | Aggiornamenti: novembre 2012 | nome del File: 12.1 Tav. 1A

### LEGENDA

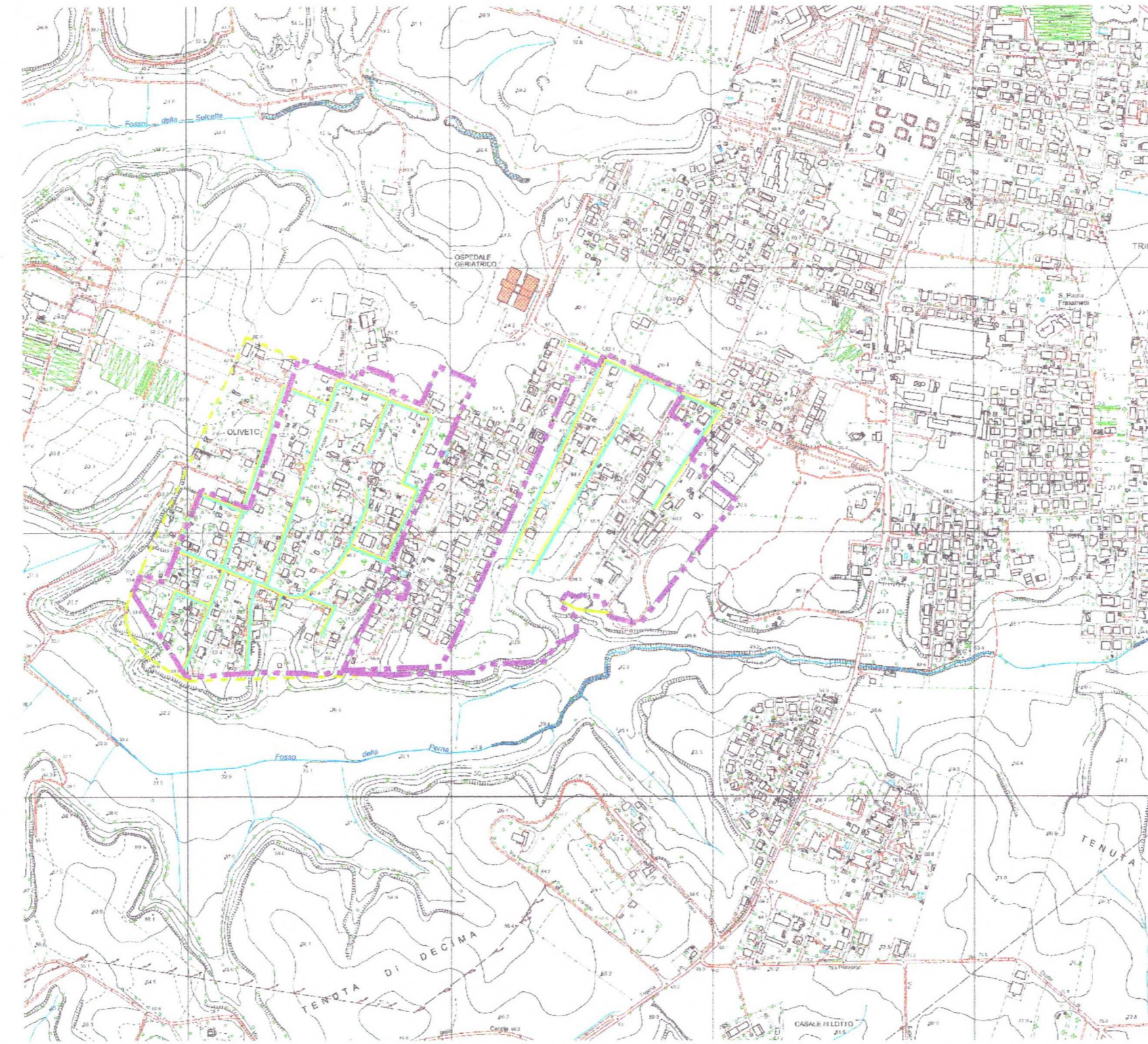
- PERIMETRO PIANO ESECUTIVO
- PERIMETRO ZONA ALL'INTERNO DELLA RISERVA NATURALE "DECIMA MALAFEDE" PARCO
- ELETTRODOTTO
- RETE DEL GAS ESISTENTE
- ACQUEDOTTO
- COLLETTORE PER ACQUE NERE
- DEPURATORE ROMA SUD
- PERCORSO AUTOBUS

REGIONE LAZIO  
PRESIDENZA GIUNTA REGIONALE

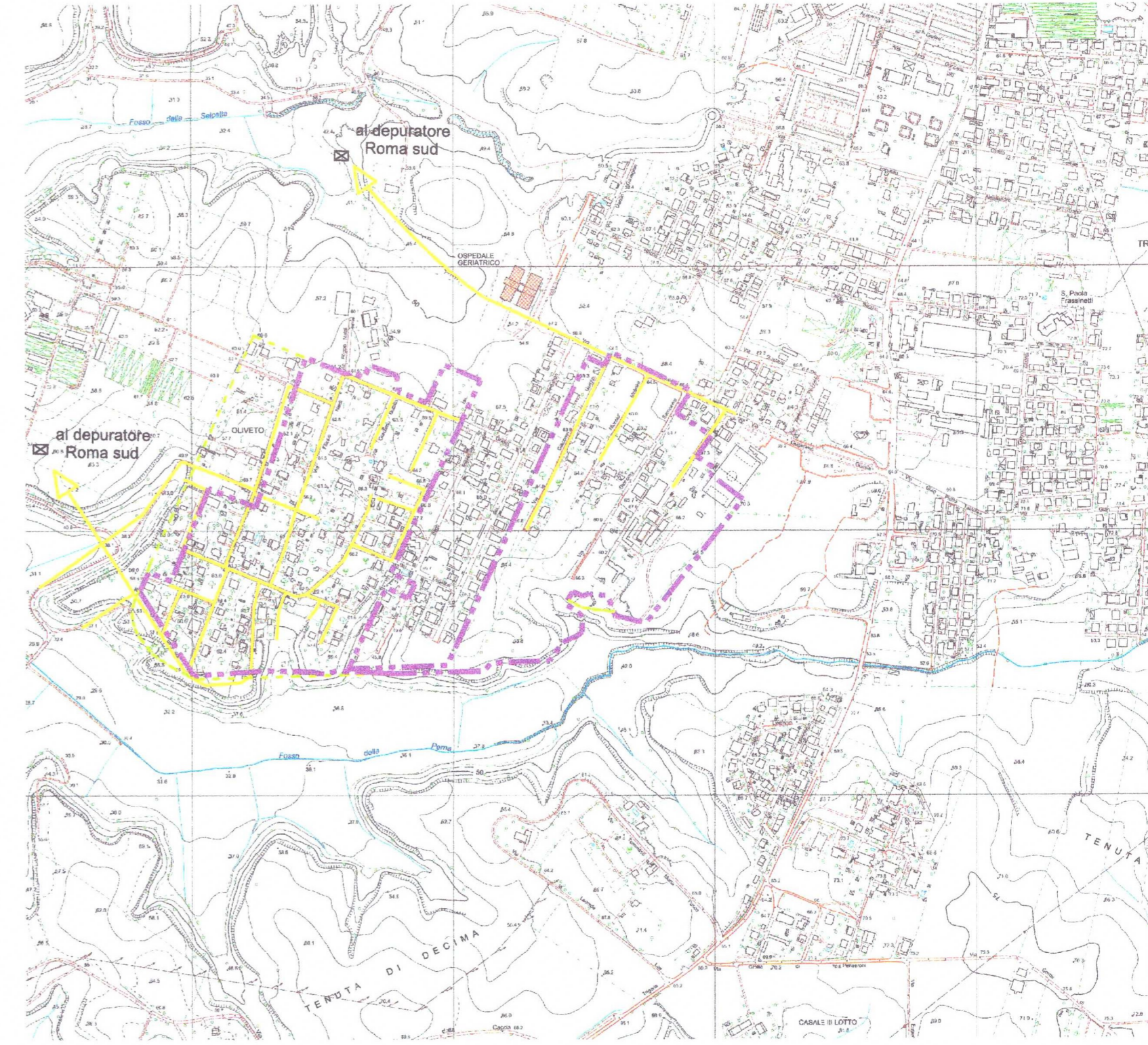
Conferma conforme all'originale da integrare con le modifiche, con le integrazioni, raccomandazioni e prescrizioni di cui alla D.G.R. n. 119 del 27 FEB. 2018 che si rilascia a Roma, il 13 GIU. 2018

Il Funzionario Responsabile  
**Paola Pacifico**

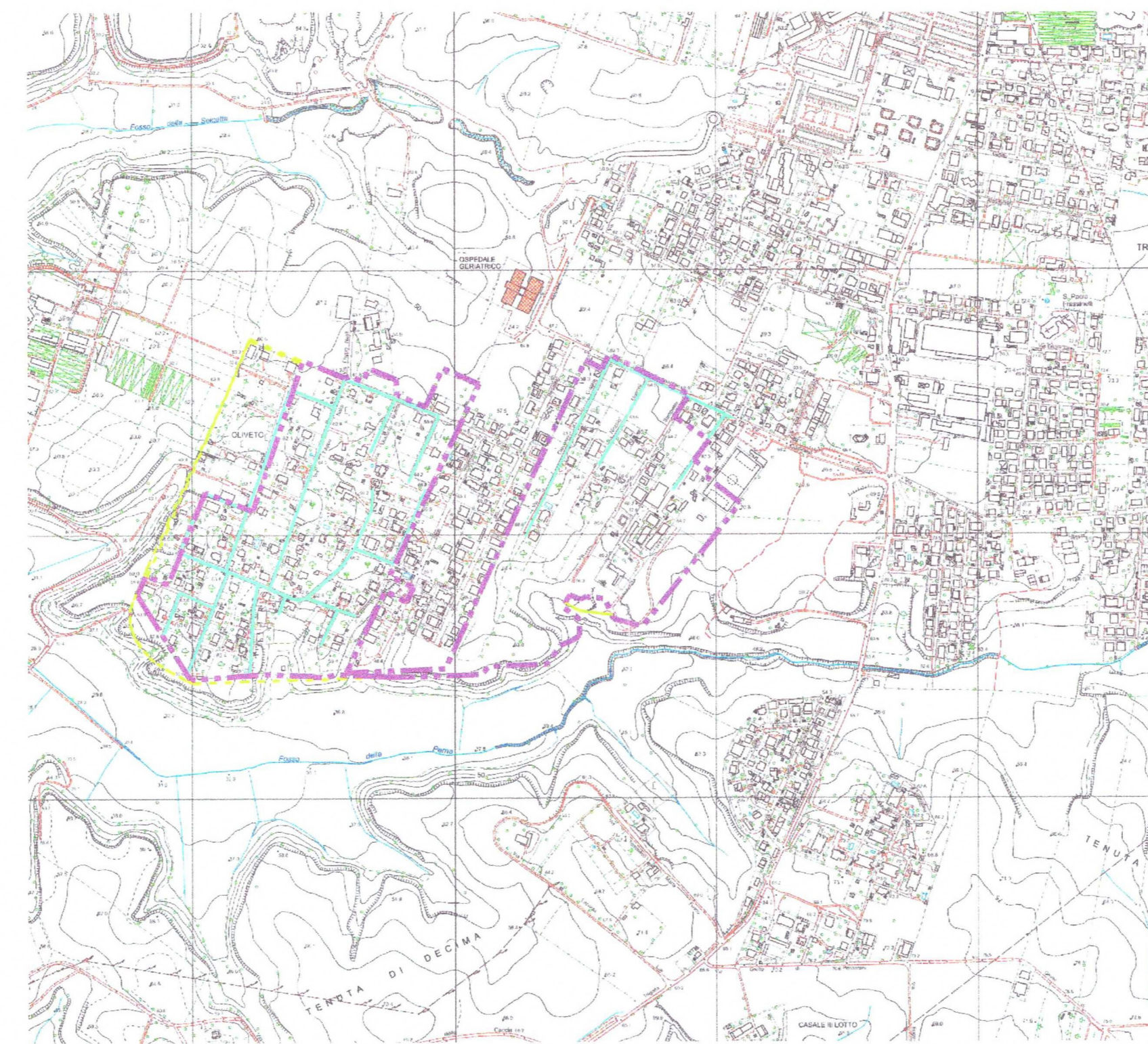
## RETE ELETTRICA E GAS



## RETE FOGNANTE E DEPURATORE



## RETE IDRICA



## MOBILITA' SU GOMMA PUBBLICA E PRIVATA

