



### PIANO ESECUTIVO PER IL RECUPERO URBANISTICO DEL NUCLEO N. 12.1 "TRIGORIA TRANDAFILO"

**MUN. XII**

**PROGETTAZIONE**

**COORDINAMENTO TECNICO**

**COORDINAMENTO DELLE PERIFERIE:**

Consorzio Periferie Romane - Unione Borgate - ANACIPE - A.R.C.

Il presidente **Vincenzo Reali**

Arch. Enrico Baccà cell. 335.8160330 e mail: enricobacc@italy.it  
Arch. Graziella Vialano cell. 348.8379233 e mail: vialano@italy.com

**ROMA CAPITALE**

**DIPARTIMENTO PROGRAMMAZIONE E ATTUAZIONE URBANISTICA**

**U.O. CITTÀ PERIFERICA**

6 MAR. 2013

REG. N. 2327

**IL DIRIGENTE**

Ing. Tonino Egidi

Arch. Michele Poggolini  
Arch. Maurizio Santelli  
Piant. Geom. Marco Faloni  
Piant. Geom. Cosimo Damiano Picchio  
Piant. Geom. Marco Zanni  
Piant. Serv. Tec. Stit. Graf. Daniela Moraleto  
Piant. Stit. Graf. Infor. Terra. Bruno De Lorenzo  
Piant. Stit. Graf. Infor. Terra. Anna Pisanoni  
Piant. Stit. Graf. Infor. Terra. Rosella Sgarbi  
Inseri. Tec. Stit. Graf. Fabio De Minica  
Inseri. Tec. Stit. Graf. Irene Torrisi  
Geom. Isabella Caraffano  
Geom. Mauro Crotti  
Geom. Ruffina Craxiani  
Geom. Rita Napolitano  
Geom. Antonio Nardone  
Geom. Maria Cristina Rita  
Piant. Dir. Ann. Paola Di Mario, Eugenia Cirolami, Piant. Ann. Flavia D'Urso, Anna Medaglia, Infor. Ann. Monica Cesari, Simona Gambadori  
Geom. Serv. Stit. Graf. Daniela Medaglia  
Supporto Tecnico - Amministrativo A.P.R. S.p.A.  
Arch. Cristina Compagnoni, Geom. Massimo Antonelli, Tec. Aerof. Alessandro Cigala, Infor. Ann. - Maurizio Barilli, Fabrizio Pirazzoli

### Tavola n. 1B INQUADRAMENTO TERRITORIALE, DESTINAZIONI DI P.R.G. E VINCOLI

sc. 1:10.000, 1:20.000 | Data: gennaio 2011 | Aggiornamenti: novembre 2012 | nome del File: 12.1 Tav. 1B

**REGIONE LAZIO**

**PRESIDENZA GIUNTA REGIONALE**

Copia conforme all'originale da ritagliare con le associazioni di settore.

Le associazioni di settore raccomandazioni e propositi di cui alla D.G.R. n. 110 del 27 FEB. 2018

che si rilascia a Roma, il 13 GIU. 2018

Il Funzionario Responsabile Paola Pacifico

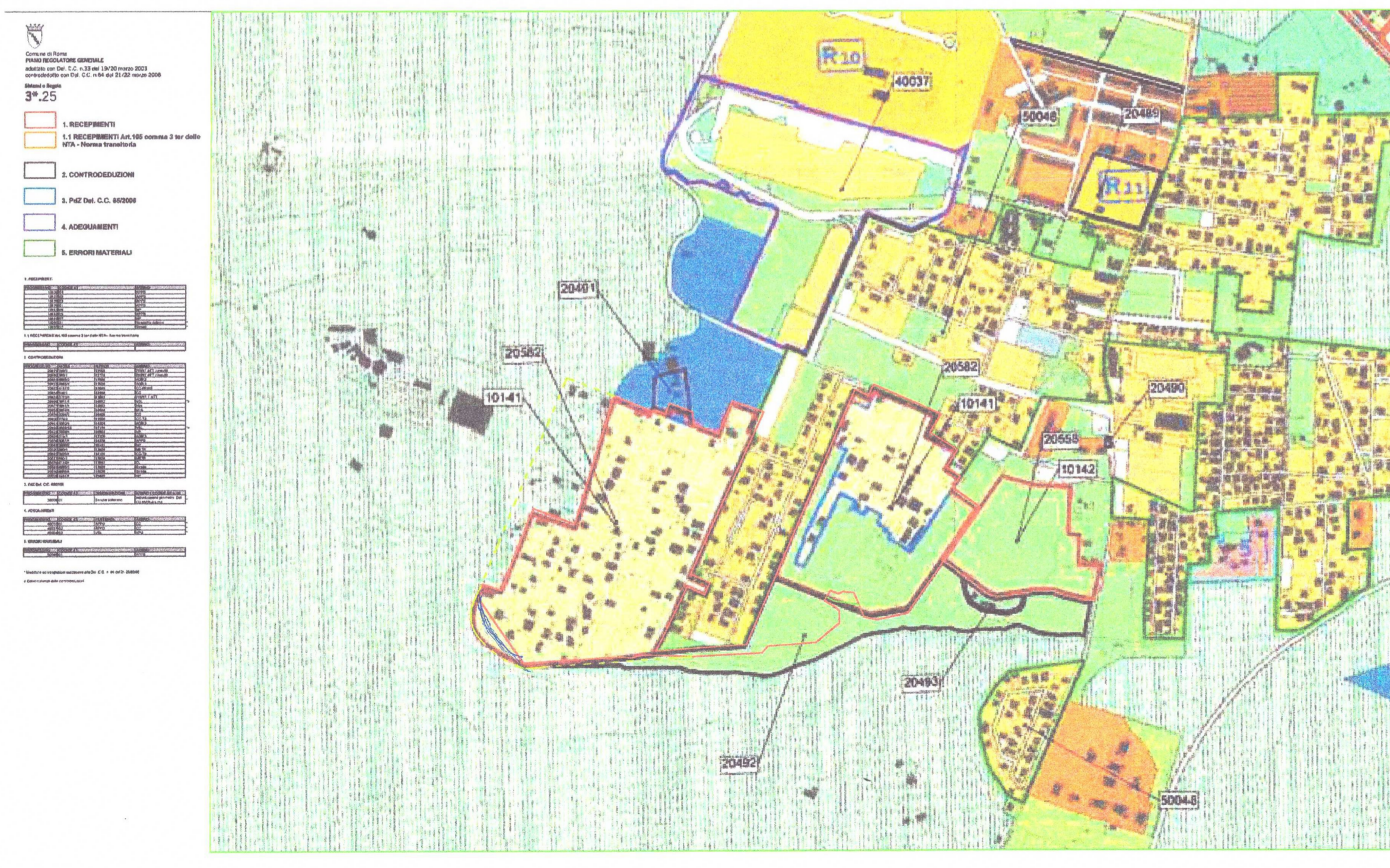
TAV. SERIE 3\* P.R.G. Sistemi e Regole - individuazione delle modifiche e integrazioni - componenti ed esito sc: 10.000



TAV. SERIE 4\* RETE ECOLOGICA Sistemi e Regole - localizzazione delle osservazioni accolte e delle osservazioni d'ufficio sc: 1:10.000



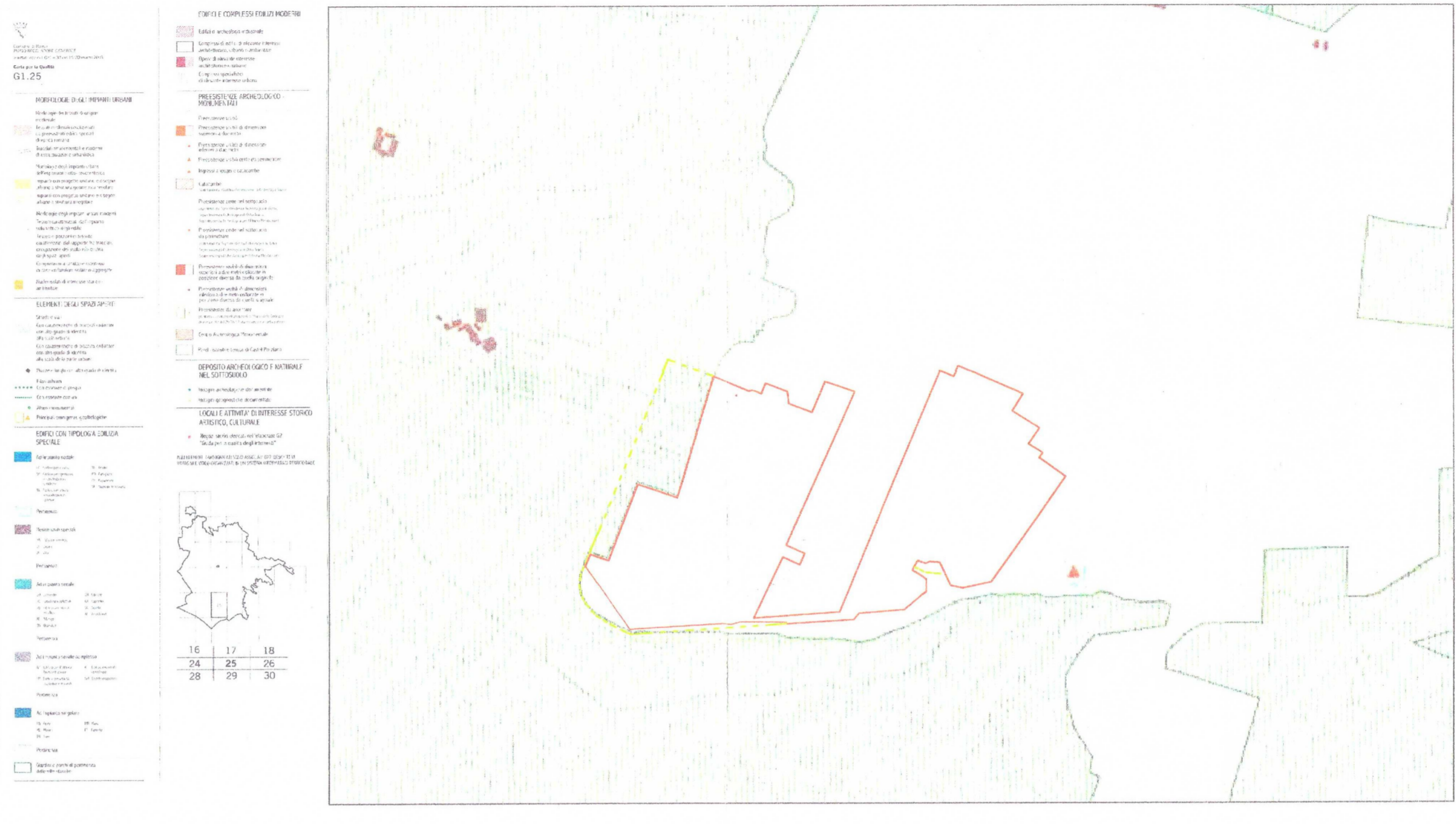
TAV. SERIE 3\* P.R.G. Sistemi e Regole - individuazione delle modifiche e integrazioni sc: 1:10.000



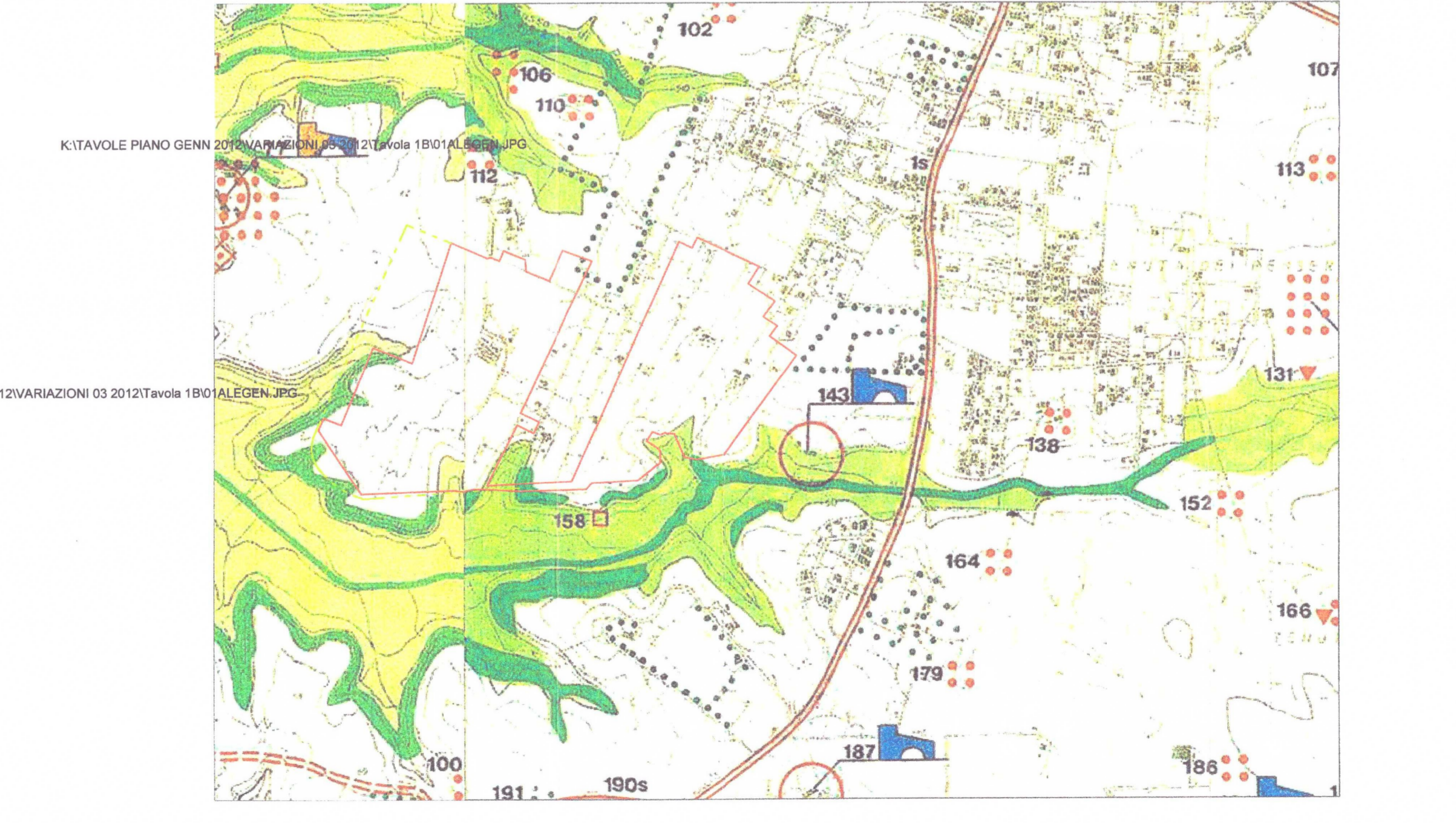
TAV. SERIE 4\* RETE ECOLOGICA Sistemi e Regole - individuazione delle modifiche e integrazioni sc: 1:10.000



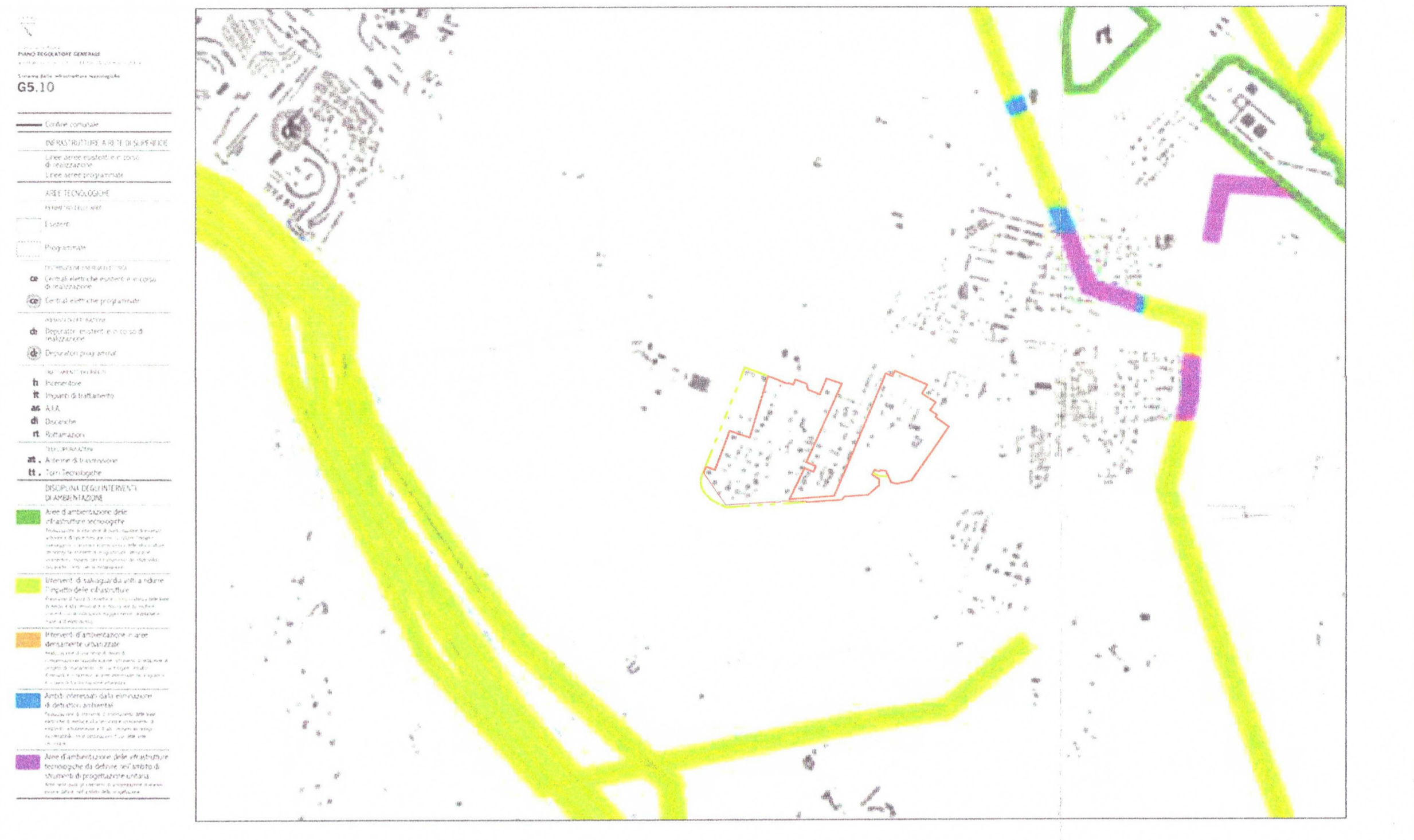
ELAB. G1 CARTA PER LA QUALITA' scala 1:10.000



CARTA STORICA ARCHEOLOGICA MONUMENTALE E PAESISTICA DEL SUBURBIO DELL'AGRO ROMANO scala 1:10.000



ELAB. G5 SISTEMA DELLE INFRASTRUTTURE TECNOLOGICHE scala 1:20.000



ELAB. G9.7.10 CARTA D'USO DEL SUOLO scala 1:10.000

