

**ROMA CAPITALE**  
DIPARTIMENTO PROGRAMMAZIONE E ATTUAZIONE URBANISTICA  
U.O. CITTÀ PERIFERICA

**PIANO ESECUTIVO PER IL RECUPERO URBANISTICO DEL NUCLEO N. 12.1 "TRIGORIA TRANDAFILO"**

**MUN. XII**

**PROGETTAZIONE**

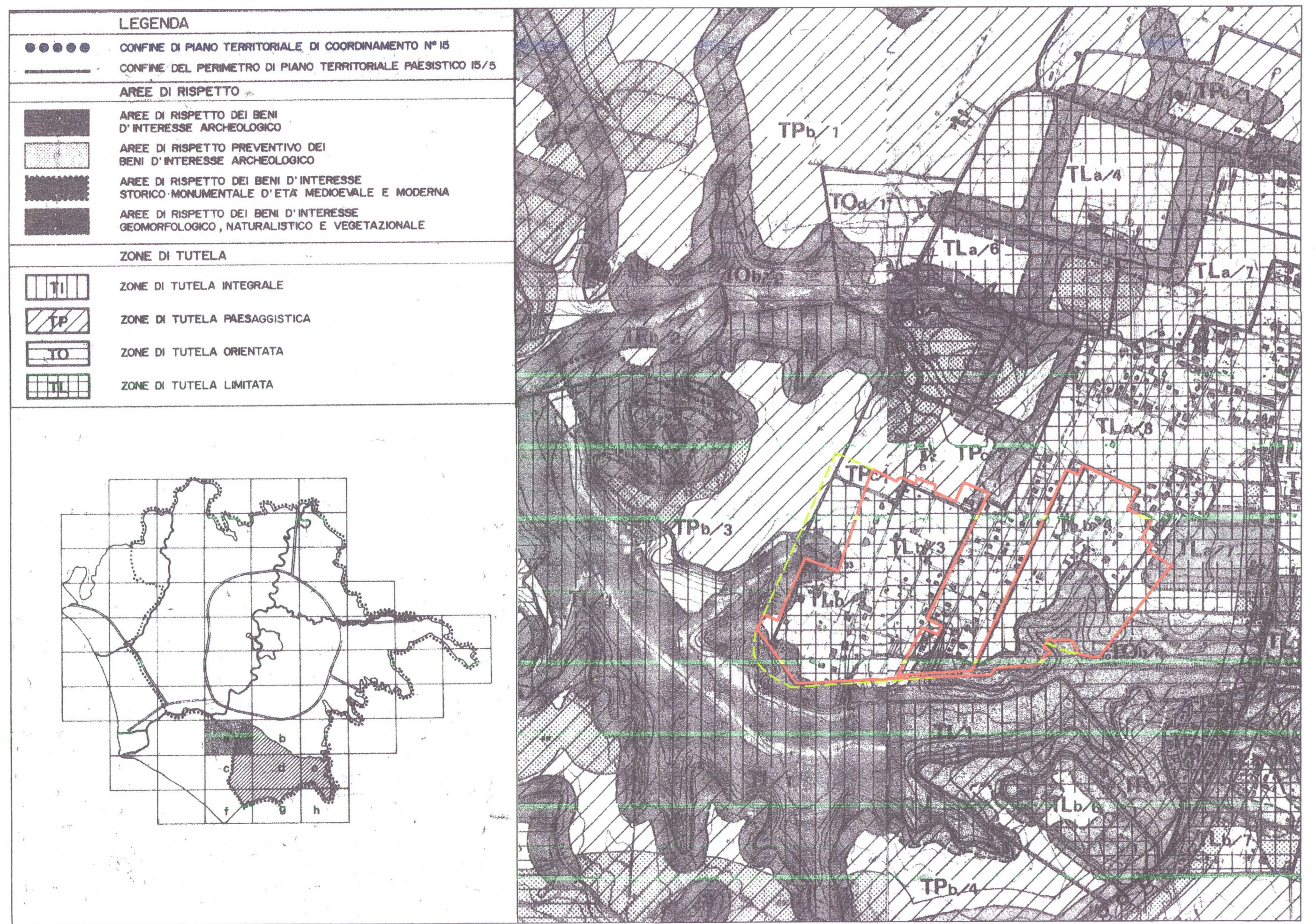
**COORDINAMENTO TECNICO**

**COORDINAMENTO DELLE PERIFERIE:**  
Consorzio Periferie Romane - Unione Borgate - ANACIPE - A.R.C.

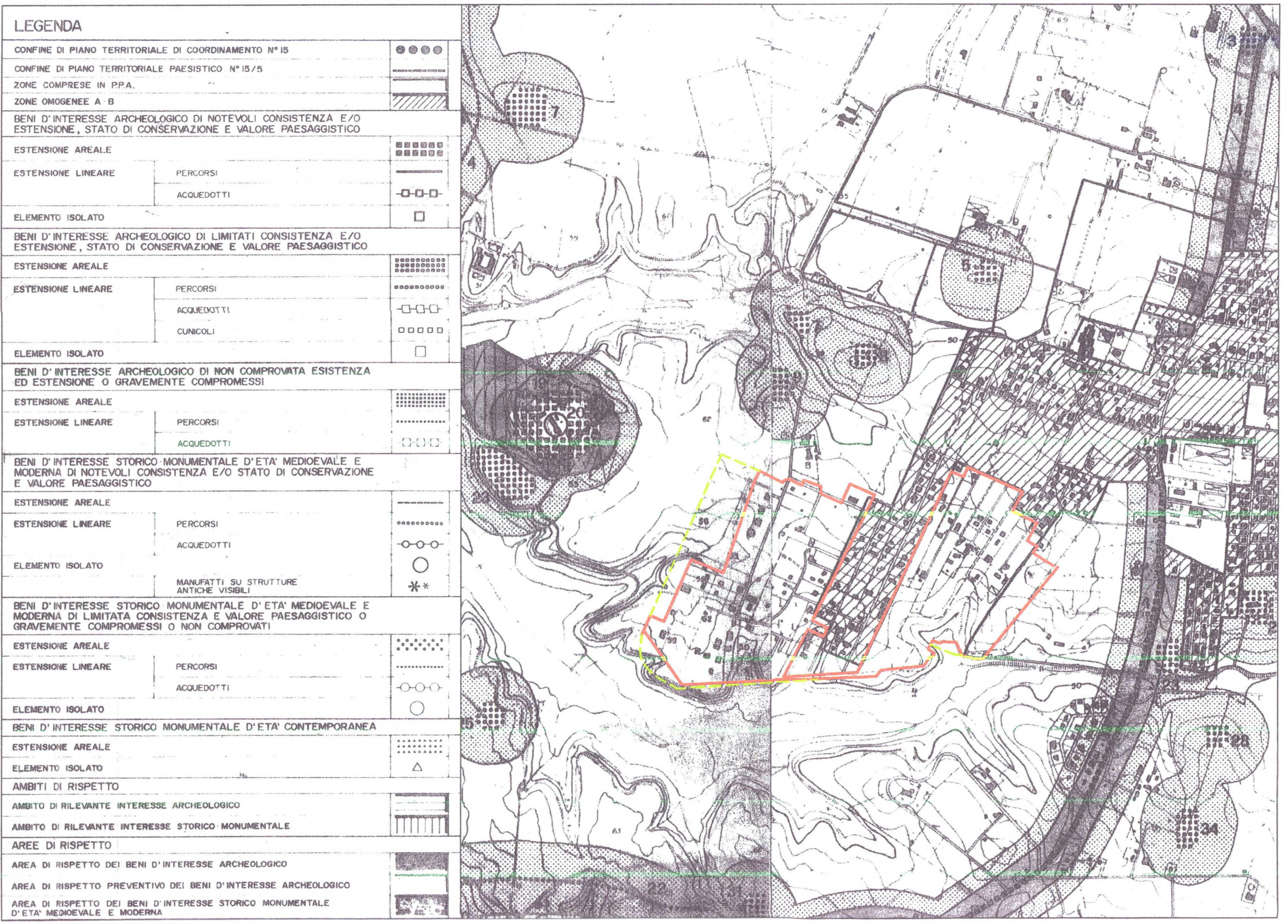
**1C**  
INQUADRAMENTO TERRITORIALE, DESTINAZIONI DI P.R.G. E VINCOLI

sc. 1:10.000, 1:25.000 Data: gennaio 2011 Aggiornamenti: novembre 2012 nome del File: 12.1 Tav. 1C

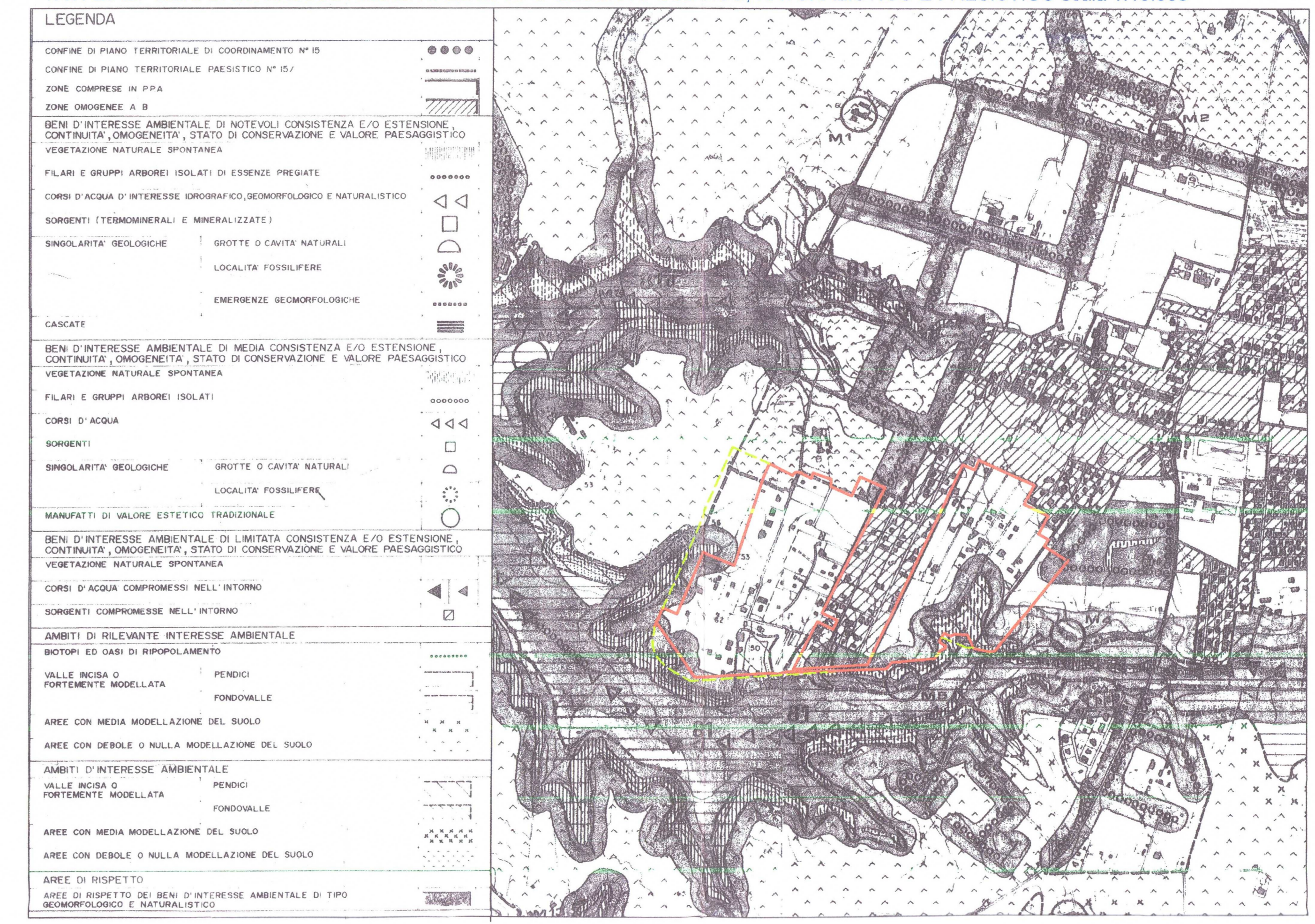
TAV. E3 CLASSIFICAZIONE DELLE AREE AI FINI DELLA TUTELA scala 1:10.000



TAV. E3 bis BENI DI INTERESSE ARCHEOLOGICO E STORICO MONUMENTALE scala 1:10.000



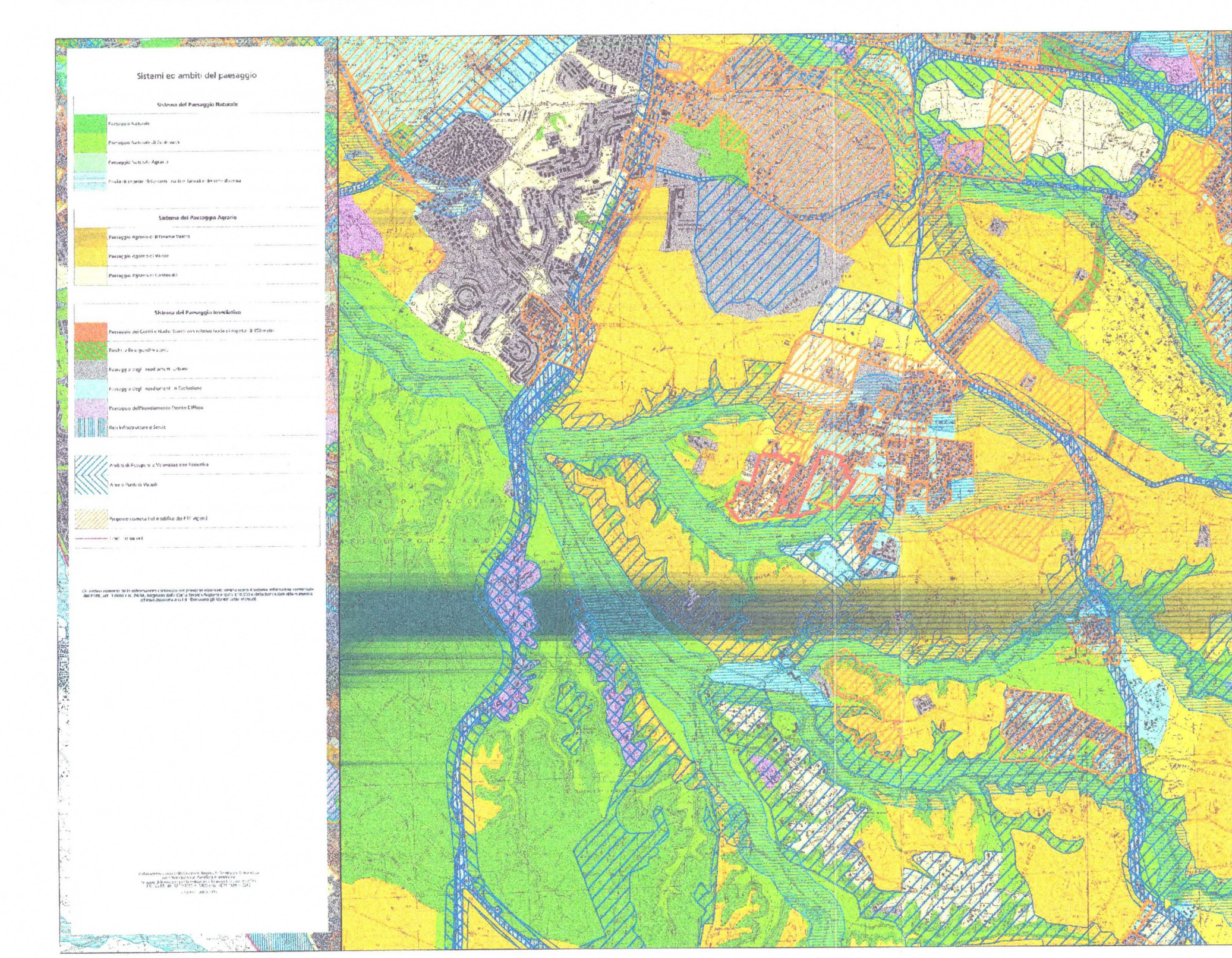
TAV. E3 ter BENI DI INTERESSE AMBIENTALE DI TIPO GEOMORFOLOGICO, NATURALISTICO E PAESISTICO scala 1:10.000



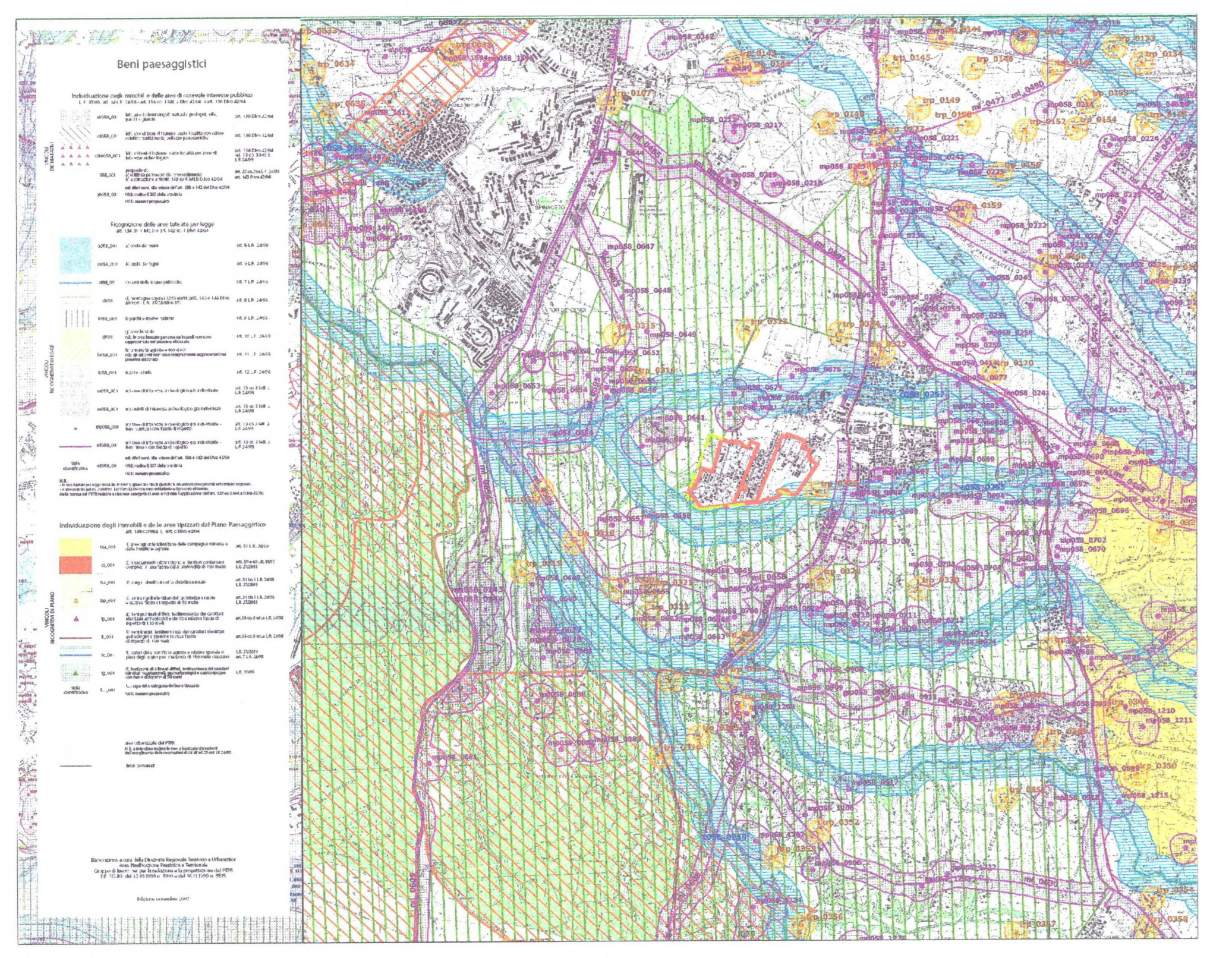
REGIONE LAZIO  
PRESIDENZA GIUNTA REGIONALE  
Dopo conferme ed integrazioni da integrare con le successive modifiche  
DGR n. 119 del 27 FEB. 2018  
Dir. di Ufficio a Roma, il 13 GIU. 2018

Il Funzionario Respons.  
Paola Pacifico

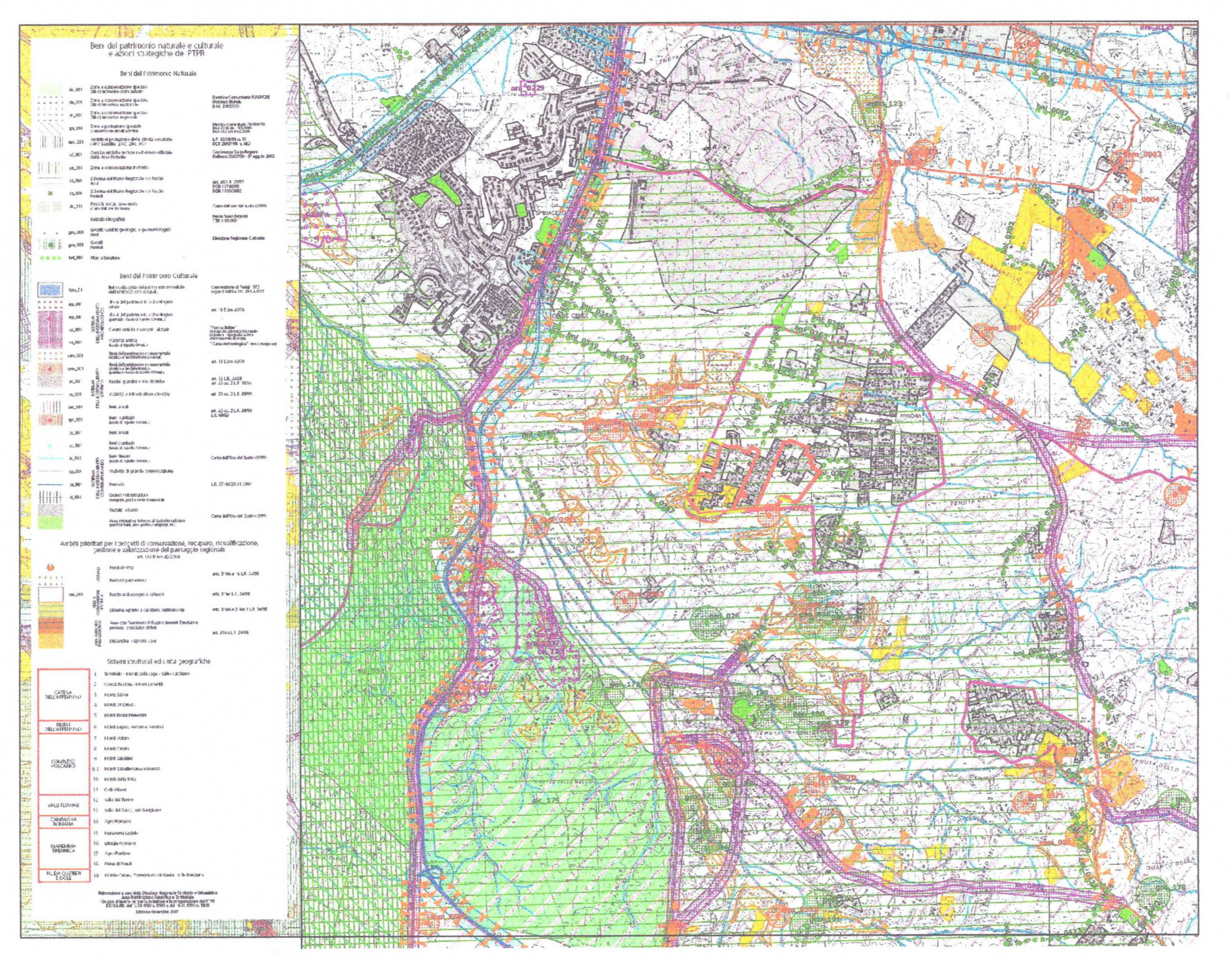
TAV. A SISTEMI ED AMBITI DEL PAESAGGIO scala 1:25.000



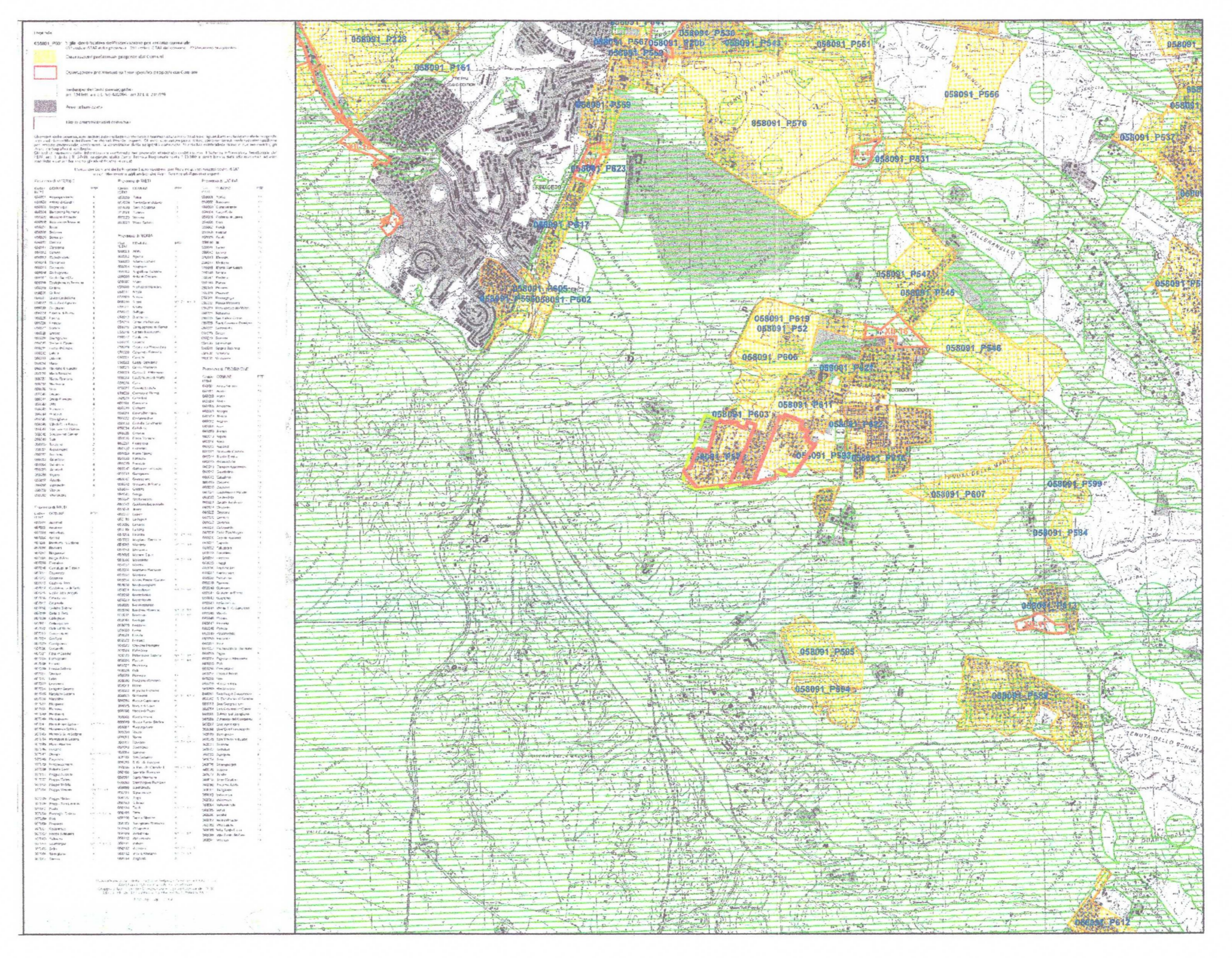
TAV. B BENI PAESAGGISTICI scala 1:25.000



TAV. C BENI DEL PATRIMONIO NATURALE E CULTURALE scala 1:25.000



TAV. D PROPOSTE COMUNALI AI P.T.P. VIGENTI scala 1:25.000



RILIEVO DEI VINCOLI PAESAGGISTICI SERIE E1 - 15/5 "DECIMA-MALAFEDE" sc. 1:10.000

