

4



Il Dirigente dell'Area  
Arch. Gizemi Gianfrancesco

Regione Lazio  
Area Urbanistica Copianificazione e Programmazione  
Negozziata Roma Capitale e Città metropolitana  
ALLEGATO ALLA NOTA N. 295207 DEL 21/05/2018

Maurizio Gambardi



Funz. St. Graf. Infor. Territ. Anna Panatotti  
Funz. St. Graf. Infor. Territ. Rossella Sharigla  
Istrut. Tec. St. Graf. Fabio De Mincis  
Istrut. Tec. St. Graf. Irene Torrisi  
Geom. Isabella Castellano  
Geom. Mauro Ciotti  
Geom. Rufina Craxiani  
Geom. Rita Napolitano  
Geom. Antonio Nardone  
Geom. Maria Cristina Riva  
Funz. Dir. Amm. Paolo Di Mario, Eugenio Girolami; Funz. Amm. Floriana D'Urso, Anna Medaglia; Istr. Amm. Monja Cesari, Simanetta Gambadori;  
Oper. Serv. Supp. Cust. Daniela Astrologo  
Supporto Tecnico - Amministrativo R.p.R. S.p.A.:  
Arch. Cristina Campanelli; Geom. Massimo Antonelli; Tec. Aerof. Alessandro Cigola; Istrut. Amm. Maurizio Barelli, Fabrizio Pirazzoli

Tavola n. **3** ANALISI DELLO STATO DI FATTO  
Urbanizzazione Primaria e Secondaria  
scala 1:1.000 Data: Marzo 2012 Aggiornamenti:

**ROMA CAPITALE**  
DIPARTIMENTO PROGRAMMAZIONE E ATTUAZIONE URBANISTICA  
U.O. CITTA' PERIFERICA

**PIANO ESECUTIVO PER IL RECUPERO URBANISTICO DEL NUCLEO N. 13.10 - "MONTI SAN PAOLO"**

MUN. **XIII**

ROMA CAPITALE  
DIPARTIMENTO PROGRAMMAZIONE E ATTUAZIONE URBANISTICA  
E ATTIVAZIONE URBANISTICA  
Direz. e Trasformazione Urbana  
U.O. Qualificazione Urbana

**NUOVE PERIFERIE**  
MUNICIPIO XIII

PROPRONTE:  
COMPT. FORME ALL'ORIGINALE  
DEPOSITATO AGLI ATTI D'UFFICIO  
Associazione Consortile "Monti S. Paolo"  
Presidente: Giuseppe Danziers  
Ing. Tonino Egiddi

PROGETTAZIONE:  
Arch. Giuseppe Amatilli

Studio Tecnico: Arch. Giuseppe Amatilli  
Viale Città d'Europa, 54 - 00144 Roma; tel: 06.52246010 fax: 0643423444 - E-mail: giuseppe.amatilli@gmail.com

Direttore Dipartimento Programmazione e Attuazione Urbanistica Ing. Enrico Stravato  
Coordinamento Tecnico - Amministrativo:  
Direttore U.O. Città Periferica Ing. Tonino Egiddi

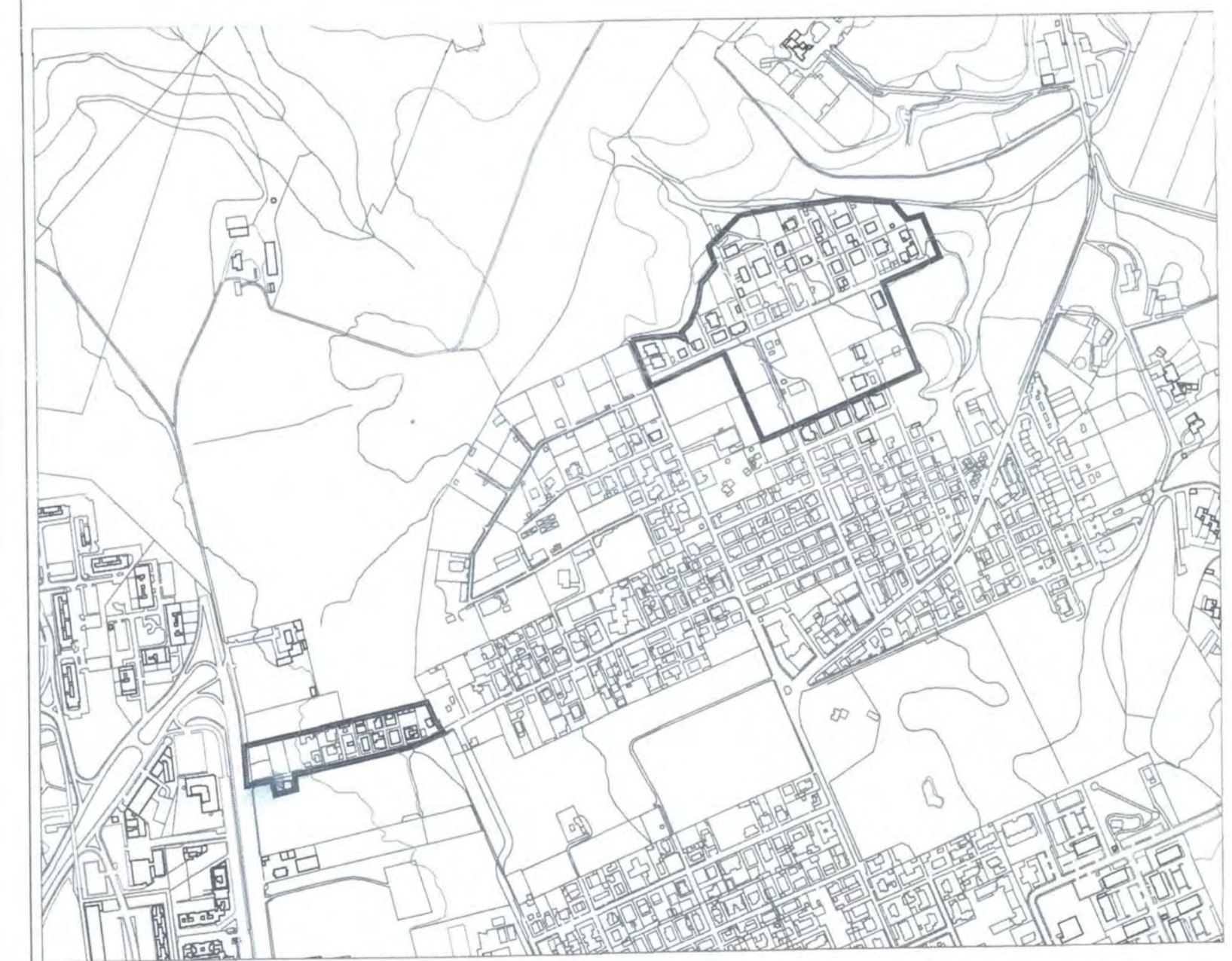
Arch. Michela Poggolini  
Arch. Maurizio Sanilli  
Funz. Geom. Marco Fattori  
Funz. Geom. Cosma Damiano Vecchio  
Funz. Geom. Mauro Zanini  
Funz. Serv. Tec. St. Graf. Emanuela Morselletto  
Funz. St. Graf. Infor. Territ. Bruno De Lorenzis  
Funz. St. Graf. Infor. Territ. Anna Panatotti  
Funz. St. Graf. Infor. Territ. Rossella Sharigla  
Istrut. Tec. St. Graf. Fabio De Mincis  
Istrut. Tec. St. Graf. Irene Torrisi  
Geom. Isabella Castellano  
Geom. Mauro Ciotti  
Geom. Rufina Craxiani  
Geom. Rita Napolitano  
Geom. Antonio Nardone  
Geom. Maria Cristina Riva  
Funz. Dir. Amm.: Paolo Di Mario, Eugenio Girolami; Funz. Amm. Floriana D'Urso, Anna Medaglia; Istr. Amm. Monja Cesari, Simanetta Gambadori;  
Oper. Serv. Supp. Cust. Daniela Astrologo  
Supporto Tecnico - Amministrativo R.p.R. S.p.A.:  
Arch. Cristina Campanelli; Geom. Massimo Antonelli; Tec. Aerof. Alessandro Cigola; Istrut. Amm.: Maurizio Barelli, Fabrizio Pirazzoli

ROMA CAPITALE  
DIPARTIMENTO PROGRAMMAZIONE E ATTUAZIONE URBANISTICA  
- 7 NOV. 2012  
DIR. PROG. E PIANIFICAZIONE DEL TERRITORIO  
PROG. N. 13.10  
22534

ROMA CAPITALE  
SEGRETARIATO DIREZIONE GENERALE  
12 NOV 2012  
N. P.C. 1238

Tavola n. **3** ANALISI DELLO STATO DI FATTO  
Urbanizzazione Primaria e Secondaria  
scala 1:1.000 Data: Marzo 2012 Aggiornamenti:

**AEROFOTOGRAMMETRIA**



REGIONE LAZIO  
PRESIDENZA GIUNTA REGIONALE

Copia conforme all'originale da integrare con la carta catastale  
verificata in relazione alle dichiarazioni e presenzioni di cui alla  
D.G.R. n. **381** del **17 LUG. 2018**  
che si rilascia a Roma, il **28 NOV. 2018**

Il Funzionario Responsabile  
Paola Pacifico

- LEGENDA
- PERIMETRO NUCLEO ESECUTIVO
  - INFRASTRUTTURE ESISTENTI
  - VIABILITA' PRIVATA
  - COLLETTORE PER ACQUE NERE
  - ACQUEDOTTO
  - ELETTRODOTTO



"Cartesio CTR Aggiornato 2008" - Rapp. 1:1.000



"Cartesio CTR Aggiornato 2008" - Rapp. 1:1.000