

6



Il Dirigente dell'Area
Arch. Gianni Gennarelli

Regione Lazio
Area Urbanistica Copiantificazione e Programmazione
Negozziata Roma Capitale e Città metropolitana
ALLEGATO ALLA NOTA N. 295207 DEL 21/05/2012

Maurilio Gallimberti

IL DIRIGENTE
Ing. Tommaso Agiddu

Funz. Sist. Graf. Infor. Territ. Bruno De Lorenzo
Funz. Sist. Graf. Infor. Territ. Anna Panaiotti
Funz. Sist. Graf. Infor. Territ. Rosella Sturiga
Istrut. Tec. Sist. Graf. Fabio De Minicis
Istrut. Tec. Sist. Graf. Irene Tornai
Geom. Isabella Castellano
Geom. Mauro Ciotti
Geom. Ralfina Cruciani
Geom. Rita Napolitano
Geom. Antonio Nardone
Geom. Maria Cristina Riva
Funz. Dir. Amm. Paolo Di Mario, Eugenia Girolami; Funz. Amm. Floriana D'Urso, Anna Molaglia; Istr. Amm. Monja Cesari, Simonetta Gambadori;
Oper. Serv. Supp. Cost. Daniela Astrologo
Supporto Tecnico - Amministrativo R.p.R. S.p.A.
Arch. Cristina Campanelli; Geom. Massimo Antonelli; Tec. Aerof. Alessandro Cugola; Istrut. Ammin. Maurizio Barelli, Fabrizio Pirazzoli

Tavola n. **6** AREE CON DESTINAZIONE PUBBLICA
scala 1:1.000 | Data: Marzo 2012 | Aggiornamenti:

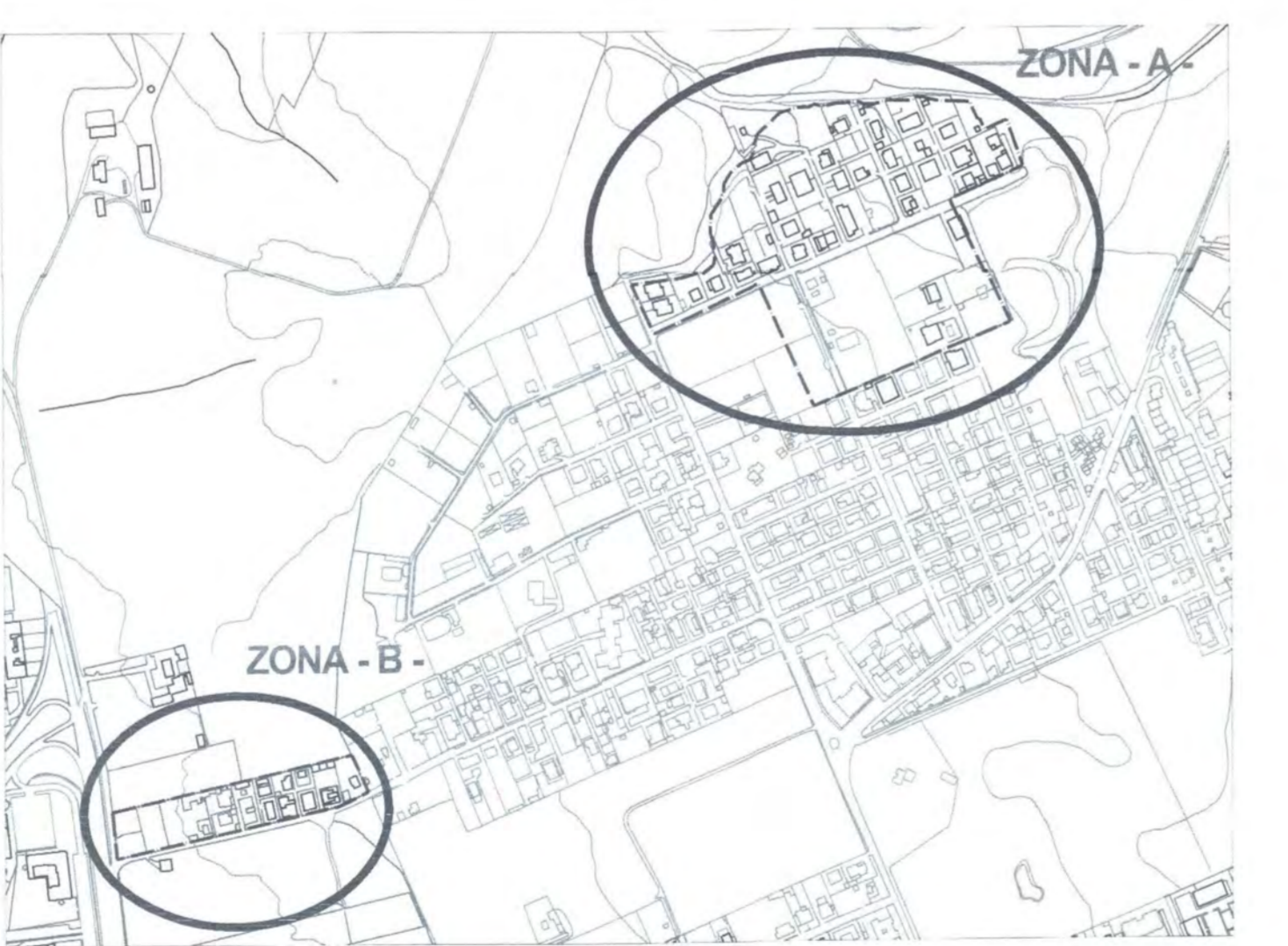
F/TEC/80
ROMA CAPITALE
DIPARTIMENTO PROGRAMMAZIONE E ATTUAZIONE URBANISTICA
U.O. CITTA' PERIFERICA

PIANO ESECUTIVO PER IL RECUPERO URBANISTICO DEL NUCLEO N. 13.10 - "MONTI SAN PAOLO"

MUN. XIII NUOVE PERIFERIE MUNICIPIO XIII
PROPONENTE:
Associazione Consortile "Monti S. Paolo"
Presidente: Giuseppe Danziers
ROMA CAPITALE
DIPARTIMENTO PROGRAMMAZIONE
E ATTUAZIONE URBANISTICA
DIREZIONE TRASFORMAZIONE URBANA
DIP. TRASFORMAZIONE URBANA
COPIA CONFORME ALL'ORIGINALE
DEPOSITATA AGLI ATTI UFFICIALI
PROGETTAZIONE:
Arch. Giuseppe Amatilli
Il Dirigente
Ing. Tonino Egidi
Studio Tecnico: Arch. Giuseppe Amatilli
Viale Città d'Europa, 54 - 00144 Roma; tel: 06.52246010 fax: 0645423444 - E-mail: giuseppe.amatilli@gmail.com

Direttore Dipartimento Programmazione e Attuazione Urbanistica Ing. Errico Stravato
Coordinamento Tecnico - Amministrativo:
Direttore U.O. Città Periferica Ing. Tonino Egidi
Roma Capitale
DIPARTIMENTO PROGRAMMAZIONE
E ATTUAZIONE URBANISTICA
- 7 NOV. 2012
22534
Arch. Michela Poggolini
Arch. Maurizio Santilli
Funz. Geom. Marco Fattori
Funz. Geom. Coema Damiano Vecchio
Funz. Geom. Mauro Zanini
Funz. Serv. Tec. Sist. Graf. Emanuele Morsello
Funz. Sist. Graf. Infor. Territ. Bruno De Lorenzo
Funz. Sist. Graf. Infor. Territ. Anna Panaiotti
Funz. Sist. Graf. Infor. Territ. Rosella Sturiga
Istrut. Tec. Sist. Graf. Fabio De Minicis
Istrut. Tec. Sist. Graf. Irene Tornai
Geom. Isabella Castellano
Geom. Mauro Ciotti
Geom. Ralfina Cruciani
Geom. Rita Napolitano
Geom. Antonio Nardone
Geom. Maria Cristina Riva
Funz. Dir. Amm. Paolo Di Mario, Eugenia Girolami; Funz. Amm. Floriana D'Urso, Anna Molaglia; Istr. Amm. Monja Cesari, Simonetta Gambadori;
Oper. Serv. Supp. Cost. Daniela Astrologo
Supporto Tecnico - Amministrativo R.p.R. S.p.A.
Arch. Cristina Campanelli; Geom. Massimo Antonelli; Tec. Aerof. Alessandro Cugola; Istrut. Ammin. Maurizio Barelli, Fabrizio Pirazzoli

Tavola n. **6** AREE CON DESTINAZIONE PUBBLICA
scala 1:1.000 | Data: Marzo 2012 | Aggiornamenti:



REGIONE LAZIO
PRESIDENZA GIUNTA REGIONALE
Dopo conferma all'originale da allegare con la posizione, data:
D.G.R. n. **381** del **17 LUG. 2018**
che si rilascia a Roma, il **28 NOV. 2018**
Il Funzionario Responsabile
Paola Pacifico

- LEGENDA**
- PERIMETRO NUCLEO ESECUTIVO
 - PERIMETRO COMPARTO SOGGETTO A CONVENZIONE
 - AREE PUBBLICHE
 - SERVIZI / VERDE PUBBLICO ORGANIZZATO

