

7



Il Dirigente dell'Area
Arch. Gianni Franceschi

Regione Lazio
Area Urbanistica Capitanificazione e Programmazione
Negoziate Roma Capitale e Città metropolitana

Maurizio Galini

IL DIRIGENTE
Ing. Tommaso Egidi

FUNZ. SIST. GRAF. INFOR. TERRIT. BRUNO DE LORENZO
FUNZ. SIST. GRAF. INFOR. TERRIT. ANNA PANATIERI
FUNZ. SIST. GRAF. INFOR. TERRIT. ROSSELLA SBIARIGIO
ISTRUT. TECN. SIST. GRAF. FABIO DE MINICIS
ISTRUT. TECN. SIST. GRAF. IRINA TORNIAI
Geom. Isabella Castellano
Geom. Mauro Ciotti
Geom. Rufina Cruciani
Geom. Rita Napolitano
Geom. Antonio Nardone
FUNZ. DIR. AMM. PAOLO DI MARIO, EUGENIA GIROLAMI, FUNZ. AMM. FLORIANA D'URSO, ANNA MEDAGLIA, ISTR. AMM. MONJA CESARI, SIMONETTA GAMBARDI
OPER. SERV. SUPP. CUST. DANIELA ASTROLOGO
SUPPORTO TECNICO - AMMINISTRATIVO R.P.R. S.p.A.
Arch. Cristina Campanelli, Geom. Massimo Antonelli, Tec. Aerof. Alessandro Cugola, Istrut. Ammin. Maurizio Barelli, Fabrizio Pirazzoli

Tavola n. 7 SEDI VIARIE E PARCHEGGI PUBBLICI

scala 1:1.000 Data: Marzo 2012 Aggiornamenti:

ROMA CAPITALE
DIPARTIMENTO PROGRAMMAZIONE E ATTUAZIONE URBANISTICA
U.O. CITTA' PERIFERICA

PIANO ESECUTIVO PER IL RECUPERO URBANISTICO DEL NUCLEO N. 13.10 - "MONTI SAN PAOLO"
DIPARTIMENTO PROGRAMMAZIONE E ATTUAZIONE URBANISTICA
U.O. RIQUALIFICAZIONE URBANA

MUN. XIII **NUOVE PERIFERIE** **MUNICIPIO XIII**

PROPRONTE:
Associazione Consortile "Monti S. Paolo"
Presidente: Giuseppe Danzieri

PROGETTAZIONE:
Arch. Giuseppe Amatilli

Studio Tecnico: Arch. Giuseppe Amatilli
Viale Città d'Europa, 54 - 00144 Roma; tel. 06.52246010 fax: 0645423444 - E. mail: giuseppe.amatilli@gmail.com

12 NOV 2012

7 NOV 2012

IL DIRIGENTE
Ing. Tommaso Egidi

IL DIRIGENTE
Ing. Tommaso Egidi

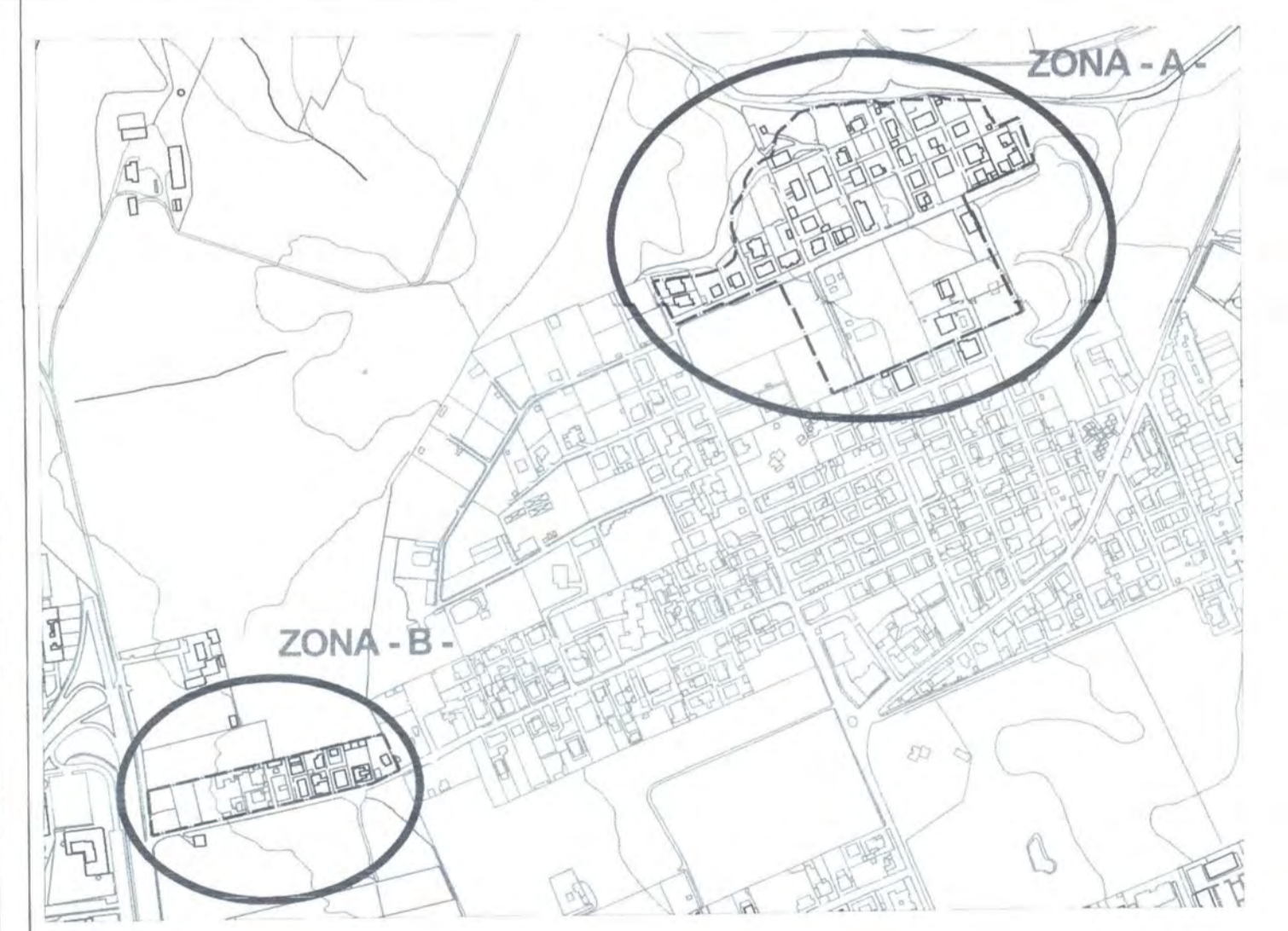
22534

Direttore Dipartimento Programmazione e Attuazione Urbanistica Ing. Enrico Stravato
Coordinamento Tecnico - Amministrativo:
Direttore U.O. Città Periferica Ing. Tommaso Egidi

Arch. Michela Poggolini
Arch. Maurizio Santilli
Funz. Geom. Marco Fallori
Funz. Geom. Cosma Damiano Vecchio
Funz. Geom. Mauro Zanini
Funz. Serv. Tec. Sist. Graf. Emanuela Morsetto
Funz. Sist. Graf. Inf. Terr. Bruno De Lorenzo
Funz. Sist. Graf. Inf. Terr. Anna Panatieri
Funz. Sist. Graf. Inf. Terr. Rossella Sbiarigio
Istrut. Tecn. Sist. Graf. Fabio De Minicis
Istrut. Tecn. Sist. Graf. Irina Torniai
Geom. Isabella Castellano
Geom. Mauro Ciotti
Geom. Rufina Cruciani
Geom. Rita Napolitano
Geom. Antonio Nardone
Geom. Maria Cristina Rita
Funz. Dir. Amm. Paolo Di Mario, Eugenia Girolami; Funz. Amm. Floriana D'Urso, Anna Medaglia; Istr. Amm. Monja Cesari, Simonetta Gambardi
Oper. Serv. Supp. Cust. Daniela Astrologo
Supporto Tecnico - Amministrativo R.p.R. S.p.A.
Arch. Cristina Campanelli; Geom. Massimo Antonelli; Tec. Aerof. Alessandro Cugola; Istrut. Ammin. Maurizio Barelli, Fabrizio Pirazzoli

Tavola n. 7 SEDI VIARIE E PARCHEGGI PUBBLICI

scala 1:1.000 Data: Marzo 2012 Aggiornamenti:



REGIONE LAZIO
PRESIDENZA GIUNTA REGIONALE

Copia conforme all'originale in vigore nella località sopra indicata.

D.G.R. n. 381 del 17 LUG. 2018
che si rinvia a Roma, il 28 NOV. 2018

Il Funzionario Responsabile
Paola Pacifico

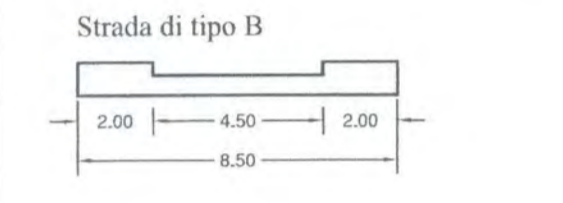
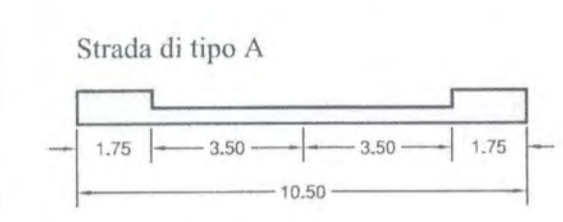
A/Tec/180

LEGENDA

- PERIMETRO NUCLEO ESECUTIVO
- AREE PUBBLICHE**
- SEDI VIARIE PUBBLICHE, PARCHEGGI PUBBLICI E VERDE DI ARREDO STRADALE
- VIABILITA' PRIVATA

■ SISTEMA DEI SERVIZI E DELLE INFRASTRUTTURE

■ SEZIONI STRADALI



PIANO DI RECUPERO URBANISTICO DEI NUCLEI DI EDILIZIA EX ABUSIVA
NUCLEO 13.10 MONTI SAN PAOLO
BASE CATASTALE - "AGGIORNAMENTO 2003"

ZONA - A -



ZONA - B -

