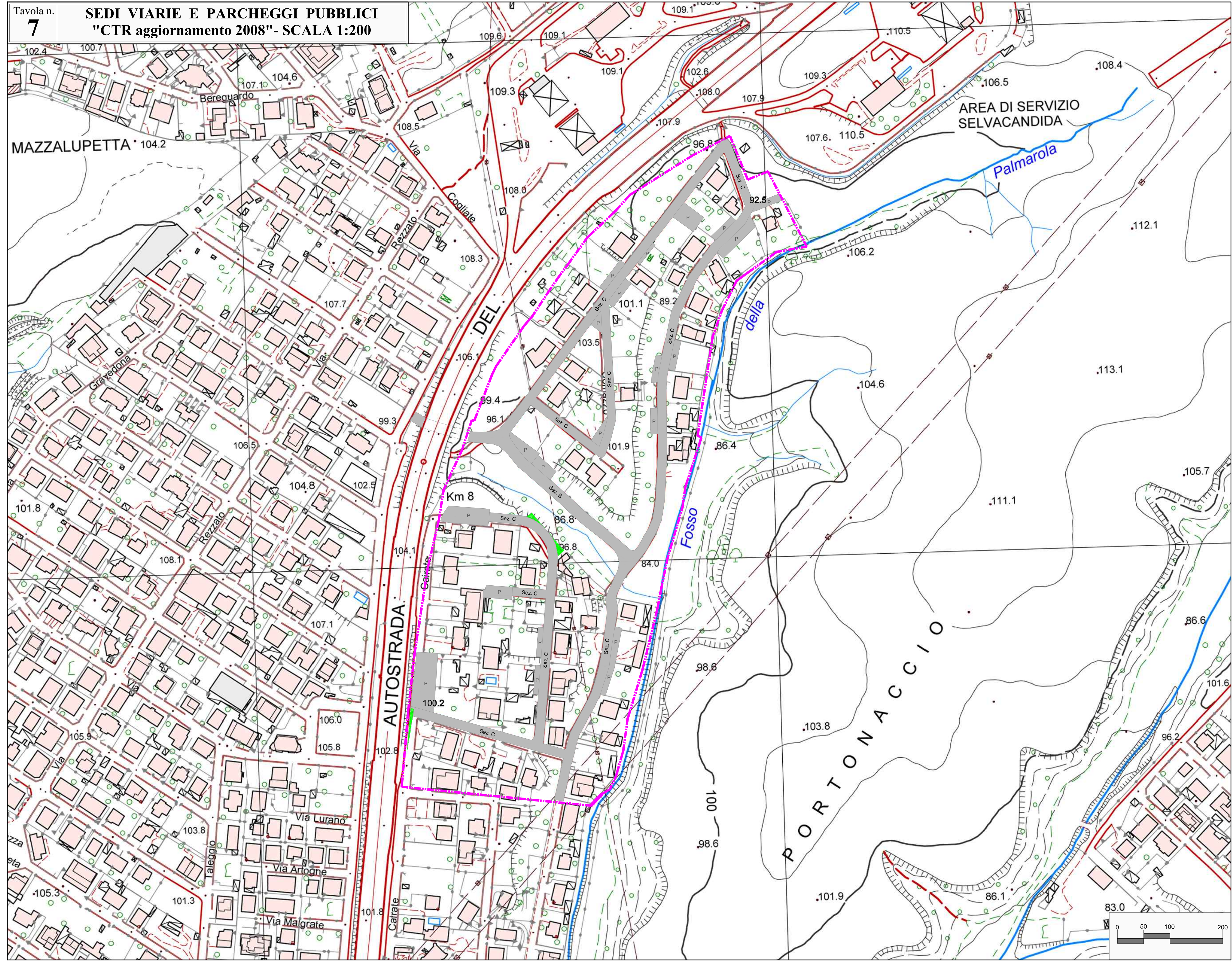
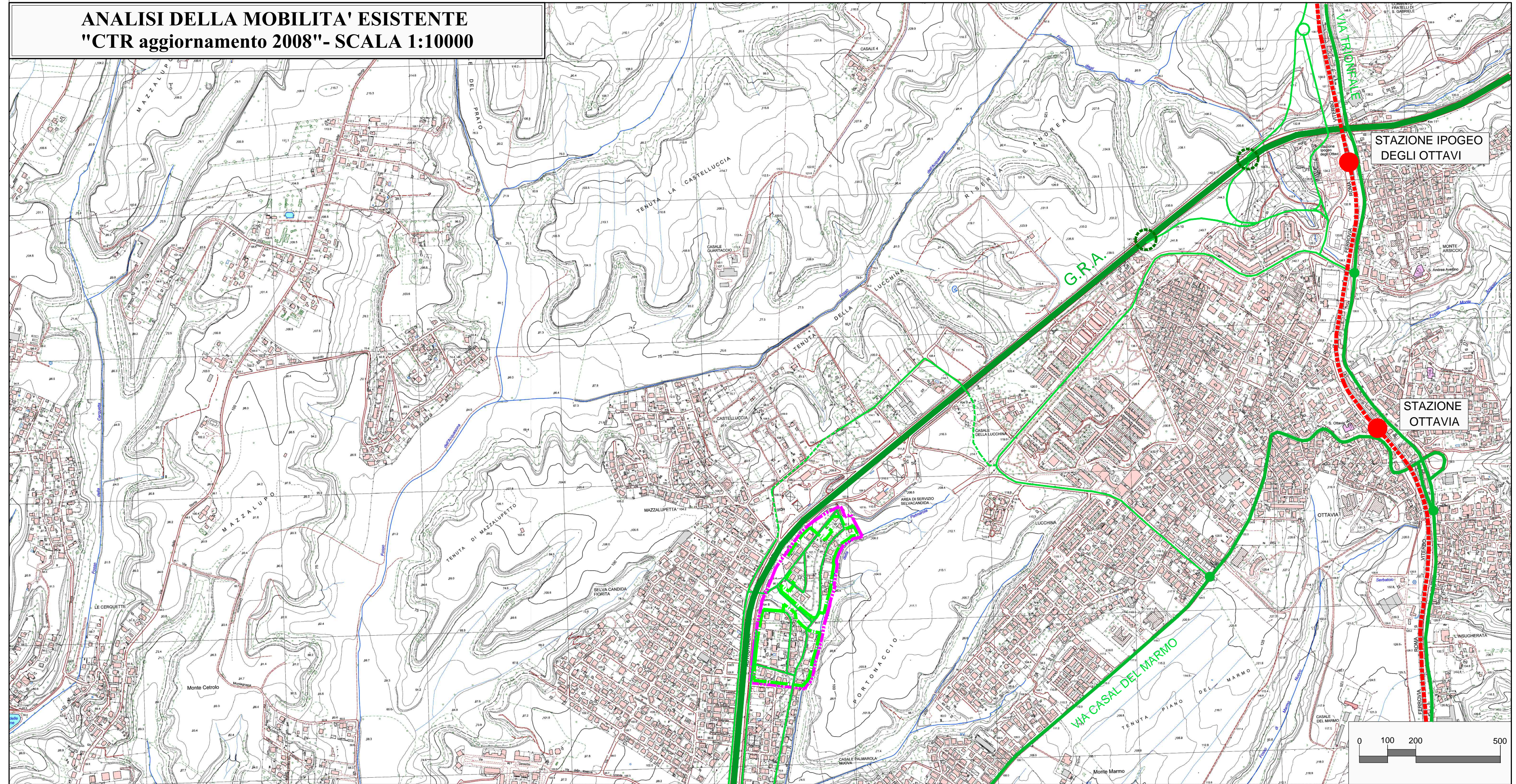


PIANO ESECUTIVO PER IL RECUPERO URBANISTICO DEL NUCLEO N. 19.02 - "PALMAROLA-VIA LEZZENO"

MUN. XIX Consorzio "Colle del sole" **Progettista:** Arch. Massimo Fioravanti
 Presidente: Luigi Angeli

Direttore Dipartimento Programmazione e Attuazione Urbanistica Ing. Errico Stravato
Coordinamento Tecnico - Amministrativo:
 Direttore U.O. Città Periferica Ing. Tomino Egidi
 Arch. Michele Paganini
 Arch. Maurizio Spalliti
 Piant. Geom. Marco Fabiani
 Piant. Geom. Corrado Damiano Trocchio
 Piant. Geom. Mauro Zanni
 Piant. Serv. Top. Sta. Graf. Emanuele Moravotto
 Piant. Sta. Graf. Inf. Top. Bruno De Lorenzis
 Piant. Sta. Graf. Inf. Top. Anna Passanti
 Piant. Sta. Graf. Inf. Top. Rosella Staranga
 Piant. Top. Sta. Graf. Fabio De Mincis
 Piant. Top. Sta. Graf. Irene Torrali
 Geom. Anselmo Nardone
 Geom. Maria Cristina Riva
 Geom. Rita Napolitano
 Geom. Antonio Nardone
 Geom. Maria Cristina Riva
 Piant. Dir. Ann. Paolo Di Maria, Eugenia Giordani; Piant. Ann. Flavia Di Vito, Anna Medaglia; Int. Ann. Monja Cosari, Simona Gambadori;
 Oper. Serv. Top. Sta. Graf. Daniela Amadori
Supporto Tecnico - Amministrativo R.P.R. S.p.A.:
 Arch. Cristina Campanelli; Geom. Massimo Antonelli; Tec. Aerof. Alessandro Cigola; Int. Ann. Maurizio Barelli, Fabrizio Pirazzoli

Tavola n. 12.2b **RELAZIONE SULLA MOBILITA'**
 scala: varie Data: Febbraio 2010 Aggiornamenti: Marzo 2012 Tav. 12.2b Lezzeno



PERIMETRI

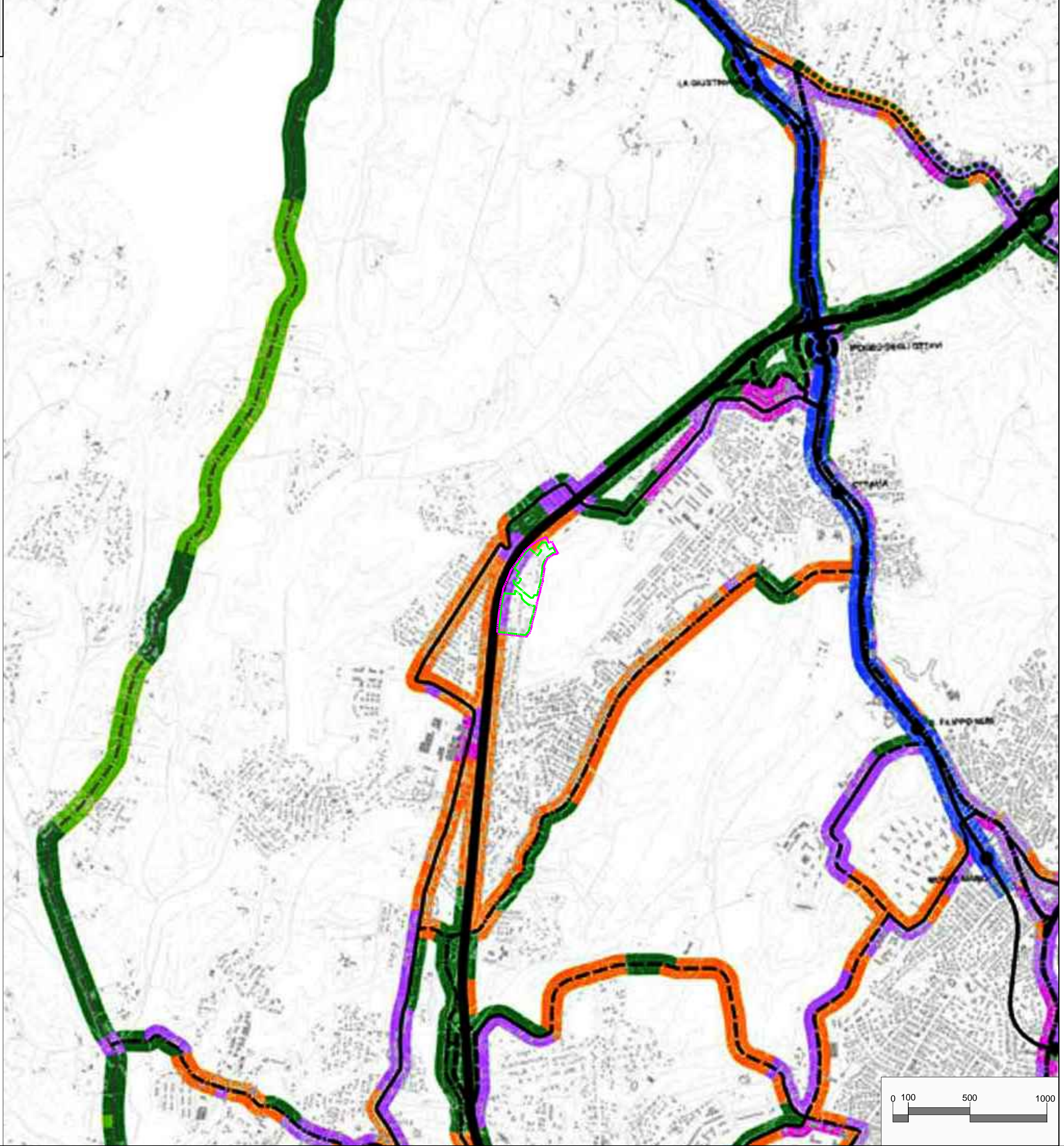
- PERIMETRO NUCLEO ORIGINARIO E APPROVATO
- PERIMETRO PIANO ESECUTIVO

INFRASTRUTTURE ESISTENTI

- G.R.A.
- VIABILITA' PRINCIPALE E SVINCOLI
- VIABILITA' SECONDARIA
- VIABILITA' DI PROGETTO
- LINEA FERROVIARIA E STAZIONI
- SVINCOLO G.R.A.

P.R.G. - SISTEMA DELLE INFRASTRUTTURE PER LA MOBILITA'-TAV. G3.05- SCALA 1:20000

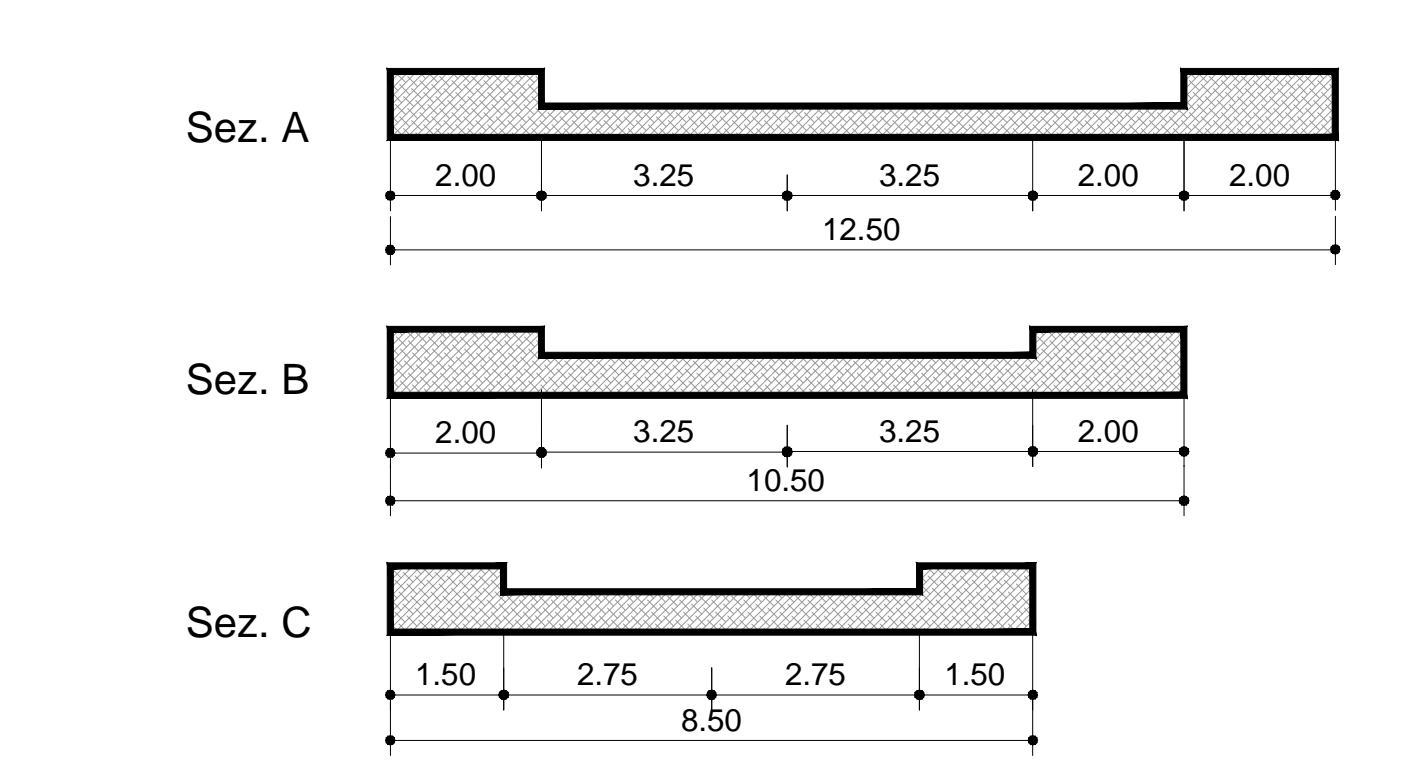
<p>INFRASTRUTTURE DEL TRASPORTO PUBBLICO</p> <p>Rete ferroviaria esistente: di nuova costruzione: </p> <p>stazioni e fermate esistenti stazioni e fermate esistenti stazioni e fermate di nuova costruzione</p> <p>Rete metropolitana esistente: di nuova costruzione: </p> <p>stazioni esistenti stazioni esistenti stazioni di nuova costruzione</p> <p>Corridoi per il trasporto pubblico in sede propria esistente: di nuova costruzione: </p> <p>Stazioni autobus esistente: di nuova costruzione: </p> <p>Depositi per il trasporto pubblico esistente: di nuova costruzione: </p> <p>RETE VIARIA</p> <p>Primaria autostradale esistente: da adeguare: di nuova costruzione: </p> <p>extraurbana esistente da adeguare: di nuova costruzione: </p> <p>urbana esistente da adeguare: di nuova costruzione: </p> <p>Principale extraurbana esistente: da adeguare: di nuova costruzione: </p> <p>urbana esistente da adeguare: di nuova costruzione: </p> <p>Secondaria extraurbana esistente: da adeguare: di nuova costruzione: </p> <p>urbana esistente da adeguare: di nuova costruzione: </p> <p>Nodi di scambio Trasporto privato sul trasporto pubblico metropolitano esistente: metropolitano di nuova costruzione: urbano esistente: urbano di nuova costruzione: </p> <p>Trasporto pubblico metropolitano esistente: metropolitano di nuova costruzione: urbano esistente: urbano di nuova costruzione: </p>	<p>Stazioni linee nazionali </p> <p>Trasporto merci Piattaforme logistiche di nuova costruzione</p> <p>Aziende </p> <p>DISCIPLINA DEGLI INTERVENTI DI AMBIENTAZIONE</p> <p>Area d'ambientazione del sistema viario all'interno di tessuti urbani compatti Interventi di regolamentazione del traffico Interventi di armonizzazione tra spazi pubblici (piazze, verde di quartiere, ecc.) e tessuti edilizi</p> <p>Area d'ambientazione del sistema viario in aree urbane a bassa densità Compensazione e mitigazione degli impatti previsti dalle opere di nuova realizzazione Protezione ambientale (canali, trasversari, dune, fasce alberate, verde urbano) Ripristino aree degradate</p> <p>Area d'ambientazione del sistema viario da definire nell'ambito di strumenti di progettazione unitaria Compensazione e mitigazione degli impatti previsti dalle opere di nuova realizzazione Protezione ambientale (canali, trasversari, dune, fasce alberate, verde urbano) Ripristino aree degradate</p> <p>Area di riequilibrio ambientale e paesaggistico del sistema viario Conservazione del corridoio base Protezione delle aree agricole Corridoio vegetale degli anelli di interesse naturalistico Anziano della massa arborea tramite interventi di rimboschimento Ripristino aree degradate e interventi di riqualificazione</p> <p>Area d'ambientazione della viabilità extraurbana Apposizione dell'arredo di ricetto nella nuova ridotta dalle normative vigenti</p> <p>Area d'ambientazione del sistema ferroviario Compensazione e mitigazione degli impatti previsti dalle opere di nuova realizzazione Protezione ambientale e arbustiva Rimboschimenti con essenze autoctone Corridoio vegetale degli anelli di interesse naturalistico Corridoio vegetale dei corridoi per il trasporto pubblico</p> <p>Area d'ambientazione dei corridoi per il trasporto pubblico Valutazione preventiva di compatibilità urbanistica ed ambientale Adozione di specifiche misure di mitigazione dell'impatto derivante da elevati carichi trasportati</p> <p>Confine comunale </p>
--	---



PERIMETRI

- PERIMETRO PIANO ESECUTIVO
- SEDI VIARIE PUBBLICHE, PARCHEGGI PUBBLICI E VERDE DI ARREDO STRADALE
- VIABILITA' PRIVATA

SEZIONI STRADALI (Esemplificative) scala 1:100



INQUADRAMENTO TERRITORIALE

