



# ROMA CAPITALE

DIPARTIMENTO PROGRAMMAZIONE E ATTUAZIONE URBANISTICA  
U.O. CITTA' PERIFERICA

## PIANO ESECUTIVO PER IL RECUPERO URBANISTICO DEL NUCLEO 20.9B "CESANO - VIA DI BACCANELLO -VIA DI COLLE FEBBRARO"

MUN.

XX



PROPONENTI

CONSORZIO "PERIFERIE ROMANE"  
Consorzio per il recupero urbanistico e  
la qualificazione della periferia romana

A.R.C.  
Associazione Recupero Cittadino

ASSOCIAZIONE CONSORTILE  
DI RECUPERO URBANO  
CESANO - "CIOCCHETELLI"

COORDINAMENTO TECNICO

COORDINAMENTO DELLE PERIFERIE  
Associazione tra Consorzio Periferie Romane -  
Unione Borgate - A.NA.CI.PE. - A.R.C.

PROGETTAZIONE

C:\Users\Luca\Desktop\Tav. 12.6\LOGO.BLOCCO.jpg

Via Borgo di Sopra, 20 - 00123 Roma

Arch. Simone Patriarca

Arch. Alessandro Pioli

*Direttore Dipartimento Programmazione ed Attuazione Urbanistica Ing. Errico Stravato*  
**Coordinamento Tecnico - Amministrativo:**

*Direttore U.O.Città Periferica: Ing. Tonino Egiddi*

Arch. Michela Poggipollini  
Arch. Maurizio Santilli  
Funz. Geom. Marco Fattori  
Funz. Geom. Cosma Damiano Vecchio  
Funz. Geom. Mauro Zanini  
Funz. Serv. Tec. Sist. Graf. Emanuela Morselletto  
Funz. Sist. Graf. Infor. Territ. Bruno De Lorenzo  
Funz. Sist. Graf. Infor. Territ. Anna Panaiotti  
Funz. Sist. Graf. Infor. Territ. Rossella Sbarigia  
Istrut. Tecn. Sist. Graf. Fabio De Minicis  
Istrut. Tecn. Sist. Graf. Irene Torniai  
Geom. Isabella Castellano  
Geom. Mauro Ciotti  
Geom. Rufina Cruciani  
Geom. Sergio Durastante  
Geom. Rita Napolitano  
Geom. Antonio Nardone  
Geom. Maria Cristina Ria  
Geom. Salvatore Zullino  
Funz. Dir. Amm.:Paolo Di Mario, Eugenia Girolami; Funz. Amm. Floriana D'Urso, Anna Medaglia;  
Istr. Amm. Monja Cesari, Simonetta Gambadori;  
Oper. Serv. Supp. Cust. Daniela Astrologo  
**Supporto Tecnico - Amministrativo R.p.R. S.p.A. :**  
Arch. Cristina Campanelli; Geom. Massimo Antonelli; Tec. Aerof. Alessandro Cugola;  
Istrut. Ammin.: Maurizio Barelli, Fabrizio Pirazzoli

Tavola n.

1

**INQUADRAMENTO TERRITORIALE,  
DESTINAZIONI DI P.R.G. E VINCOLI**

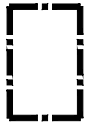
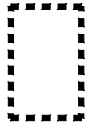

scala: varie

Data: 26/06/2012

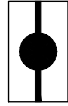

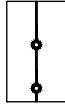

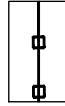


Aggiornamenti: 01/2013

# LEGENDA

## PERIMETRI

- PERIMETRO NUCLEO ORIGINARIO  

- PERIMETRO NUCLEO APPROVATO  

- PERIMETRO PIANO ESECUTIVO  


## INFRASTRUTTURE ESISTENTI

- VIABILITA' E SVINCOLI  

- LINEA FERROVIARIA  

- COLLETTORE PER ACQUE DI PIOGGIA  

- COLLETTORE PER ACQUE NERE  

- ACQUEDOTTO  

- ELETTRODOTTO  

- DEPURATORE  


## DATI GENERALI DI PIANO

DATI GENERALI DEL PIANO		INTERNA	ESTERNA	TOTALE
Superficie Piano	ha.	23,81	39,44	63,25
Densità Territoriale	ab./ha		41,90	
Abitanti Previsti	n.		2'650	

## AREE FONDIARIE PRIVATE

ZONA DI	SUPERFICIE mq	SUPERFICIE UTILE LORDA		I.F. medio mq/mq	ABITANTI n°
		Abitativa mq	Non Abitativa mq		
Conservazione (solo SUL esistente)	148'009	36'841	12'409	49'250	982
Esistente	133'775	8'712	3'505	12'217	232
Aggiuntivo	74'518	7'679	853	8'532	205
Nuova Edificazione	86'981	16'217	1'802	18'019	432
Nuova Edificazione Convenzionata	443'283	21'190	2'354	23'544	564
<b>TOTALE</b>		<b>90'639</b>	<b>20'923</b>	<b>111'562</b>	<b>2'415</b>

## AREE PUBBLICHE

COMPARTI EDIFICATORI PUBBLICI	SUPERFICIE mq	SUPERFICIE UTILE LORDA		I.F. medio mq/mq	ABITANTI n°
		Abitativa mq	Non Abitativa mq		
Nuova Edificazione	25'058	8'810	979	9'789	235

## AREE PUBBLICHE A STANDARD

AREE PUBBLICHE - STANDARD	Superficie mq	Dotazione mq/ab	Standards P.R.G. mq/ab
VERDE PUBBLICO	25'559	9,55	9,50
SERVIZI PUBBLICI	8'369	4 mq/10 mq SUL	
PARCHEGGI	21'773	8,14	6,50
<b>TOTALE</b>	<b>55'701</b>	<b>6,36</b>	<b>6,00</b>
	20'923	10 mq/10mq SUL	
	93'641	24,05	22,00

## SOMMA DELLE AREE PUBBLICHE

TABELLA RIASSUNTIVA	Superficie ma
Aree Fondiarie	443'283
Aree Fondiarie Pubbliche	25'058
Aree Pubbliche	93'641
Strade e Arredo Viario	67'257
Aree Demaniali	3'229
<b>TOTALE</b>	<b>632'468</b>

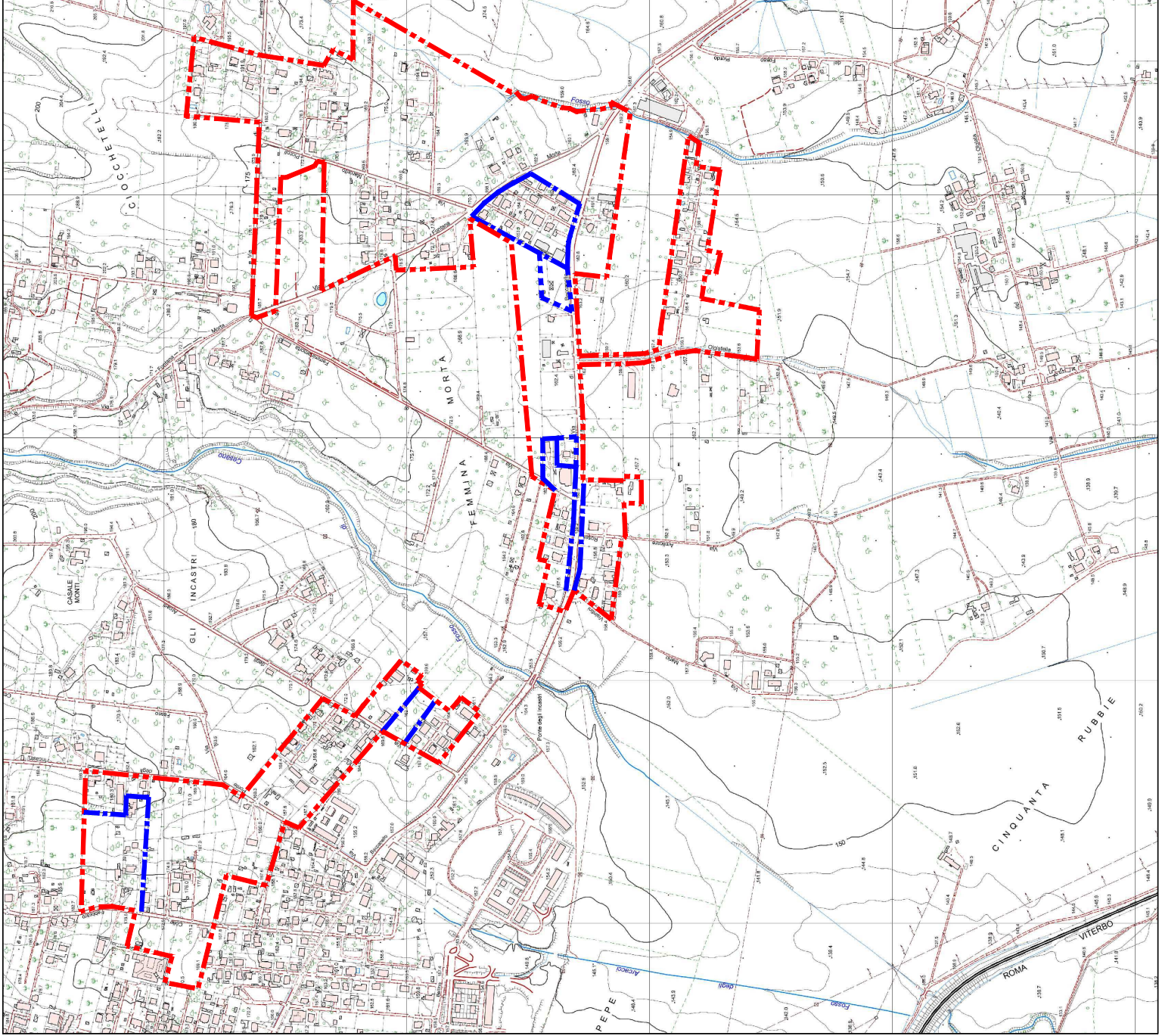
## COMPARTI SOGGETTI A CONVENZIONE

Comp. n°	SUPERFICIE			SUPERFICIE UTILE LORDA				H. Max ml.	Abitanti n°
	Totale mq.	Fondiarie mq.	Pubblica mq.	Abitativa mq.	Non Abitativa mq.	Totale mq.	It mq/mq		
1	17'147	9'912	7'235	2'477	275	2'752	0,16	0,28	66
2	3'290	1'970	1'320	474	53	527	0,16	0,27	13
3	6'000	3'651	2'349	878	98	976	0,16	0,27	23
4	3'100	1'945	1'155	463	51	514	0,17	0,26	12
5	5'065	2'701	2'364	686	76	762	0,15	0,28	18
6	10'076	5'305	4'771	1'311	146	1'457	0,14	0,27	35
7	5'985	3'493	2'392	858	95	953	0,16	0,27	23
8	3'135	1'900	1'235	456	51	507	0,16	0,27	12
9	5'600	3'472	2'128	831	92	923	0,16	0,27	22
10	1'441	902	539	215	24	239	0,17	0,26	6
11	2'480	1'547	933	370	41	411	0,17	0,27	10
12	8'216	4'466	3'750	1'081	120	1'201	0,15	0,27	29
13	3'089	1'864	1'225	450	50	500	0,16	0,27	12
14	3'560	2'200	1'360	527	59	586	0,16	0,27	14
15	14'215	6'965	7'250	1'692	188	1'880	0,13	0,27	45
16	9'140	4'564	4'576	1'091	121	1'212	0,13	0,27	29
17	15'332	7'394	7'938	1'773	197	1'970	0,13	0,27	47
18	4'025	2'292	1'733	552	61	613	0,15	0,27	15
19	5'660	2'855	2'805	777	86	863	0,15	0,30	21
20	5'630	3'230	2'400	768	85	853	0,15	0,26	20
21	3'064	1'962	1'102	457	51	508	0,17	0,26	12
22	5'800	3'315	2'485	792	88	880	0,15	0,27	21
23	1'725	1'080	645	258	29	287	0,17	0,27	7
24	2'540	1'528	1'012	367	41	408	0,16	0,27	10
25	4'490	2'615	1'875	640	71	711	0,16	0,27	17
26	7'115	3'853	3'262	946	105	1'051	0,15	0,27	25
<b>Totale</b>	<b>156'820</b>	<b>86'981</b>	<b>69'839</b>	<b>21'190</b>	<b>2'354</b>	<b>23'544</b>			<b>564</b>

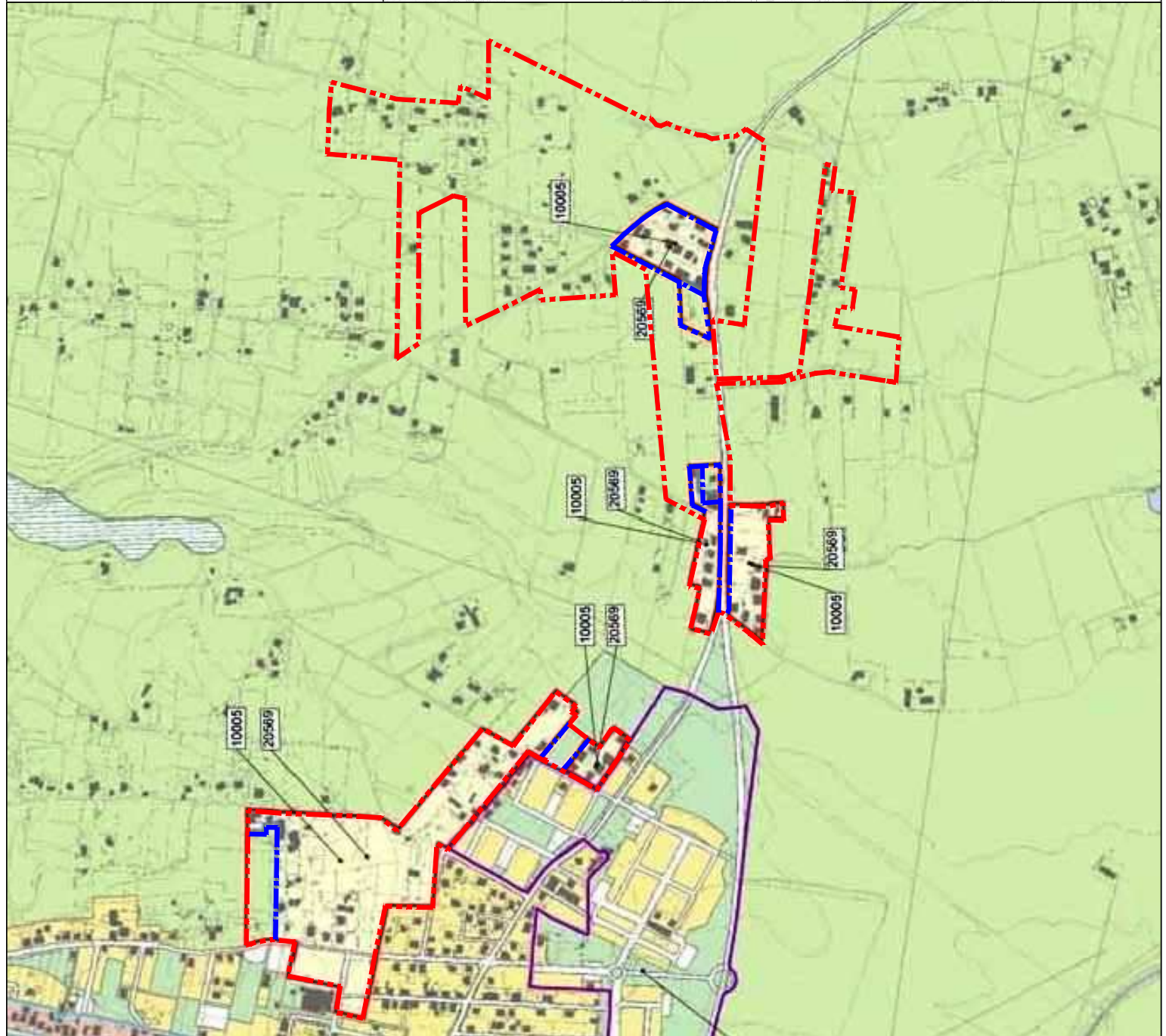
## COMPARTI FONDIARI PUBBLICI

Comp. N°	SUPERFICIE FONDIARIA mq.			SUPERFICIE UTILE LORDA				H max ml.	Abitanti n° (**)
	Abitativa mq.	Non Abitativa mq.	Totale mq.	Abitativa mq.	Non Abitativa mq.	Totale mq.	It mq/mq		
A	3'546			1'246	139	1'385	0,39	0,39	33
B	2'310			812	90	902	0,39	0,39	22
C	6'440			2'265	252	2'517	0,39	0,39	60
D	2'485			874	97	971	0,39	0,39	23
E	4'972			1'748	194	1'942	0,39	0,39	47
F	5'305			1'865	207	2'072	0,39	0,39	50
<b>Totale</b>	<b>25'058</b>			<b>8'810</b>	<b>979</b>	<b>9'789</b>	<b>0,39</b>	<b>0,39</b>	<b>235</b>

**REGIONE LAZIO**  
**CARTA TECNICA REGIONALE**  
Elemento n° 3650693  
**CESANO STAZIONE**  
SCALA 1:10.000



**PIANO REGOLATORE GENERALE**  
 Del.App.C.C. n°18 12 febbraio 2008  
**SISTEMI E REGOLE - FOGLIO 3.04**  
 SCALA 1:10.000



**LEGENDA SISTEMI E REGOLE PRG 2003**

<b>Sistema insediativo</b>		<b>CITTA' DA RISTRUTTURARE</b>		<b>Sistema ambientale</b>	
<b>CITTA' STORICA</b>		<b>Tessuti</b>		<b>ACQUE</b>	
19	Tessuti - ved.anno 1900	prevalentemente residenziali	prevalentemente per attività	Fiumi e laghi	
76	Espansione otto novecentesca a innalzazione edilizia puriforme a fronti continue	Programmi integrati	codice identificativo	PARCHI	
77	Espansione novecentesca a innalzazione edilizia puriforme a impianto moderno e unitario	Spazi pubblici da riqualificare	Proposte programmi di recupero urbano art.11, L.49/95	Parchi istituiti e tenuta di Castel Porziano	
78	Espansione novecentesca a impianto moderno e unitario	Individuazione dei nuclei di edilizia ex. abusiva da recuperare	<b>CITTA' DELLA TRASFORMAZIONE</b>	AGRO ROMANO	
79	Nuclei storici isolati	<b>CITTA' DELLA TRASFORMAZIONE</b>	Ambiti di trasformazione ordinaria	Aree agricole	
	Edifici e complessi speciali	Ambiti di trasformazione ordinaria	prevalentemente residenziali	<b>Sistema dei servizi e delle infrastrutture</b>	
	Centro archeologico monumentale	prevalentemente residenziali	integrati	SERVIZI	
	Capisaldi architettonici e urbani	Ambiti a pianificazione particolareggiata definita	Programmi integrati	Verde pubblico e servizi pubblici di livello locale	
	Ville storiche	PROGETTI STRUTTURANTI	Centralità urbane e metropolitane	Verde pubblico di livello urbano	
	Grandi attrezzature e impianti post-unitari	Centralità urbane e metropolitane	a pianificazione definita	cimiteri	
	Edifici speciali isolati di interesse storico-architettonico e monumentale	Centralità urbane e metropolitane	da pianificare	aerporti	
	Spazi aperti - ved.anno 1900	Ambiti di pianificazione particolareggiata definita	Centralità locali	Verde privato attrezzato	
	Spazi aperti privati di valore storico-morfologico-ambientale	Spazi pubblici da riqualificare	Spazi pubblici da riqualificare	Servizi privati	
	Ambiti di valorizzazione	AMBITI DI RISERVA	AMBITI DI RISERVA	Campesghi	
A1	Spazi aperti di valore ambientale	Ambiti di riserva a trasformabilità vincolata		INFRASTRUTTURE PER LA MOBILITA'	
A2	Tessuti, edifici e spazi aperti			Esercizi associati, metropolitana e in concessione, aree di rispetto	
B1	Aree dismesse e insediamenti prevalentemente non residenziali			Metropolitane	
C1	Spazi aperti			Stazioni	
D1	Osta Liba			Strade	
	Tessuti di espansione novecentesca a innalzazione edilizia puriforme a media densità insediativa - T1			Nodi di scambio	
	Tessuti di espansione novecentesca a innalzazione edilizia puriforme ad alta densità insediativa - T2			Porti	
	Tessuti di espansione novecentesca a tipologia edilizia libera - T3			commerciali	
	Verde privato			turistici	
	Programmi integrati			INFRASTRUTTURE TECNOLOGICHE	
P1	codice identificativo			Infrastrutture tecnologiche	
				Confine comunale	

**LEGENDA PRG COPLANIFICAZIONE 2003**

**RECUPERANTI**  
 Espansione Art.108 comma 5  
 Tav. NTA - Nuova Trasazione

**CONTRODUEZIONI**  
 Per delib. Comm. Con. n.85 del 2008

**ADDEQUAMENTI**  
 ESERCIZI MATERIALI

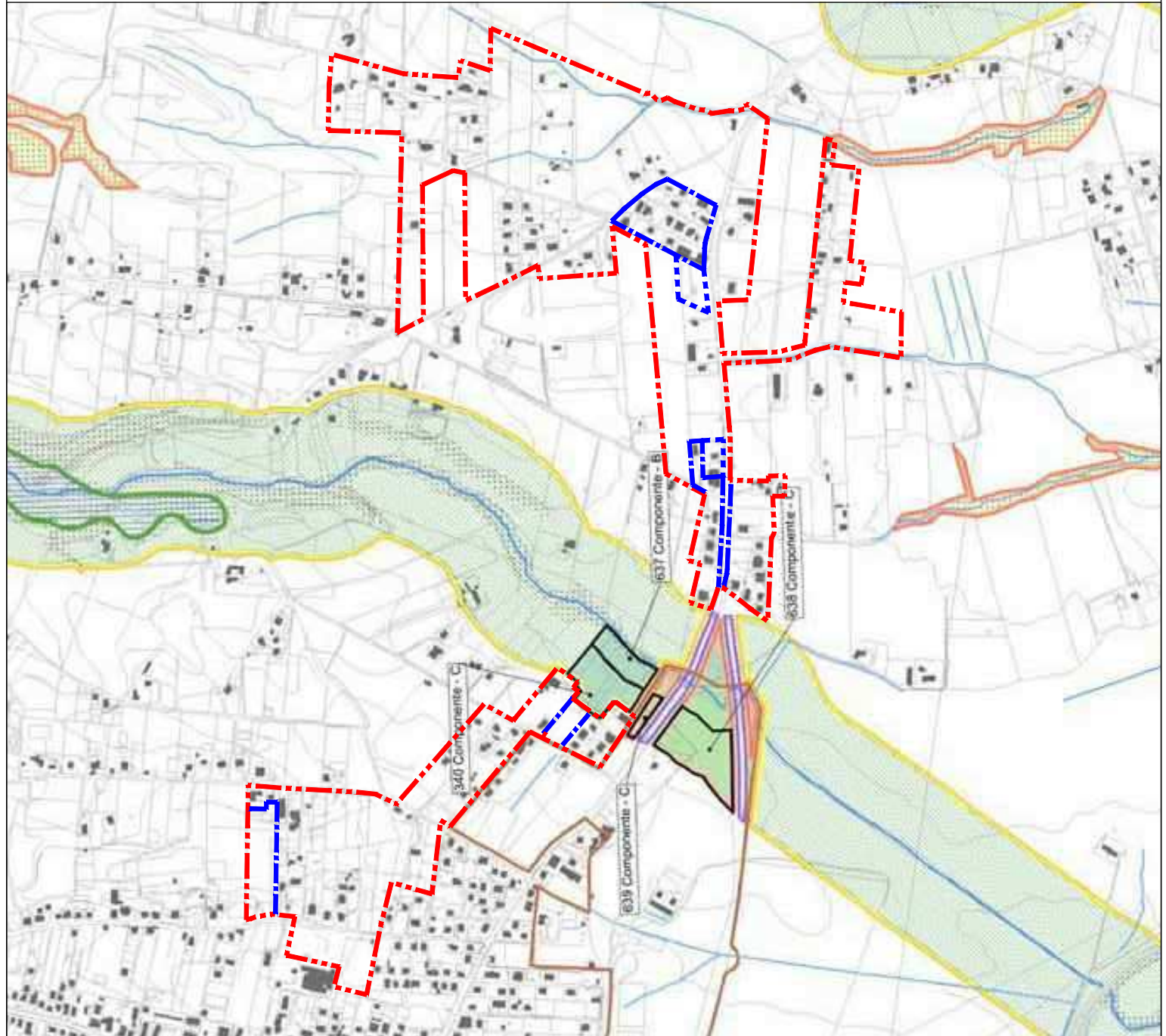
# PIANO REGOLATORE GENERALE

Del. App. C.C. n. 33 DEL 19\20 marzo 2003  
 con. Del. C.C. n. 64 del 21\22 marzo 2006

## RETE ECOLOGICA - FOGLIO 4\*04

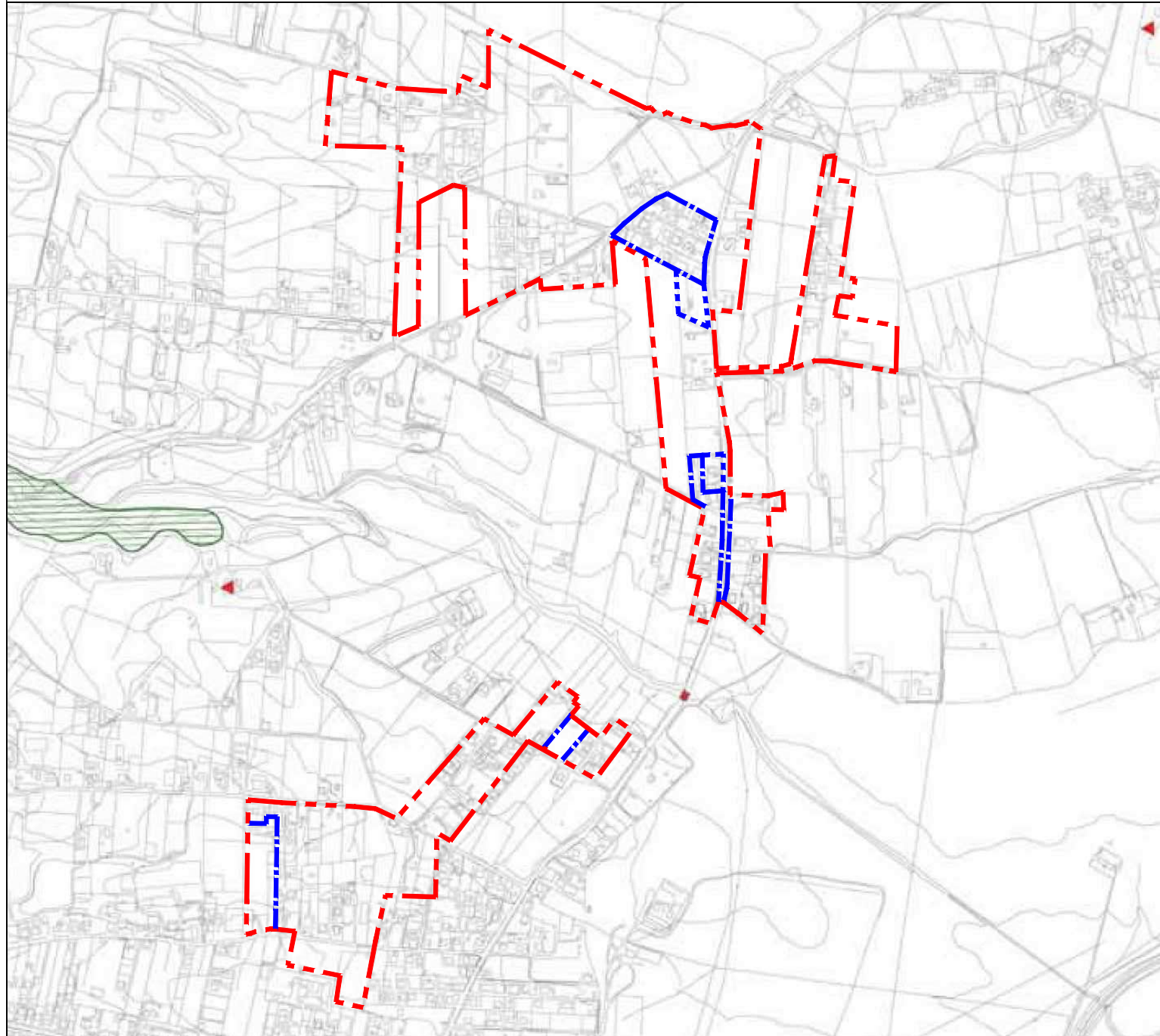
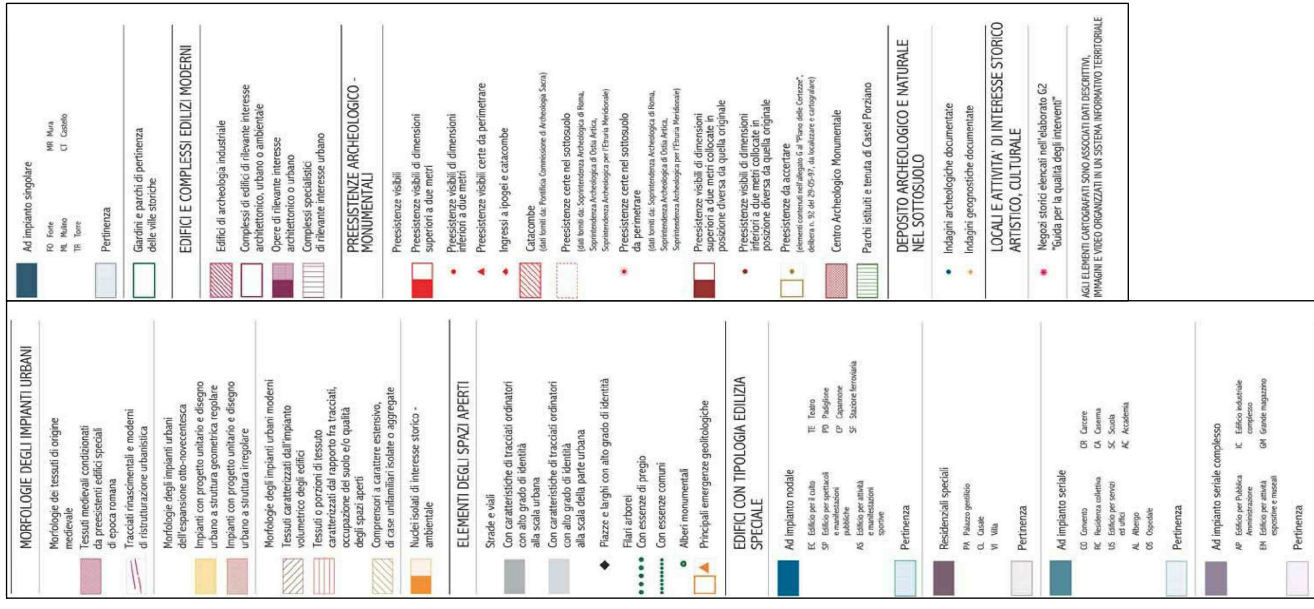
SCALA 1:10.000

<b>STRUTTURA DELLA RETE ECOLOGICA</b> (art. 66, art. 10-NTA) Componente primaria (A) Componente primaria (A)- aree da definire in sede di attuazione degli strumenti esecutivi Componente secondaria (B) Componente secondaria (B)- aree da definire in sede di attuazione degli strumenti esecutivi Componente di completamento (C) Componente di completamento (C)- aree da definire in sede di attuazione degli strumenti esecutivi	<b>CITTA' CONSOLIDATA</b> Verde privato Programmi integrati <b>CITTA' DA RISTRUTTURARE</b> Programmi integrati Progetto programmi di Recupero urbano (art. 11, L. 483/93) Individuazione dei nuclei di edifici ex abusivi da recuperare
<b>COMPONENTI DELLA RETE ECOLOGICA</b> <b>DA SISTEMI E REGOLE</b> <b>SISTEMA AMBIENTALE</b> <b>ACQUE</b> Laghi Reticolo idrografico principale Reticolo idrografico secondario <b>PARCHI</b> Parchi istituiti e tenuta di Castel Porziano Parchi agricoli comunali <b>AGRO ROVANO</b> Aree agricole <b>SISTEMA DEI SERVIZI E DELLE INFRASTRUTTURE</b> <b>SERVIZI</b> Verde pubblico e servizi pubblici di livello locale - localizzazione prescrittiva / localizzazione indicativa Verde privato attrezzato - localizzazione prescrittiva / localizzazione indicativa <b>SISTEMA INSEDIATIVO</b> <b>CITTA' STORICA</b> Centro archeologico monumentale Ville storiche Spazi aperti Spazi verdi privati di valore storico - morfologico - ambientale Ambiti di valorizzazione	<b>PROGETTI STRUTTURANTI</b> Centralità urbane e metropolitane a pianificazione definita da pianificare <b>AMBITI DI RISERVA</b> Ambiti di riserva a trasformabilità vincolata <b>DALLA CARTA DELL'USO DEL SUOLO E DELLE FISIONOMIE VEGETAZIONALI</b> Università degli Studi di Roma "La Sapienza" Facoltà di Biologia - Dipartimento di Biologia vegetale Prof. Carlo Biasi <b>TERRITORI BOSCATI E AMBIENTI SEMI-NATURALI</b> Boschi Cespuglieti Filari alberati Fascia di rispetto della Tenuta di Castelporziano <b>Modifiche ed integrazioni della struttura della Rete ecologica</b> Componente A, B, C Componente A, B, C, da definire in sede di attuazione degli strumenti esecutivi



01	02	05
03	04	05
08	09	10

# PIANO REGOLATORE GENERALE Del App. C.C. n. 33 DEL 19\20 marzo 2003 CARTA PER LA QUALITA' - FOGLIO G1.04 SCALA 1:10.000



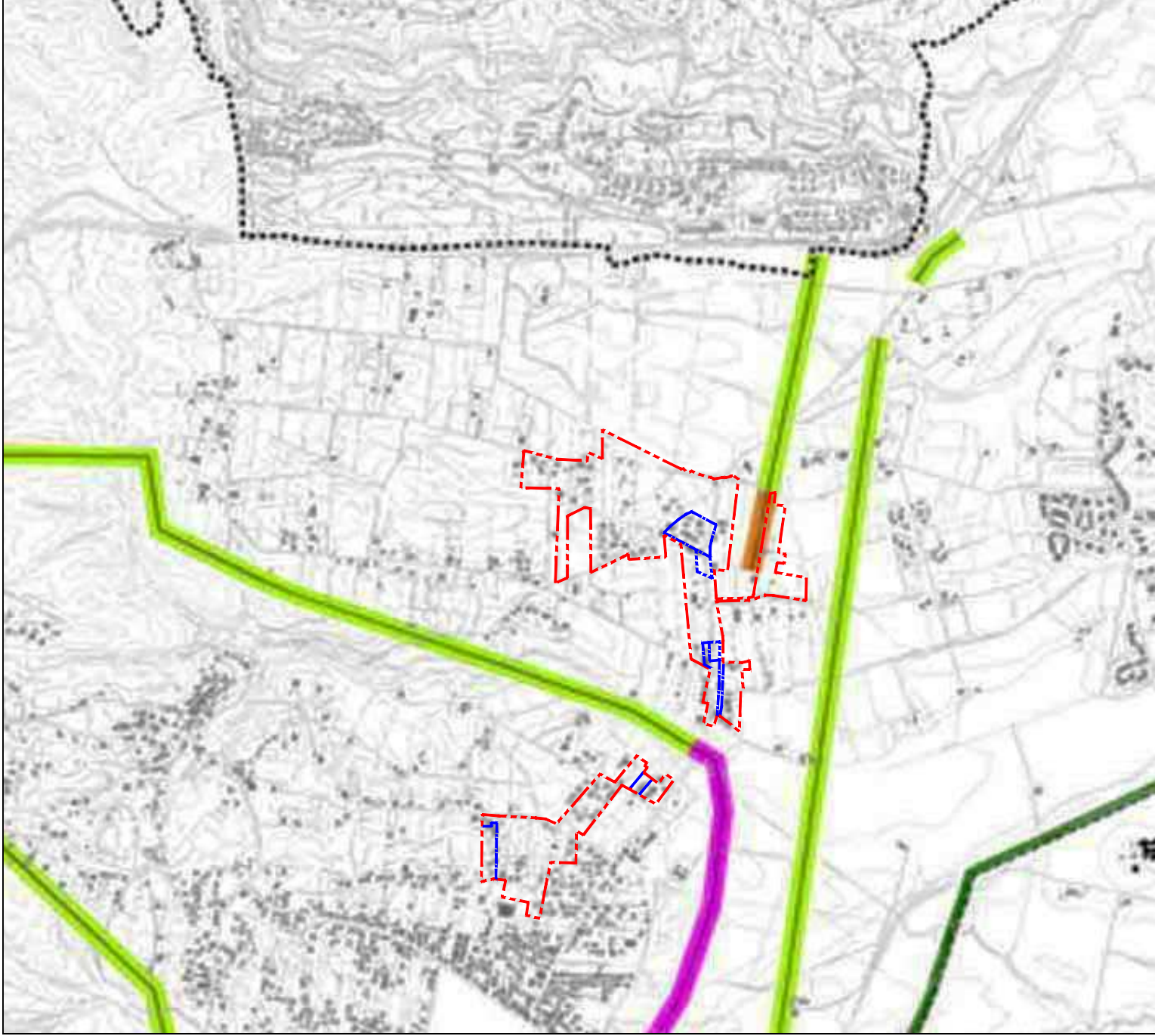
# PIANO REGOLATORE GENERALE

Del App.C.C.C. n°33 DEL 19\20 marzo 2003

## SISTEMA DELLE INFRASTRUTTURE TECNOLOGICHE - FOGLIO G5.02

SCALA 1:20.000

-----	Confine comunale
-----	<b>INFRASTRUTTURE A RETE DI SUPERFICIE</b>
---	Linee aeree esistenti e in corso di realizzazione
---	Linee aeree programmate
-----	<b>AREE TECNOLOGICHE</b>
-----	PERIMETRO DELLE AREE
□	Esistenti
□	Programmate
⊙	<b>PRODUZIONE ENERGIA ELETTRICA</b>
⊙	Centrali elettriche esistenti e in corso di realizzazione
⊙	Centrali elettriche programmate
⊙	<b>IMPIANTI DI DEPURAZIONE</b>
⊙	Depuratori esistenti e in corso di realizzazione
⊙	Depuratori programmati
-----	<b>TATTAMENTO DEI RIFIUTI</b>
h	Inceneritore
It	Impianti di trattamento
as	ASAJA
di	Discardiche
rt	Rotamulino
-----	<b>TELECOMUNICAZIONE</b>
at	Antenne di trasmissione
tt	Torri Tecnologiche
-----	<b>DISCIPLINA DEGLI INTERVENTI DI AMBIENTAZIONE</b>
■	<b>Arete d'ambientazione delle infrastrutture tecnologiche</b>
Realizzazione di interventi di permeazione di verde albergo e di fasce boschive con cui ridurre l'impatto paesaggistico, acustico e atmosferico delle infrastrutture tecnologiche. Interventi di recupero e valorizzazione del territorio, in particolare per il trattamento dei rifiuti solidi, disciolti, costati per la restituzione.	
■	<b>Interventi di salvaguardia volti a ridurre l'impatto delle infrastrutture tecnologiche</b>
Previsione di fasce di rispetto in corrispondenza delle linee di media e alta tensione e in misura tale da neutralizzare con le riduzioni maggiorate causate in materia di elettromagnetismo.	
■	<b>Interventi d'ambientazione in aree densamente urbanizzate</b>
Realizzazione di una serie di misure di compensazione/qualificazione attraverso la realizzazione di progetti di riavvicinamento con cui mitigare l'impatto d'infrastruttura tecnologica in aree interessate da programmi di piani di trasformazione urbanistica.	
■	<b>Ambiti interessati dalla eliminazione di detritati ambientali</b>
Realizzazione di interventi di trattamento delle acque reflue, di pulizia della viabilità e di trattamento di rifiuti solidi (collettori e di altri impianti tecnologici) incompatibili con le destinazioni d'uso delle aree circostanti.	
■	<b>Arete d'ambientazione delle infrastrutture tecnologiche da ordinare nell'ambito di strumenti di progettazione urbanistica</b>
Arete nelle quali gli interventi di ambientazione dovranno essere definiti nell'ambito della progettazione.	

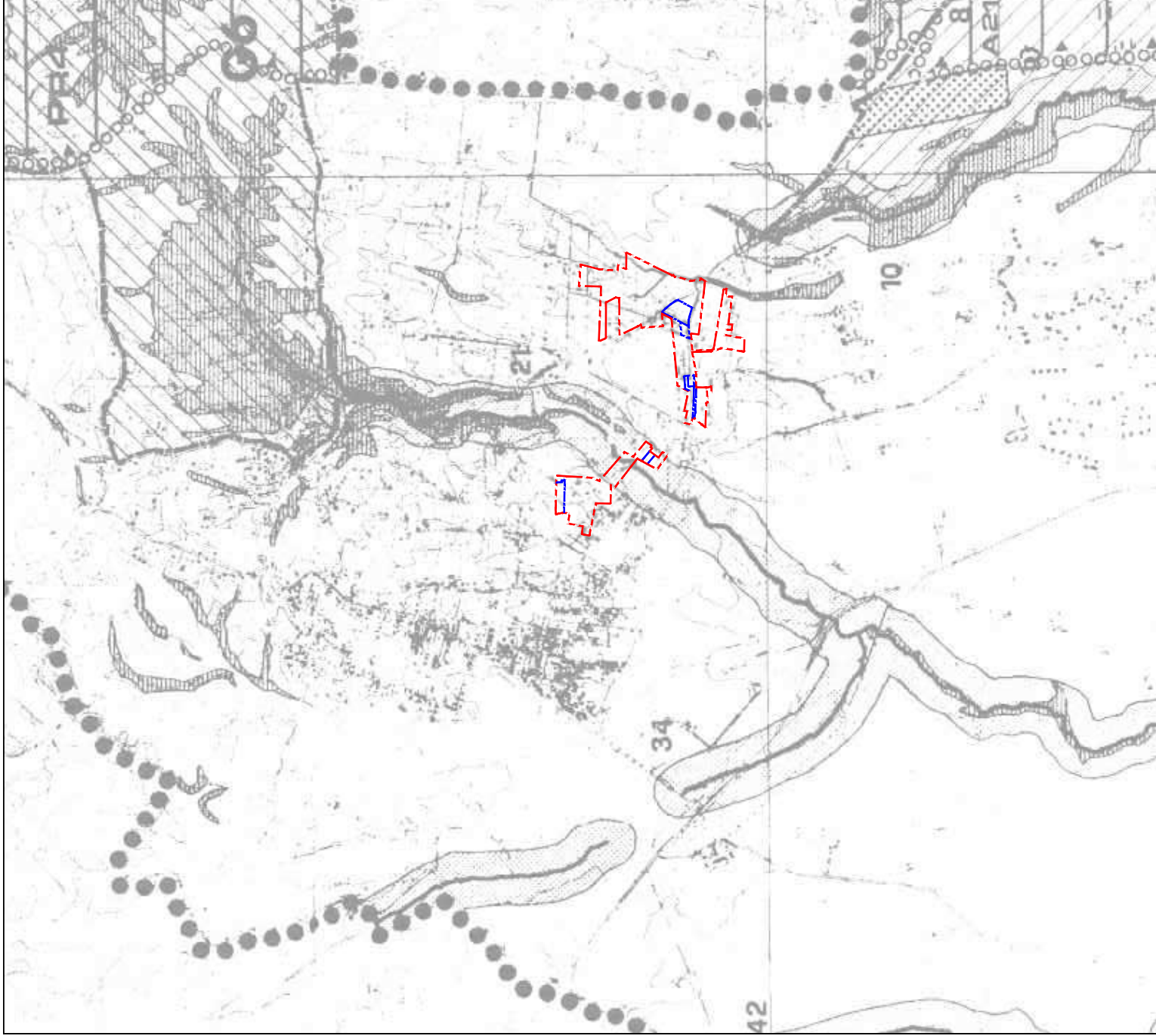




# PIANI TERRITORIALI PAESISTICI PP.TT.PP. - Ambito territoriale n° 15 Rilievo dei vincoli paesistici E1-A

SCALA 1:25.000

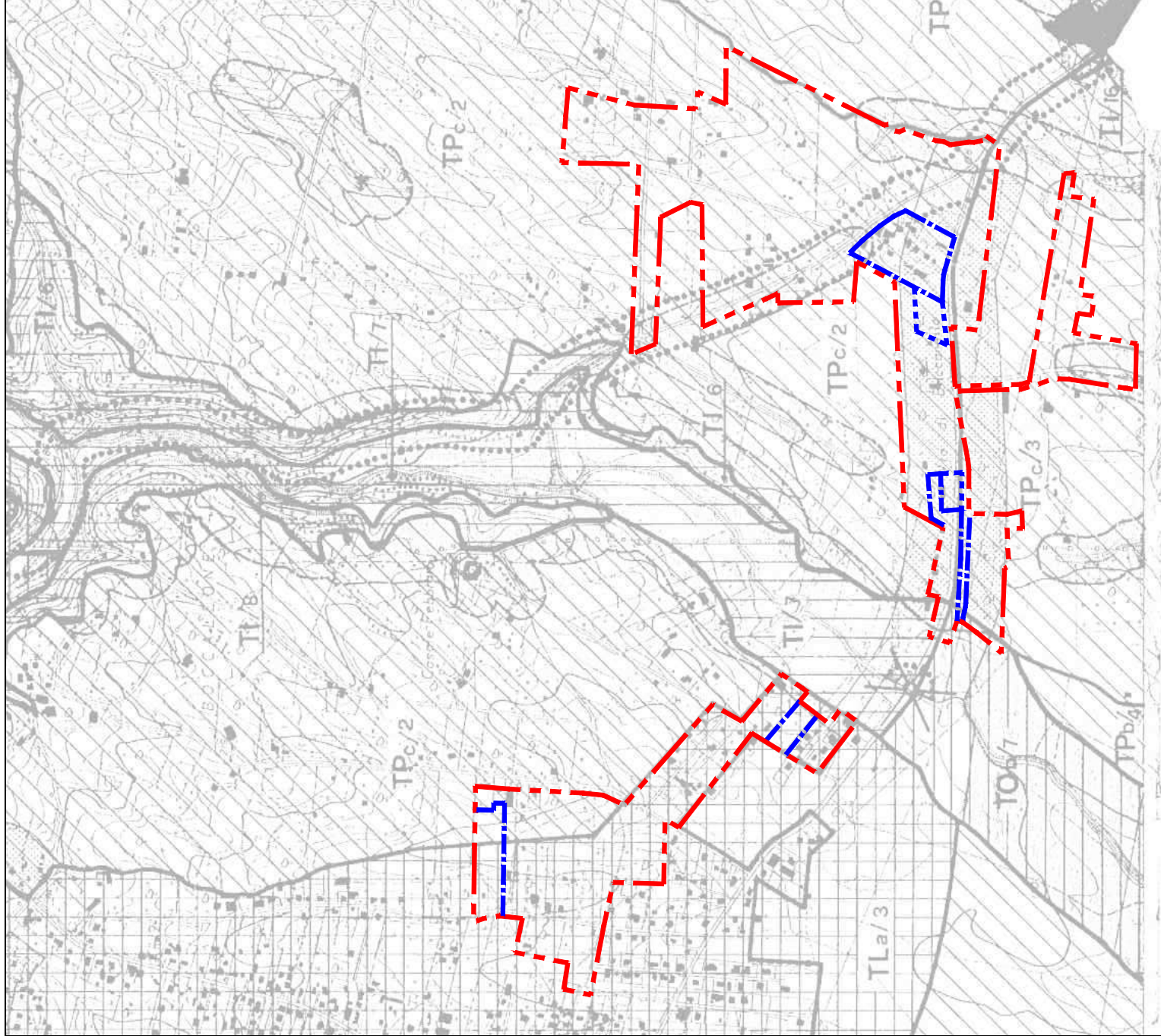
0000	CONFINE DI REGIONE
.....	CONFINE DI COMUNE
●●●●●	CONFINE DI PTC
	1 TERRITORI COSTIERI COMPRESI IN UNA FASCIA DI ML. 300 DALLA LINEA DI BATTIGIA -PUNTO A) ART.1 L. 431/85.
	2 TERRITORI CONTERMINI AI LAGHI COMPRESI IN UNA FASCIA DI ML. 300 DALLA LINEA DI BATTIGIA -PUNTO B) ART.1 L. 431/85
	FIUMI TORRENTI E CORSI D'ACQUA ISCRITTI NEGLI ELENCHI DI CUI AL T.U. APPROVATO CON R.D. 1775/37 -PUNTO C) ART.1 L. 431/85
	MONTAGNE PER LA PARTE ECCELENTE I ML. 1200 S. L. M. -PUNTO D) ART.1 L.431/85
	PARCHI E RISERVE NAZIONALI E REGIONALI <b>PR</b> NONCHE' I TERRITORI DI PROTEZIONE <b>PN</b> NESTERNA -PUNTO F) ART.1 L. 431/85
	TERRITORI COPERTI DA BOSCHI E FORESTE O SOTTOPOSTI A VINCOLI DI RIMBOSCHIMENTO -PUNTO G) ART.1 L. 431/85
	ZONE UMIDE INCLUSE NELL'ELENCO DEL D.P.R. N.448 DEL 13.3.76 -PUNTO I) ART.1 L. 431/85
	ZONE DI INTERESSE ARCHEOLOGICO <b>M</b> <sub>nc</sub> -PUNTO M) ART.1 L. 431/85
	AREE VINCOLATE DA DD. MM. EX LEGE 1089/39 <b>A</b> n° ARCHEOLOGICHE; <b>M</b> n° MONUMENTALI; (2)
	△ C n° AREE VINCOLATE AI SENSI DELLA L.R. N.68
	AREE SOTTOPOSTE A VINCOLO DI 'INDEFICABILITA' TEMPORANEA AI SENSI DEGLI ARTT.1 TER E 1 QUINGUES DELLA LEGGE 431/85 <b>G</b> n°
	AREE GIA' SOTTOPOSTE A VINCOLO <b>P</b> n° PAESAGGISTICO EX LEGE 1497/39
	PERIMETRO AREA NON INDAGATA
NOTE: 1) LA DESCRIZIONE DEI VINCOLI ESISTENTI VA INTEGRATA CON LA DESCRIZIONE CONCERNENTE LE AREE GRAVATE DA USO CIVICO	
2) PER LE AREE NON VINCOLATE VED. TAV. D4	



# PIANI TERRITORIALI PAESISTICI PP.TT.PP.-Ambito territoriale n°15\7 Classificazione delle aree ai fini della tutela - E3-7a

SCALA 1:10.000

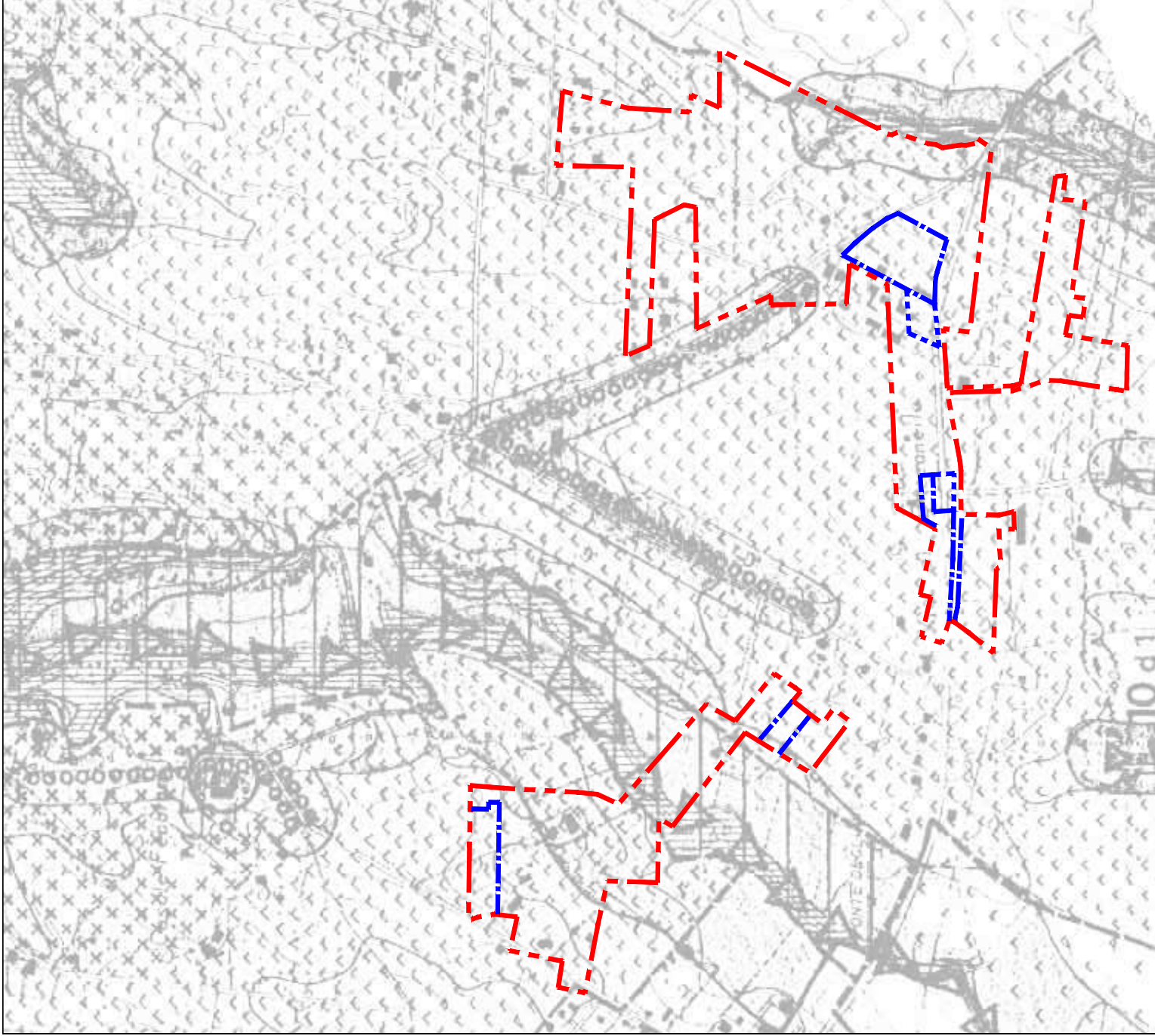
LEGENDA	
●●●●	CONFINI DI PIANO TERRITORIALE DI COORDINAMENTO N° 15
---	CONFINI DEL PERIMETRO DI PIANO TERRITORIALE PAESISTICO 15/7
AREE DI RISPETTO	
□	AREE DI RISPETTO DEI BENI D'INTERESSE ARCHEOLOGICO
□	AREE DI RISPETTO PREVENTIVO DEI BENI D'INTERESSE ARCHEOLOGICO
□	AREE DI RISPETTO DEI BENI D'INTERESSE STORICO MONUMENTALE
□	AREE DI RISPETTO DEI BENI D'INTERESSE NATURALISTICO
ZONE DI TUTELA	
TI	ZONE DI TUTELA INTEGRALE
ZONE DI TUTELA PAESAGGISTICA	
TPa	SOTTOZONA TP a TUTELA DEI MARGINALI CRINALI E DELLE EMERGENZE PAORAMICHE
TPb	SOTTOZONA TP b TUTELA DEI PASSEGGI AGRARI DI GRANDE ESTENSIONE
TPc	SOTTOZONA TP c TUTELA DEI PASSEGGI AGRARI DI MEDIA ESTENSIONE
TPd	SOTTOZONA TP d TUTELA DEI PASSEGGI AGRARI IN CORSO DI TRASFORMAZIONE
TPe	SOTTOZONA TP e TUTELA DEI PASSEGGI SEMIURALI
ZONE DI TUTELA ORIENTATA	
TOa	SOTTOZONA TO a TUTELA ORIENTATA ALLA RIQUALIFICAZIONE DEI PERCORSI
TOb	SOTTOZONA TO b TUTELA ORIENTATA ALLA RIQUALIFICAZIONE DEI SISTEMI URO-MORFLOGICI VEGETAZIONALI
TOc	SOTTOZONA TO c TUTELA ORIENTATA AL RIBRISTO E ALLA VALORIZZAZIONE DEI SISTEMI STORICO-ARCHEOLOGICI
TOd	SOTTOZONA TO d TUTELA ORIENTATA AL RESTAURO AMBIENTALE
ZONE DI TUTELA LIMITATA	
TLa	SOTTOZONA TL a TUTELA LIMITATA CON TRASFORMAZIONI CONFORMI AGLI STRUMENTI URBANISTICI VIGENTI
TLb	SOTTOZONA TL b TUTELA LIMITATA CON TRASFORMAZIONI SOTTOPOSTE A PRESCRIZIONI PARTICOLARI
○	PERCORSI PANORAMICI
✳	PUNTI DI BELVEDERE





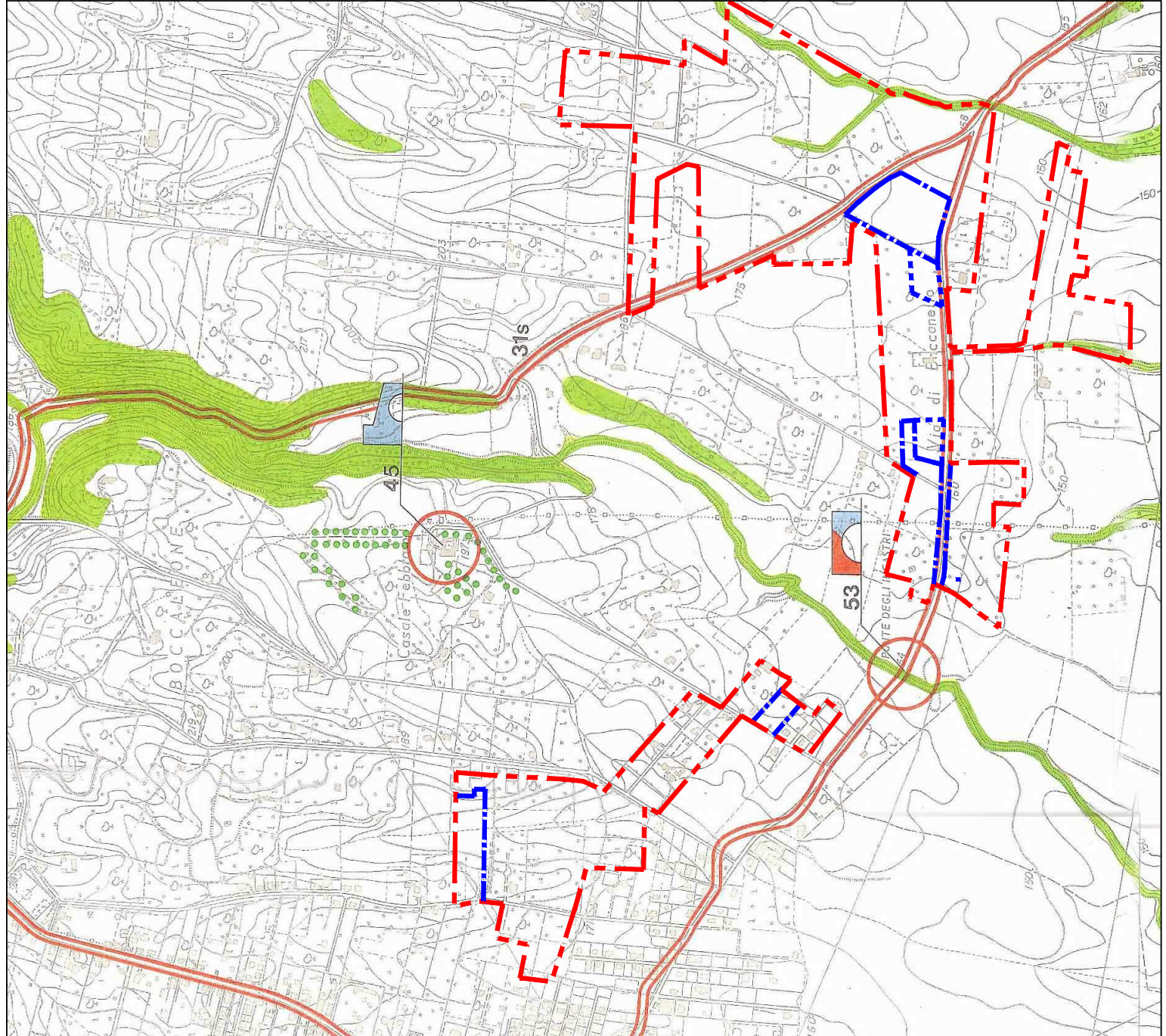
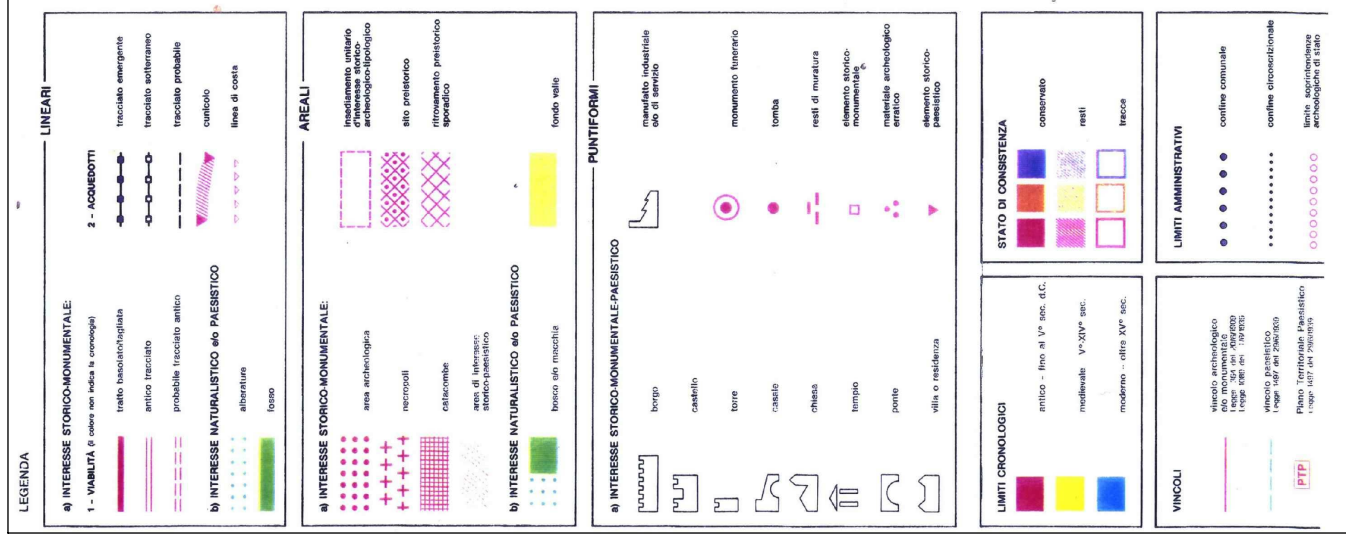
**PIANI TERRITORIALI PAESISTICI**  
**PP.TT.PP.-Ambito territoriale n°15\7**  
**Beni d'interesse ambientale e di tipo**  
**geomorfologico, naturalistico e**  
**paesistico - E3-7a.ter**  
 SCALA 1:10.000

LEGENDA	
CONFINI DI PIANO TERRITORIALE DI COORDINAMENTO N° 15	●●●●●
CONFINI DI PIANO TERRITORIALE PAESISTICO N° 15/7	■■■■■
ZONE COMPRESSE IN P.P.A.	▨▨▨▨▨
ZONE OMOGENEE A B	▨▨▨▨▨
BENI D'INTERESSE AMBIENTALE DI NOTEVOLA CONSISTENZA E/O ESTENSIONE (CONTINUITA', OMOGENEITA', STATO DI CONSERVAZIONE E VALORE PAESAGGISTICO VEGETAZIONE NATURALE SPONTANEA)	▨▨▨▨▨
FILARI E GRUPPI ARBOREI ISOLATI DI ESSENZE PREGIATE	○○○○○○○
CORSI D'ACQUA D'INTERESSE IDROGRAFICO, GEOMORFOLOGICO E NATURALISTICO	◁▷
SORGENTI (TERMOMINERALI E MINERALIZZATE)	□
SINGOLARITA' GEOLOGICHE	◐
GROTTE O CAVITA' NATURALI	☀
LOCALITA' FOSSILIFERE	●●●●●
EMERGENZE GEOMORFOLOGICHE	▬▬▬▬▬
CASCATE	▧▧▧▧▧
VILLE, PARCHI E GIARDINI	▧▧▧▧▧
BENI D'INTERESSE AMBIENTALE DI MEDIA CONSISTENZA E/O ESTENSIONE (CONTINUITA', OMOGENEITA', STATO DI CONSERVAZIONE E VALORE PAESAGGISTICO VEGETAZIONE NATURALE SPONTANEA)	▨▨▨▨▨
FILARI E GRUPPI ARBOREI ISOLATI	○○○○○○○
CORSI D'ACQUA	◁▷
SORGENTI	□
SINGOLARITA' GEOLOGICHE	◐
GROTTE O CAVITA' NATURALI	☀
LOCALITA' FOSSILIFERE	●●●●●
MANUFATTI DI VALORE ESTETICO TRADIZIONALE	○
BENI D'INTERESSE AMBIENTALE DI LIMITATA CONSISTENZA E/O ESTENSIONE (CONTINUITA', OMOGENEITA', STATO DI CONSERVAZIONE E VALORE PAESAGGISTICO VEGETAZIONE NATURALE SPONTANEA)	▨▨▨▨▨
CORSI D'ACQUA COMPROMESSI NELL'INTORNO	◁▷
SORGENTI COMPROMESSE NELL'INTORNO	□
VILLE, PARCHI E GIARDINI	▧▧▧▧▧
AMBITI DI RILEVANTE INTERESSE AMBIENTALE	▨▨▨▨▨
BOTOPI ED OASI DI RIPOPOLAMENTO	▨▨▨▨▨
PENDICI	▨▨▨▨▨
FONDOVALLE	▨▨▨▨▨
AREE CON MEDIA MODELLAZIONE DEL SUOLO	▨▨▨▨▨
AREE CON DEBOLE O NULLA MODELLAZIONE DEL SUOLO	▨▨▨▨▨
AMBITI D'INTERESSE AMBIENTALE	▨▨▨▨▨
VALLE INCISA O FORTEMENTE MODELLATA	▨▨▨▨▨
FONDOVALLE	▨▨▨▨▨
AREE CON MEDIA MODELLAZIONE DEL SUOLO	▨▨▨▨▨
AREE CON DEBOLE O NULLA MODELLAZIONE DEL SUOLO	▨▨▨▨▨
AREE DI RISPETTO	▨▨▨▨▨
AREE DI RISPETTO DEI BENI D'INTERESSE AMBIENTALE DI TIPO GEOMORFOLOGICO E NATURALISTICO	▨▨▨▨▨



# CARTA STORICA, ARCHEOLOGICA, MONUMENTALE E PAESISTICA DEL SUBURBIO E DELL'AGRO ROMANO







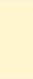










SCALA 1:10.000

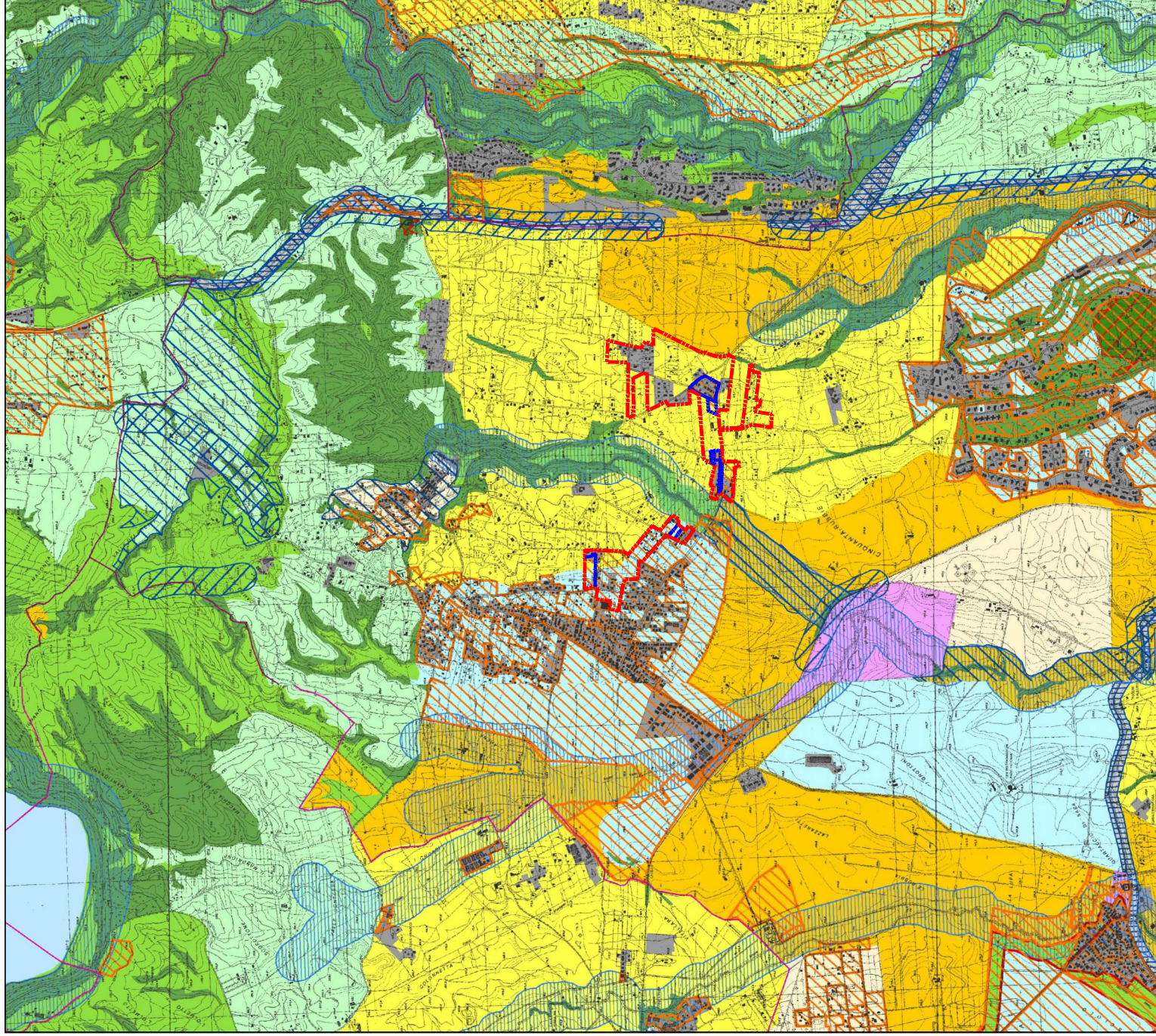


# PIANO TERRITORIALE PAESISTICO REGIONALE (P.T.P.R.): ROMA

## Tav. A - SISTEMI ED AMBITI DEL PAESAGGIO

SCALA 1:25.000

Sistema del Paesaggio Naturale	
	Paesaggio Naturale
	Paesaggio Naturale di Continuità
	Paesaggio Naturale Agrario
	Fascia di rispetto delle coste marine, lacuali e dei corsi d'acqua
Sistema del Paesaggio Agrario	
	Paesaggio Agrario di Rilevante Valore
	Paesaggio Agrario di Valore
	Paesaggio Agrario di Continuità
Sistema del Paesaggio Insediativo	
	Paesaggio dei Centri e Nuclei Storici con relativa fascia di rispetto di 150 metri
	Parchi, ville e giardini storici
	Paesaggio degli Insediamenti Urbani
	Paesaggio degli Insediamenti in Evoluzione
	Paesaggio dell'Insediamento Storico Diffuso
	Reti Infrastrutture e Servizi
	Ambiti di Recupero e Valorizzazione Paesistica
	Aree o Punti di Visuali
	Proposte comunali di modifica dei PTP vigenti
	Limiti comunali









# PIANO TERRITORIALE PAESISTICO REGIONALE (P.T.P.R.): ROMA

## Tav. D - PROPOSTE COMUNALI DI MODIFICA DEI P.T.P. VIGENTI

art. 23 co.1 - art. 36 quater co. lter L.R. 24/98  
SCALA 1:25.000

- Legenda**
- 059091\_P001 Sigla identificativa dell'osservazione per ambito comunale
  - 058 codice ISTAT della provincia - 091 codice ISTAT del comune - P001 numero progressivo
  - Osservazioni preliminari proposte dai Comuni
  - Osservazioni preliminari su temi specifici proposti dai Comuni
  - Involuppo dei beni paesaggistici art. 134 lett. a e D.D. No 42/2004 - art. 22 L.R. 24/1998
  - Aree urbanizzate
  - Limiti amministrativi comunali

Gli ambiti delle osservazioni individuate nella presente tavola hanno natura localizzativa e riguardano esclusivamente le proposte comunali di modifica dei Piani Territoriali Paesistici vigenti. Gli esteri, con valore prescrittivo, sono contenuti nelle raccolte suddette e nei cartografi di dettaglio. Gli archivi numerici delle informazioni contenute nel presente elaborato costituiscono il Sistema Informativo Territoriale del PTK art. 3 della L.R. 24/98, originato dalla Carta Tecnica Regionale scala 1:10.000 e della banca dati alfa-numerica ad esso associata e cui si riferiscono gli identificativi etichettati.

Elenco dei Comuni della Regione Lazio suddivisi per Provincia, con relativi codici ISTAT e con riferimento agli ambiti dei Piani Territoriali Paesistici vigenti

Provincia di VITERBO			Provincia di RIETI			Provincia di LATINA		
Codice ISTAT	COMUNE	PTP	Codice ISTAT	COMUNE	PTP	Codice ISTAT	COMUNE	PTP
059001	Acquapendente	1	057068	Tofia	6	059001	Aquila	10
059002	Ariena di Castro	2	057069	Torcella in Sabina	6	059002	Bassano	10
059003	Castelli in Teverina	3	057070	Tori in Sabina	5	059003	Campitello	13
059004	Castelluccio	4	057071	Ussita	5	059004	Cassida	12
059005	Castelluccio	4	057072	Vesuvio	5	059005	Chianca di Latina	10
059006	Castelluccio	4	057073	Vico Sabino	6	059006	Cori	10
059007	Blera	3				059007	Fondi	13
059008	Boesena	3				059008	Frosinone	14
059009	Bommarzo	4				059009	Formello	14
059010	Calata	4				059010	Genzano	14
059011	Castiglione	2				059011	Liri	14
059012	Castiglione	2				059012	Lavinio	10
059013	Castiglione	2				059013	Latona	13
059014	Cappadocia	3	059002	Acadia	8	059014	Latona	13
059015	Cappadocia	3	059003	Albano Laziale	9	059015	Miturno	14
059016	Cappadocia	3	059004	Aluatore	2	059016	Monte San Biagio	13
059017	Castel Sant'Ella	4	059005	Anguillara Sabazia	2	059017	Norma	10
059018	Castiglione in Teverina	4	059006	Anticoli Corchiano	8	059018	Norma	10
059019	Castiglione in Teverina	4	059007	Anzico	10	059019	Pozza	14
059020	Castiglione in Teverina	4	059008	Arzanese Romano	8	059020	Priano	10
059021	Castiglione in Teverina	4	059009	Castelnuovo	9	059021	Prossedi	10
059022	Castiglione in Teverina	4	059010	Castelnuovo	9	059022	Roccagiosa	10
059023	Castiglione in Teverina	4	059011	Castelnuovo	9	059023	Roccagiosa	10
059024	Castiglione in Teverina	4	059012	Castelnuovo	9	059024	Roccagiosa dei Volsci	10
059025	Castiglione in Teverina	4	059013	Castelnuovo	9	059025	Saibaudia	13
059026	Castiglione in Teverina	4	059014	Castelnuovo	9	059026	San Felice Circeo	13
059027	Castiglione in Teverina	4	059015	Castelnuovo	9	059027	Santi Cosma e Damiano	14
059028	Castiglione in Teverina	4	059016	Castelnuovo	9	059028	Sermoneta	10
059029	Castiglione in Teverina	4	059017	Castelnuovo	9	059029	Suzze	10
059030	Castiglione in Teverina	4	059018	Castelnuovo	9	059030	Sutro	10
059031	Castiglione in Teverina	4	059019	Castelnuovo	9	059031	Sperlonga	13
059032	Castiglione in Teverina	4	059020	Castelnuovo	9	059032	Spiaggia Salina	14
059033	Castiglione in Teverina	4	059021	Castelnuovo	9	059033	Ventotene	14
059034	Castiglione in Teverina	4	059022	Castelnuovo	9			
059035	Castiglione in Teverina	4	059023	Castelnuovo	9			
059036	Castiglione in Teverina	4	059024	Castelnuovo	9			
059037	Castiglione in Teverina	4	059025	Castelnuovo	9			
059038	Castiglione in Teverina	4	059026	Castelnuovo	9			
059039	Castiglione in Teverina	4	059027	Castelnuovo	9			
059040	Castiglione in Teverina	4	059028	Castelnuovo	9			
059041	Castiglione in Teverina	4	059029	Castelnuovo	9			
059042	Castiglione in Teverina	4	059030	Castelnuovo	9			
059043	Castiglione in Teverina	4	059031	Castelnuovo	9			
059044	Castiglione in Teverina	4	059032	Castelnuovo	9			
059045	Castiglione in Teverina	4	059033	Castelnuovo	9			
059046	Castiglione in Teverina	4	059034	Castelnuovo	9			
059047	Castiglione in Teverina	4	059035	Castelnuovo	9			
059048	Castiglione in Teverina	4	059036	Castelnuovo	9			
059049	Castiglione in Teverina	4	059037	Castelnuovo	9			
059050	Castiglione in Teverina	4	059038	Castelnuovo	9			
059051	Castiglione in Teverina	4	059039	Castelnuovo	9			
059052	Castiglione in Teverina	4	059040	Castelnuovo	9			
059053	Castiglione in Teverina	4	059041	Castelnuovo	9			
059054	Castiglione in Teverina	4	059042	Castelnuovo	9			
059055	Castiglione in Teverina	4	059043	Castelnuovo	9			

