



ROMA CAPITALE

DIPARTIMENTO PROGRAMMAZIONE E ATTUAZIONE URBANISTICA
U.O. CITTA' PERIFERICA

PIANO ESECUTIVO PER IL RECUPERO URBANISTICO DEL NUCLEO 20.9B "CESANO - VIA DI BACCANELLO -VIA DI COLLE FEBBRARO"

MUN.

XX



PROPONENTI

CONSORZIO "PERIFERIE ROMANE"
Consorzio per il recupero urbanistico e
la qualificazione della periferia romana

A.R.C.
Associazione Recupero Cittadino

ASSOCIAZIONE CONSORTILE
DI RECUPERO URBANO
CESANO - "CIOCCHETELLI"

COORDINAMENTO TECNICO

COORDINAMENTO DELLE PERIFERIE
Associazione tra Consorzio Periferie Romane -
Unione Borgate - A.NA.CI.PE. - A.R.C.

PROGETTAZIONE

creative arch

Via Borgo di Sopra, 20 - 00123 Roma

Arch. Simone Patriarca

Arch. Alessandro Pioli

Direttore Dipartimento Programmazione ed Attuazione Urbanistica Ing. Errico Stravato

Coordinamento Tecnico - Amministrativo:

Direttore U.O.Città Periferica: Ing. Tonino Egiddi

Arch. Michela Poggipollini
Arch. Maurizio Santilli
Funz. Geom. Marco Fattori
Funz. Geom. Cosma Damiano Vecchio
Funz. Geom. Mauro Zanini
Funz. Serv. Tec. Sist. Graf. Emanuela Morselletto
Funz. Sist. Graf. Infor. Territ. Bruno De Lorenzo
Funz. Sist. Graf. Infor. Territ. Anna Panalotti
Funz. Sist. Graf. Infor. Territ. Rossella Sbarigia
Istrut. Tecn. Sist. Graf. Fabio De Minicis
Istrut. Tecn. Sist. Graf. Irene Tomiai
Geom. Isabella Castellano
Geom. Mauro Cioti
Geom. Rufina Cruciani
Geom. Sergio Durastante
Geom. Rita Napolitano
Geom. Antonio Nardone
Geom. Maria Cristina Ria
Geom. Salvatore Zullino
Funz. Dir. Amm.: Paolo Di Marlo, Eugenia Girolami; Funz. Amm. Floriana D'Urso, Anna Medaglia;
Istr. Amm. Monja Cesari, Simonetta Gambadori;
Oper. Serv. Supp. Cust. Daniela Astrologo
Supporto Tecnico - Amministrativo R.p.R. S.p.A. :
Arch. Cristina Campanelli; Geom. Massimo Antonelli; Tec. Aerof. Alessandro Cugola;
Istrut. Amm.: Maurizio Barelli, Fabrizio Pirazzoli

Tavola n.

12.0

SINTESI DEI VINCOLI E DELLE TUTELE





scala

Data: 26/06/2012

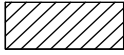


Aggiornamenti: 01/2013

LEGENDA



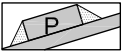

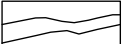
PERIMETRI

-  *perimetro nucleo originario*
-  *perimetro nucleo approvato*
-  *perimetro piano esecutivo*
-  *perimetro comparto soggetto a convenzione*

AREE FONDIARIE

-  *zona di conservazione, completamento e nuova edificazione abitativa e non abitativa*
-  *zona di completamento e nuova edificazione abitativa e non abitativa interna ai comparti soggetti a convenzione*
-  *impianto di distribuzione di carburante*

AREE PUBBLICHE

-  *verde pubblico organizzato*
-  *servizi pubblici di quartiere*
-  *sedi viarie pubbliche, parcheggi pubblici e verde di arredo stradale*
-  *aree fondiarie di nuova edificazione, abitativa e non abitativa con finalità di interesse pubblico o generale interne al comparto fondiario pubblico*
-  *area demaniale*

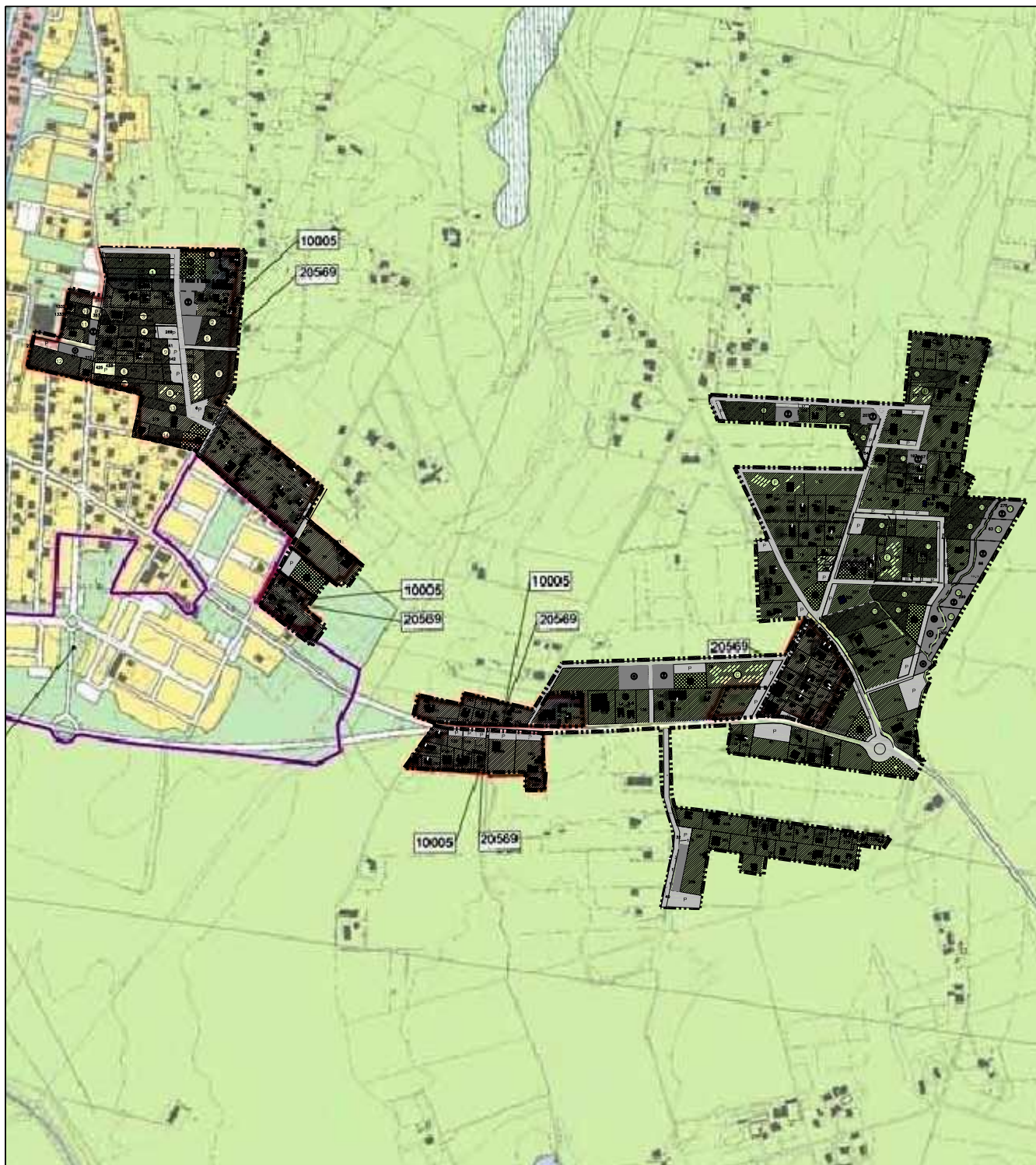
DESTINAZIONI D'USO DELLE AREE PUBBLICHE

-  *asilo nido*
-  *scuola materna*
-  *scuola elementare*
-  *scuola media inferiore*
-  *attrezzature pre-sportive*
-  *attrezzature sportive*
-  *parco libero*
-  *gioco bimbi*
-  *attrezzature di interesse comune: culturali, sanitarie, assistenziali, ricreative, amministrative, annonarie, religiose*

REGIONE LAZIO
CARTA TECNICA REGIONALE
Elemeno n° 3650693
CESANO STAZIONE
SCALA 1:5.000



PIANO REGOLATORE GENERALE
 Del App.C.C. n°18 12 febbraio 2008
SISTEMI E REGOLE - FOGLIO 3.04
 SCALA 1:5.000



LEGENDA SISTEMI E REGOLE PRG 2003

Sistema insediativo

CITTÀ STORICA

- Tessuti vedi tavola 15000
- T8 Espansione otto-novecentesca a lottizzazione edilizia puntiforme
- T4 Espansione novecentesca a fronti continue
- T7 Espansione novecentesca a lottizzazione edilizia puntiforme
- T8 Espansione novecentesca a impianto moderno e unitario
- T30 Nuclei storici isolati

- Edifici e complessi speciali
- Centro archeologico monumentale
- Capisaldi architettonici e urbani
- Ville storiche
- Grandi attrezzature e impianti post-unitari
- Edifici speciali isolati di interesse storico-architettonico e monumentale

- Spazi aperti vedi tavola 15000
- Spazi verdi privati di valore storico-morfologico-ambientale
- Ambiti di valorizzazione
- A_n Spazi aperti di valore ambientale
- B_n Tessuti, edifici e spazi aperti
- C_n Aree dismesse e insediamenti prevalentemente non residenziali
- D_n Ostia Lido

CITTÀ CONSOLIDATA

- Tessuti di espansione novecentesca a tipologia edilizia definita e a media densità insediativa - T1
- Tessuti di espansione novecentesca a tipologia edilizia definita e ad alta densità insediativa - T2
- Tessuti di espansione novecentesca a tipologia edilizia libera - T3
- Verde privato
- Programmi integrati
- P_n codice identificativo

CITTÀ DA RISTRUTTURARE

- Tessuti
- prevalentemente residenziali
- prevalentemente per attività
- Programmi integrati
- I_n codice identificativo
- Spazi pubblici da riqualificare
- Proposte programmi di recupero urbano art. 11, L. 489/99
- Individuazione dei nuclei di edilizia ex abusiva da recuperare

CITTÀ DELLA TRASFORMAZIONE

- Ambiti di trasformazione ordinaria
- prevalentemente residenziali
- I_n integrati
- Ambiti a pianificazione particolareggiata definita

PROGETTI STRUTTURANTI

- Centralità urbane e metropolitane
- a pianificazione definita
- da pianificare
- Centralità locali
- Spazi pubblici da riqualificare

AMBITI DI RISERVA

- Ambiti di riserva a trasformabilità vincolata

LEGENDA PRG COPIANIFICAZIONE 2008

- RECEPIMENTI
- PROCEPIMENTI ART. 105 COMMA 5 TER. NTA - NORMA TRANSITORIA
- CONTRODEDUZIONI
- POZ DELIB. COM. COM. N. 85 DEL 2008
- ADEQUAMENTI
- ERRORI MATERIALI

Sistema ambientale

- ACQUE
- Fiumi e laghi
- PARCHI
- Farchi istituiti e tenuta di Castel Porziano
- AGRO ROMANO
- free agricole

Sistema dei servizi e delle infrastrutture

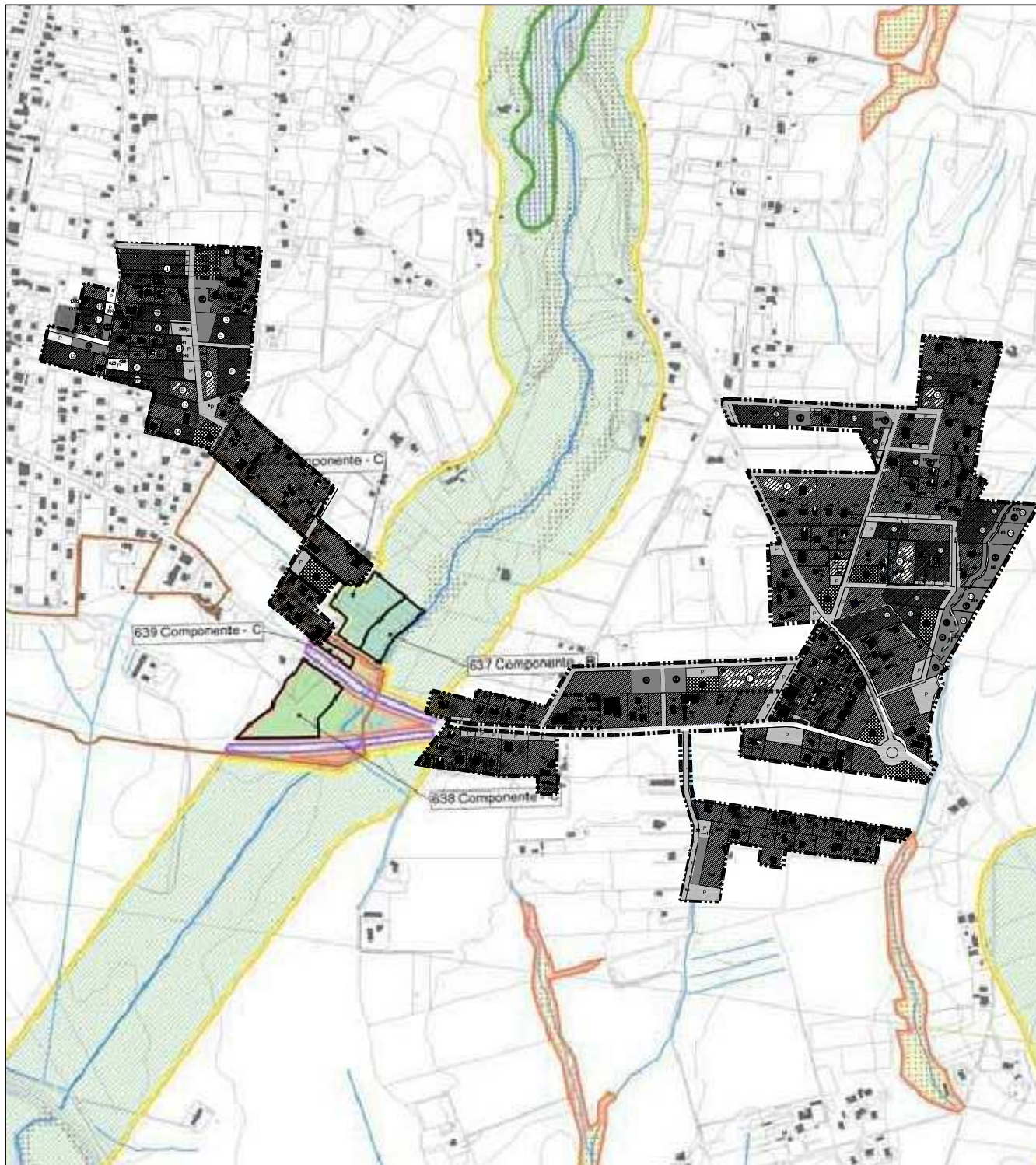
- SERVIZI
- Verde pubblico e servizi pubblici di livello locale
- Servizi pubblici di livello urbano
- d_i omliteri
- ze aeroporti
- Verde privato attrezzato
- Servizi privati
- Campeggi
- INFRASTRUTTURE PER LA MOBILITÀ
- ferrovie nazionali, metropolitane e in concessione, aree di rispetto
- Metropolitane
- Stazioni
- Strade
- odi di scambio
- Forti
- commerciali
- Pl_n turistici
- INFRASTRUTTURE TECNOLOGICHE
- Infrastrutture tecnologiche
- Confine comunale

PIANO REGOLATORE GENERALE

Del App.C.C. n°33 DEL 19\20 marzo 2003
 con. Del. C.C. n° 64 del 21\22 marzo 2006

RETE ECOLOGICA - FOGLIO 4*.04

SCALA 1:5.000



<p>STRUTTURA DELLA RETE ECOLOGICA (art. 66, art.10-NTA)</p> <ul style="list-style-type: none"> Componente primaria (A) Componente primaria (A)- aree da definire in sede di attuazione degli strumenti esecutivi Componente secondaria (B) Componente secondaria (B)- aree da definire in sede di attuazione degli strumenti esecutivi Componente di completamento (C) Componente di completamento (C)- aree da definire in sede di attuazione degli strumenti esecutivi 	<p>CITTA' CONSOLIDATA</p> <ul style="list-style-type: none"> Verde privato Programmi integrati 									
<p>COMPONENTI DELLA RETE ECOLOGICA</p> <p>DA SISTEMI E REGOLE</p> <p>SISTEMA AMBIENTALE</p> <p>ACQUE</p> <ul style="list-style-type: none"> Laghi Reticolo idrografico principale Reticolo idrografico secondario <p>PARCHI</p> <ul style="list-style-type: none"> Parchi istituiti e tenuta di Castel Porziano Parchi agricoli comunali <p>AGRO ROMANO</p> <ul style="list-style-type: none"> Aree agricole 	<p>CITTA' DA RISTRUTTURARE</p> <ul style="list-style-type: none"> Programmi integrati Proposte programmi di Recupero urbano (art.11, L. 493/93) Individuazione dei nuclei di edilizia ex abusiva da recuperare <p>CITTA' DELLA TRASFORMAZIONE</p> <ul style="list-style-type: none"> Ambiti di trasformazione ordinaria Ambiti a pianificazione particolareggiata definita <p>PROGETTI STRUTTURANTI</p> <ul style="list-style-type: none"> Centralità urbane e metropolitane a pianificazione definita da pianificare <p>AMBITI DI RISERVA</p> <ul style="list-style-type: none"> Ambiti di riserva a trasformabilità vincolata 									
<p>SISTEMA DEI SERVIZI E DELLE INFRASTRUTTURE</p> <p>SERVIZI</p> <ul style="list-style-type: none"> Verde pubblico e servizi pubblici di livello locale - localizzazione prescrittiva / localizzazione indicativa Verde privato attrezzato - localizzazione prescrittiva / localizzazione indicativa <p>SISTEMA INSEDIATIVO</p> <p>CITTA' STORICA</p> <ul style="list-style-type: none"> Centro archeologico monumentale Ville storiche Spazi aperti Spazi verdi privati di valore storico-morfologico - ambientale Ambiti di valorizzazione 	<p>DALLA CARTA DELL'USO DEL SUOLO E DELLE FISIONOMIE VEGETAZIONALI Università degli Studi di Roma "La Sapienza" Facoltà di Biologia - Dipartimento di Biologia vegetale Prof. Carlo Biasi</p> <p>TERRITORI BOSCATI E AMBIENTI SEMI-NATURALI</p> <ul style="list-style-type: none"> Boschi Cespuglieti Filari alberati Fascia di rispetto della Tenuta di Castelporziano <p>Modifiche ed integrazioni della struttura della Rete ecologica</p> <ul style="list-style-type: none"> Componente A, B, C Componente A, B, C, da definire in sede di attuazione degli strumenti esecutivi 									
	<table border="1" style="width: 100%; text-align: center;"> <tr> <td>01</td> <td>02</td> <td></td> </tr> <tr> <td>03</td> <td>04</td> <td>05</td> </tr> <tr> <td>08</td> <td>09</td> <td>10</td> </tr> </table>	01	02		03	04	05	08	09	10
01	02									
03	04	05								
08	09	10								

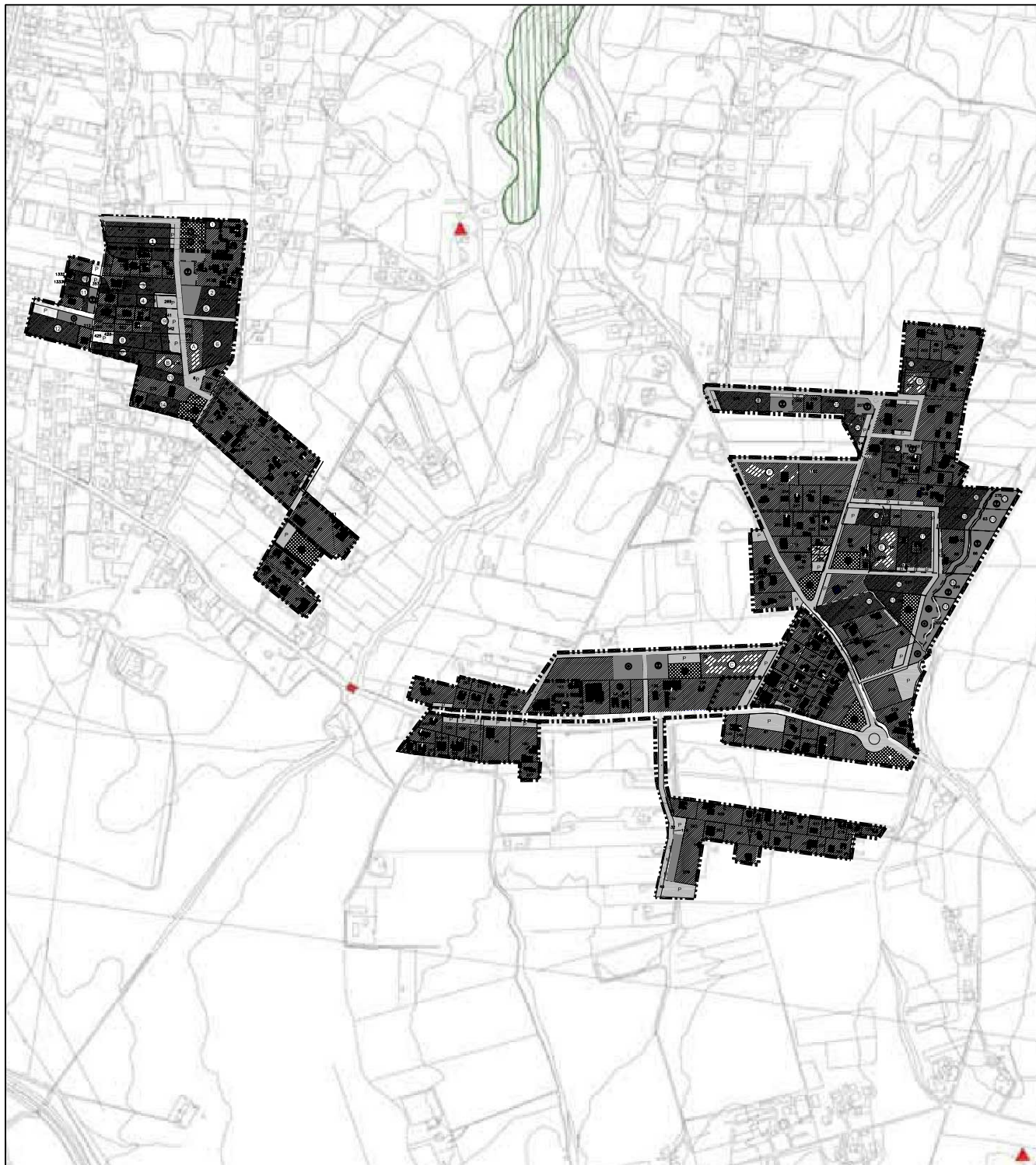
PIANO REGOLATORE GENERALE

Del App.C.C. n°33 DEL 19/20 marzo 2003

CARTA PER LA QUALITA' -

FOGLIO G1.04

SCALA 1:5.000



MORFOLOGIE DEGLI IMPIANTI URBANI	
Morfologie dei tessuti di origine medievale	
	Tessiti medievali condizionati da preesistenti edifici speciali di epoca romana
	Tracciati rinascimentali e moderni di ristrutturazione urbanistica
Morfologie degli impianti urbani dell'espansione otto-novecentesca	
	Impianti con progetto unitario e disegno urbano a struttura geometrica regolare
	Impianti con progetto unitario e disegno urbano a struttura irregolare
Morfologie degli impianti urbani moderni	
	Tessiti caratterizzati dall'impianto volumetrico degli edifici
	Tessiti o porzioni di tessuto caratterizzati dal rapporto fra tracciati, occupazione del suolo e/o qualità degli spazi aperti
	Comprensori a carattere estensivo, di case unifamiliari isolate o aggregate
	Nuovi isolati di interesse storico-ambientale
ELEMENTI DEGLI SPAZI APERTI	
Strade e viali	
	Con caratteristiche di tracciati ordinatori con alto grado di identità alla scala urbana
	Con caratteristiche di tracciati ordinatori con alto grado di identità alla scala della parte urbana
	Piazze e larghi con alto grado di identità
	Filariboreali
	Con essenze di pregio
	Con essenze comuni
	Alberi monumentali
	Principali emergenze geologiche
EDIFICI CON TIPOLOGIA EDILIZIA SPECIALE	
Ad impianto nodale	
EC	Edificio per il culto
SP	Edificio per spettacoli e manifestazioni pubbliche
AS	Edificio per attività e manifestazioni sportive
TE	Teatro
PD	Padiglione
CP	Capannone
SF	Stazione ferroviaria
Pertinenza	
Residenziali speciali	
PA	Piazza gentile
CA	Case
VI	Via
Pertinenza	
Ad impianto seriale	
CO	Convento
RC	Residenza collettiva
US	Edificio per servizi ed uffici
AL	Albergo
OS	Ostello
CR	Carcere
CA	Caserna
SC	Scuola
AC	Accademia
Pertinenza	
Ad impianto seriale complesso	
AP	Edificio per Pubblica Amministrazione
EM	Edificio per attività espositive e museali
IC	Edificio industriale complesso
GM	Grande magazzino
Pertinenza	
Ad impianto singolare	
FD	Forte
ME	Milano
TR	Torre
MR	Mura
CT	Castello
Pertinenza	
Giardini e parchi di pertinenza delle ville storiche	
EDIFICI E COMPLESSI EDILIZI MODERNI	
	Edifici di archeologia industriale
	Complessi di edifici di rilevante interesse architettonico, urbano o ambientale
	Opere di rilevante interesse architettonico o urbano
	Complessi specialistici di rilevante interesse urbano
PREESISTENZE ARCHEOLOGICO-MONUMENTALI	
Preesistenze visibili	
	Preesistenze visibili di dimensioni superiori a due metri
	Preesistenze visibili di dimensioni inferiori a due metri
	Preesistenze visibili certe da perimetrare
	Ingressi a ipogei e catacombe
	Catacombe (dati forniti da Pontificia Commissione di Archeologia Sacra)
	Preesistenze certe nel sottosuolo (dati forniti da Soprintendenza Archeologica di Roma, Soprintendenza Archeologica di Ostia Antica, Soprintendenza Archeologica per l'Etruria Meridionale)
	Preesistenze certe nel sottosuolo da perimetrare (dati forniti da Soprintendenza Archeologica di Roma, Soprintendenza Archeologica di Ostia Antica, Soprintendenza Archeologica per l'Etruria Meridionale)
	Preesistenze visibili di dimensioni superiori a due metri collocate in posizione diversa da quella originale
	Preesistenze visibili di dimensioni inferiori a due metri collocate in posizione diversa da quella originale
	Preesistenze da accertare (elementi contenuti nell'allegato G al "Piano delle Certezze", delibera n. 32 del 29-05-97, da localizzare e cartografare)
	Centro Archeologico Monumentale
	Parchi istituiti e tenuta di Castel Porziano
DEPOSITO ARCHEOLOGICO E NATURALE NEL SOTTOSUOLO	
	Indagini archeologiche documentate
	Indagini geostitiche documentate
LOCALI E ATTIVITA' DI INTERESSE STORICO ARTISTICO, CULTURALE	
	Negozi storici elencati nell'elaborato G2 "Guida per la qualità degli interventi"
AGLI ELEMENTI CARTOGRAFATI SONO ASSOCIATI DATI DESCRITTIVI, IMMAGINI E VIDEO ORGANIZZATI IN UN SISTEMA INFORMATIVO TERRITORIALE	

PIANO REGOLATORE GENERALE

Del App.C.C. n°33 DEL 19\20 marzo 2003

SISTEMA DELLE INFRASTRUTTURE TECNOLOGICHE - FOGLIO G5.02

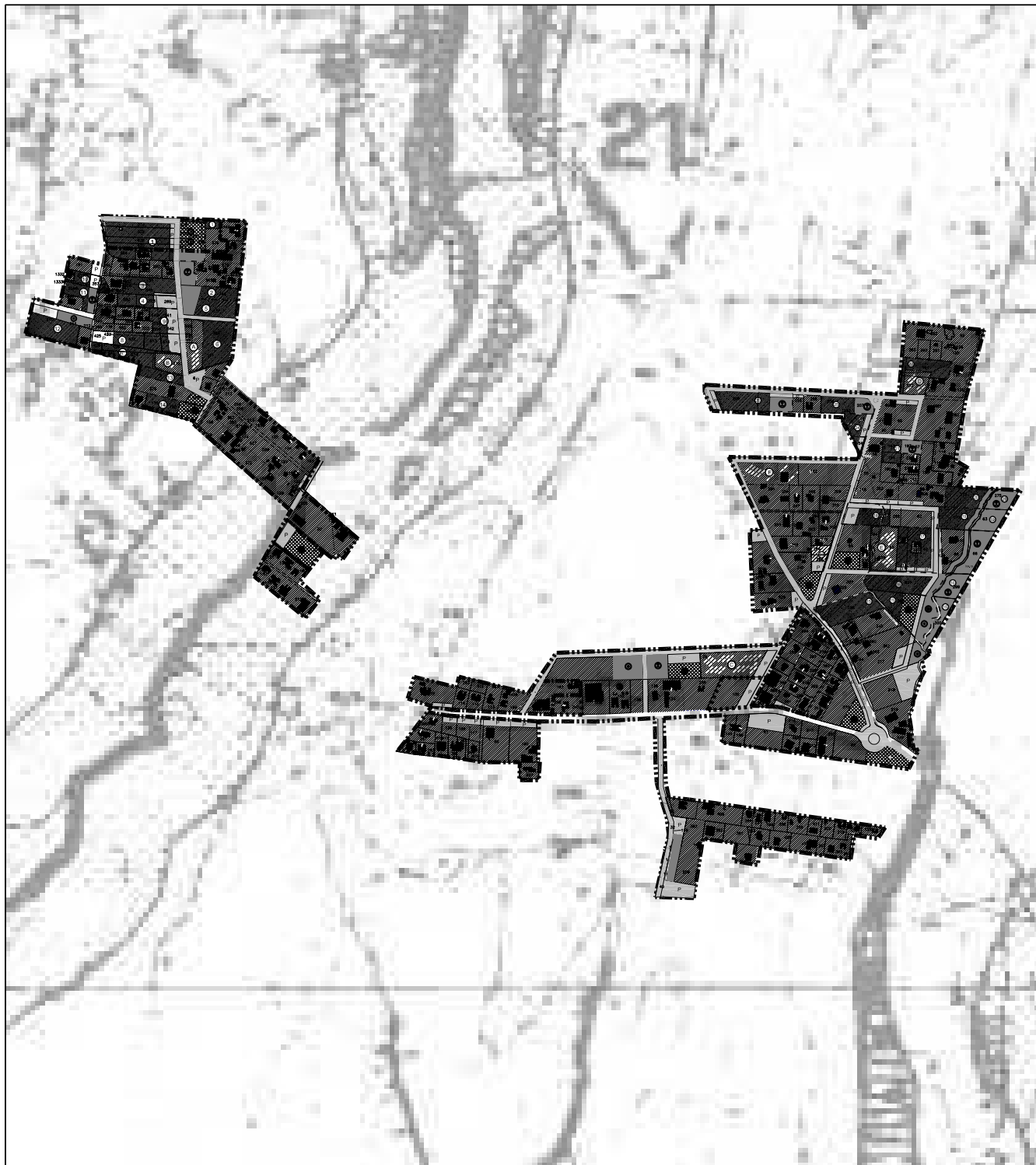
SCALA 1:5.000



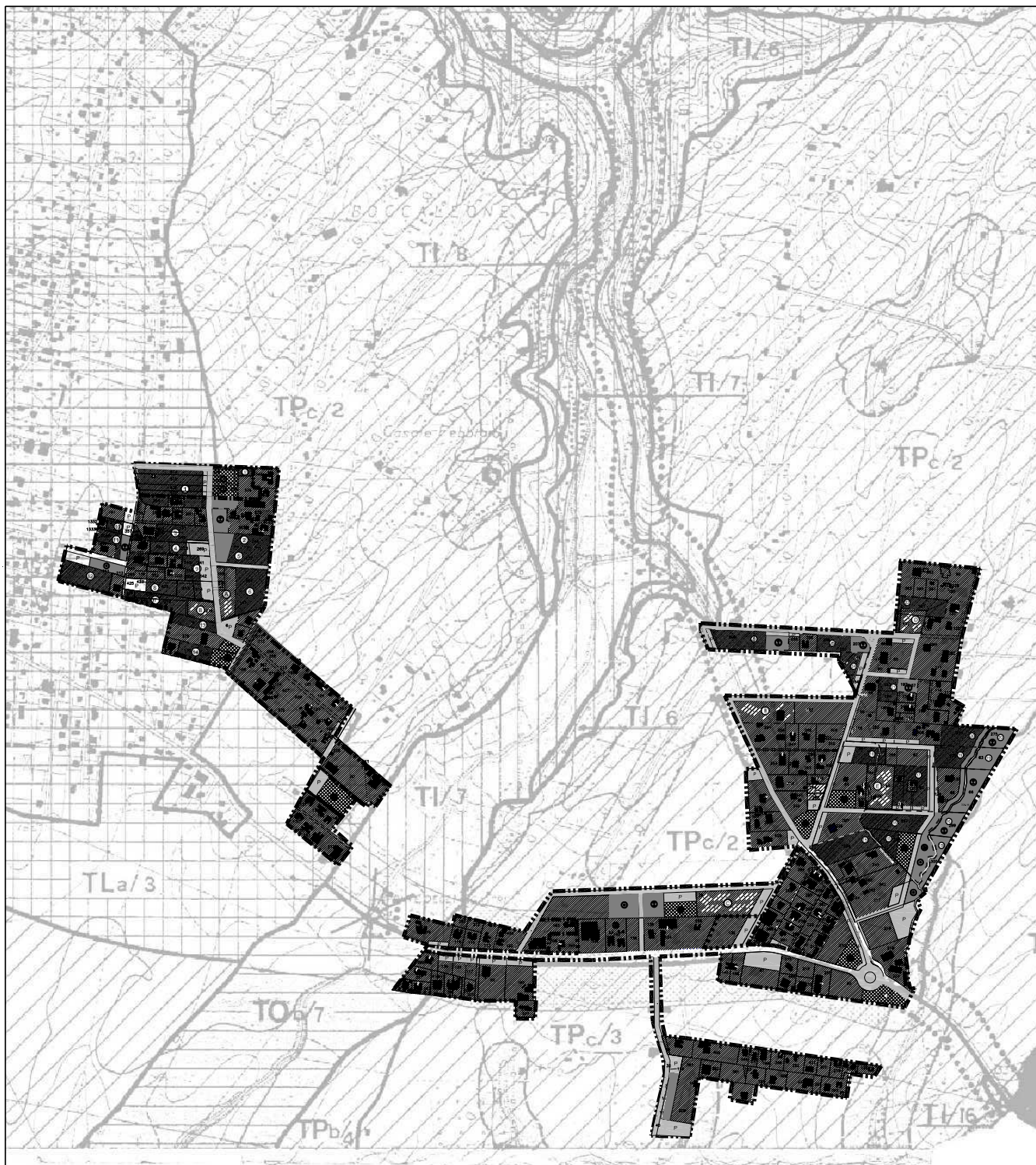
-----	Confine comunale
INFRASTRUTTURE A RETE DI SUPERFICIE	
---	Linee aeree esistenti e in corso di realizzazione
---	Linee aeree programmate
AREE TECNOLOGICHE	
PERIMETRO DELLE AREE	
[]	Esistenti
[]	Programmate
DISTRIBUZIONE ENERGIA ELETTRICA	
oe	Centrali elettriche esistenti e in corso di realizzazione
oe	Centrali elettriche programmate
IMPANTI DI DEPURAZIONE	
de	Depuratori esistenti e in corso di realizzazione
de	Depuratori programmati
TRATTAMENTO DEI RIFIUTI	
ih	Inceneritore
it	Impianti di trattamento
as	A.I.A.
di	Discariche
rt	Rottamatori
TELECOMUNICAZIONE	
at	Antenne di trasmissione
tt	Torri Tecnologiche
DISCIPLINA DEGLI INTERVENTI DI AMBIENTAZIONE	
[]	Arete d'ambientazione delle infrastrutture tecnologiche Realizzazione di interventi di permeazione di risorse arboree e di fasce boschive con cui ridare l'aspetto paesaggistico, acustico e atmosferico delle infrastrutture tecnologiche esistenti o programmate (Laboratori, Inceneritori, impianti per il trattamento dei rifiuti solidi, discariche, centri per la rottamazione).
[]	Interventi di salvaguardia volti a ridurre l'impatto delle infrastrutture Previsione di fasce di rispetto in corrispondenza delle linee di media e alta tensione e in misura tale da ridurre i conflitti con le indicazioni maggiormente caute in materia di elettrosmog.
[]	Interventi d'ambientazione in aree densamente urbanizzate Realizzazione di una serie di misure di compensazione/qualificazione attraverso la riduzione di progetti di riurbanizzazione con cui mitigare l'impatto d'impianti e/o ripetitori in aree interessate da programmi e/o piani di trasformazione urbanistica.
[]	Ambiti interessati dalla eliminazione di detrattori ambientali Realizzazione di interventi di intervento delle linee elettriche di media e alta tensione e spostamenti di edifici radioelettrici e di altri impianti tecnologici incompatibili con le destinazioni d'uso delle aree circostanti.
[]	Arete d'ambientazione delle infrastrutture tecnologiche da definire nell'ambito di strumenti di progettazione unitaria Aree nelle quali gli interventi di ambientazione dovranno essere definiti nell'ambito della progettazione.

PIANI TERRITORIALI PAESISTICI PP.TT.PP. - Ambito territoriale n° 15 Rilievo dei vincoli paesistici E1-A

SCALA 1:5.000



0000	CONFINE DI REGIONE
.....	CONFINE DI COMUNE
●●●●●	CONFINE DI PTC
	1 TERRITORI COSTIERI COMPRESI IN UNA FASCIA DI ML. 300 DALLA LINEA DI BATTIGIA -PUNTO A) ART.1 L. 431/85.
	2 TERRITORI CONTERMINI AI LAGHI COMPRESI IN UNA FASCIA DI ML. 300 DALLA LINEA DI BATTIGIA -PUNTO B) ART.1 L. 431/85
	FIUMI TORRENTI E CORSI D'ACQUA ISCRITTI NEGLI ELENCHI DI CUI AL T.U. APPROVATO CON R.D. 1775/37 -PUNTO C) ART.1 L. 431/85
	MONTAGNE PER LA PARTE ECCEDENTE I ML. 1200 S.L.M. -PUNTO D) ART.1 L.431/85
	PARCHI E RISERVE NAZIONALI E REGIONALI NONCHÉ I TERRITORI DI PROTEZIONE INTERNA -PUNTO F) ART.1 L. 431/85
	TERRITORI COPERTI DA BOSCHI E FORESTE O SOTTOPOSTI A VINCOLI DI RIMBOSCHIMENTO -PUNTO G) ART.1 L. 431/85
	ZONE UMIDE INCLUSE NELL'ELENCO DEL D.P.R. N.448 DEL 13.3.76 -PUNTO I) ART.1 L. 431/85
	ZONE DI INTERESSE ARCHEOLOGICO -PUNTO M) ART.1 L.431/85
	AREE VINCOLATE DA DD. MM. EX LEGE 1089/39: <input type="checkbox"/> A _n : ARCHEOLOGICHE; <input type="checkbox"/> M _n : MONUMENTALI; (2)
	△ C _n : AREE VINCOLATE AI SENSI DELLA L.R. N.68
	AREE SOTTOPOSTE A VINCOLO DI INEDIFICABILITA' TEMPORANEA AI SENSI DEGLI ARTT.1 TER E 1 QUINQUES DELLA LEGGE 431/85
	AREE GIÀ SOTTOPOSTE A VINCOLO PAESAGGISTICO EX LEGE 1497/39
---	PERIMETRO AREA NON INDAGATA
NOTE: 1) LA DESCRIZIONE DEI VINCOLI ESISTENTI VA INTEGRATA CON LA DESCRIZIONE CONCERNENTE LE AREE GRAVATE DA USO CIVICO	
2) PER LE AREE NON VINCOLATE VED. TAV. D4	



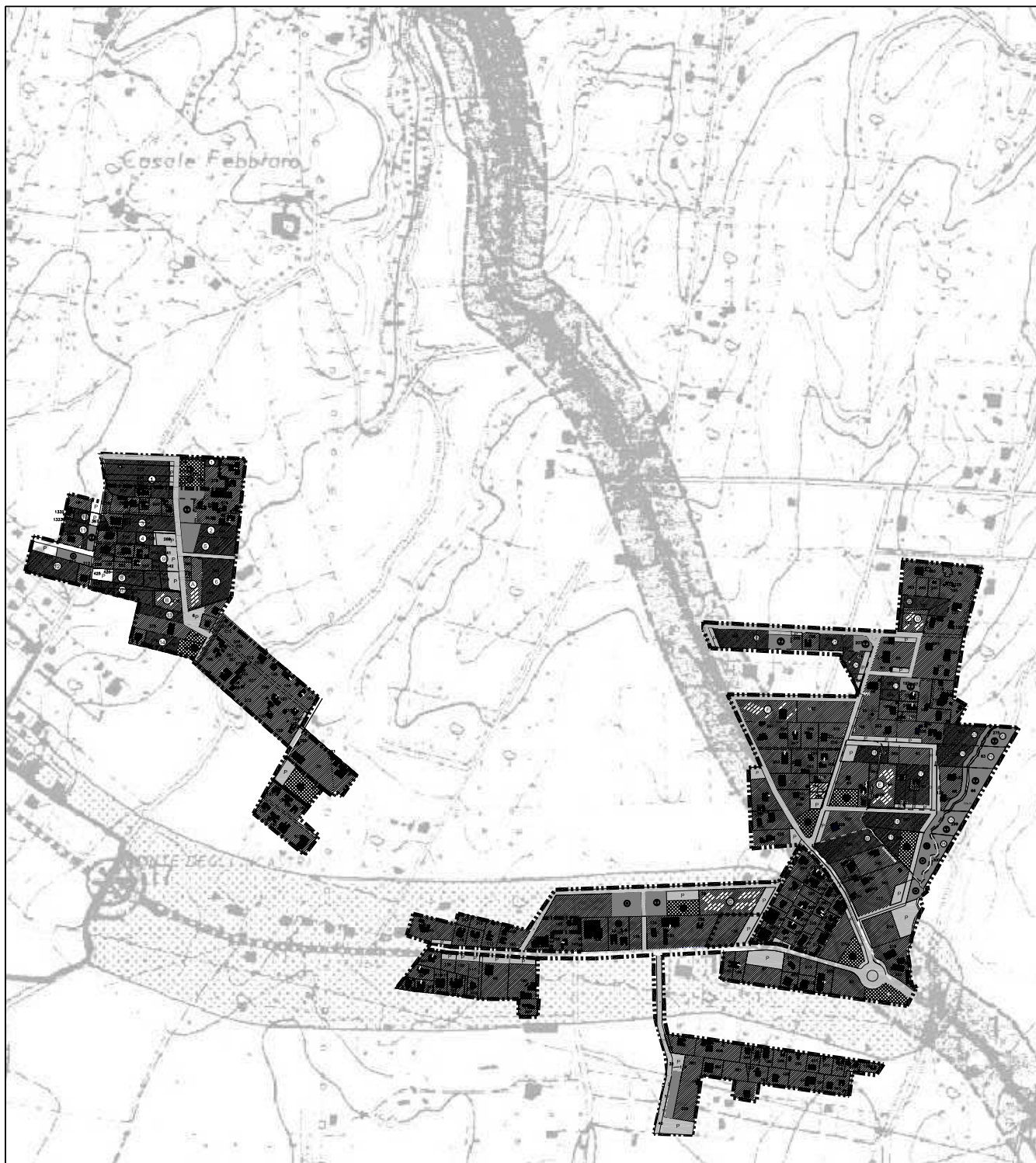
PIANI TERRITORIALI PAESISTICI

PP.TT.PP.-Ambito territoriale n°15\7

Classificazione delle aree ai fini della tutela - E3-7a

SCALA 1:5.000

LEGENDA	
CONFINE DI PIANO TERRITORIALE DI COORDINAMENTO N. 15	●●●●
CONFINE DEL PERIMETRO DI PIANO TERRITORIALE PAESISTICO 15/7	— — — —
AREE DI RISPETTO	
AREE DI RISPETTO DEI BENI D'INTERESSE ARCHEOLOGICO	[]
AREE DI RISPETTO PREVENTIVO DEI BENI D'INTERESSE ARCHEOLOGICO	[]
AREE DI RISPETTO DEI BENI D'INTERESSE STORICO MONUMENTALE	[]
AREE DI RISPETTO DEI BENI D'INTERESSE NATURALISTICO	[]
ZONE DI TUTELA	
ZONE DI TUTELA INTEGRALE	[TI]
ZONE DI TUTELA PAESAGGISTICA	
SOTTOZONA TP a TUTELA DEI MARGINI, DEI CRINALI E DELLE EMERGENZE PANORAMICHE	[TP a]
SOTTOZONA TP b TUTELA DEI PAESAGGI AGRARI DI GRANDE ESTENSIONE	[TP b]
SOTTOZONA TP c TUTELA DEI PAESAGGI AGRARI DI MEDIA ESTENSIONE	[TP c]
SOTTOZONA TP d TUTELA DEI PAESAGGI AGRARI IN CORSO DI TRASFORMAZIONE	[TP d]
SOTTOZONA TP e TUTELA DEI PAESAGGI SEMIRURALI	[TP e]
ZONE DI TUTELA ORIENTATA	
SOTTOZONA TO a TUTELA ORIENTATA ALLA RIQUALIFICAZIONE DEI PERCORSI	[TO a]
SOTTOZONA TO b TUTELA ORIENTATA ALLA RIQUALIFICAZIONE DEI SISTEMI IDRO-MORFOLOGICI VEGETAZIONALI	[TO b]
SOTTOZONA TO c TUTELA ORIENTATA AL RIPRISTINO E ALLA VALORIZZAZIONE DEI SISTEMI STORICO-ARCHEOLOGICI	[TO c]
SOTTOZONA TO d TUTELA ORIENTATA AL RESTAURO AMBIENTALE	[TO d]
ZONE DI TUTELA LIMITATA	
SOTTOZONA TL a TUTELA LIMITATA CON TRASFORMAZIONI CONFORMI AGLI STRUMENTI URBANISTICI VIGENTI	[TL a]
SOTTOZONA TL b TUTELA LIMITATA CON TRASFORMAZIONI SOTTOPOSTE A PRESCRIZIONI PARTICOLARI	[TL b]
PERCORSI PANORAMICI	○ ○ ○ ○
PUNTI DI BELVEDERE	✳



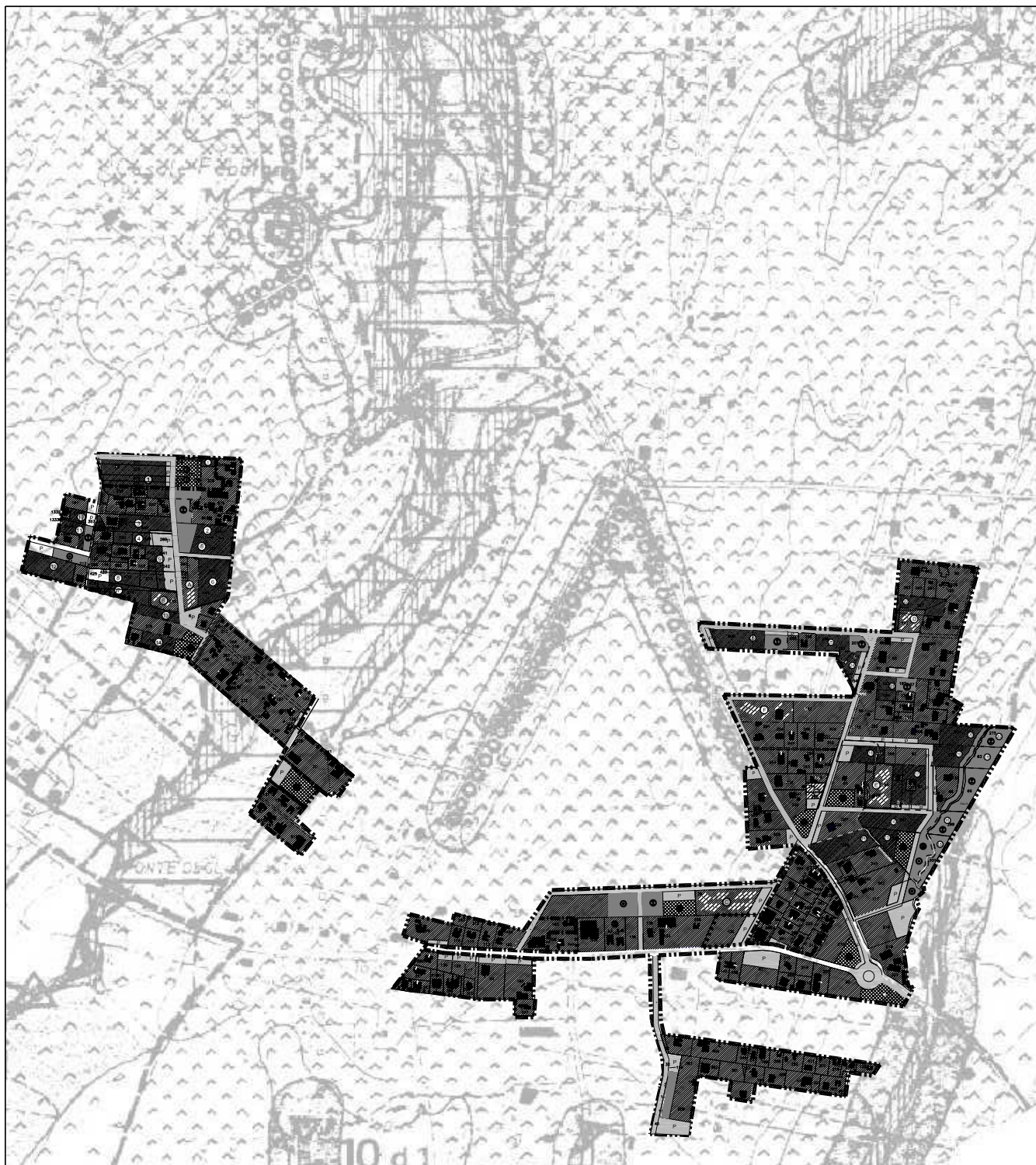
PIANI TERRITORIALI PAESISTICI

PP.TT.PP.-Ambito territoriale n°15\7

Beni d'interesse archeologico e storico monumentale - E3-7a.bis

SCALA 1:5.000

LEGENDA		
CONFINE DI PIANO TERRITORIALE DI COORDINAMENTO N°15		●●●●
CONFINE DI PIANO TERRITORIALE PAESISTICO N°15/7		— — — —
ZONE COMPRESSE IN P.P.A.		▨▨▨▨
ZONE OMOGENEE A B		▨▨▨▨
BENI D'INTERESSE ARCHEOLOGICO DI NOTEVOLI CONSISTENZA E/O ESTENSIONE, STATO DI CONSERVAZIONE E VALORE PAESAGGISTICO		
ESTENSIONE AREALE		■ ■ ■ ■
ESTENSIONE LINEARE	PERCORSI:	— — — —
	ACQUEDOTTI:	□ — □ — □ — □ —
ELEMENTO ISOLATO		□
BENI D'INTERESSE ARCHEOLOGICO DI LIMITATI CONSISTENZA E/O ESTENSIONE, STATO DI CONSERVAZIONE E VALORE PAESAGGISTICO		
ESTENSIONE AREALE		■ ■ ■ ■
ESTENSIONE LINEARE	PERCORSI:	● ● ● ●
	ACQUEDOTTI:	□ — □ — □ — □ —
	CUNICOLI:	○ ○ ○ ○
ELEMENTO ISOLATO		□
BENI D'INTERESSE ARCHEOLOGICO DI NON COMPROVATA ESISTENZA ED ESTENSIONE O GRAVEMENTE COMPROMESSI		
ESTENSIONE AREALE		■ ■ ■ ■
ESTENSIONE LINEARE	PERCORSI:	— — — —
	ACQUEDOTTI:	□ — □ — □ — □ —
BENI D'INTERESSE STORICO-MONUMENTALE D'ETA' MEDIOEVALE E MODERNA DI NOTEVOLI CONSISTENZA E/O STATO DI CONSERVAZIONE E VALORE PAESAGGISTICO		
ESTENSIONE AREALE		■ ■ ■ ■
ESTENSIONE LINEARE	PERCORSI:	● ● ● ●
	ACQUEDOTTI:	○ — ○ — ○ — ○ —
ELEMENTO ISOLATO		○
	MANUFATTI SU STRUTTURE ANTICHE VISIBILI	* *
BENI D'INTERESSE STORICO-MONUMENTALE D'ETA' MEDIOEVALE E MODERNA DI LIMITATA CONSISTENZA E VALORE PAESAGGISTICO O GRAVEMENTE COMPROMESSI O NON COMPROVATI		
ESTENSIONE AREALE		■ ■ ■ ■
ESTENSIONE LINEARE	PERCORSI:	— — — —
	ACQUEDOTTI:	○ — ○ — ○ — ○ —
ELEMENTO ISOLATO		○
BENI D'INTERESSE STORICO-MONUMENTALE D'ETA' CONTEMPORANEA		
ESTENSIONE AREALE		■ ■ ■ ■
ELEMENTO ISOLATO		△
AMBITI DI RISPETTO		
AMBITO DI RILEVANTE INTERESSE ARCHEOLOGICO		▨▨▨▨
AMBITO DI RILEVANTE INTERESSE STORICO-MONUMENTALE		▨▨▨▨
AREE DI RISPETTO		▨▨▨▨
AREA DI RISPETTO DEI BENI D'INTERESSE ARCHEOLOGICO		▨▨▨▨
AREA DI RISPETTO PREVENTIVO DEI BENI D'INTERESSE ARCHEOLOGICO		▨▨▨▨
AREA DI RISPETTO DEI BENI D'INTERESSE STORICO-MONUMENTALE D'ETA' MEDIOEVALE E MODERNA		▨▨▨▨



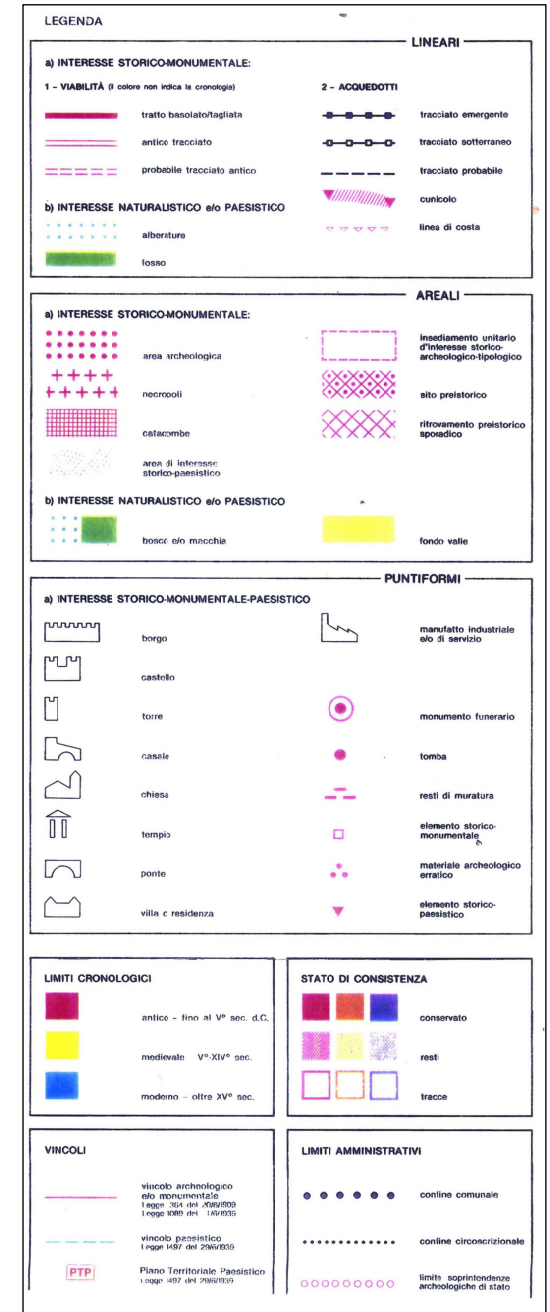
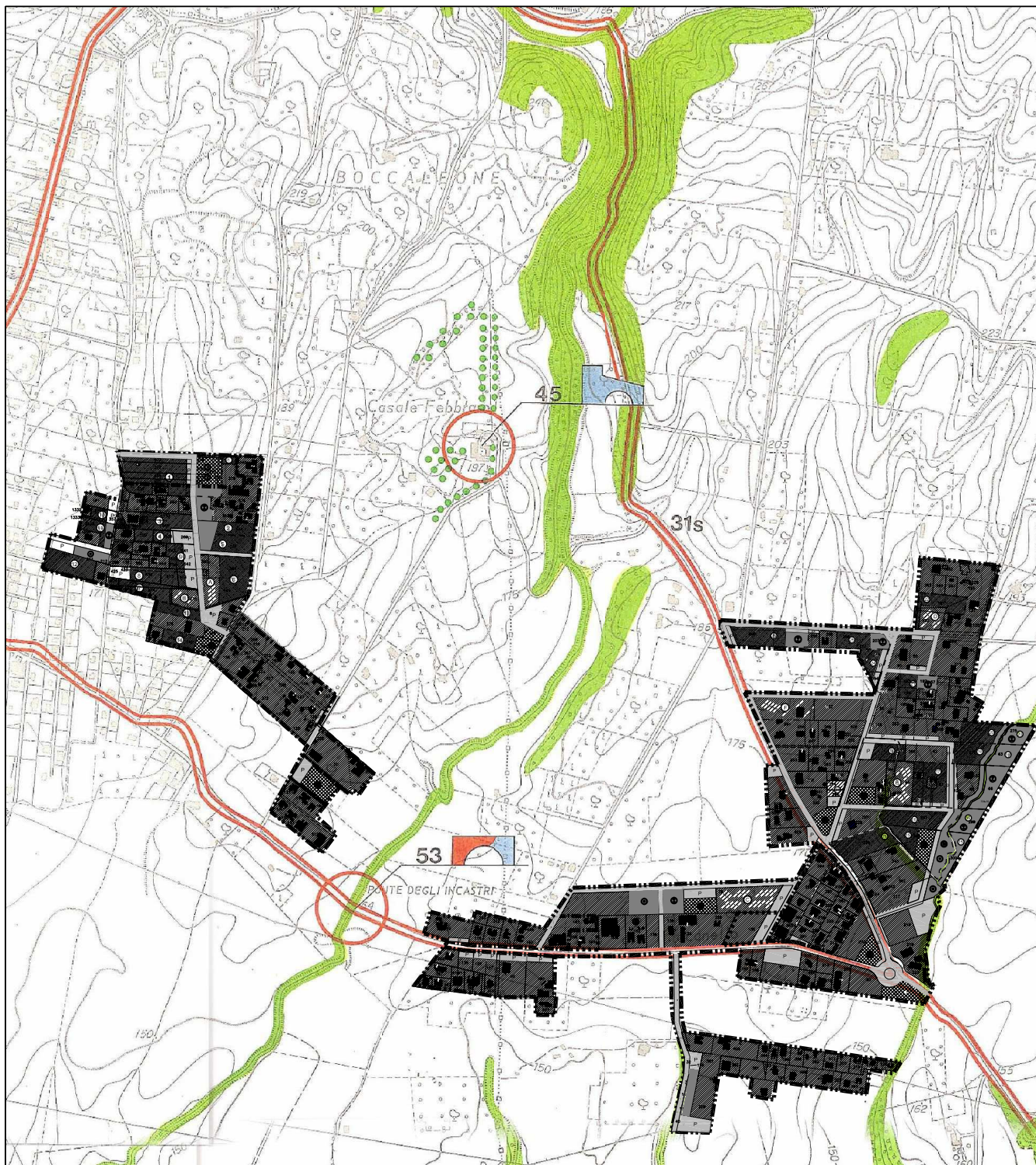
PIANI TERRITORIALI PAESISTICI
 PP.TT.PP.-Ambito territoriale n°15\7
 Beni d'interesse ambientale e di tipo
 geomorfologico, naturalistico e
 paesistico - E3-7a.ter

SCALA 1:5.000

LEGENDA		
CONFINE DI PIANO TERRITORIALE DI COORDINAMENTO N° 15		●●●●
CONFINE DI PIANO TERRITORIALE PAESISTICO N° 15/7		▬▬▬▬
ZONE COMPRESSE IN P.P.A.		▨▨▨▨
ZONE OMOGENEE A B		▨▨▨▨
BENI D'INTERESSE AMBIENTALE DI NOTEVOLI CONSISTENZA E/O ESTENSIONE, CONTINUITA', OMOGENEITA', STATO DI CONSERVAZIONE E VALORE PAESAGGISTICO		
VEGETAZIONE NATURALE SPONTANEA		▨▨▨▨
FILARI E GRUPPI ARBOREI ISOLATI DI ESSENZE PREGIATE		○●○●○●
CORSI D'ACQUA D'INTERESSE IDROGRAFICO, GEOMORFOLOGICO E NATURALISTICO		◁▷
SORGENTI (TERMOMINERALI E MINERALIZZATE)		□
SINGOLARITA' GEOLOGICHE	GROTTE O CAVITA' NATURALI	◐
	LOCALITA' FOSSILIFERE	☼
	EMERGENZE GEOMORFOLOGICHE	●●●●
CASCADE		▬▬▬▬
VILLE, PARCHI E GIARDINI		▨▨▨▨
BENI D'INTERESSE AMBIENTALE DI MEDIA CONSISTENZA E/O ESTENSIONE, CONTINUITA', OMOGENEITA', STATO DI CONSERVAZIONE E VALORE PAESAGGISTICO		
VEGETAZIONE NATURALE SPONTANEA		▨▨▨▨
FILARI E GRUPPI ARBOREI ISOLATI		○●○●○●
CORSI D'ACQUA		◁▷
SORGENTI		□
SINGOLARITA' GEOLOGICHE	GROTTE O CAVITA' NATURALI	◐
	LOCALITA' FOSSILIFERE	☼
MANUFATTI DI VALORE ESTETICO TRADIZIONALE		○
BENI D'INTERESSE AMBIENTALE DI LIMITATA CONSISTENZA E/O ESTENSIONE, CONTINUITA', OMOGENEITA', STATO DI CONSERVAZIONE E VALORE PAESAGGISTICO		
VEGETAZIONE NATURALE SPONTANEA		▨▨▨▨
CORSI D'ACQUA COMPROMESSI NELL'INTORNO		◁▷
SORGENTI COMPROMESSE NELL'INTORNO		□
VILLE, PARCHI E GIARDINI		▨▨▨▨
AMBITI DI RILEVANTE INTERESSE AMBIENTALE		
BIOTOPICI ED OASI DI RIPOPOLAMENTO		○●○●○●
VALLE INCISA O FORTEMENTE MODELLATA	PENDICI	▨▨▨▨
	FONDOVALLE	▨▨▨▨
AREE CON MEDIA MODELLAZIONE DEL SUOLO		××××
AREE CON DEBOLE O NULLA MODELLAZIONE DEL SUOLO		▨▨▨▨
AMBITI D'INTERESSE AMBIENTALE		
VALLE INCISA O FORTEMENTE MODELLATA	PENDICI	▨▨▨▨
	FONDOVALLE	▨▨▨▨
AREE CON MEDIA MODELLAZIONE DEL SUOLO		××××
AREE CON DEBOLE O NULLA MODELLAZIONE DEL SUOLO		▨▨▨▨
AREE DI RISPETTO		▨▨▨▨
AREE DI RISPETTO DEI BENI D'INTERESSE AMBIENTALE DI TIPO GEOMORFOLOGICO E NATURALISTICO		▨▨▨▨

CARTA STORICA, ARCHEOLOGICA, MONUMENTALE E PAESISTICA DEL SUBURBIO E DELL'AGRO ROMANO

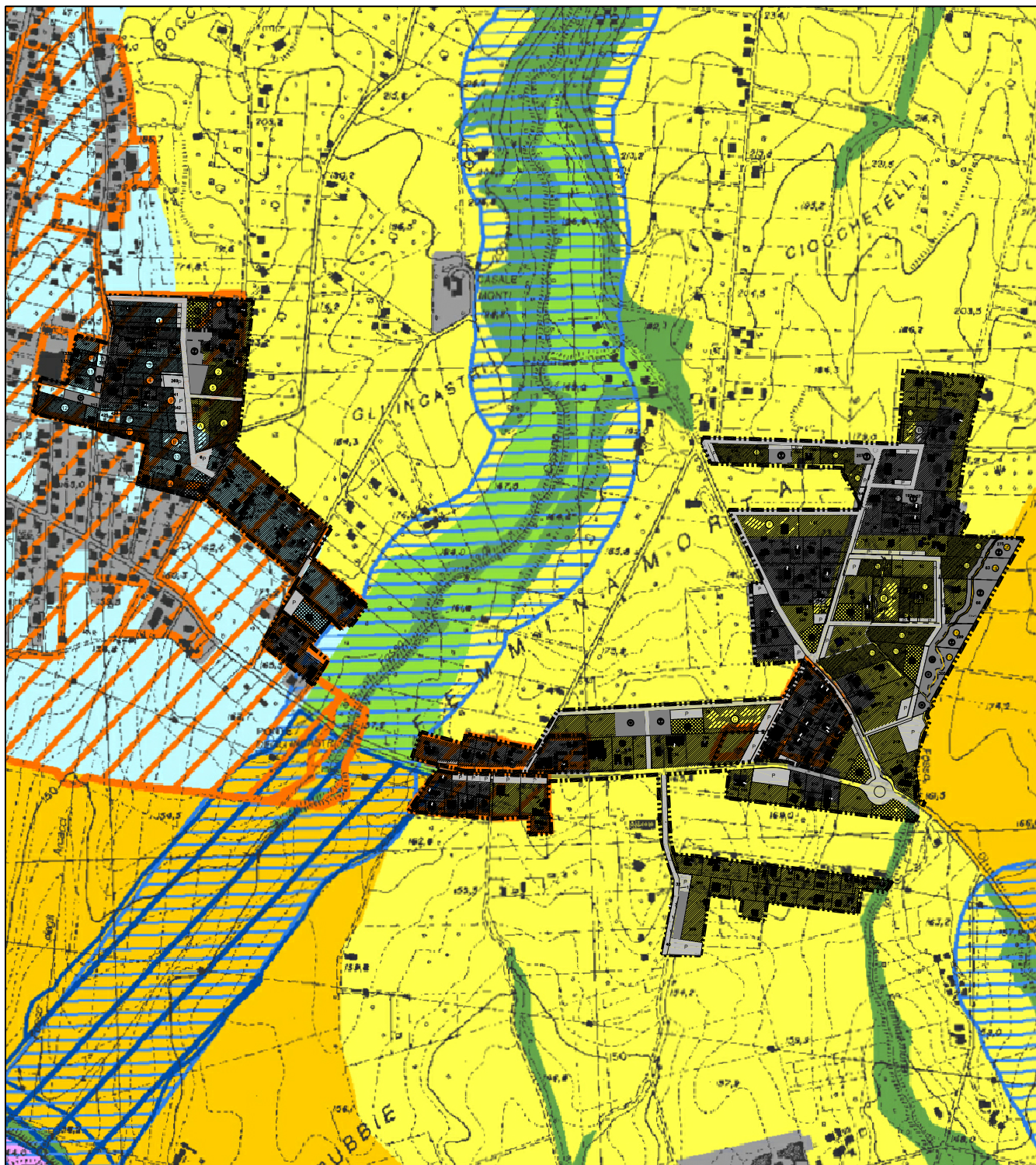
SCALA 1:5.000



PIANO TERRITORIALE PAESISTICO REGIONALE (P.T.P.R.): ROMA

Tav. A - SISTEMI ED AMBITI DEL PAESAGGIO

SCALA 1:5.000



Sistema del Paesaggio Naturale

	Paesaggio Naturale
	Paesaggio Naturale di Continuità
	Paesaggio Naturale Agrario
	Fascia di rispetto delle coste marine, lacuali e dei corsi d'acqua

Sistema del Paesaggio Agrario

	Paesaggio Agrario di Rilevante Valore
	Paesaggio Agrario di Valore
	Paesaggio Agrario di Continuità

Sistema del Paesaggio Insediativo

	Paesaggio dei Centri e Nuclei Storici con relativa fascia di rispetto di 150 metri
	Parchi, ville e giardini storici
	Paesaggio degli Insedimenti Urbani
	Paesaggio degli Insedimenti in Evoluzione
	Paesaggio dell'Insedimento Storico Diffuso
	Reti Infrastrutture e Servizi

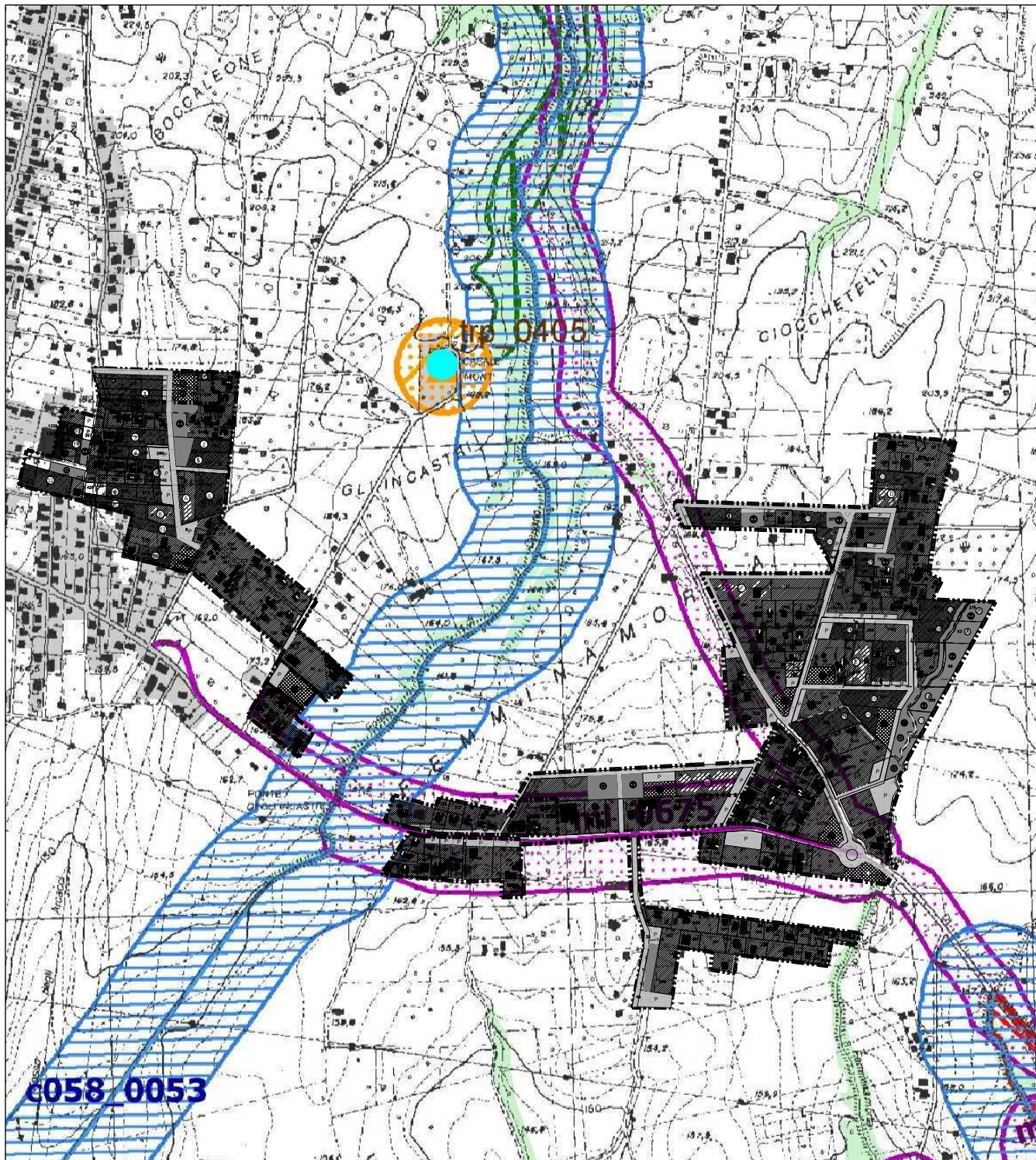
	Ambiti di Recupero e Valorizzazione Paesistica
	Aree o Punti di Visuali

	Proposte comunali di modifica dei PTP vigenti
	Limiti comunali

PIANO TERRITORIALE PAESISTICO REGIONALE (P.T.P.R.): ROMA

Tav. B - BENI PAESAGGISTICI

SCALA 1:5.000



Individuazione degli immobili e delle aree di notevole interesse pubblico L. 9783, art. 141, R. 2498 - art. 134 co. 1 lett. a) Dm 4204 - art. 135 Dm 4204			
SINCOLO DICHIARATIVI	ab058_00	lett. a) di beni singoli naturali, geologici, ville, parchi e giardini	art. 136 Dm 4204
	cb058_00	lett. c) di beni d'insieme - vaste località con valore estetico tradizionale, bellezze panoramiche	art. 136 Dm 4204
	cd058_01	lett. c) beni d'insieme - vaste località per zone di interesse archeologico	art. 136 Dm 4204 art. 13 co. 3 lett. b) L.R. 2498
	cs01_01	proposto di: a) retifica delimita del provvedimento; b) applicazione articolo 143 co.5 lett. b) Dm 4204 c) riferimento alla lettera dell'art. 136 e 142 del Dm 4204 D58: codice ISTAT della provincia 001: numero progressivo	art. 22 co.26 L.R. 2498 art. 143 Dm 4204
	ab058_00		

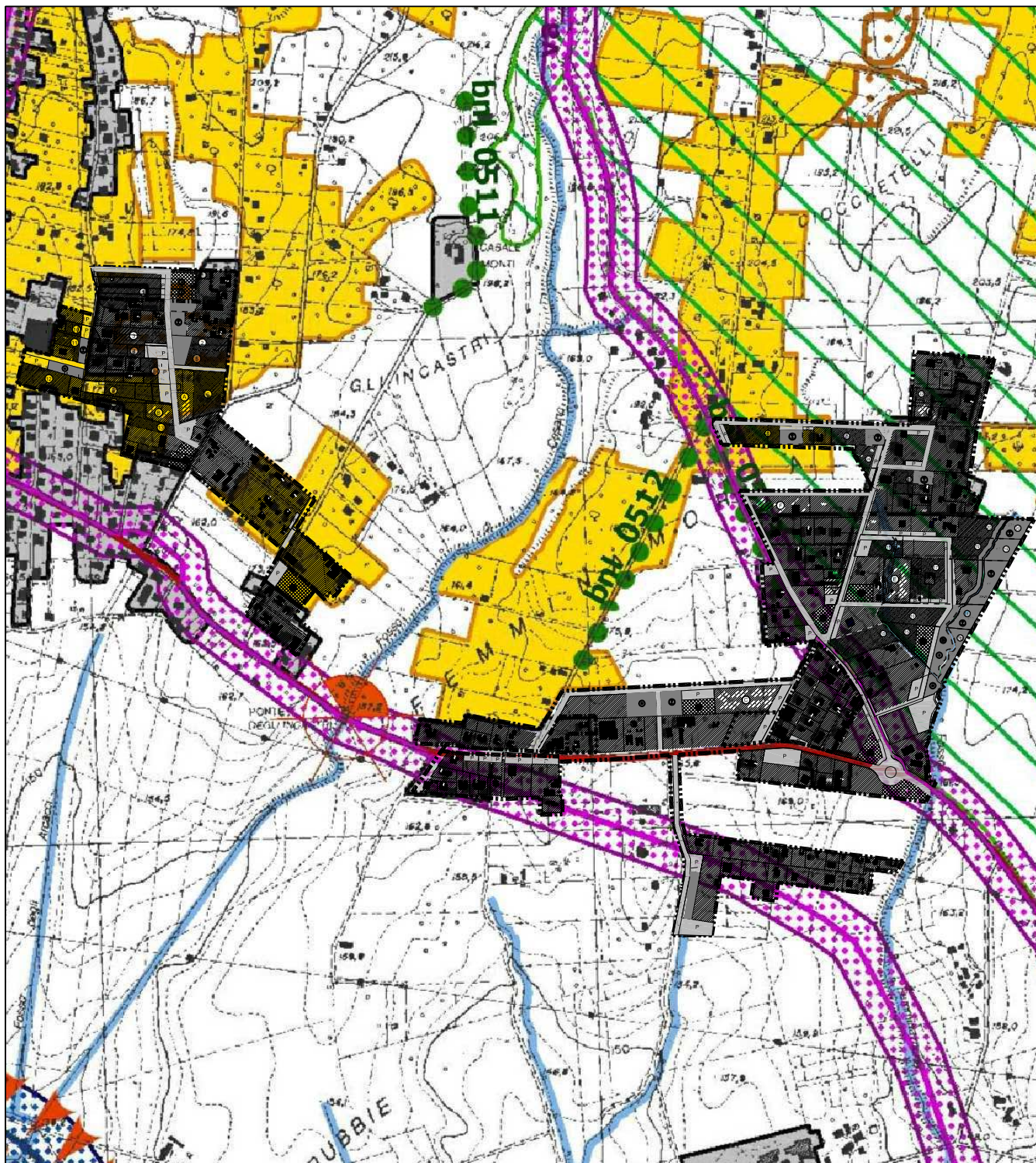
Ricostruzione delle aree tutelate per legge art. 134 co. 1 lett. a) art. 142 co. 1 Dm 4204			
SINCOLO RICOSTRUTTIVO DI LEGGE	ab058_00	a) costa del mare	art. 5 L.R. 2498
	cb058_00	b) costa dei laghi	art. 6 L.R. 2498
	cd058_01	c) corsi delle acque pubbliche	art. 7 L.R. 2498
	db058	d) montagne sopra i 1200 metri (art. 140 e 144 Dm 4204/99 - L.R. 170/83 n.37)	art. 8 L.R. 2498
	fb058_001	f) parchi e riserve naturali	art. 9 L.R. 2498
	g058	g) aree boscate n.b. le aree boscate persone da incendi non sono rappresentate nel presente elaborato	art. 10 L.R. 2498
	h058_00	h) università agrarie e uso civico n.b. gli usi civici non sono integralmente rappresentati nel presente elaborato	art. 11 L.R. 2498
	ib058_001	i) zone umide	art. 12 L.R. 2498
	mb058_00	m) aree di interesse archeologico già individuate	art. 13 co.3 lett. a) L.R. 2498
	nb058_00	n) ambiti di interesse archeologico già individuati	art. 13 co.3 lett. a) L.R. 2498
	mp058_00	o) aree di interesse archeologico già individuate - beni puntuali con fascia di rispetto	art. 13 co.3 lett. a) L.R. 2498
	ip058_00	p) aree di interesse archeologico già individuate - beni lineari con fascia di rispetto	art. 13 co.3 lett. a) L.R. 2498
sigla identificativa	ip058_00	o) riferimento alla lettera dell'art. 136 e 142 del Dm 4204 D58: codice ISTAT della provincia 001: numero progressivo	

Individuazione degli immobili e delle aree tipizzati dal Piano Paesaggistico art. 134 comma 1, lett. c) Dm 4204				
SINCOLO RICOSTRUTTIVO DI PIANO	ba01_001	1) aree agricole identitarie della campagna romana e delle bonifiche agrarie	art. 51 L.R. 3899	
	ca01_001	2) insediamenti urbani storici e territori contemporanei compresi in una fascia delle profondità di 150 metri	art. 59 e 61 L.R. 3899 L.R. 2720/01	
	ta01_001	3) borghi identitari dell'architettura rurale	art. 31 bis L.R. 2498 L.R. 2720/01	
	tp01_001	4) beni singoli identitari dell'architettura rurale e relativa fascia di rispetto di 50 metri	art. 31 bis L.R. 2498 L.R. 2720/01	
	tp01_001	4) beni puntuali diffusi, testimonianza dei caratteri identitari archeologici e storici e relativa fascia di rispetto di 100 metri	art. 13 co.3 lett. a) L.R. 2498	
	lp01_001	5) beni lineari, testimonianza di caratteri identitari archeologici e storici e relativa fascia di rispetto di 100 metri	art. 13 co.3 lett. a) L.R. 2498	
	lc01_001	5) canali delle bonifiche agrarie e relative sponde piedi degli argini per una fascia di 150 metri calano	L.R. 2720/01 art. 7 L.R. 2498	
	tp01_001	6) beni puntuali e lineari diffusi, testimonianza dei caratteri identitari vegetazionali, geomorfologici e carsico-geomorfologici con fascia di rispetto di 50 metri	L.R. 2099	
	sigla identificativa	l_001	l_ sigla della categoria dei beni toccati 001: numero progressivo	

	aree urbanizzate del PPR N.B. si intendono incluse le aree urbanizzate disciplinate dall'accoglimento delle osservazioni su cui art. 21 011 L.2498	
	beni comunali	

PIANO TERRITORIALE PAESISTICO REGIONALE (P.T.P.R.): ROMA Tav. C - BENI DEL PATRIMONIO NATURALE E CULTURALE E AZIONI STRATEGICHE

SCALA 1:25.000



Beni del Patrimonio Naturale	
96.001	Zone a conservazione speciale Siti di interesse nazionale
96.002	Zone a conservazione speciale Siti di interesse regionale
96.003	Zone a protezione speciale Siti di interesse regionale
96.004	Zone a protezione speciale Siti di interesse locale
96.005	Ambiti di protezione delle attività venatorie (Art. 10 della L. n. 392/1978)
96.006	Chiusi Forestali in base al Piano ufficiale della Area Protetta
96.007	Zone a conservazione indiretta
96.008	Schema del Piano Regionale dei Parchi regionali
96.009	Schema del Piano Regionale dei Parchi nazionali
96.010	Parchi, riserve, aree nude costituite dal territorio
96.011	Reticolo idrografico
96.012	Capaci (ambiti paesaggistici e geomorfologici)
96.013	Capaci Paradisi
96.014	Piani idrografici
96.015	Beni della lista del patrimonio mondiale dell'UNESCO (Siti Culturali)
96.016	Beni del patrimonio archeologico nazionale
96.017	Beni del patrimonio archeologico locale (area circoscritta 100 m ²)
96.018	Centri archeologici, abitati
96.019	Visibilità archeologica (Sito di interesse 100 m ²)
96.020	Beni del patrimonio naturalistico paesaggistico (Siti di interesse 100 m ²)
96.021	Beni del patrimonio naturalistico paesaggistico (Siti di interesse 100 m ²)
96.022	Parchi, giardini e ville storiche
96.023	Visibilità in infrastrutture storiche
96.024	Beni vedali
96.025	Beni vedali (Sito di interesse 100 m ²)
96.026	Beni vedali (Sito di interesse 100 m ²)
96.027	Beni vedali (Sito di interesse 100 m ²)
96.028	Beni vedali (Sito di interesse 100 m ²)
96.029	Beni vedali (Sito di interesse 100 m ²)
96.030	Beni vedali (Sito di interesse 100 m ²)
96.031	Beni vedali (Sito di interesse 100 m ²)
96.032	Beni vedali (Sito di interesse 100 m ²)
96.033	Beni vedali (Sito di interesse 100 m ²)
96.034	Beni vedali (Sito di interesse 100 m ²)
96.035	Beni vedali (Sito di interesse 100 m ²)
96.036	Beni vedali (Sito di interesse 100 m ²)
96.037	Beni vedali (Sito di interesse 100 m ²)
96.038	Beni vedali (Sito di interesse 100 m ²)
96.039	Beni vedali (Sito di interesse 100 m ²)
96.040	Beni vedali (Sito di interesse 100 m ²)
96.041	Beni vedali (Sito di interesse 100 m ²)
96.042	Beni vedali (Sito di interesse 100 m ²)
96.043	Beni vedali (Sito di interesse 100 m ²)
96.044	Beni vedali (Sito di interesse 100 m ²)
96.045	Beni vedali (Sito di interesse 100 m ²)
96.046	Beni vedali (Sito di interesse 100 m ²)
96.047	Beni vedali (Sito di interesse 100 m ²)
96.048	Beni vedali (Sito di interesse 100 m ²)
96.049	Beni vedali (Sito di interesse 100 m ²)
96.050	Beni vedali (Sito di interesse 100 m ²)
96.051	Beni vedali (Sito di interesse 100 m ²)
96.052	Beni vedali (Sito di interesse 100 m ²)
96.053	Beni vedali (Sito di interesse 100 m ²)
96.054	Beni vedali (Sito di interesse 100 m ²)
96.055	Beni vedali (Sito di interesse 100 m ²)
96.056	Beni vedali (Sito di interesse 100 m ²)
96.057	Beni vedali (Sito di interesse 100 m ²)
96.058	Beni vedali (Sito di interesse 100 m ²)
96.059	Beni vedali (Sito di interesse 100 m ²)
96.060	Beni vedali (Sito di interesse 100 m ²)
96.061	Beni vedali (Sito di interesse 100 m ²)
96.062	Beni vedali (Sito di interesse 100 m ²)
96.063	Beni vedali (Sito di interesse 100 m ²)
96.064	Beni vedali (Sito di interesse 100 m ²)
96.065	Beni vedali (Sito di interesse 100 m ²)
96.066	Beni vedali (Sito di interesse 100 m ²)
96.067	Beni vedali (Sito di interesse 100 m ²)
96.068	Beni vedali (Sito di interesse 100 m ²)
96.069	Beni vedali (Sito di interesse 100 m ²)
96.070	Beni vedali (Sito di interesse 100 m ²)
96.071	Beni vedali (Sito di interesse 100 m ²)
96.072	Beni vedali (Sito di interesse 100 m ²)
96.073	Beni vedali (Sito di interesse 100 m ²)
96.074	Beni vedali (Sito di interesse 100 m ²)
96.075	Beni vedali (Sito di interesse 100 m ²)
96.076	Beni vedali (Sito di interesse 100 m ²)
96.077	Beni vedali (Sito di interesse 100 m ²)
96.078	Beni vedali (Sito di interesse 100 m ²)
96.079	Beni vedali (Sito di interesse 100 m ²)
96.080	Beni vedali (Sito di interesse 100 m ²)
96.081	Beni vedali (Sito di interesse 100 m ²)
96.082	Beni vedali (Sito di interesse 100 m ²)
96.083	Beni vedali (Sito di interesse 100 m ²)
96.084	Beni vedali (Sito di interesse 100 m ²)
96.085	Beni vedali (Sito di interesse 100 m ²)
96.086	Beni vedali (Sito di interesse 100 m ²)
96.087	Beni vedali (Sito di interesse 100 m ²)
96.088	Beni vedali (Sito di interesse 100 m ²)
96.089	Beni vedali (Sito di interesse 100 m ²)
96.090	Beni vedali (Sito di interesse 100 m ²)
96.091	Beni vedali (Sito di interesse 100 m ²)
96.092	Beni vedali (Sito di interesse 100 m ²)
96.093	Beni vedali (Sito di interesse 100 m ²)
96.094	Beni vedali (Sito di interesse 100 m ²)
96.095	Beni vedali (Sito di interesse 100 m ²)
96.096	Beni vedali (Sito di interesse 100 m ²)
96.097	Beni vedali (Sito di interesse 100 m ²)
96.098	Beni vedali (Sito di interesse 100 m ²)
96.099	Beni vedali (Sito di interesse 100 m ²)
96.100	Beni vedali (Sito di interesse 100 m ²)
96.101	Beni vedali (Sito di interesse 100 m ²)
96.102	Beni vedali (Sito di interesse 100 m ²)
96.103	Beni vedali (Sito di interesse 100 m ²)
96.104	Beni vedali (Sito di interesse 100 m ²)
96.105	Beni vedali (Sito di interesse 100 m ²)
96.106	Beni vedali (Sito di interesse 100 m ²)
96.107	Beni vedali (Sito di interesse 100 m ²)
96.108	Beni vedali (Sito di interesse 100 m ²)
96.109	Beni vedali (Sito di interesse 100 m ²)
96.110	Beni vedali (Sito di interesse 100 m ²)
96.111	Beni vedali (Sito di interesse 100 m ²)
96.112	Beni vedali (Sito di interesse 100 m ²)
96.113	Beni vedali (Sito di interesse 100 m ²)
96.114	Beni vedali (Sito di interesse 100 m ²)
96.115	Beni vedali (Sito di interesse 100 m ²)
96.116	Beni vedali (Sito di interesse 100 m ²)
96.117	Beni vedali (Sito di interesse 100 m ²)
96.118	Beni vedali (Sito di interesse 100 m ²)
96.119	Beni vedali (Sito di interesse 100 m ²)
96.120	Beni vedali (Sito di interesse 100 m ²)
96.121	Beni vedali (Sito di interesse 100 m ²)
96.122	Beni vedali (Sito di interesse 100 m ²)
96.123	Beni vedali (Sito di interesse 100 m ²)
96.124	Beni vedali (Sito di interesse 100 m ²)
96.125	Beni vedali (Sito di interesse 100 m ²)
96.126	Beni vedali (Sito di interesse 100 m ²)
96.127	Beni vedali (Sito di interesse 100 m ²)
96.128	Beni vedali (Sito di interesse 100 m ²)
96.129	Beni vedali (Sito di interesse 100 m ²)
96.130	Beni vedali (Sito di interesse 100 m ²)
96.131	Beni vedali (Sito di interesse 100 m ²)
96.132	Beni vedali (Sito di interesse 100 m ²)
96.133	Beni vedali (Sito di interesse 100 m ²)
96.134	Beni vedali (Sito di interesse 100 m ²)
96.135	Beni vedali (Sito di interesse 100 m ²)
96.136	Beni vedali (Sito di interesse 100 m ²)
96.137	Beni vedali (Sito di interesse 100 m ²)
96.138	Beni vedali (Sito di interesse 100 m ²)
96.139	Beni vedali (Sito di interesse 100 m ²)
96.140	Beni vedali (Sito di interesse 100 m ²)
96.141	Beni vedali (Sito di interesse 100 m ²)
96.142	Beni vedali (Sito di interesse 100 m ²)
96.143	Beni vedali (Sito di interesse 100 m ²)
96.144	Beni vedali (Sito di interesse 100 m ²)
96.145	Beni vedali (Sito di interesse 100 m ²)
96.146	Beni vedali (Sito di interesse 100 m ²)
96.147	Beni vedali (Sito di interesse 100 m ²)
96.148	Beni vedali (Sito di interesse 100 m ²)
96.149	Beni vedali (Sito di interesse 100 m ²)
96.150	Beni vedali (Sito di interesse 100 m ²)
96.151	Beni vedali (Sito di interesse 100 m ²)
96.152	Beni vedali (Sito di interesse 100 m ²)
96.153	Beni vedali (Sito di interesse 100 m ²)
96.154	Beni vedali (Sito di interesse 100 m ²)
96.155	Beni vedali (Sito di interesse 100 m ²)
96.156	Beni vedali (Sito di interesse 100 m ²)
96.157	Beni vedali (Sito di interesse 100 m ²)
96.158	Beni vedali (Sito di interesse 100 m ²)
96.159	Beni vedali (Sito di interesse 100 m ²)
96.160	Beni vedali (Sito di interesse 100 m ²)
96.161	Beni vedali (Sito di interesse 100 m ²)
96.162	Beni vedali (Sito di interesse 100 m ²)
96.163	Beni vedali (Sito di interesse 100 m ²)
96.164	Beni vedali (Sito di interesse 100 m ²)
96.165	Beni vedali (Sito di interesse 100 m ²)
96.166	Beni vedali (Sito di interesse 100 m ²)
96.167	Beni vedali (Sito di interesse 100 m ²)
96.168	Beni vedali (Sito di interesse 100 m ²)
96.169	Beni vedali (Sito di interesse 100 m ²)
96.170	Beni vedali (Sito di interesse 100 m ²)
96.171	Beni vedali (Sito di interesse 100 m ²)
96.172	Beni vedali (Sito di interesse 100 m ²)
96.173	Beni vedali (Sito di interesse 100 m ²)
96.174	Beni vedali (Sito di interesse 100 m ²)
96.175	Beni vedali (Sito di interesse 100 m ²)
96.176	Beni vedali (Sito di interesse 100 m ²)
96.177	Beni vedali (Sito di interesse 100 m ²)
96.178	Beni vedali (Sito di interesse 100 m ²)
96.179	Beni vedali (Sito di interesse 100 m ²)
96.180	Beni vedali (Sito di interesse 100 m ²)
96.181	Beni vedali (Sito di interesse 100 m ²)
96.182	Beni vedali (Sito di interesse 100 m ²)
96.183	Beni vedali (Sito di interesse 100 m ²)
96.184	Beni vedali (Sito di interesse 100 m ²)
96.185	Beni vedali (Sito di interesse 100 m ²)
96.186	Beni vedali (Sito di interesse 100 m ²)
96.187	Beni vedali (Sito di interesse 100 m ²)
96.188	Beni vedali (Sito di interesse 100 m ²)
96.189	Beni vedali (Sito di interesse 100 m ²)
96.190	Beni vedali (Sito di interesse 100 m ²)
96.191	Beni vedali (Sito di interesse 100 m ²)
96.192	Beni vedali (Sito di interesse 100 m ²)
96.193	Beni vedali (Sito di interesse 100 m ²)
96.194	Beni vedali (Sito di interesse 100 m ²)
96.195	Beni vedali (Sito di interesse 100 m ²)
96.196	Beni vedali (Sito di interesse 100 m ²)
96.197	Beni vedali (Sito di interesse 100 m ²)
96.198	Beni vedali (Sito di interesse 100 m ²)
96.199	Beni vedali (Sito di interesse 100 m ²)
96.200	Beni vedali (Sito di interesse 100 m ²)

Ambiti prioritari per i progetti di conservazione, recupero, riqualificazione, gestione e valorizzazione del patrimonio regionale
art. 143 D.leg. 4/2014

96.001	Punti di vista	art. 170 e 161 L. 2498
96.002	Parchi panoramici	art. 170 e 161 L. 2498
96.003	Parchi archeologici e culturali	art. 170 e 161 L. 2498
96.004	Sistema agrario a carattere permanente	art. 170 e 161 L. 2498
96.005	Aree con fenomeni di frantumazione fondiaria e processi insediativi	art. 170 e 161 L. 2498
96.006	Disciplinate, depositi, cave	art. 170 e 161 L. 2498

Sistemi strutturali ed unità geografiche		
CASCINA DELL'APPENNINO	1	Terracina - Monti della Lago - Sisto Ceciano
	2	Conca Rabbia - Monti Luatelli
	3	Monti Sibici
	4	Monti Subiurati
	5	Monti Endi Penetrali
BENI DELL'APPENNINO	6	Monti Lepini, Ausoni e Aurunci
	7	Monti Volturni
	8	Monti Circeo
COMPLESSI VULCANICI	9	Monti Solfanici
	9.1	Monti Solfanici (area romana)
	10	Monti della Tofa
	11	Colli Albani
VALLI FLUVIALI	12	Valle di Tevere
	13	Valle di Stico, Liri-Garigliano
	14	Alga Reburno
CASCINA ROMANA	15	Maremma Laziale
	16	Libelleto Romano
	17	Alga Poetica
MAREMMA TIRRENICA	18	Pizzo di Frosini
	19	Monte Circeo, Promontorio di Gaeta, Isola Ponza

Elaborazione a cura della Direzione Regionale Territorio e Urbanistica
Gruppo di lavoro per il Piano Territoriale Paesistico Regionale - Tav. C
DIPARTIMENTO REGIONALE DEL TERRITORIO, DELL'URBANISTICA E DEL PAESAGGIO
Settembre 2017

PIANO TERRITORIALE PAESISTICO REGIONALE (P.T.P.R.): ROMA

Tav. D - PROPOSTE COMUNALI DI MODIFICA DEI P.T.P. VIGENTI

art. 23 co.1 - art. 36 quater co. Iter L.R. 24/98
SCALA 1:5.000



Legenda

- 058091_P001 Sigla identificativa dell'osservazione per ambito comunale
058 codice ISTAT della provincia - 091 codice ISTAT del comune - P001 numero progressivo
- Osservazioni preliminari proposte dai Comuni
- Osservazioni preliminari su temi specifici proposti dai Comuni
- Involuppo dei beni paesaggistici art. 134 lett. a e b D.lvo 42/2004 - art 22 LR. 24/1998
- Aree urbanizzate
- Limiti amministrativi comunali

Gli ambiti delle osservazioni individuate nella presente tavola hanno natura localizzativa e riguardano esclusivamente le proposte comunali di modifica dei Piani Territoriali Paesistici vigenti. Gli esti, con valore prescrittivo, sono contenuti nelle raccolte suddivise per ambito provinciale, contenenti la descrizione della proposta comunale, la relativa controdeduzione e ove necessario, gli stralci cartografici di dettaglio.
Gli archivi numerici delle informazioni contenute nel presente elaborato costituiscono il Sistema Informativo Territoriale del PTFR, art. 3 della L.R. 24/98, originato dalla Carta Tecnica Regionale scala 1:10.000 e della banca dati alfa-numerica ad esso associata a cui si riferiscono gli identificativi elencati.

Elenco dei Comuni della Regione Lazio suddivisi per Provincia, con relativi codici ISTAT e con riferimento agli ambiti dei Piani Territoriali Paesistici vigenti

Provincia di VITERBO			Provincia di RIETI			Provincia di LATINA		
Codice ISTAT	COMUNE	PTP	Codice ISTAT	COMUNE	PTP	Cod ISTAT	COMUNE	PTP
056001	Acquapendente	1	057088	Toffia	6	059001	Aprilia	10
056002	Ariena di Castro	2	057089	Torricella in Sabina	6	059002	Basiglio	10
056003	Bagnoregio	1	057070	Torri in Sabina	5	059003	Campodimele	13
056004	Barbarano Romano	3	057071	Turania	6	059004	Castelforte	14
056005	Bassano Romano	3	057072	Vacone	5	059005	Cisterna di Latina	10
056006	Bassano in Teverina	4	057073	Varco Sabino	6	059006	Cori	10
056007	Blera	3				059007	Fondi	13
056008	Bolsena	1				059008	Formia	14
056009	Bommarzo	4				059009	Gaeta	14
056010	Castella	4				059010	Itri	10
056011	Caspania	3	058001	Affile	8	059011	Latina	10
056012	Canino	2	058002	Agosta	8	059012	Lenola	13
056013	Capodimonte	1	058003	Albano Laziale	9	059013	Maenza	10
056014	Capranica	3	058004	Allumiere	7	059014	Mirturano	14
056015	Caprarola	3	058005	Anguillara Sabazia	2	059015	Monte San Biagio	13
056016	Caragnano	3	058006	Anticoli Corrado	8	059016	Norma	10
056017	Castel Sant'Elia	4	058007	Anzio	10	059017	Pontinia	10
056018	Castiglione in Teverina	1	058008	Arcinazzo Romano	8	059018	Pozzu di Romagna	14
056019	Celerno	1	058009	Ardea	10	059019	Priano	10
056020	Cellese	2	058010	Arcozellina	9	059020	Prosecco	10
056021	Civita Castellana	4	058009	Ardea	10	059021	Roccaporgna	10
056022	Civitella d'Agliano	1	058010	Ardea	10	059022	Rocca Massima	10
056023	Corchiano	4	058011	Artena	8	059023	Roccasecca dei Volsci	10
056024	Fabrica di Roma	4	058012	Bellegra	8	059024	Sabaudiya	13
056025	Faleria	4	058013	Brosolano	3	059025	San Felice Circeo	13
056026	Farnese	4	058014	Camerata Nuova	8	059026	Santi Cosma e Damiano	14
056027	Gallese	4	058015	Campagnano di Roma	4	059027	Sermoneta	10
056028	Gradoli	1	058016	Canale Monterano	3	059028	Sezze	10
056029	Graffignano	4	058017	Canterano	8	059029	Sonnino	10
056030	Grotte di Castro	1	058018	Capena	4	059030	Sperlonga	13
056031	Ichia di Castro	1	058019	Capranica Prenestina	9	059031	Spigno Saturnia	14
056032	Laterra	1	058020	Carpineto Romano	8	059032	Terracina	13
056033	Lubriano	1	058021	Casale	7	059033	Ventotene	14
056034	Maria	1	058022	Castel Gandolfo	9			
056035	Montalto di Castro	2	058023	Castel Madama	7			
056036	Montefiascone	1	058025	Castel S. P. Romano	9			
056037	Monte Romano	2	058024	Castellnuovo di Porto	4			
056038	Monterosi	4	058026	Cave	9			
056039	Nepi	4	058027	Cerreto Laziale	8			
056040	Onano	1	058028	Cervara di Roma	8			
056041	Orzio Romano	3	058029	Cerveteri	2			
056042	Orte	4	058118	Clanipino	9			
056043	Pianzano	2	058030	Ciciliano	7			
056044	Proconeo	1	058031	Cinetto Romano	6/1, 7/1, 8/1			
056045	Roniglione	3	058032	Civitavecchia	2			
056046	Villa S. G. in Tuscia	3	058033	Civittella San Paolo	4			
056047	San Lorenzo Nuovo	1	058034	Colleferro	8			
056048	Soriano nel Cimino	3	058035	Colonna	9			
056049	Sutri	3	058036	Fiano Romano	4			
056050	Tarquinia	2	058037	Filacciano	2			
056051	Tessamano	2	058120	Fiumicino	2			
056052	Tuscania	2	058059	Fonte Nuova	7			
056053	Valentano	1	058038	Formello	4			
056054	Vallerano	4	058039	Frascati	9			
056055	Vasanello	4	058040	Galliano nel Lazio	9			