



# ROMA CAPITALE

DIPARTIMENTO PROGRAMMAZIONE E ATTUAZIONE URBANISTICA  
U.O. CITTA' PERIFERICA

## PIANO ESECUTIVO PER IL RECUPERO URBANISTICO DEL NUCLEO N.5.2 a/b - "CASAL MONASTERO"

MUN.

V



Consorzio Casal Monastero S.2b Prato Lauro S.2a  
Il presidente  
Laciano Rossi Il presidente  
Stefano La Greca  
Bertacchi



Progettista: Arch. Mario Campadello

Direttore Dipartimento Programmazione e Attuazione Urbanistica Ing. Enrico Stravuso  
Coordinamento Tecnico - Amministrativo:  
Direttore U.O. Città Periferica Ing. Tanno Egidi  
Arch. Michela Poggipolli  
Arch. Massimo Santilli  
Fisc. Geom. Marco Fattori  
Fisc. Geom. Cinzia Romano Vecchio  
Fisc. Geom. Marco Zanni  
Fisc. Serv. Tec. Sig. Graf. Emanuela Moscatello  
Fisc. Sig. Graf. Fabio Terzi Bonaldi Marzulli  
Fisc. Sig. Graf. Fabio Terzi Bonaldi Marzulli  
Fisc. Serv. Tec. Sig. Graf. Fabio De Masi  
Fisc. Serv. Tec. Sig. Graf. Rosa Ferraro  
Geom. Raffaella Castellani  
Geom. Mauro Cioni  
Geom. Raffaele Crescentini  
Geom. Rita Napolitano  
Geom. Antonia Nardone  
Geom. Maria Cristina Rai  
Fisc. Dir. Amm. Paolo Di Marco, Eugenio Giordani; Fisc. Amm. Flaminia Di Virna, Anna Medaglia; Inv. Amm. Marco Ceccorulli, Simona Gambadori;  
Oper. Serv. Supp. Cati Daniela Astorico  
Supporto Tecnico - Amministrativo R.p.R. S.p.A.:  
Arch. Cristina Casarelli, Geom. Massimo Anselmi, Ing. Arch. Alessandro Caputo, Ingeg. Ammin. Maurizio Bonelli, Fabrizio Pinzotti

Tavola n.  
1/d RETE ECOLOGICA

scala 1: 10.000 Data 15/07/2010 Aggiornamenti: 04/2012 12/2012 TS.2A-B\_tav.1\_d.dwg

PERIMETRO PIANO ESECUTIVO  
 PERIMETRO NUCLEO APPROVATO

Comune di Roma Dipartimento alle Politiche della Programmazione e Pianificazione del Territorio - Roma Capitale Ufficio Pianificazione e Progettazione Generale  
PIANO REGOLATORE GENERALE - CONTRODEDUZIONI ALLE OSSERVAZIONI PRESENTATE - Deliberazione del Consiglio Comunale N. 64 del 21/22 marzo 2006  
Direttore arch. Daniel Modigliani  
Rete ecologica  
4\*.12

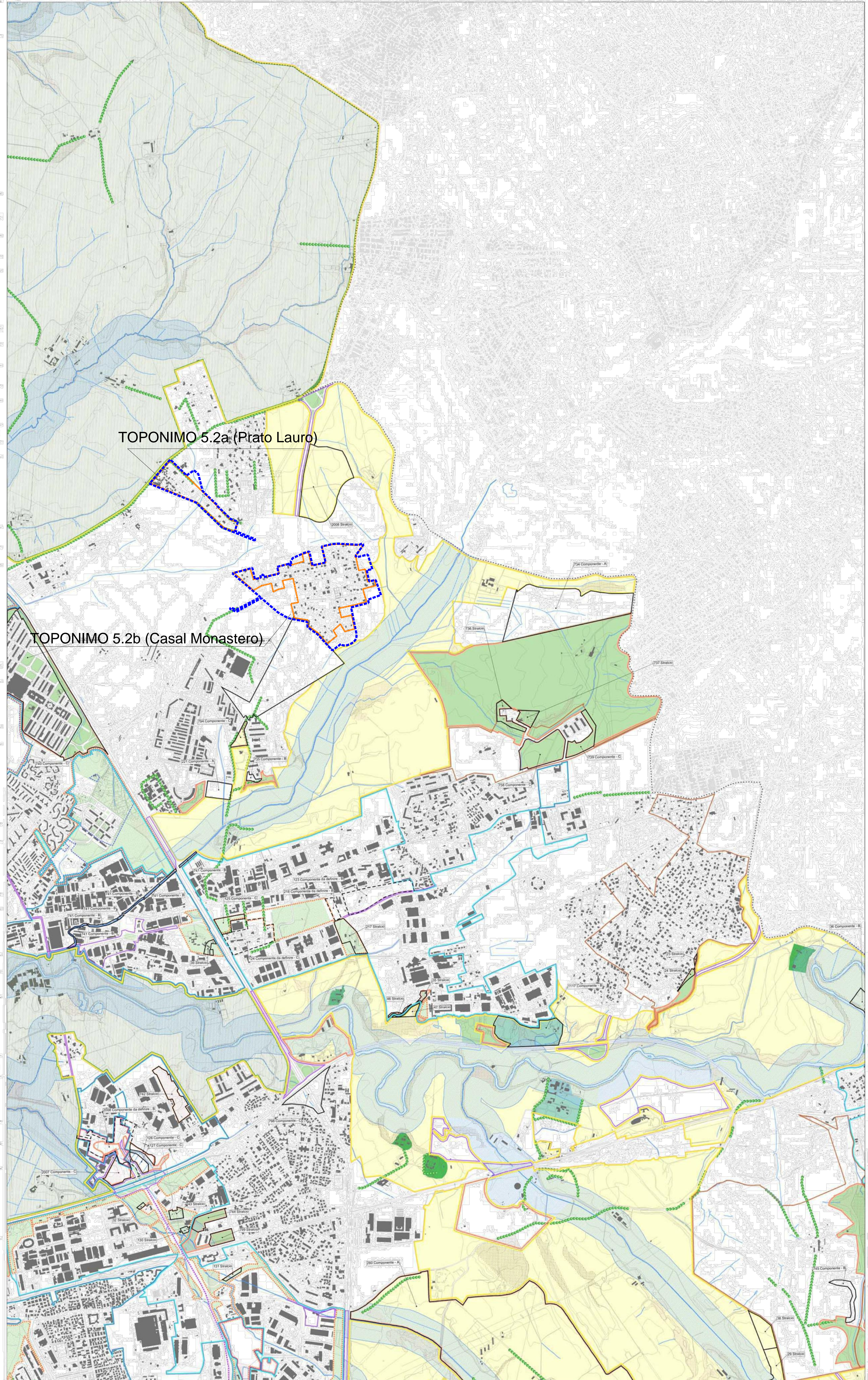
Comune di Roma Dipartimento alle Politiche della Programmazione e Pianificazione del Territorio - Roma Capitale Ufficio Pianificazione e Progettazione Generale  
PIANO REGOLATORE GENERALE - CONTRODEDUZIONI ALLE OSSERVAZIONI PRESENTATE - Deliberazione del Consiglio Comunale N. 64 del 21/22 marzo 2006

pagina 12  
scala 1:10.000

### CONFERENZA DI COPIANIFICAZIONE Rete ecologica 1:10.000 - individuazione delle modifiche ed integrazioni

0 metri 1.000

- STRUTTURA DELLA RETE ECOLOGICA**  
(art. 66, art.10-NTA)
- Componente primaria (A)
  - Componente primaria (A) - aree da definire in sede di attuazione degli strumenti esecutivi
  - Componente secondaria (B)
  - Componente secondaria (B) - aree da definire in sede di attuazione degli strumenti esecutivi
  - Componente di completamento (C)
  - Componente di completamento (C) - aree da definire in sede di attuazione degli strumenti esecutivi
- COMPONENTI DELLA RETE ECOLOGICA**
- DA SISTEMI E REGOLE**
- SISTEMA AMBIENTALE**
- ACQUE**
- Laghi
  - Reticolo idrografico principale
  - Reticolo idrografico secondario
- PARCHI**
- Parchi istituiti e tenuta di Castel Porziano
  - Parchi agricoli comunali
  - AGRO ROMANO
  - Aree agricole
- SISTEMA DEI SERVIZI E DELLE INFRASTRUTTURE**
- SERVIZI**
- Verde pubblico e servizi pubblici di livello locale  
localizzazione prescrittiva / localizzazione indicativa
  - Verde privato attrezzato  
localizzazione prescrittiva / localizzazione indicativa
- SISTEMA INSEDIATIVO**
- CITTA' STORICA**
- Centro archeologico monumentale
  - Ville storiche
  - Spazi aperti
  - Spazi verdi privati di valore storico - morfologico - ambientale
  - Ambiti di valorizzazione
- CITTA' CONSOLIDATA**
- Verde privato
  - Programmi integrati
- CITTA' DA RISTRUTTURARE**
- Programmi integrati
  - Proposte programmi di Recupero urbano (art.11, L.493/93)
  - Individuazione dei nuclei di edilizia ex- abusive da recuperare
- CITTA' DELLA TRASFORMAZIONE**
- Ambiti di trasformazione ordinaria
  - Ambiti a pianificazione particolareggiata definita
- PROGETTI STRUTTURANTI**
- Centralità urbane e metropolitane a pianificazione definita
  - da pianificare
- AMBITI DI RISERVA**
- Ambiti di riserva a trasformabilità vincolata
- DALLA CARTA DELL'USO DEL SUOLO E DELLE FISIONOMIE VEGETAZIONALI**  
Università degli Studi di Roma "La Sapienza"  
Facoltà di Biologia - Dipartimento di Biologia vegetale  
Prof. Carlo Blas
- TERRITORI BOSCATI E AMBIENTI SEMI-NATURALI**
- Boschi
  - Cespuglieti
  - Filari alberati
  - Fascia di rispetto della Tenuta di Castelporziano
- Modifiche ed integrazioni della struttura della Rete ecologica**
- Componente A, B, C
  - Componente A, B, C, da definire in sede di attuazione degli strumenti esecutivi



TOPONIMO 5.2a (Prato Lauro)

TOPONIMO 5.2b (Casal Monastero)

06	07	
11	12	13
18	19	20