



ROMA CAPITALE

DIPARTIMENTO PROGRAMMAZIONE E ATTUAZIONE URBANISTICA
U.O. CITTA' PERIFERICA

PIANO ESECUTIVO PER IL RECUPERO URBANISTICO DEL NUCLEO N.5.2 a/b - " CASAL MONASTERO"

MUN.

V



Consorzio Casal Monastero S.2b
Il presidente
Luciano Rossi

Prato Lauro S.2a
Il presidente
Stefano La Greca
Bertacchi



Progettista : Arch. Mario Campadello

Direttore Dipartimento Programmazione e Attuazione Urbanistica Ing. Errico Stravato

Coordinamento Tecnico - Amministrativo:

Direttore U.O. Città Periferica Ing. Tonino Egidi

Arch. Michele Puggiolini

Arch. Maurizio Santilli

Func. Geom. Marco Fattori

Func. Geom. Cristina Damiano Vecchio

Func. Geom. Mauro Zanini

Func. Serv. Tec. Sist. Graf. Emanuele Mercolotto

Func. Sist. Graf. Inform. Territ. Bruno De Lorenzo

Func. Sist. Graf. Inform. Territ. Anna Panunzi

Func. Sist. Graf. Inform. Territ. Rosalia Spagnoli

Infrastr. Tec. Sist. Graf. Fabio De Mincis

Geom. Isabella Castellano

Geom. Mauro Ciani

Geom. Ralfina Crisciani

Geom. Rita Napolitano

Geom. Antonio Nardone

Geom. Maria Cristina Bai

Func. Dir. Amm. Paolo Di Mario, Eugenio Girolani, Func. Amm. Flaminia D'Uso, Anna Melaglia, Inf. Amm. Monja Cesari, Simona Gambadori,

Oper. Serv. Supp. Cont. Daniela Aronigo

Supporto Tecnico - Amministrativo R.p.R. S.p.A.:

Arch. Cristina Campanelli, Geom. Massimo Antonelli, Tec. Arch. Alessandro Cagola, Infrastr. Amm. Maurizio Barvelli, Fabrizio Prazzoli

Tavola n.

2/a2

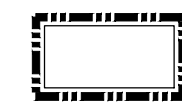
ANALISI DELLO STATO DI FATTO

scala 1: 2.000

Data 15/07/2010 | Aggiornamenti : 02/2012 | 12/2012 | T5.2A_tav.2_a2.dwg



LEGENDA



PERIMETRO PIANO ESECUTIVO



PROPONENTE IL PIANO ESECUTIVO



NON PROPONENTE IL PIANO ESECUTIVO



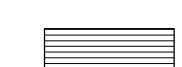
LOTTE EDIFICATE



LOTTE PARZIALMENTE EDIFICATE



LOTTE LIBERE



LOTTE DI PROPRIETA' DEL COMUNE DI ROMA O DI ALTRO ENTE PUBBLICO

382 n° particella