



ROMA CAPITALE

DIPARTIMENTO PROGRAMMAZIONE E ATTUAZIONE URBANISTICA
U.O. CITTA' PERIFERICA

PIANO ESECUTIVO PER IL RECUPERO URBANISTICO DEL NUCLEO N.5.2 a/b - "CASAL MONASTERO"

MUN.
V



Consorzio Casal Monastero 5.2b
Il presidente
Luciano Rossi

Prato Lauro 5.2a
Il presidente
Stefano La Greca
Bertacchi

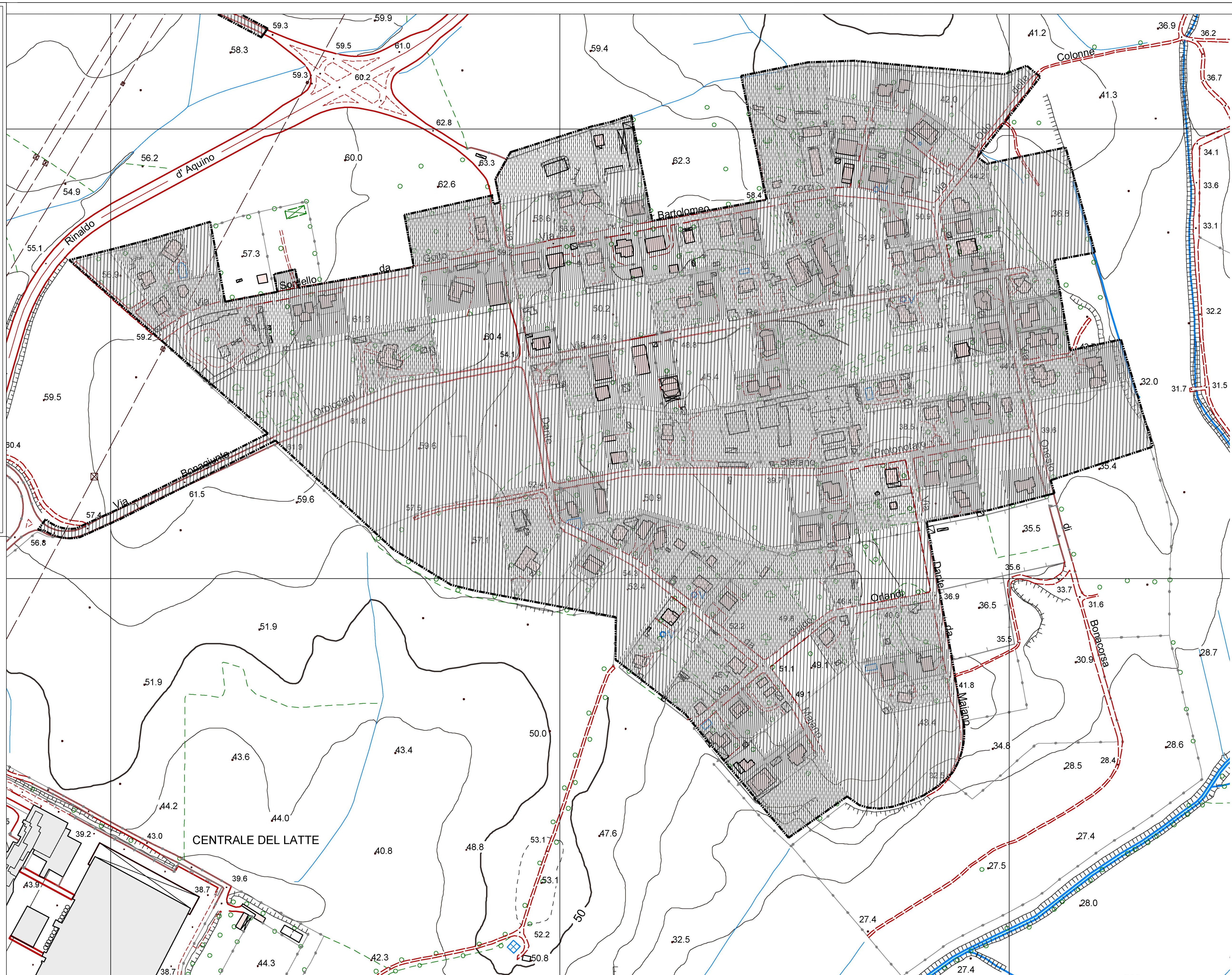


Progettista: Arch. Mario Campadello

Direttore Dipartimento Programmazione e Attuazione Urbanistica Ing. Enrico Stravano
Coordinamento Tecnico - Amministrativo:
 Direttore U.O. Città Periferica Ing. Tommaso Egidi
 Arch. Michele Pugliese
 Arch. Maurizio Santilli
 Funz. Comm. Maria Fiamanti
 Funz. Comm. Cosma Francesco Vecchio
 Funz. Comm. Marco Zanni
 Funz. Serv. Tec. Sig. Graf. Annamaria Marescalco
 Funz. Sig. Graf. Infer. Terzi Bruno De Lorenzo
 Funz. Sig. Graf. Infer. Terzi Anna Panzani
 Funz. Sig. Graf. Infer. Terzi Rosalia Sturges
 Funz. Tec. Sig. Graf. Fabio De Marco
 Funz. Tec. Sig. Graf. Irene Ferraro
 Comm. Rubella Camillo
 Comm. Marco Cusi
 Comm. Rafaela Craxian
 Comm. Rita Napolitano
 Comm. Antonio Nardone
 Comm. Maria Cristina Bili
 Funz. Dir. Amm. Paolo Di Mario, Eugenio Girolami; Funz. Amm. Floriana Di Troia, Anna Modugno; Dir. Amm. Mirja Casari, Simona Gambadori;
 Oper. Serv. Supp. Funz. Pianella Anselmi
Supporto Tecnico - Amministrativo R.P.R. S.p.A.:
 Arch. Cristina Campanelli; Comm. Massimo Antonelli; Tec. Amm. Alessandro Caputo; Istrut. Amm. Maurizio Ravelli, Fabrizio Pizzetti

Tavola n.
2/b1
ANALISI DELLO STATO DI FATTO
Consistenza Edilizia, Destinazioni d'uso in Atto e Assetto Proprietario

scala 1: 2.000 Data 15/07/2010 Aggiornamenti: 02/2012 12/2012 TS.2B_tav.2_b1.dwg



LEGENDA

- PERIMETRO PIANO ESECUTIVO
- PROPONENTE IL PIANO ESECUTIVO
- NON PROPONENTE IL PIANO ESECUTIVO
- LOTTI EDIFICATI
- LOTTI PARZIALMENTE EDIFICATI
- LOTTI LIBERI
- LOTTI DI PROPRIETA' DEL COMUNE O DI ALTRO ENTE PUBBLICO

CENTRALE DEL LATTE