

P Tec 8 b

12

ROMA CAPITALE
Dipartimento Programmazione e Attuazione Urbanistica
Direzione Trasformazione Urbana
U.O. Riqualificazione Diffusa
COPIA CONFORME ALL'ORIGINALE
DEPOSITATO AGLIATTI D'UFFICIO



IL DIRIGENTE
arch. Vittorio Egididi
ROMA CAPITALE

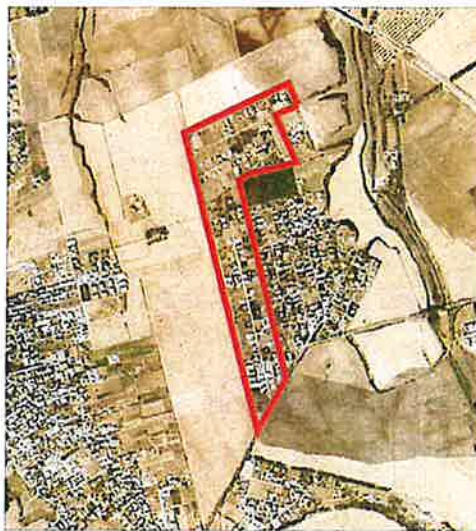
DIPARTIMENTO PROGRAMMAZIONE E ATTUAZIONE URBANISTICA
U.O. CITTA' PERIFERICA

PIANO ESECUTIVO PER IL RECUPERO URBANISTICO DEL NUCLEO N.8.17 - "FOSSO SAN GIULIANO 2"

MUN.

VIII

ALLEGATO ALLA DELIBERA D.C.
n. 29 del 5/10/2012



PROPONENTI



Associazione Consortile di
Recupero Urbanistico
"GIULIANO 2"



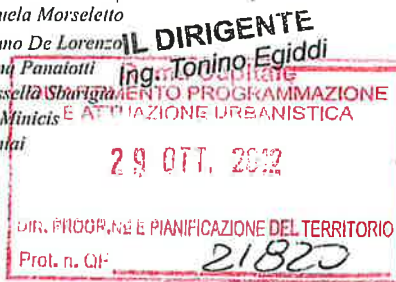
Direttore Dipartimento Programmazione e Attuazione Urbanistica Ing. Errico Stravato

COORDINAMENTO TECNICO - Amministrativo:

Direttore U.O. Città Periferica Ing. Tonino Egididi

- Arch. Michela Poggipollini
- Arch. Maurizio Santilli
- Funz. Geom. Marco Fattori
- Funz. Geom. Cosma Damiano Vecchio
- Funz. Geom. Mauro Zanini
- Funz. Serv. Tec. Sist. Graf. Emanuela Morsetto
- Funz. Sist. Graf. Infor. Territ. Bruno De Lorenzo
- Funz. Sist. Graf. Infor. Territ. Anna Panaiotti
- Funz. Sist. Graf. Infor. Territ. Rossella Sbaraglia
- Istrut. Tecn. Sist. Graf. Fabio De Minicis
- Istrut. Tecn. Sist. Graf. Irene Tornai
- Geom. Isabella Castellano
- Geom. Mauro Ciotti
- Geom. Rufina Cruciani
- Geom. Rita Napolitano
- Geom. Antonio Nardone
- Geom. Maria Cristina Ria

Handwritten signature of Ing. Tonino Egididi



COORDINAMENTO TECNICO

COORDINAMENTO DELLE PERIFERIE:
Piani per la Periferia -
Unione Borgate - A.NA.CI.PE. - A.R.C.

Arch. Giuseppe Manacorda
Arch. Ezio Neri

PROGETTAZIONE

Arch. Giuseppe Manacorda	Geom. Bruno Pulcinelli
Arch. Mirco Pirani	Geom. Marco Stefanelli
Dott. Riccardo Pulcinelli	
Dott. Emiliano Pulcinelli	
Ing. Fabio De Rosa	

Funz. Dir. Amm.: Paolo Di Mario, Eugenia Girolami; Funz. Amm. Floriana D'Urso, Anna Medaglia; Istr. Amm. Monja Cesari, Simonetta Gambadori;
Oper. Serv. Supp. Cust. Daniela Astrologo

Supporto Tecnico - Amministrativo R.p.R. S.p.A.:

Arch. Cristina Campanelli; Geom. Massimo Antonelli; Tec. Aerof. Alessandro Cugola; Istrut. Ammin.: Maurizio Barelli, Fabrizio Pirazzoli

Tavola n.

11

ELENCO DELLE PROPRIETA' CATASTALI VINCOLATE

scala 1:1.000

Data: 07/03/2012

Aggiornamenti:

G2 Tav11 07032012_2 Marco.dwg

COPIA CONFORME ALL'ORIGINALE

REGIONE LAZIO
PRESIDENZA GIUNTA REGIONALE

Copia conforme all'originale da integrare con le ~~modifiche, stralci,~~
condizioni, integrazioni, raccomandazioni e prescrizioni di cui alla
D.G.R. n° **841** del **30 DIC. 2016**,
che si rilascia a Roma, il **20 APR. 2017**



Il Funzionario Responsabile
Freda Ruffino

ALLEGATO ALLA NOTA
614735 DEL **9 DIC. 2016**



Maurizio Gottisberti

PIANO ESECUTIVO PER IL RECUPERO URBANISTICO DEL NUCLEO N. 8.17
"FOSSO SAN GIULIANO 2"

Immobili soggetti a esproprio

Totale **31 P.lle**

671	707
671	708
671	709
671	710
671	711
671	712
671	713
671	714
671	715
671	716
671	717
671	718
671	719
671	720
671	571
671	573
671	574
671	705
671	706
671	721
671	722
671	472
671	474
671	492
671	704
671	723
671	724
671	725
671	651
671	659
671	394

P.LLE SOGGETTE A CESSIONE

COPIA CONFORME ALL'ORIGINALE

PIANO ESECUTIVO PER IL RECUPERO URBANISTICO DEL NUCLEO N. 8.17
"FOSSO SAN GIULIANO 2"

Immobili nei comparti soggetti a convenzione
Totale **6** P.lle

671	707
671	714
671	721
671	723
671	651
671	394

COMPARTI SOGGETTI A CONVENZIONE

COPIA CONFORME ALL'ORIGINALE

PIANO ESECUTIVO PER IL RECUPERO URBANISTICO DEL NUCLEO N. 8.17
"FOSSO SAN GIULIANO 2"

Immobili nelle aree fondiari interne ai comparti fondiari pubblici
Totale **2** P.lle

671	707
671	723

AREE FONDIARIE NEI COMPARTI PUBBLICI

COPIA CONFORME ALL'ORIGINALE

PIANO ESECUTIVO PER IL RECUPERO URBANISTICO DEL NUCLEO N. 8.17
"FOSSO SAN GIULIANO 2"

Immobili non soggetti ad esproprio o convenzione
Totale **52** P.lle

671	469
671	482
671	682
671	691
671	692
671	678
671	618
671	491
671	496
671	562
671	669
671	673
671	675
671	677
671	680
671	681
671	703
671	637
671	494
671	557
671	558
671	456
671	457
671	458
671	459
671	467
671	572
671	585
671	621
671	644
671	661
671	665
671	666
671	667
671	671
671	684
671	685
671	688
671	654
671	473
671	475

671	484
671	485
671	652
671	570
671	686
671	687
671	697
671	701
671	702
671	486
671	651

PIANO ESECUTIVO PER IL RECUPERO URBANISTICO DEL NUCLEO N. 8.17
"FOSSO SAN GIULIANO 2"

Elenco delle particelle catastali vincolate
Totale **81** P.lle

671	469
671	482
671	491
671	618
671	678
671	682
671	691
671	692
671	707
671	708
671	709
671	710
671	711
671	712
671	713
671	494
671	496
671	557
671	558
671	562
671	637
671	669
671	673
671	675
671	677
671	680
671	681
671	703
671	715
671	716
671	717
671	718
671	719
671	720
671	456
671	457
671	458
671	459
671	467
671	571
671	572
671	573

671	574
671	585
671	621
671	644
671	661
671	665
671	666
671	667
671	671
671	684
671	685
671	688
671	705
671	706
671	721
671	722
671	472
671	473
671	474
671	475
671	492
671	654
671	704
671	723
671	724
671	725
671	484
671	485
671	486
671	570
671	651
671	652
671	659
671	686
671	687
671	697
671	701
671	702
671	394

Si attesta che la presente copia conforme
all'originale è composta di n. 6 fasciate



Il Funzionario Responsabile
Roberto Beffa