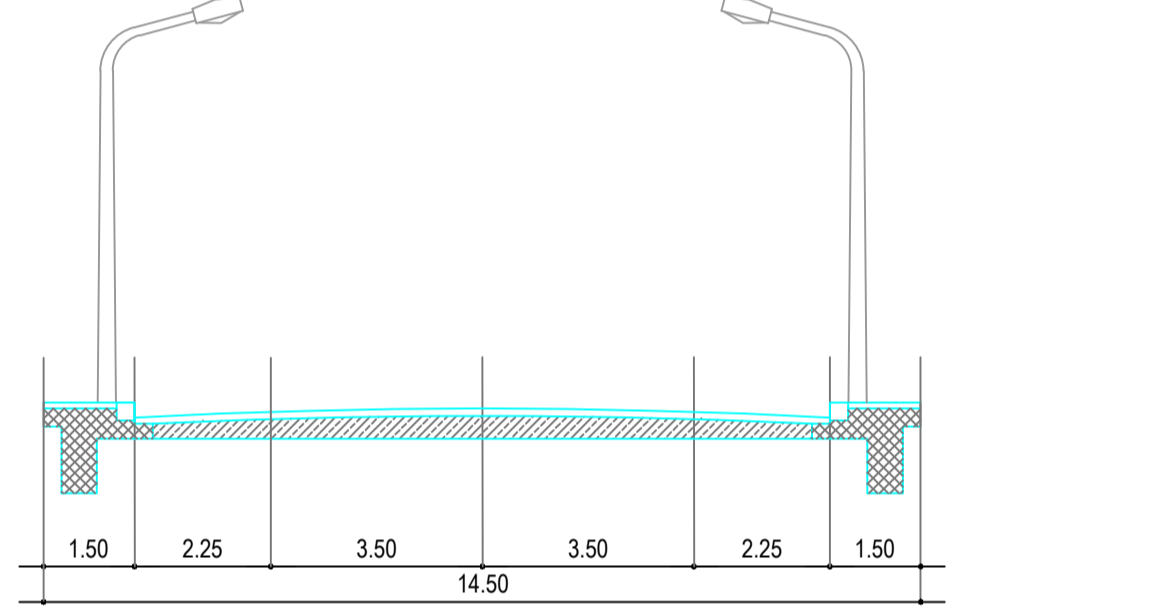
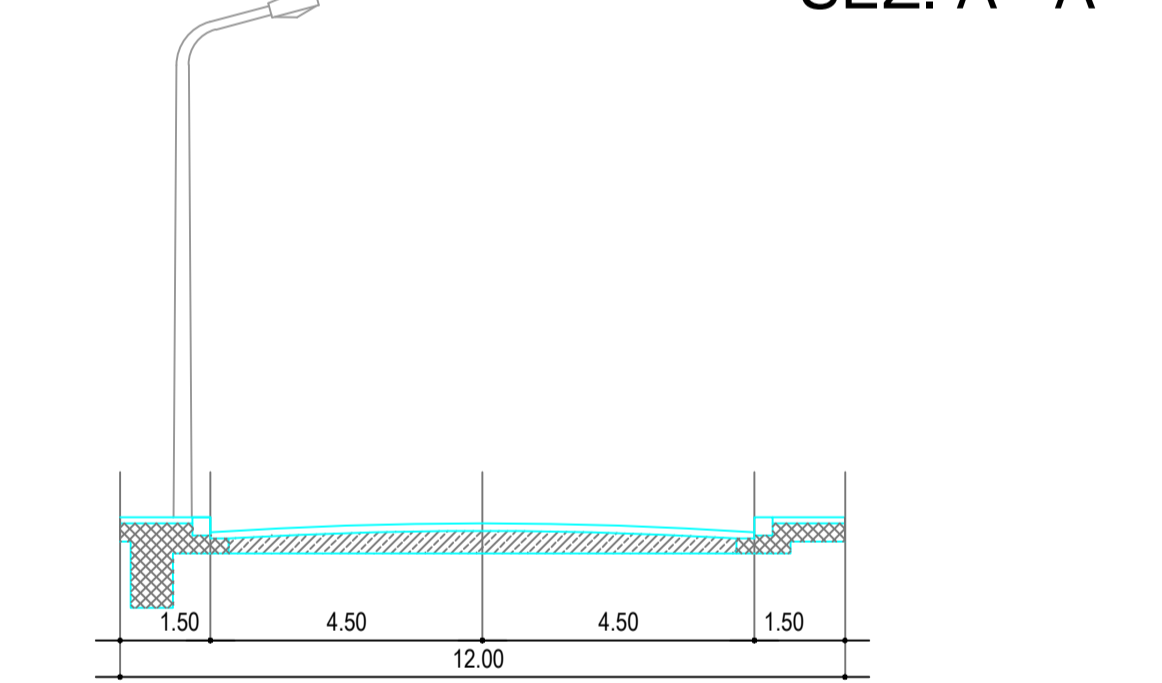


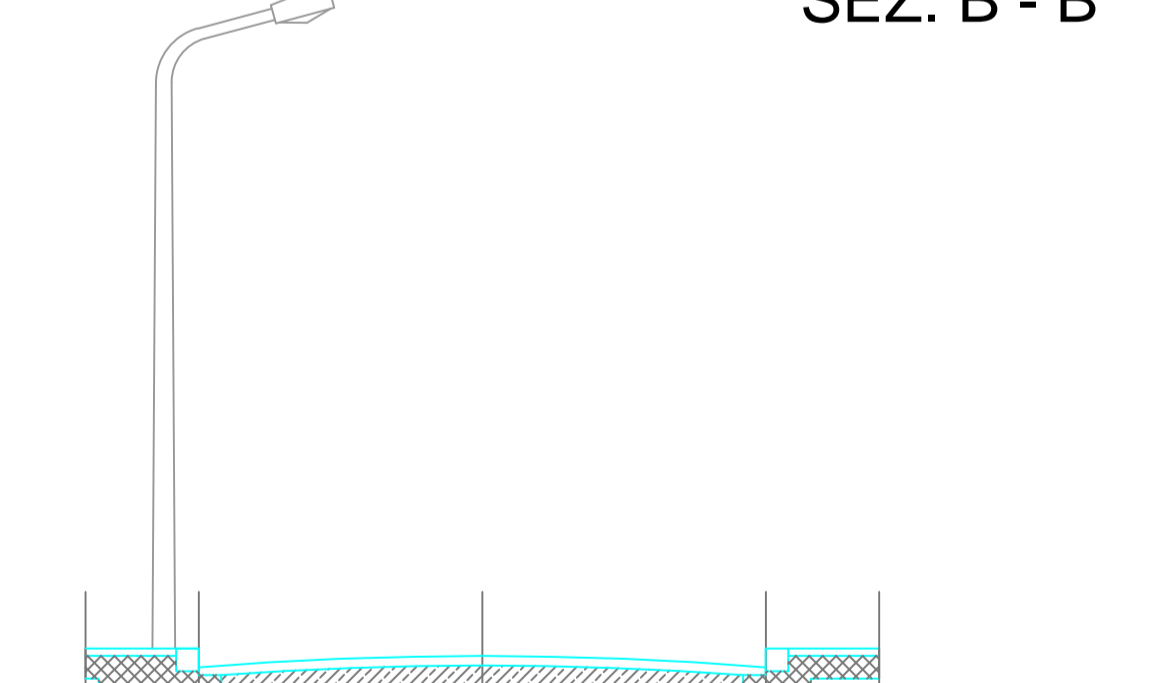
P.P./"O" n.35: PONTE LINARI - CAMPO ROMANO



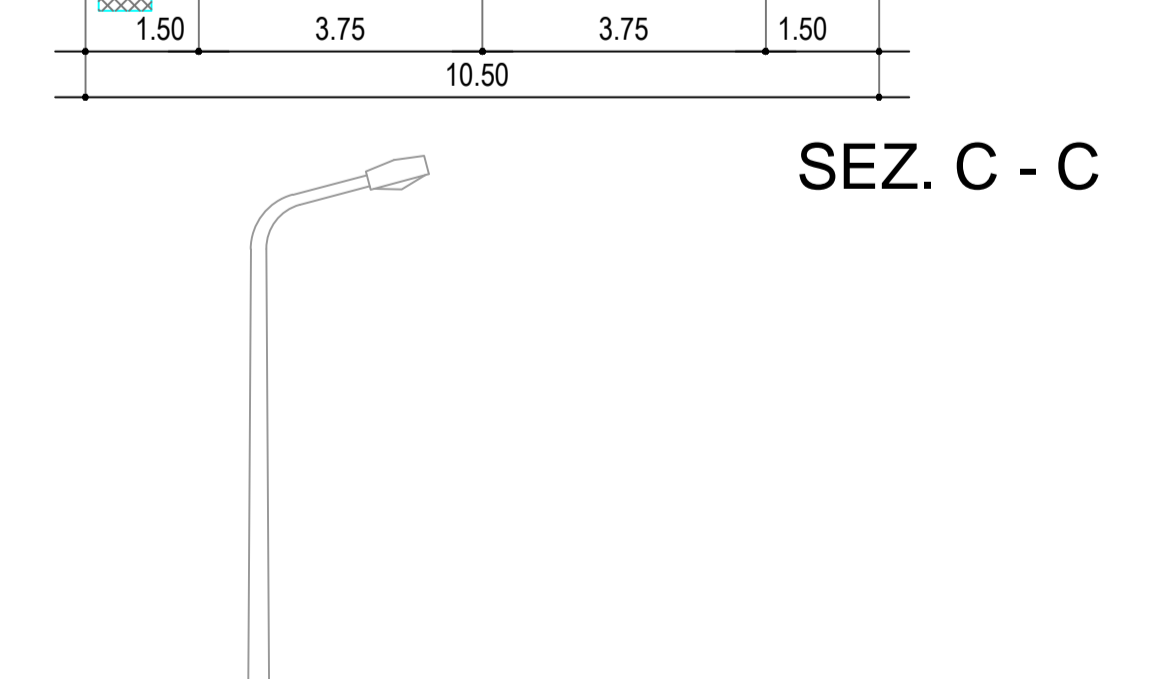
SEZ. A - A



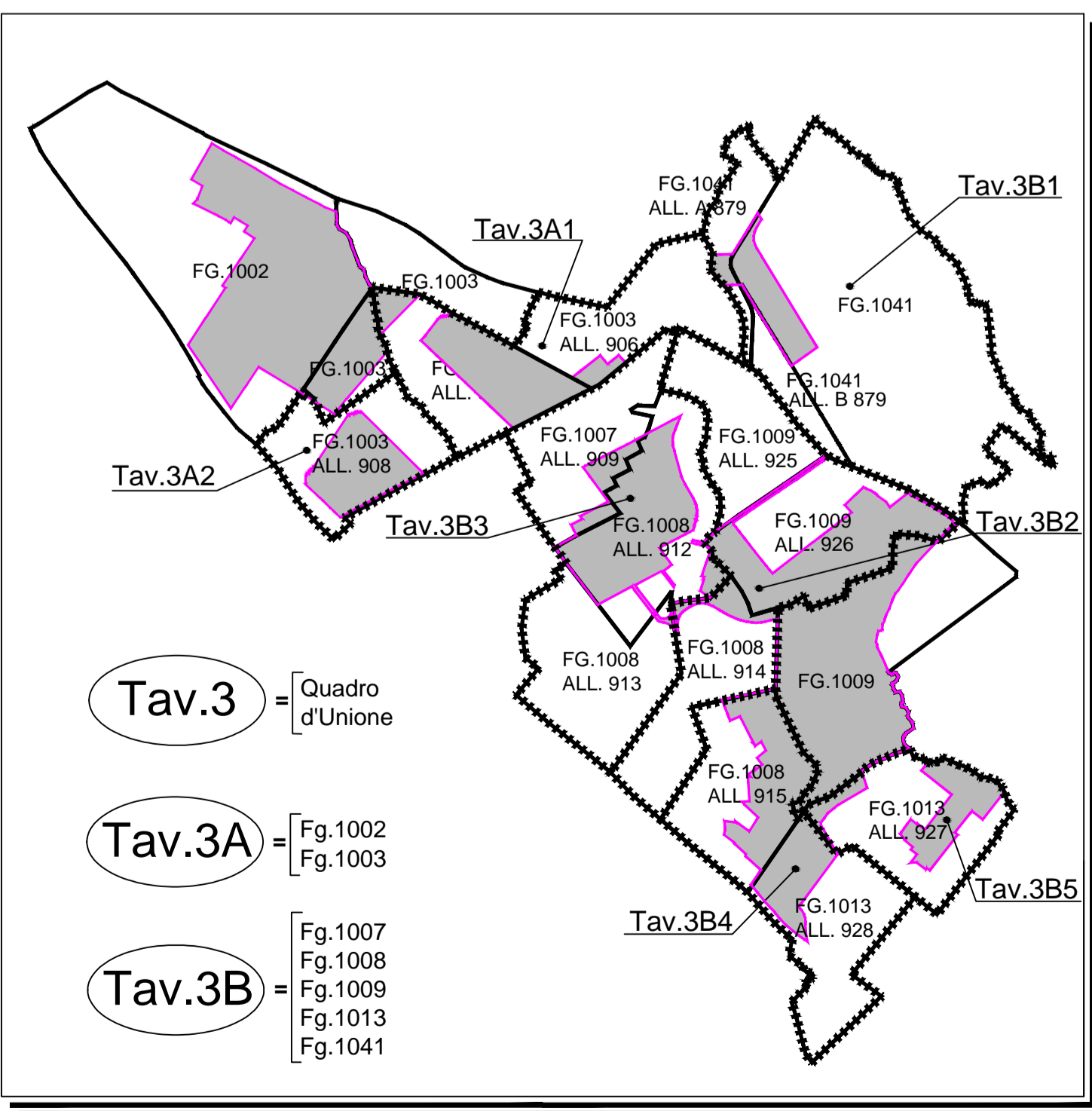
SEZ. B - B



SEZ. C - C



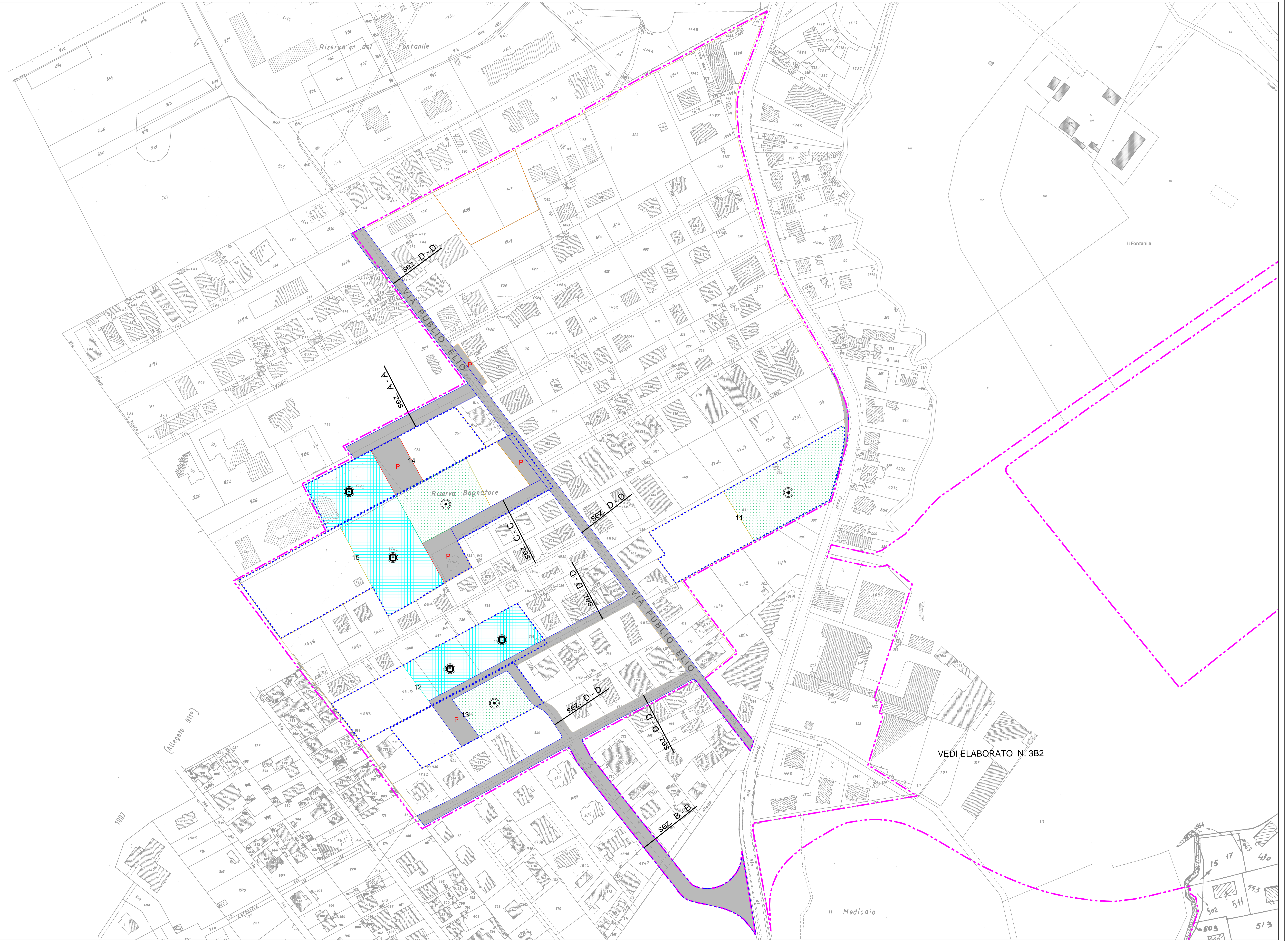
SEZ. D - D



- Tav.3** | Quadro d'Unione
- Tav.3A** | Fig.1002, Fig.1003
- Tav.3B** | Fig.1007, Fig.1008, Fig.1009, Fig.1013, Fig.1041

LEGENDA

- PERIMETRO DEL NUCLEO APPROVATO CON DEL. G.R.L. N° 4777/83
- PERIMETRO DEL PIANO PARTICOLAREGGIATO
- PERIMETRO DEI COMPARTI SOGGETTI A CONVENZIONE
- NUMERO IDENTIFICATIVO DEI COMPARTI SOGGETTI A CONVENZIONE
- AREE PUBBLICHE**
- SERVIZI PUBBLICI DI QUARTIERE
- VERDE PUBBLICO
- VIABILITA' E PARCHEGGI PUBBLICI
- DESTINAZIONE D'USO DELLE AREE PUBBLICHE**
- ASILO NIDO
- SCUOLA MATERNA
- SCUOLA ELEMENTARE
- SCUOLA MEDIA INFERIORE
- ATTREZZATURE SPORTIVE
- PRE-SPORTIVE ATTREZZATO
- PARCO LIBERO
- GIOCO BIMBI
- ATTREZZATURE DI INTERESSE COMUNE:
- CULTURALI
- SANITARIE
- ASSISTENZIALI
- RICREATIVE
- AMMINISTRATIVE
- ANNONARIE
- RELIGIOSE
- PIANI DI ZONA (Legge 167) o AREE A CONVENZIONE E1



VEDI ELABORATO N. 3B2