

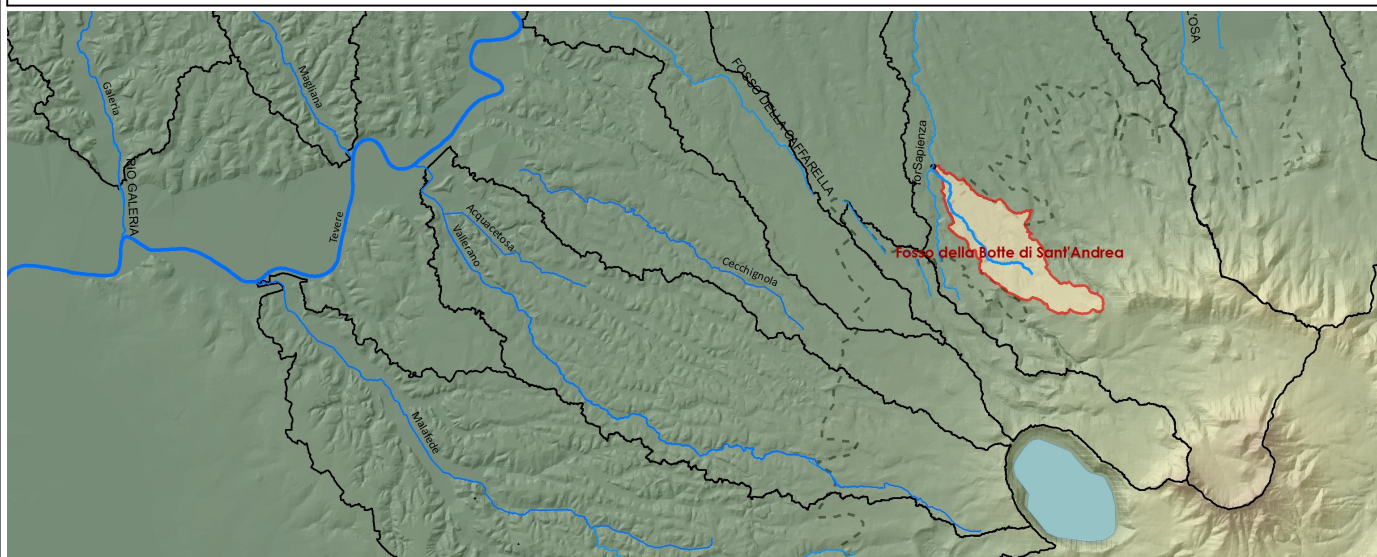


ROMA CAPITALE

Autorità di Bacino
del Fiume Tevere



Studio idrologico ed idraulico bidimensionale per l'aggiornamento del piano di assetto idrogeologico del reticolo secondario per l'area di Roma Capitale: Fosso di Botte di Sant'Andrea



MAPPE DELLE PERICOLOSITA', DEI TIRANTI E DELLE VELOCITA'

ALL.	5.1.AND
Scala:	1:5 000
Tipo:	PLANIMETRIA

Titolo allegato:

Carta della pericolosità idraulica P1, P2, P3 con isolinee dei livelli idrici per Tr 200 anni del Fosso di Botte di Sant'Andrea

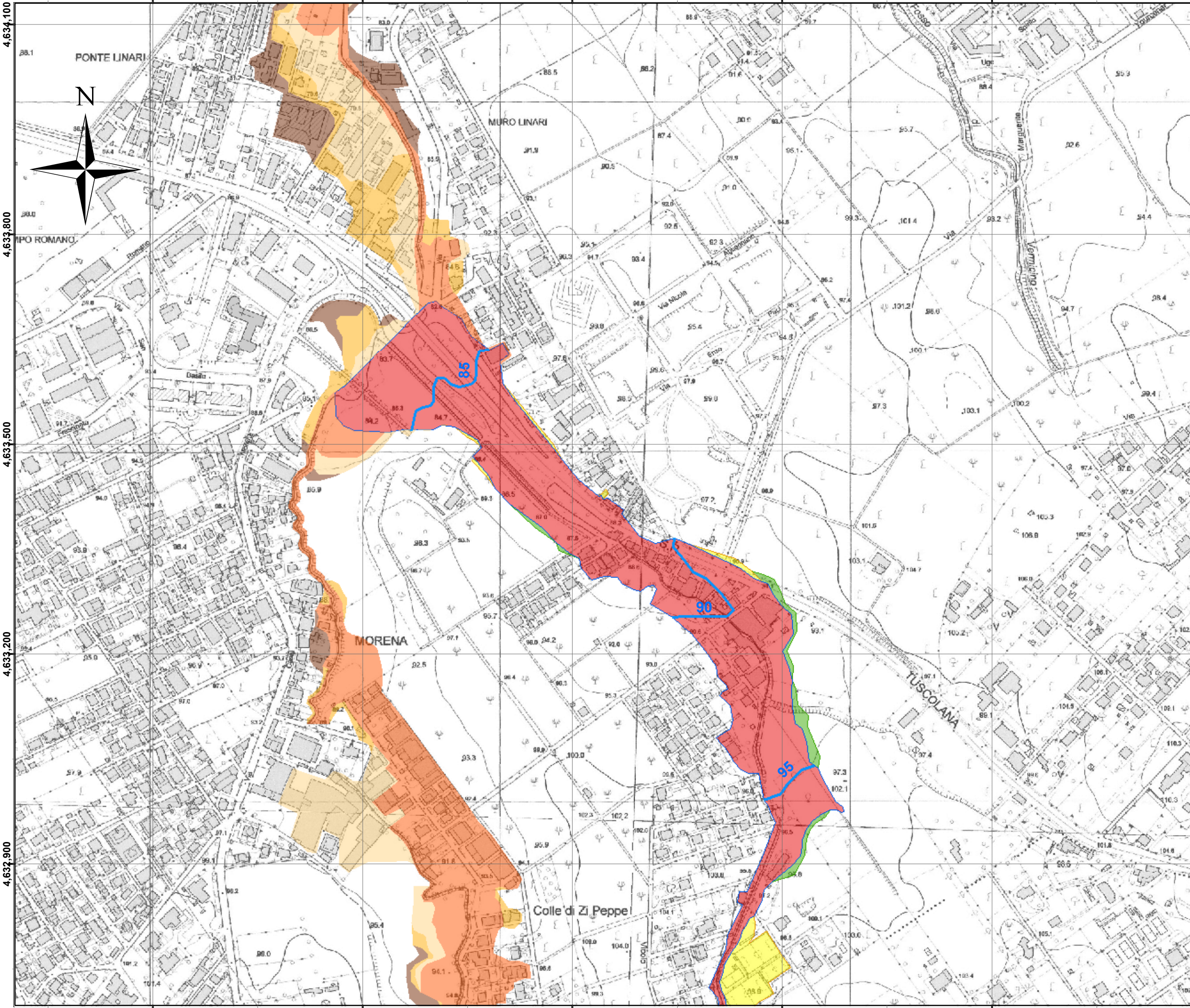
Consulente



ingegneria e tecnologia
Via Gregorio VII 186, 00165
Roma (RM)

Responsabile Unico del Procedimento (RUP)
Ing. Carlo FERRANTI

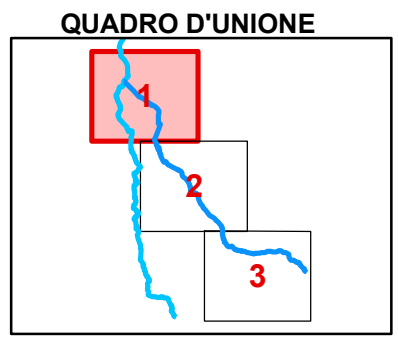
001	07/10/2014		AA,MN,FN	FN	FN
REV.	DATA	NOTE	REDATTO	VERIFICATO	APPROVATO



NOTE:
 Le aree a pericolosità P1, P2 e P3 sono associate rispettivamente ai tempi di ritorno di 500, 100 - 200 e 50 anni.
 Le isolinee, rappresentanti i livelli di piena per Tr 200 anni, sono espresse in m s.l.m.

SISTEMA DI RIFERIMENTO	
DATUM	PROIEZIONE
WGS84	UTM
FUSO 33N	

- Legenda**
- Livelli di piena Tr 200
 - Tor Sapienza**
 - Aree inondabili Tr 50
 - Aree inondabili Tr 100
 - Aree inondabili Tr 200
 - Aree inondabili Tr 500
 - Pericolosità**
 - P1
 - P2
 - P3



ROMA CAPITALE
 Autorità di Bacino del Fiume Tevere

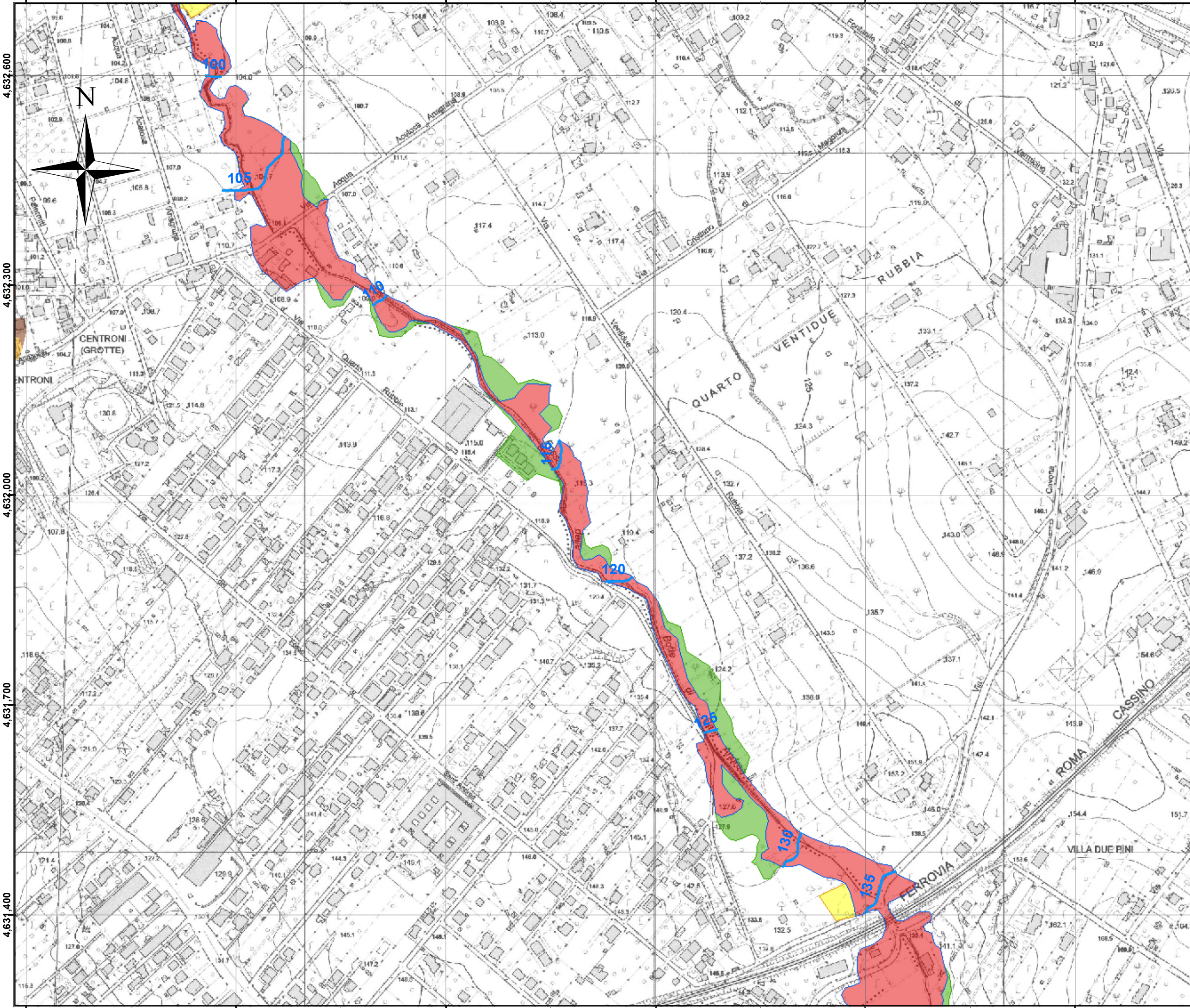
PROGETTO:
 Studio idrologico ed idraulico 2D per l'aggiornamento del piano di assetto idrogeologico del reticolo secondario per l'area di Roma Capitale: Fosso di Botte di Sant'Andrea

Consulente	R.U.P.
IDRAN ingegneria e tecnologia Via Gregorio VII 186, 00156 Roma (RM)	Dott. ing. Carlo Ferranti

TITOLO ALLEGATO:
 Carte delle pericolosità idraulica P1, P2, P3 con isolinee dei livelli idrici per Tr 200 del Fosso di Botte di Sant'Andrea

Scala 1:5 000 ALL. 5.1.AND.1

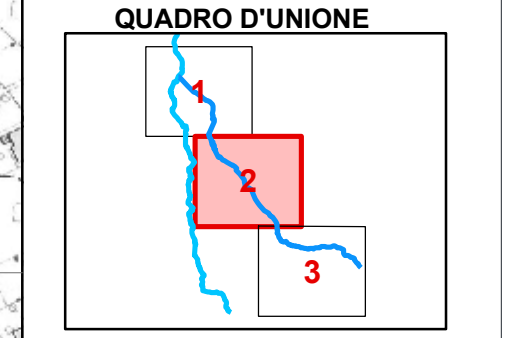
01	CONSEGNA	AA,MN,FN	FN	CF	07/10/2014
REV.	DESCRIZIONE	DISEGN.	APP.	AUT.	DATA



NOTE:
 Le aree a pericolosità P1, P2 e P3 sono associate rispettivamente ai tempi di ritorno di 500, 100 - 200 e 50 anni.
 Le isolinee, rappresentanti i livelli di piena per Tr 200 anni, sono espresse in m s.l.m.

SISTEMA DI RIFERIMENTO	
DATUM	PROIEZIONE
WGS84	UTM
FUSO 33N	

- Legenda**
- Livelli di piena Tr 200
 - Tor Sapienza**
 - Aree inondabili Tr 50
 - Aree inondabili Tr 100
 - Aree inondabili Tr 200
 - Aree inondabili Tr 500
 - Pericolosità**
 - P1
 - P2
 - P3



ROMA CAPITALE

Autorità di Bacino del Fiume Tevere

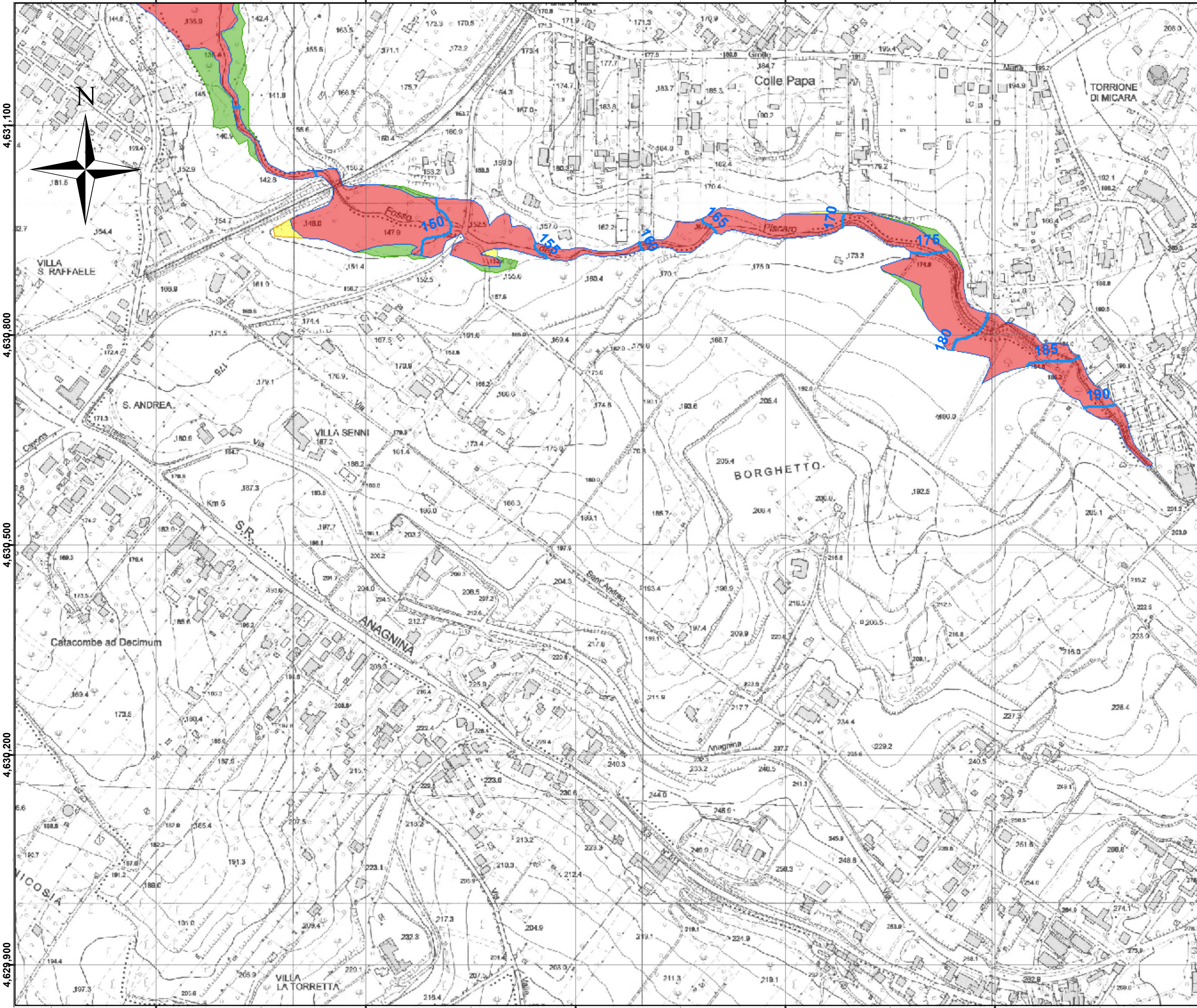
PROGETTO:
 Studio idrologico ed idraulico 2D per l'aggiornamento del piano di assetto idrogeologico del reticolo secondario per l'area di Roma Capitale: Fosso di Botte di Sant'Andrea

Consulente	R.U.P.
IDRAN ingegneria e tecnologia Via Gregorio VII 186, 00165 Roma (RM)	Dott. ing. Carlo Ferranti

TITOLO ALLEGATO:
 Carte delle pericolosità idraulica P1, P2, P3 con isolinee dei livelli idrici per Tr 200 del Fosso di Botte di Sant'Andrea

Scala 1:5 000 **ALL. 5.1.AND.2**

01	CONSEGNA	AA,MN,FN	FN	CF	07/10/2014
REV.	DESCRIZIONE	DISEGN.	APP.	AUT.	DATA



NOTE:
 Le aree a pericolosità P1, P2 e P3 sono associate rispettivamente ai tempi di ritorno di 500, 100 - 200 e 50 anni.
 Le isolinee, rappresentanti i livelli di piena per Tr 200 anni, sono espresse in m s.l.m.

SISTEMA DI RIFERIMENTO	
DATUM	PROIEZIONE
WGS84	UTM
FUSO 33N	

- Legenda**
- Livelli di piena Tr 200
 - Tor Sapienza**
 - Aree inondabili Tr 50
 - Aree inondabili Tr 100
 - Aree inondabili Tr 200
 - Aree inondabili Tr 500
 - Pericolosità**
 - P1
 - P2
 - P3



ROMA CAPITALE

Autorità di Bacino del Fiume Tevere

PROGETTO:
 Studio idrologico ed idraulico 2D per l'aggiornamento del piano di assetto idrogeologico del reticolo secondario per l'area di Roma Capitale:
 Fosso di Botte di Sant'Andrea

Consulente	R.U.P.
IDRAN ingegneria e tecnologia Via Gregorio VII 186, 00156 Roma (RM)	Dott. ing. Carlo Ferranti

TITOLO ALLEGATO:
 Carte delle pericolosità idraulica P1, P2, P3 con isolinee dei livelli idrici per Tr 200 del Fosso di Botte di Sant'Andrea

Scala 1:5 000 **ALL. 5.1.AND.3**

01	CONSEGNA	AA,MN,FN	FN	CF	07/10/2014
REV.	DESCRIZIONE	DISEGN.	APP.	AUT.	DATA