

DELIBERAZIONE A.C.

n. **23** del **4/5/2017**



ROMA CAPITALE

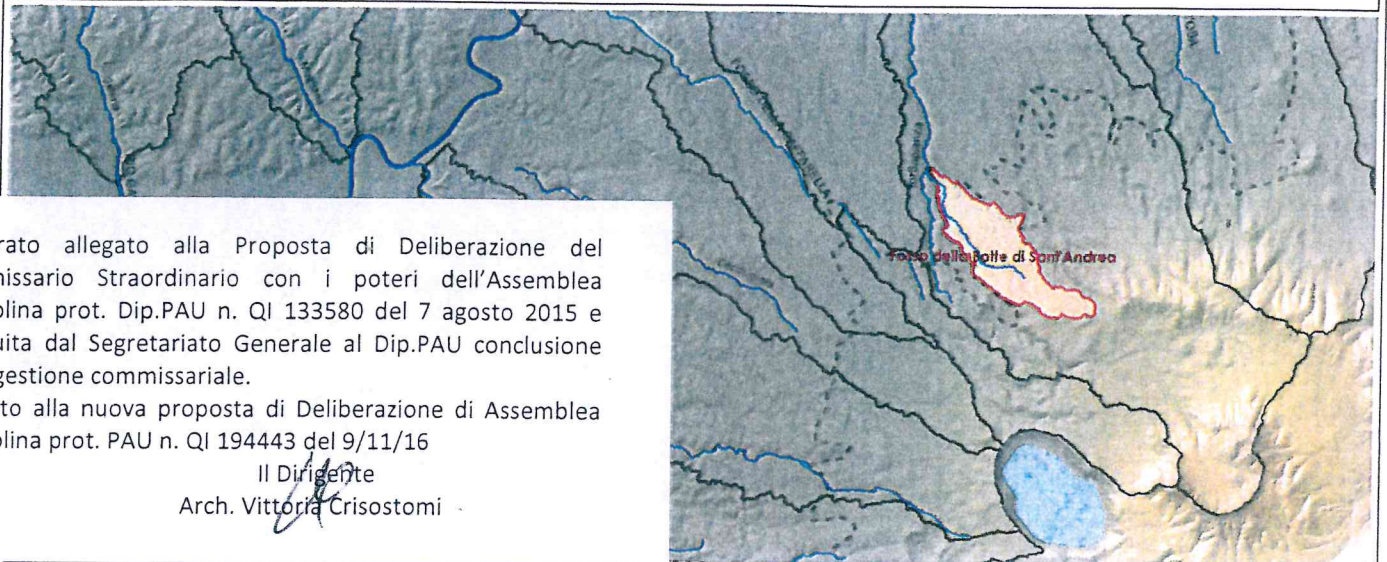


ROMA CAPITALE
 SEGRETARIATO-DIREZIONE GENERALE
 24 SET 2015
 N. RC/ **26580**

ROMA CAPITALE
 24 NOV. 2014
 DIP. PROGRAMMAZIONE E ATTUAZIONE URBANISTICA
 Prot. n. QI **181300**

Autorità di Bacino del Fiume Tevere

Studio idrologico ed idraulico bidimensionale per l'aggiornamento del piano di assetto idrogeologico del reticolo secondario per l'area di Roma Capitale: Fosso di Botte di Sant'Andrea



Elaborato allegato alla Proposta di Deliberazione del Commissario Straordinario con i poteri dell'Assemblea Capitolina prot. Dip.PAU n. QI 133580 del 7 agosto 2015 e restituita dal Segretariato Generale al Dip.PAU conclusione della gestione commissariale.

Allegato alla nuova proposta di Deliberazione di Assemblea Capitolina prot. PAU n. QI 194443 del 9/11/16

Il Dirigente
 Arch. Vittoria Crisostomi

MAPPE DELLE PERICOLOSITA', DEI TIRANTI E DELLE VELOCITA'

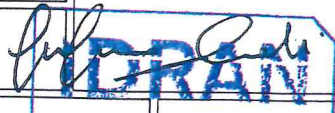
ALL.	5.1.AND
Scala:	1:5 000
Tipo:	PLANIMETRIA

Titolo allegato:

Carta della pericolosità idraulica P1, P2, P3 con isolinee dei livelli idrici per Tr 200 anni del Fosso di Botte di Sant'Andrea

ALLEGATO ALLA
 PROPOSTA DI
 DELIBERA PROT.
 N. QI 133580
 DEL 7-8-15

Il Direttore
 Ing. Antonello Patello



Consulente



ingegneria e tecnologia
 Via Gregorio VII 186, 00165
 Roma (RM)

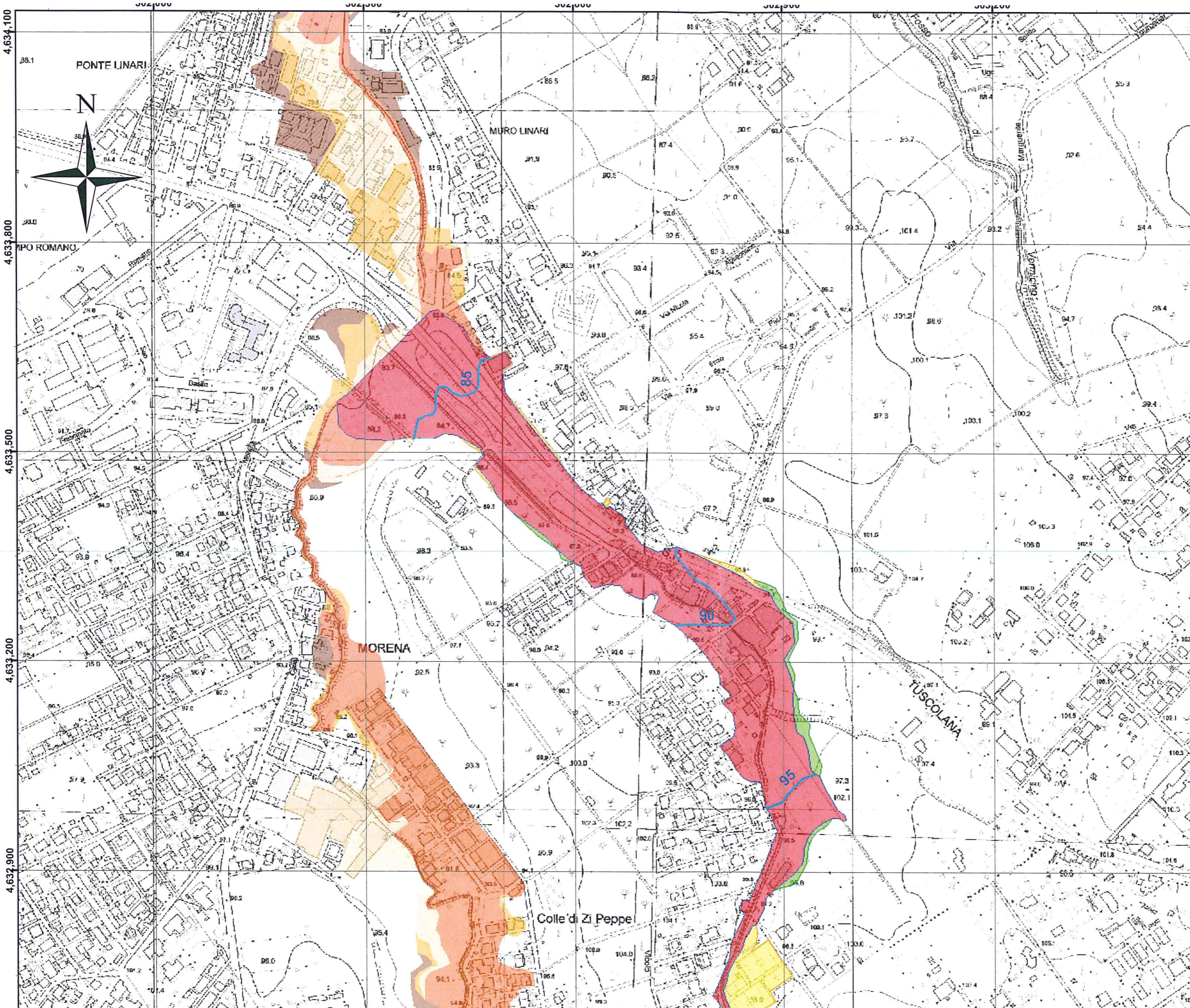
IL DIRETTORE
 Sergio Baldino

Responsabile Unico del Procedimento (RUP)
 Ing. Carlo FERRANTI

IL DIRIGENTE TECNICO
 (Ing. Carlo Ferranti)

30 NOV 2018

001	07/10/2014		AA,MN,FN	FN	FN
REV.	DATA	NOTE	REDATTO	VERIFICATO	APPROVATO



NOTE:
 Le aree a pericolosità P1, P2 e P3 sono associate rispettivamente ai tempi di ritorno di 500, 100 - 200 e 50 anni.
 Le isolinee, rappresentanti i livelli di piena per Tr 200 anni, sono espresse in m s.l.m.

SISTEMA DI RIFERIMENTO	
DATUM	PROIEZIONE
WGS84	UTM
FUSO 33N	

- Legenda**
- Livelli di piena Tr 200
 - Tor Sapienza**
 - Aree inondabili Tr 50
 - Aree inondabili Tr 100
 - Aree inondabili Tr 200
 - Aree inondabili Tr 500
 - Pericolosità**
 - P1
 - P2
 - P3



ROMA CAPITALE
Autorità di Bacino del Fiume Tevere

PROGETTO:
 Studio idrologico ed idraulico 2D per l'aggiornamento del piano di assetto idrogeologico del reticolo secondario per l'area di Roma Capitale: Fosso di Botte di Sant'Andrea

Consulente **R.U.P.**
IDRAN
 ingegneria e tecnologia
 Via Gregorio VII 186, 00156 Roma (RM)
 Dott. ing. **Carlo Ferranti**

TITOLO ALLEGATO:
 Carte delle pericolosità idraulica P1, P2, P3 con isolinee dei livelli idrici per Tr 200 del Fosso di Botte di Sant'Andrea

Scala 1:5 000 **ALL. 5.1.AND.1**

01	CONSEGNA	AA,MN,FN	FN	CF	07/10/2014
REV.	DESCRIZIONE	DISEGN.	APP.	AUT.	DATA

NOTE:

Le aree a pericolosità P1, P2 e P3 sono associate rispettivamente ai tempi di ritorno di 500, 100 - 200 e 50 anni.
Le isolinee, rappresentanti i livelli di piena per Tr 200 anni, sono espresse in m s.l.m.

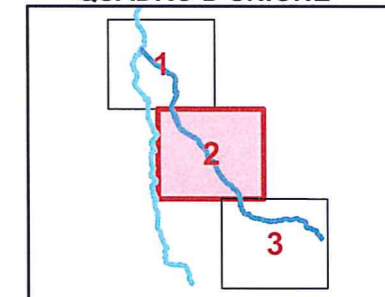
SISTEMA DI RIFERIMENTO

DATUM	PROIEZIONE
WGS84	UTM

FUSO 33N

Legenda

- Livelli di piena Tr 200
- Tor Sapienza
- Aree inondabili Tr 50
 - Aree inondabili Tr 100
 - Aree inondabili Tr 200
 - Aree inondabili Tr 500
- Pericolosità
- P1
 - P2
 - P3

QUADRO D'UNIONE

**Autorità di Bacino
del Fiume Tevere**

PROGETTO:

Studio idrologico ed idraulico 2D
per l'aggiornamento del piano di assetto
idrogeologico del reticolo secondario
per l'area di Roma Capitale:
Fosso di Botte di Sant'Andrea

Consulente

ingegneria e tecnologia
Via Gregorio VII 186, 00165
Roma (RM)

R.U.P.

Dott. ing.
Carlo Ferranti

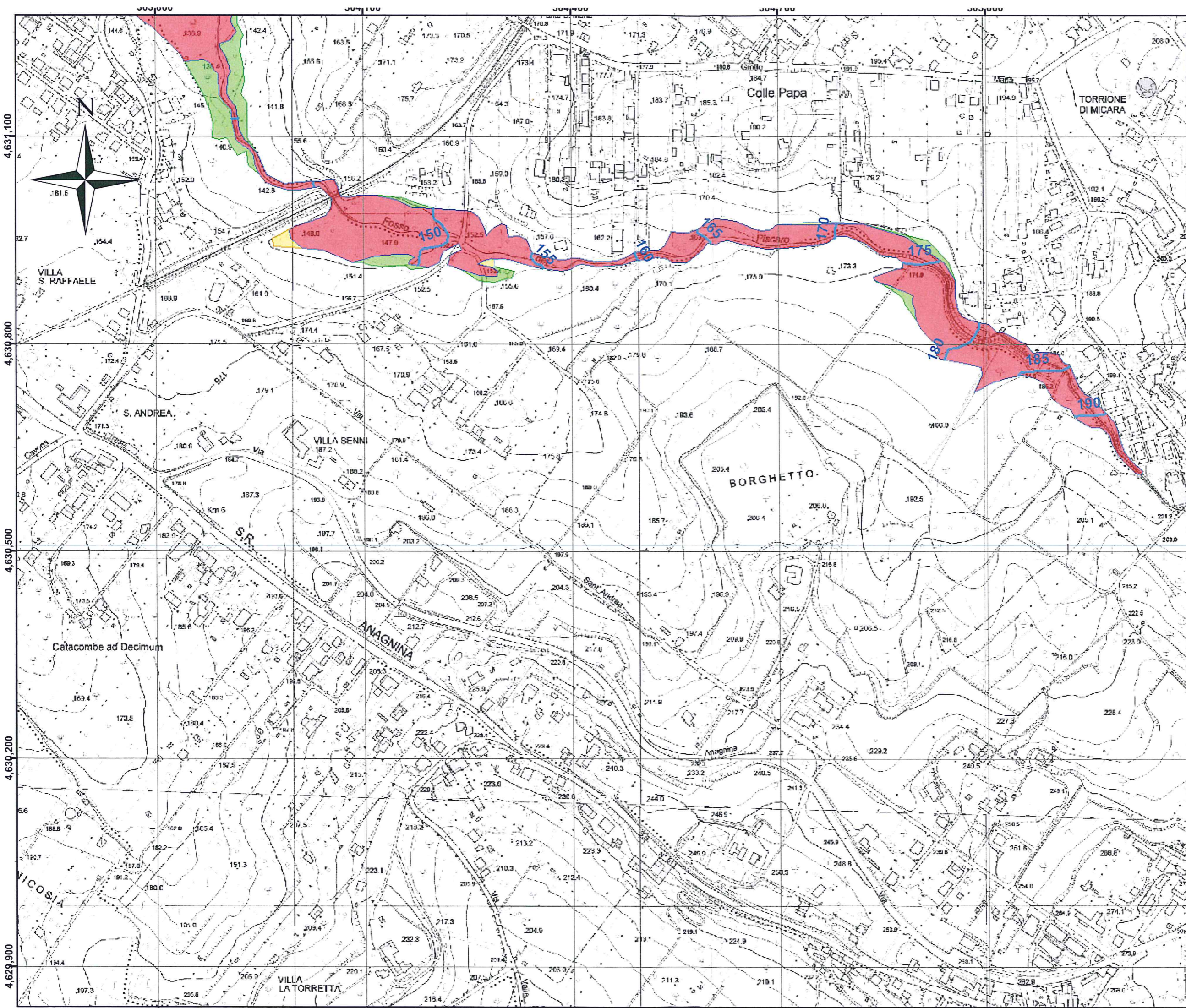
TITOLO ALLEGATO:

Carte delle pericolosità idraulica P1, P2, P3
con isolinee dei livelli idrici per Tr 200
del Fosso di Botte di Sant'Andrea

Scala 1:5 000

ALL. 5.1.AND.2

01	CONSEGNA	AA,MN, FN	FN	CF	07/10/2014
REV.	DESCRIZIONE	DISEGN.	APP.	AUT.	DATA



NOTE:
 Le aree a pericolosità P1, P2 e P3 sono associate rispettivamente ai tempi di ritorno di 500, 100 - 200 e 50 anni.
 Le isolinee, rappresentanti i livelli di piena per Tr 200 anni, sono espresse in m s.l.m.

SISTEMA DI RIFERIMENTO	
DATUM	PROIEZIONE
WGS84	UTM
FUSO 33N	

Legenda

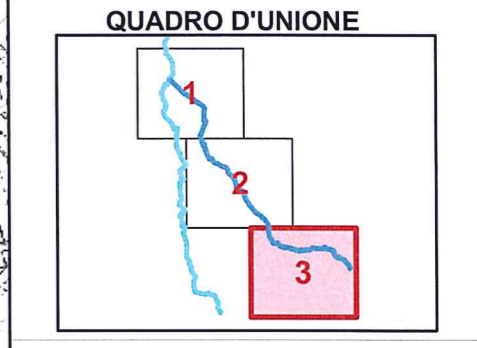
— Livelli di piena Tr 200

Tor Sapienza

- Area inondabili Tr 50
- Area inondabili Tr 100
- Area inondabili Tr 200
- Area inondabili Tr 500

Pericolosità

- P1
- P2
- P3



ROMA CAPITALE
Autorità di Bacino del Fiume Tevere

PROGETTO:
 Studio idrologico ed idraulico 2D per l'aggiornamento del piano di assetto idrogeologico del reticolo secondario per l'area di Roma Capitale: Fosso di Botte di Sant'Andrea

Consulente **IDRAN**
 ingegneria e tecnologia
 Via Gregorio VII 186, 00156 Roma (RM)

R.U.P.
 Dott. ing. **Carlo Ferranti**

TITOLO ALLEGATO:
 Carte delle pericolosità idraulica P1, P2, P3 con isolinee dei livelli idrici per Tr 200 del Fosso di Botte di Sant'Andrea

Scala 1:5 000 **ALL. 5.1.AND.3**

01	CONSEGNA	AA,MN,FN	FN	CF	07/10/2014
REV.	DESCRIZIONE	DISEGN.	APP.	AUT.	DATA