

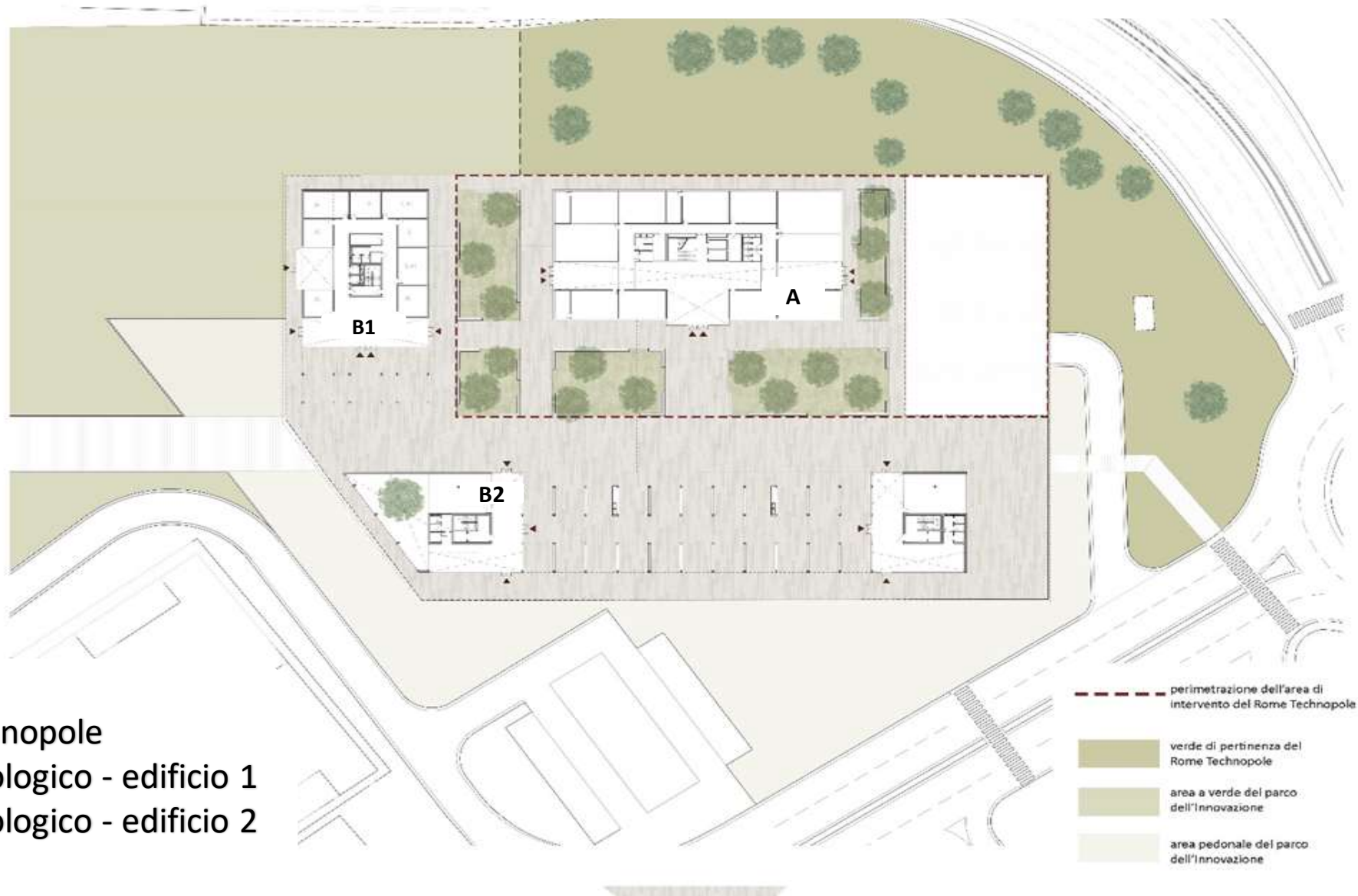
ROMA



CONFERIMENTO DEL PRIMO LOTTO PER LA REALIZZAZIONE DELLA SEDE DI ROME TECHNOPOLE

**Giovedì 19 ottobre 2023
Sala della Protomoteca, Campidoglio**

Planimetria dell'Intervento di realizzazione del Rome Technopole

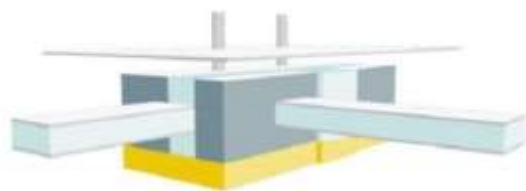


A: Rome Technopole

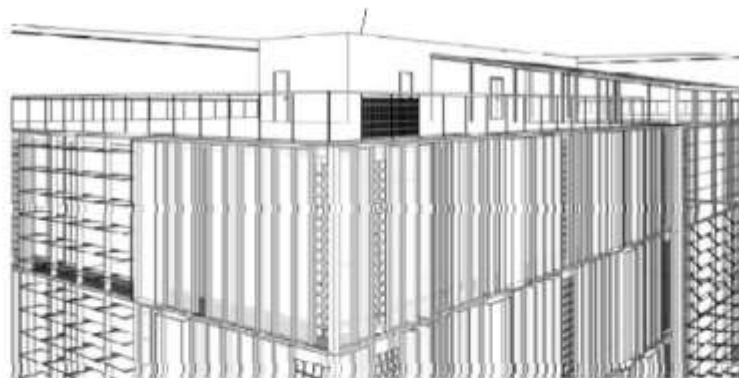
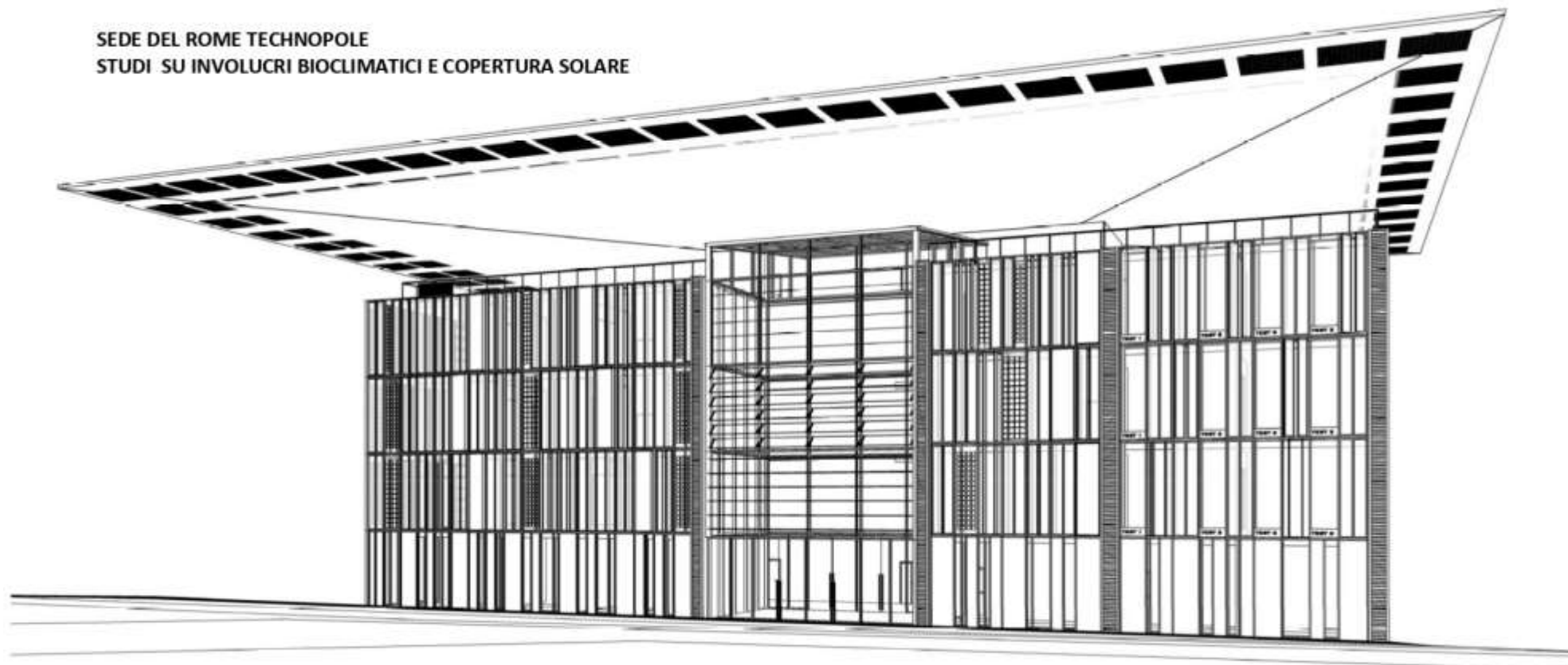
B1: Polo tecnologico - edificio 1

B2: Polo tecnologico - edificio 2

IPOTESI DI ASSETTO CON LOTTO 1 E LOTTO 2 D'INTERVENTO
PIANTA PIANO TERRA



SEDE DEL ROME TECHNOPOLE
STUDI SU INVOLUCRI BIOCLIMATICI E COPERTURA SOLARE



CONCEPT ROME TECHNOPOLE HEADQUARTERS

**SEDE DEL ROME TECHNOPOLE
L'ATRIO BIOCLIMATICO E IL GRANDE SPAZIO VERDE LONGITUDINALE A TUTTA ALTEZZA**



- INQUADRAMENTO URBANO

Inserimento del lotto funzionale nel contesto delle iniziative di programmazione e progettazione che stanno interessando l'ambito urbano di Pietralata. Il lotto del Technopole svolge un ruolo di cerniera tra l'area destinata alla realizzazione del nuovo polo Sapienza e la Stazione Tiburtina. Il progetto intende dialogare con entrambe le polarità, oltre che con la struttura che ospiterà lo stadio che sorgerà nel lotto antistante.

