



A1	Unità minima d'intervento A1 - S.U.L. complessiva 4.438,03 mq residenziale: 3.550,40 mq commerciale (CU/b) / servizi (CU/b): 887,60 mq parcheggi privati: 5.400,00 mq
----	--

 Unità minima d'intervento A2 - S.U.L. complessiva 561,97 mq
residenziale: 449,60 mq
commerciale (CU/b) / servizi (CU/b): 112,40 mq
parcheggi privati: 500,00 mq

 Aree soggette a cessione per la realizzazione degli standard minimi derivati dalla SUL aggiuntiva (5.000 mq) e delle opere di urbanizzazione in funzione degli stralci funzionali relativi alle unità minime d'intervento individuate dal PdR - Sup. 3.146,67 mq (dotazione minima standard)

o.u.1 Cessione determinata dall'unità minima A1- Sup. 2.792,03 mq
Servizi: 616,20 mq (lett. h art. 4 L.847/1984)
Verde: 1.253,82 mq
Parch. Pubbl.: 922,01 mq

o.u.2	Cessione determinata dall'unità minima A2 - Sup. 354,64 mq Servizi: 77,13 mq (lett. h art. 4 L847/1984) Verde: 159,52 mq Parch. Pubbl.: 117,99 mq
-------	--

 Verde pubblico (Art. 85 lett. d) - N.T.A.)
cessione extra standard: 15.785,00 mq

 Aree in cessione al comune per l'adeguamento della viabilità pubblica esistente: 361,67 mq

Parcheggi pubblici extra standard di PdR : 2.315,33 mq
(di cui 618,67 mq su aree E.C.G.)

 Parcheggi esistenti soggetti a adeguamento

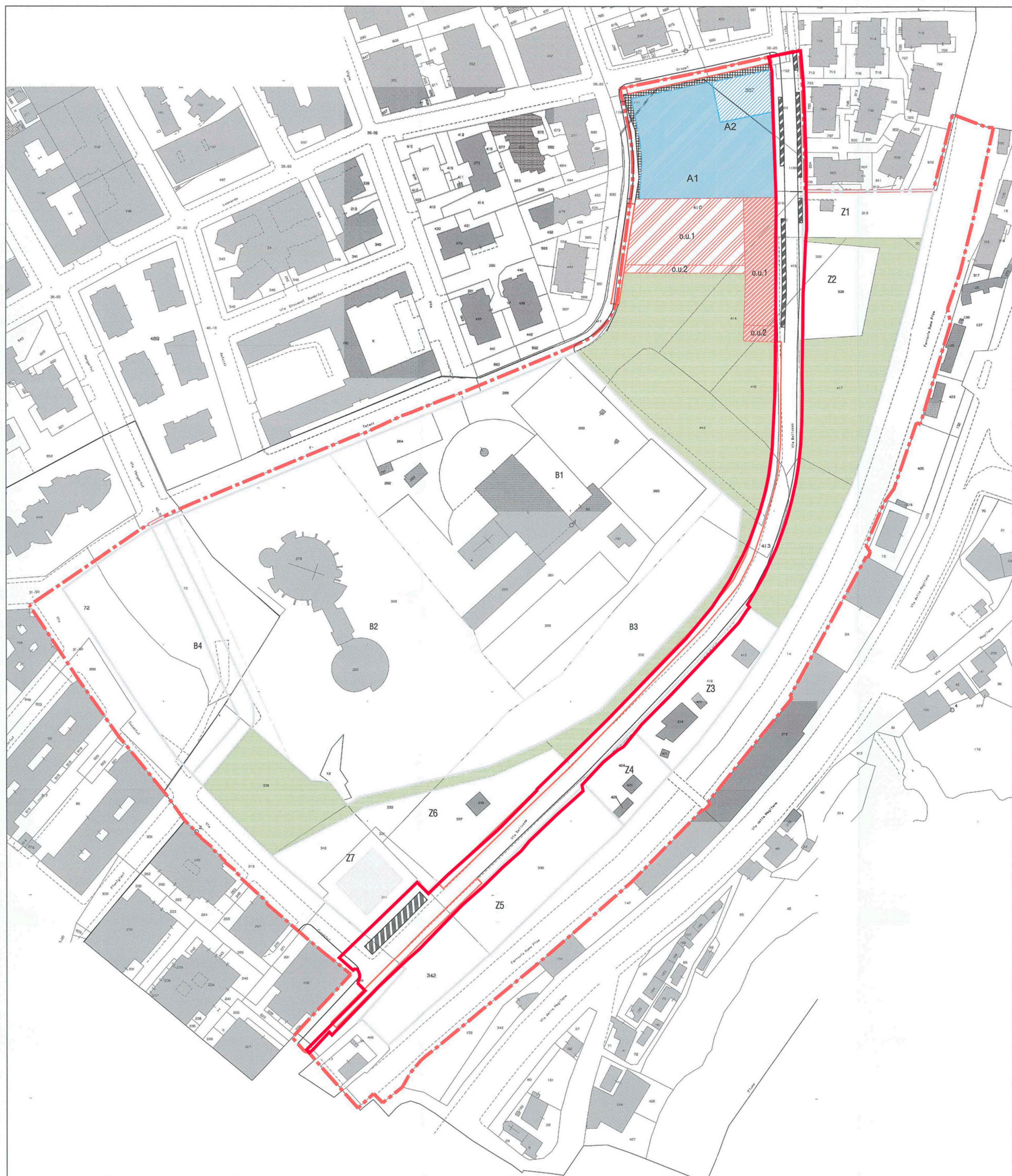
N.B. Tutte le aree in cessione sopra descritte sono riferite unicamente alla U.M. d'intervento A1, ovvero nelle disponibilità di ECG Costruzioni srl incluse le aree degli standard relative alla U.M. d'intervento A2

Comparto B
Categoria d'intervento: MO, MS, RE1

Unità minima d'intervento B1, B2
Destinazione d'uso: Verde e Servizi Pubblici di livello Urbano

Unità minima d'intervento B3, B4
Destinazione d'uso: Verde Privato attrezzato con limitazione alle sole strutture aperte

Unità minime Z1, Z2, Z3, Z4, Z5, Z6, Z7
 Categoria d'intervento: MO, MS, RE1, DR,
 Desinazione d'uso:
 Z1: artigianato di servizio
 da Z2 a Z6: verde privato attrezzato con limitazione alle sole strutture aperte
 Z7: servizi pubblici di livello locale



	COPP	Descrizione Sintesi	1°trab.	81 (m)	Costo
	OP 1	ELIMINAZIONE GRUE REALIZZATA		0,00	0,00
	OP 2	ELIMINAZIONE GRUE REALIZZATA Insieme tutti gli impianti in loco tutti gli impianti piattaforme Ume marcati Realizzazione di nuove stazioni su via Cuccini	66,39	1.763,70	118.424,19
	OP 4	NON REALIZZAZIONE DI una gru per Rifornimento di via Balduino Inclusa la realizzazione della vi, il rifornimento dei mac- chinari, la realizzazione del marciapiede con l'adeguamen- to del marciapiede Realizzazione di nuovi perimetri in loco, la sostituzione del pedonale e finalizzazione di un sistema di auto sorveglianza	68,07	545,50	37.097,88
	OP 5	ELIMINAZIONE GRUE REALIZZATA	107,21	6.574,72	914.669,28
	OP 6	ELIMINAZIONE GRUE REALIZZATA Realizzazione di un parco pubblico a servizio dei quartieri progettato e fornito Ristrutturazione periferia, il quale sarà composto da benedetti con viale Antonio per via play ground, un parco di bambini con la villa dei treni e il parco sarà munito di un sistema di auto sorveglianza	165,64	9.740,00	1.697.370,00
	OP 7b	Realizzazione di nuova area di parcheggio pubblico attuazione di quartiere del centro storico	630,82	899,33	437.385,70
	OP 8	Realizzazione di verde pubblico attuazione di via Balduino e Ristrutturazione di via Ristrutturazione di nuovo parco pubblico di via Balduino	40,84	8.300,00	216.965,54
	OP 8	Realizzazione di nuovo parco pubblico di via Balduino	33,64	214,00	7.929,74
	OP 10	Realizzazione di nuova area di parcheggio pubblico attuazione di quartiere del centro storico	70,96	1.040,00	73.368,47
	OP 11	NON REALIZZAZIONE NECESSARIA (consegna informazioni dell'OP 10)			
	Totale Opere Pubbliche			28.714,45	3.476.646,85

