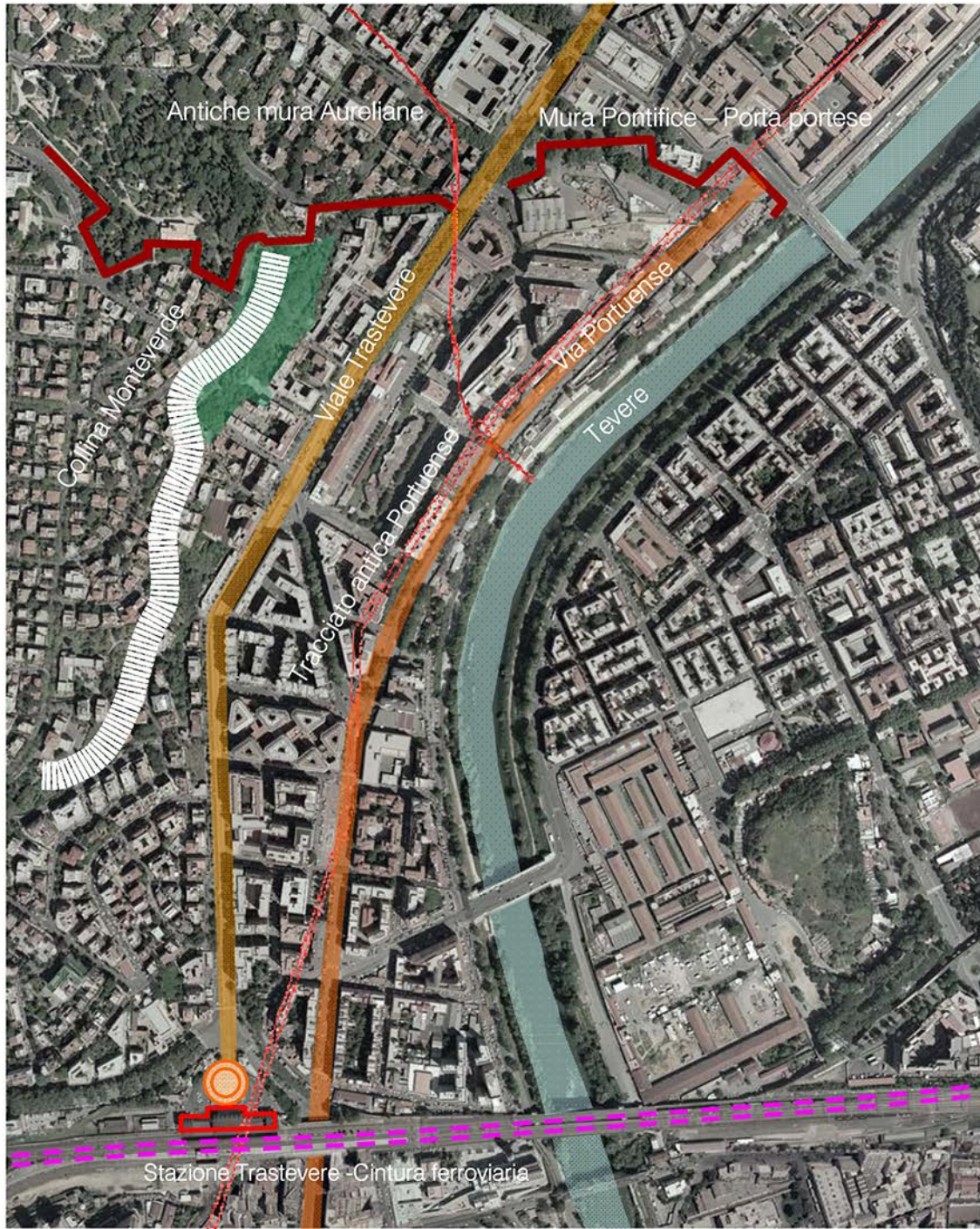




# INQUADRAMENTO TERRITORIALE

## Ambito Urbano Porta Portese – Clivo Portuense



- Si estende per una superficie territoriale di circa 42 ettari ed è compreso prevalentemente nel Municipio XVI e per parte limitata nel Municipio I.
- Trova la sua naturale definizione geomorfologica nei margini della collina di Monte Verde a ovest e nella sponda destra del fiume Tevere a est.
- Lo sviluppo longitudinale è delimitato a nord dall'accesso di Porta Portese e a sud dal margine della cintura ferroviaria e della stazione di Trastevere. L'accessibilità si attesta essenzialmente sui tracciati strutturanti e identitari della via Portuense e di viale Trastevere.
- La valenza storico-architettonica dei luoghi è testimoniata da rilevanti presenze archeologiche e culturali che, per continuità morfologica e tipologica, inseriscono l'Ambito nella Città Storica compatta.
- Accanto ad una rilevante presenza residenziale, gli studi più recenti evidenziano lo sviluppo di nuove attività terziarie, già testimoniate dalle diverse sedi ministeriali, attrezzature sanitarie e per la mobilità, senza dimenticare il mercato domenicale di Porta Portese, componente di forte caratterizzazione dei luoghi da circa 60 anni.