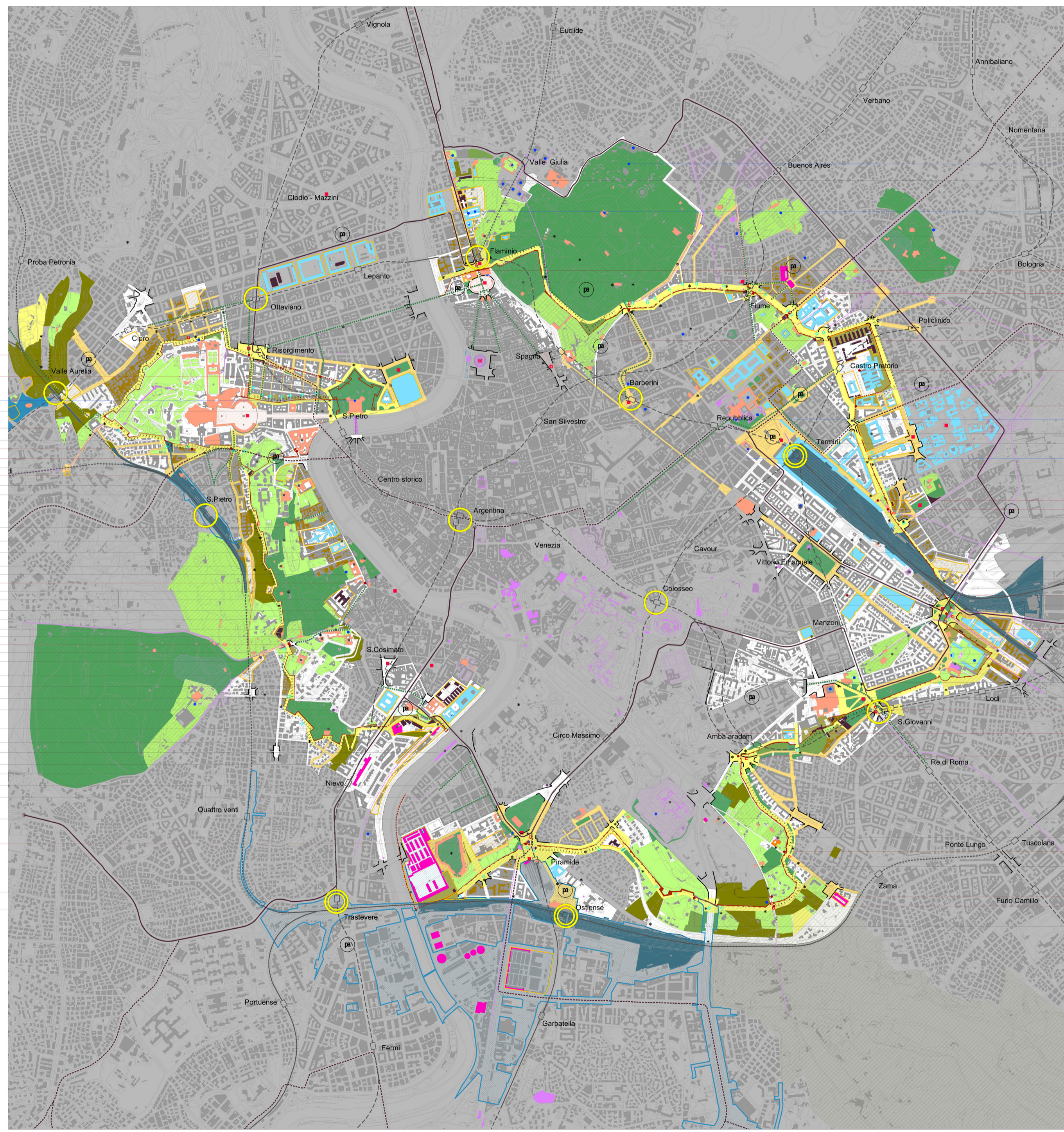




Ambito di programmazione strategica Mura - Risorse

- Analisi delle risorse e delle potenzialità d'ambito**
- Tratti di cinta muraria esistenti
 - Tratti di cinta muraria presunti
 - Tratti di cinta muraria percorribili e/o potenzialmente percorribili
 - Tratti di cinta muraria con locali agibili e/o potenzialmente agibili
 - Area di sedime di pertinenza della cinta muraria con accessibilità pubblica
 - Area di pertinenza della cinta muraria con accessibilità pubblica prevalentemente permeabile
 - Spazi aperti connessi alla cinta muraria di accessibilità pubblica
 - Spazi aperti di pertinenza e/o di connessione alla cinta muraria privi di definizione del disegno urbano (irrisolti)
 - Spazi aperti di pertinenza della cinta muraria con accessibilità privata
- Sistema della mobilità**
- Linee metropolitane
 - Linee metropolitane interrate
 - Linee ferroviarie
 - Linee ferroviarie interrate
 - Corridoi per il trasporto collettivo esistenti
 - Corridoi per il trasporto collettivo di nuova costruzione
 - Nodi di scambio - stazioni linee nazionali
 - Nodi di scambio di livello urbano
 - Parcheggi
- Trasformazioni in atto ed in progetto**
- Programmi complessi
 - Progetti urbani, nuovi progetti e progetti di recupero
 - Progetti per il sistema della mobilità
 - Programma degli interventi per Roma Capitale
- Altre categorie:**
- Piazze e larghi
 - Porte monumentali
 - Varchi o porte di servizio
 - Visuali
 - Affacci panoramici
 - Tracciati viari antichi
 - Aree archeologiche
 - Evidenze archeologiche
 - Resti archeologici documentati
 - Emergenze storico - monumentali edifici
 - Emergenze storico - monumentali spazi urbani
 - Manufatti di archeologia industriale
 - Edifici e/o complessi speciali di interesse strategico
 - Parchi urbani e aree protette esistenti e di nuova istituzione (grandi parchi territoriali)
 - Parchi e giardini di rilevanza storico monumentale
 - Parchi e giardini ad accessibilità pubblica
 - Parchi e giardini ad accessibilità privata
 - Aree attrezzate per lo sport
 - Aree per il tempo libero e lo sport
 - Aree verdi di interesse strategico
 - Spazi aperti non strutturati
 - Spazi aperti funzionalizzati
 - Elementi di discontinuità e/o di contrasto
 - Luoghi centrali
 - Poli culturali e museali
 - Aree e/o edifici suscettibili di diversa destinazione d'uso
 - Aree e/o edifici degradati, dismessi o parzialmente dismessi
 - Ambiti prevalentemente residenziali suscettibili di riqualificazione urbana
 - Direttrici principali di mobilità pedonale



- Giardino Zoologico - Bioparco
- Casina Vagnuzzi e studio Fortuny Sede Istituzionale Romana
- Museo dei bambini
- Villa Strohl-Ferri
- Porta del Popolo (Porta Flaminia)
- Villa Medici (resti Orti Sallustiani)
- Porta Salaria
- Sepolcro di Q. Sulpicio Massimo e Cornelia
- Ministero dei Lavori Pubblici
- Ministero dei Trasporti
- Porta Pia Museo storico dei Bersaglieri
- Porta Pinciana (Posterula)
- Biblioteca Nazionale
- Porta Clausa
- S. Maria degli Angeli-Compleso delle Terme di Diocleziano-Museo Archeologico Romano
- Ministero dell'Aeronautica
- Mura Serviane tratto di P.zza dei Cinquecento
- Museo Archeologico Romano
- Palazzo massimo alle Terme
- Complesso militare di via Marsala e viale Pretoriano
- Acqua Marcia-Porta S. Lorenzo
- Porta Tiburtina
- Acquario Comunale
- S. Eusebio
- S. Bibiana
- Teatro Ambra Jovinetti
- Resti di acquedotto-Aqua Julia
- Tempio di "Minerva Medica"
- Trofeo di Mario
- Arco di Gallieno-chiesa di S. Vito
- Laboratorio di quartiere (Esquilino)
- Auditorium di Mecenate
- Tratto di mura Serviane
- Basilica sotterranea di Porta Maggiore
- Porta Maggiore (Porta Labicana)
- Cisterna terme Etrusche
- Sepolcro di via Stalizia
- Villa Wolkonski (resti romani)
- S. Croce in Gerusalemme
- V° dipartimento Ass. alle politiche Sociali
- Santi Quattro Coronati
- Resti di villa Domizia Lucilla
- Porta S. Giovanni (Asinara)
- Basilica Iuliana
- Acquedotto Neroniano
- Porta Metrona
- S. Silo Vecchio
- Terme di Caracalla
- S. Cesareo in Palatino
- S. Giovanni a porta Latina
- Porta Latina
- Sepolcro degli Scipioni
- Arco di Druso
- Porta San Sebastiano
- Museo delle mura di Roma
- Bastione Ardeatino

