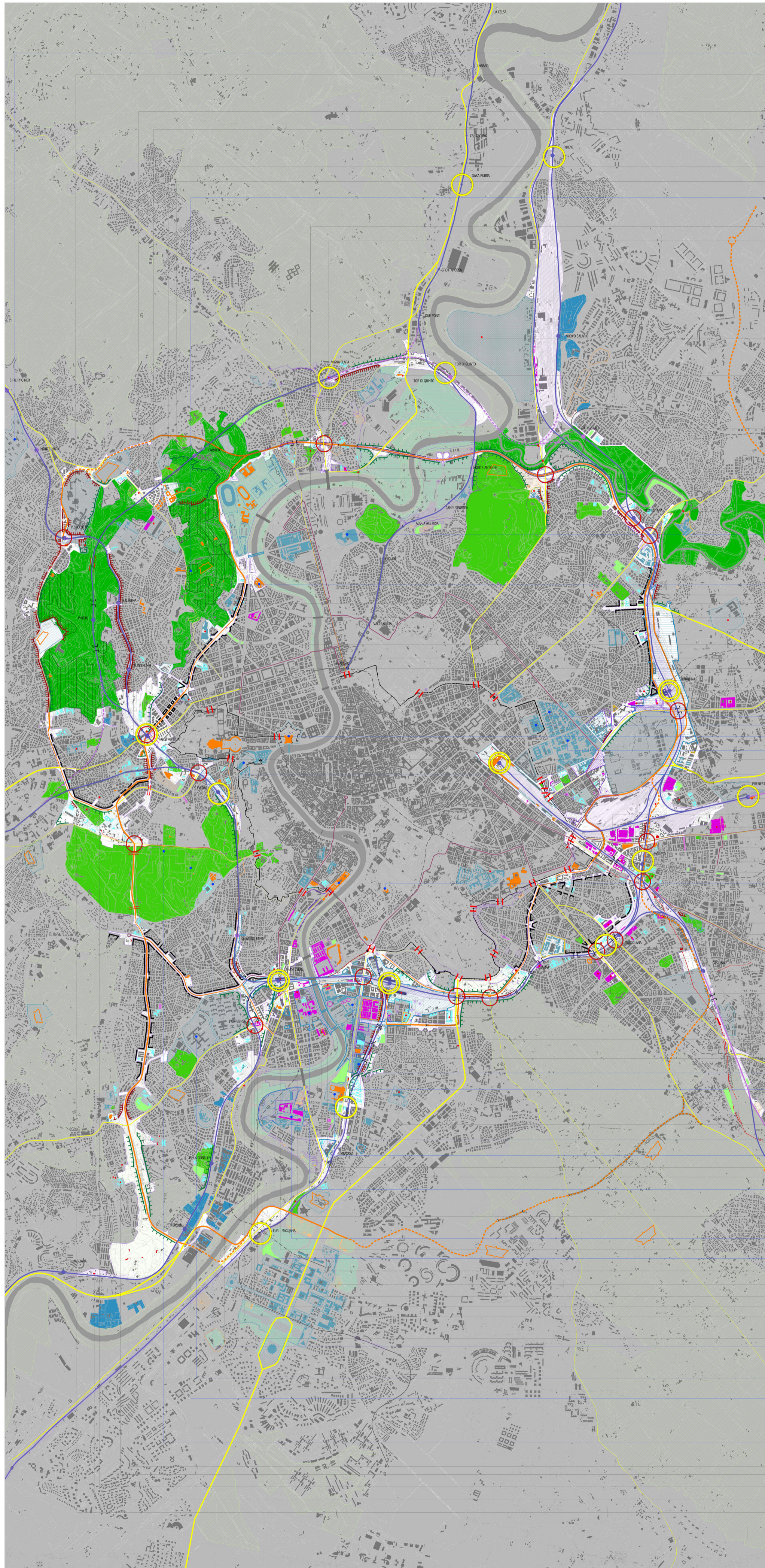


Ambito di programmazione strategica Cintura ferroviaria - Risorse



- Analisi delle risorse e delle potenzialità d'ambito**
- Tracciato ferroviario
 - Area ferroviaria
 - Tratti ferroviari esistenti
 - Tratti ferroviari esistenti non funzionalizzati
 - Tratti ferroviari da adeguare o in previsione
 - Rete viaria
 - Percorsi di connessione urbana
 - Percorsi radiali
 - Percorsi viari di nuova previsione
 - Percorsi ciclabili esistenti
 - Percorsi pedonali di connessione
 - Rete metropolitana
 - esistente
 - Rete tramviaria
 - esistente
 - Nodi
 - Nodi strutturanti
 - Sovrappasso
 - Sottopasso
 - Ponte
 - Porta / accessi principali
 - Varco / accessi secondari
 - Nodi di scambio - stazioni linee nazionali
 - Nodi di scambio di livello urbano
 - Stazioni ferroviarie attive (principali/minori)
 - Stazioni ferroviarie non attive
 - Stazioni metropolitane
 - Componenti strutturanti degli spazi aperti con caratteristiche di forte identità alla scala urbana
 - Percorsi storici testimoniali
 - Percorsi storici adeguati ad una funzione viabilistica
 - Percorsi di prevalente funzione viabilistica
 - Tracciato in galleria o in trincea
 - Viadotto
 - Margine naturale di definizione di componenti antropiche storico - morfologico - funzionali
 - Margine artificiale di definizione di componenti antropiche storico - morfologico - funzionali
 - Mura
 - Strade e viali
 - Piazze e larghi
 - Condizioni critiche e di labilità strutturale degli spazi aperti
 - Fronti
 - Margini
 - Strade
 - Piazze
 - Spazi verdi
 - Are e complessi di interesse strategico con caratteristiche di forte identità alla scala urbana
 - Grandi attrezzature
 - Grandi infrastrutture metropolitane
 - Poli culturali e museali
 - Parchi strutturanti di rilevanza territoriale
 - Principali parchi e aree protette esistenti, di nuova istituzione e previsti
 - Ville storiche
 - Parti fruibili dei parchi territoriali
 - Attrezzature per il tempo libero e lo sport
 - Are e complessi di interesse strategico con caratteristiche di forte identità alla scala locale
 - Attrezzature per il tempo libero e lo sport
 - Giardini e aree verdi
 - Servizi
 - Complessi edilizi ed edifici speciali di interesse strategico
 - Emergenze storico - monumentali
 - Edifici e/o complessi speciali
 - Manufatti di archeologia industriale
 - Manufatti che determinano condizioni di discontinuità e/o di contrasto
 - Degradato e propensione al recupero
 - Aree ed edifici degradati, dismessi, o parzialmente dismessi
 - Ambiti prevalentemente residenziali suscettibili di riqualificazione urbana
 - Aree occupate da insediamenti spontanei
 - Aree e/o edifici suscettibili di diversa destinazione d'uso
 - Risorse archeologiche
 - Resti visibili di edifici, complessi e infrastrutture ricadenti in spazi aperti o inglobati nel tessuto edificato
 - Aree archeologiche
 - Resti visibili di strade e acquedotti ricadenti in spazi aperti
 - Ipogei e catacombe
- Trasformazioni in atto ed in progetto**
- Programmi complessi
 - Progetti urbani, nuovi progetti e progetti di recupero
 - Progetti per il sistema della mobilità
 - Programma degli interventi per Roma Capitale
 - Ambito di programmazione strategica



- Santa Maria della Pietà - Museo della Mente
- Policlinico A. Gemelli e Clinica Columbus
- Centro radiologico "Monte Mario"
- Centro idrico ACEA di Monte Mario
- Villa Tre Colli
- Ist. professionale e convento "Don Orione" - Parrocchia "Mater Dei"
- Museo astronomico Copernicano - Osservatorio di Monte Mario
- Villa Brasini - villa Flaminia
- ex Staz ferroviaria Vigna Clara (ora mostre e mercato)
- Aeroporto dell'Urbe
- Casale Tor di Quinto e torre
- Sepokro
- Ponte Salaria
- archeologia industriale - Centrale elettrica Enel
- Villa Lazzaroni a Tor di Quinto
- Caserma Arma dei Carabinieri
- Ponte Nomentano - Tazio
- Auditorium
- Museo storico dell'Arma del Genio e dell'architettura militare
- Preesistenze archeologiche - monumentali - Sant'Agnese
- Palazzo di Giustizia - Corte dei Conti - Piazzale Clodio
- archeologia industriale - deposito ATAC "Vittoria"
- Ospedale di Pietralata
- archeologia industriale - fornace Veschi
- archeologia industriale - ponte ferroviario
- Ospedale Ottalmico
- Impianto sportivo, A.S.L. A.M.A., asilo nido
- archeologia industriale - Stabilimento Itigenico
- Stabilimento cinematografico
- archeologia industriale - Deposito ATAC "Lega Lombarda"
- Policlinico Umberto I
- Biblioteca Nazionale
- Museo Nazionale di Castel S. Angelo
- Città Universitaria "La Sapienza"
- Resti archeologici - acquedotto
- Complesso dell'Università Urbaniana
- Resti archeologici
- Edificio industriale SCAR via Casal Bertone
- Stazione Prenestina
- archeologia industriale - Deposito ATAC
- SMA - Viscosa
- Mausoleo "Il Torrione"
- archeologia industriale - Farmaceutica Serono
- Complessi Ospedalieri Celio e S. Giovanni
- Villa Serventi
- Accademia Nazionale di Danza
- archeologia industriale - Officine Lancia
- Acquedotto Felice
- Ex industria Coppola - Via Assisi
- archeologia industriale - Stabilimento Pirelli
- Deposito STA
- Ex Zecca di Stato di via C. Sigonio
- archeologia industriale - Autoparco del Comune di Roma
- Deposito Stefer
- archeologia industriale - stabilimento Poligrafico dello Stato
- Ministero dell' Ambiente e uffici privati
- Ente Tabacchi Italiano - Deposito Ministero
- Air Terminal
- III Università
- Museo Montemartini-Officine Gas e Elettricità
- CTO Centro Ospedaliero
- S. Michele - Ministero di Beni Culturali
- Museo - Pinacoteca Basilica San Paolo
- Dogana Porto Fluviale
- archeologia industriale - Granai dell'Urbe
- Teatro India
- Autoparco della Croce Rossa
- Istituto della Vasca Navale - Terzo Polo Universitario
- archeologia industriale - Stazione di Trastevere
- Teatro Verde
- Area archeologica necropoli
- archeologia industriale - Deposito petroli Ex Purfina
- archeologia industriale - Manufatto ferroviario
- Casale
- S.Passera
- Ponte della Magliana
- Museo della Basilica di S. Pancrazio
- Centro ospedaliero S. Camillo e Istituto Forlanini
- Villa Pamphili - Biblioteca
- Museo Villa Pamphili
- Acquedotto Traiano Paolo
- European hospital
- Casale di Pio V e Ninfeo
- archeologia industriale - sottostazione elettrica
- Ospedale I.D.I. - Istituto Dermatologico dell'Inmacolata

