



Istat **90**¹⁹²⁶⁻²⁰¹⁶
Connessi al Paese



SPAZIO CONFRONTI

La Città Storica di Roma:
una Città nella Città.

Omero Noci e Franco Del Mastro



Ufficio di Supporto Statistico alla Pianificazione

La Città Storica: una città nella città

Superficie e popolazione residente nella "Città Storica" e nel resto di Roma								
Territorio	Superficie [ettari (ha)]		2001		2011		(2011-2001)/2001%	
			Popolazione	Densità (res/ha)	Popolazione	Densità (res/ha)	Popolazione	Densità
	Val.ass.	%	Val.ass.	Val.ass.	Val.ass.	Val.ass.	%	%
Città Storica	5.556	4,3	546.929	98,4	538.197	96,9	-1,6	-1,5
Resto di Roma	123.067	95,7	1.999.875	16,3	2.078.978	16,9	4,0	3,7
Roma	128.623	100,0	2.546.804	19,8	2.617.175	20,3	2,8	2,5



Stato di conservazione degli edifici ad uso residenziale nella "Città Storica" e nel resto di Roma (anno 2011)

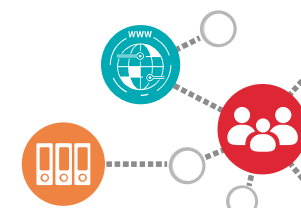
Stato di conservazione	Città Storica		resto di Roma		Indice Semplice di Dissomiglianza Relativo% (*)
	Val.ass.	%	Val.ass.	%	
Pessimo	457	2,2	1.927	1,7	2
Mediocre	2.724	12,9	12.269	10,6	
Buono	11.497	54,5	60.170	51,9	
Ottimo	6.403	30,4	41.574	35,9	
Totale	21.081	100,0	115.940	100,0	

(*) Normalizzato alla distribuzione uniforme sull'intervallo [0,1]

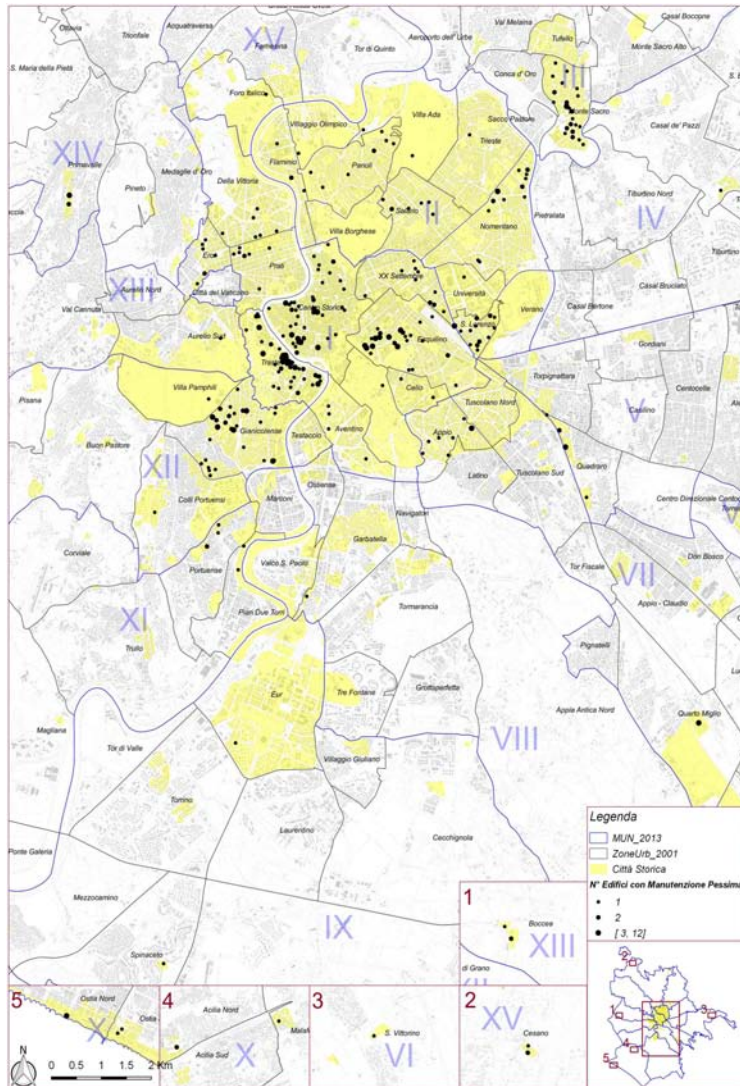
Abitazioni nella "Città Storica" e nel resto di Roma

Abitazioni	Città Storica						resto di Roma				Indice Semplice di Dissomiglianza Relativo% (*)		
	2001		2011		(2011-2001)/2001%	2001		2011		(2011-2001)/2001%	2001	2011	(2011-2001)/2001%
	Val.ass.	%	Val.ass.	%	%	Val.ass.	%	Val.ass.	%	%	%	%	%
Occupate da Residenti	238.434	83,8	246.108	87,9	3,2	777.561	89,6	891.283	91,0	14,6	14,4	8,3	-42
Occupate da non residenti o vuote	45.933	16,2	33.833	12,1	-26,3	89.808	10,4	88.425	9,0	-1,5			
Totale	284.367	100,0	279.941	100,0	-1,6	867.369	100,0	979.708	100,0	13,0			

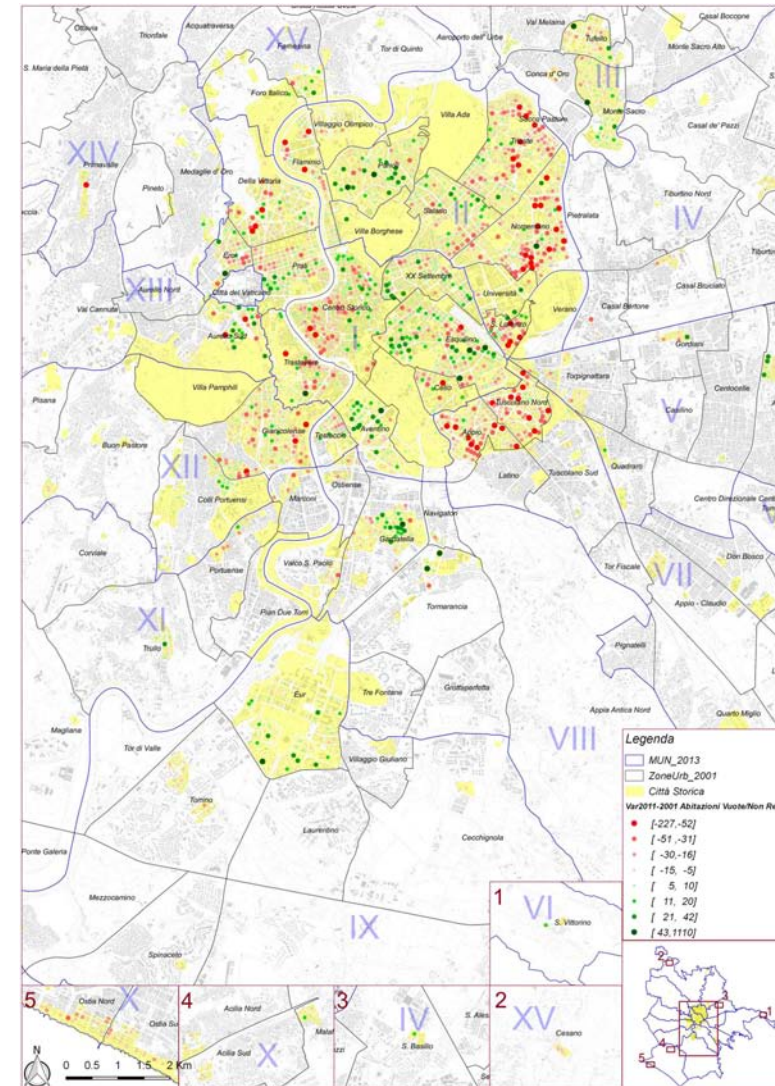
(*) Normalizzato alla distribuzione uniforme sull'intervallo [0,1]



Edifici in pessimo stato di conservazione nel 2011



Variazioni delle abitazioni "vuote" tra il 2001 e il 2011



La Città Storica: le diverse tipologie di costruzione

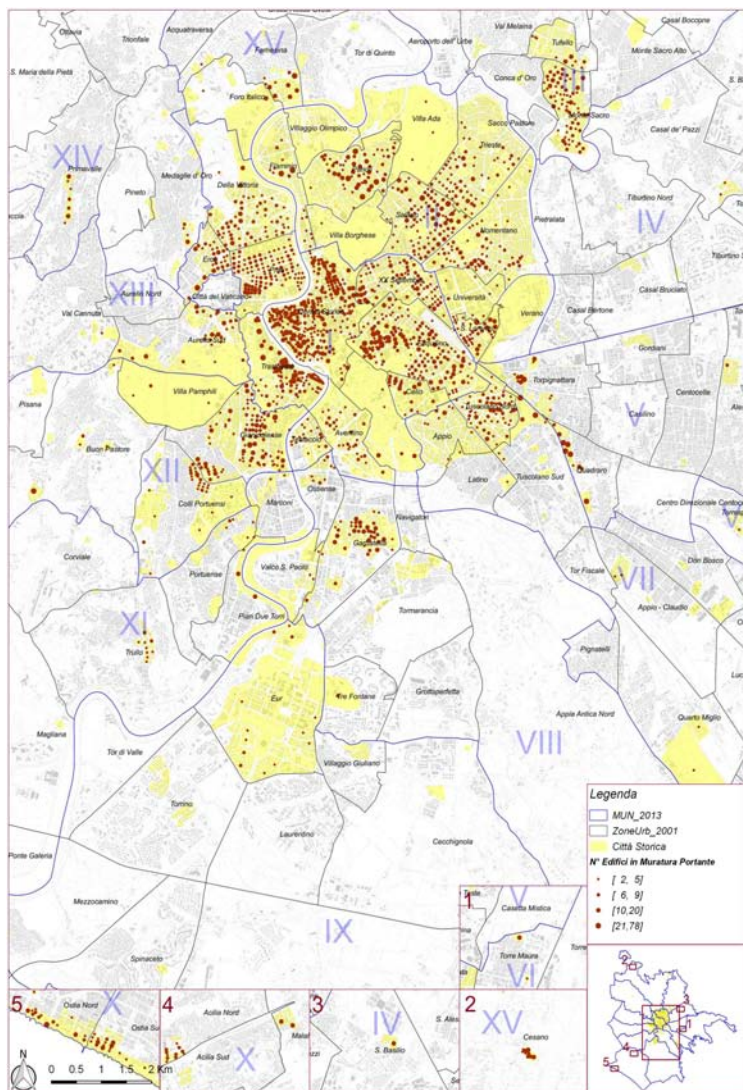
Materiale degli edifici ad uso residenziale nella "Città Storica" e nel resto di Roma

Materiale degli Edifici	Città Storica						resto di Roma						Indice Semplice di Dissomiglianza Relativo% (*)		
	2001		2011		(2011-2001)/2001%	2001		2011		(2011-2001)/2001%	2001	2011	(2011-2001)/2001%		
	Val.ass.	%	Val.ass.	%	%	Val.ass.	%	Val.ass.	%	%	%	%	%		
Muratura portante	12.441	58,6	11.627	55,2	-6,5	40.872	38,4	36.799	31,7	-10,0	29,8	37,4	26		
Calcestruzzo armato	6.276	29,6	7.725	36,6	23,1	44.530	41,8	66.398	57,3	49,1					
Altro	2.499	11,8	1.729	8,2	-30,8	21.095	19,8	12.743	11,0	-39,6					
Totale	21.216	100,0	21.081	100,0	-0,6	106.497	100,0	115.940	100,0	8,9					

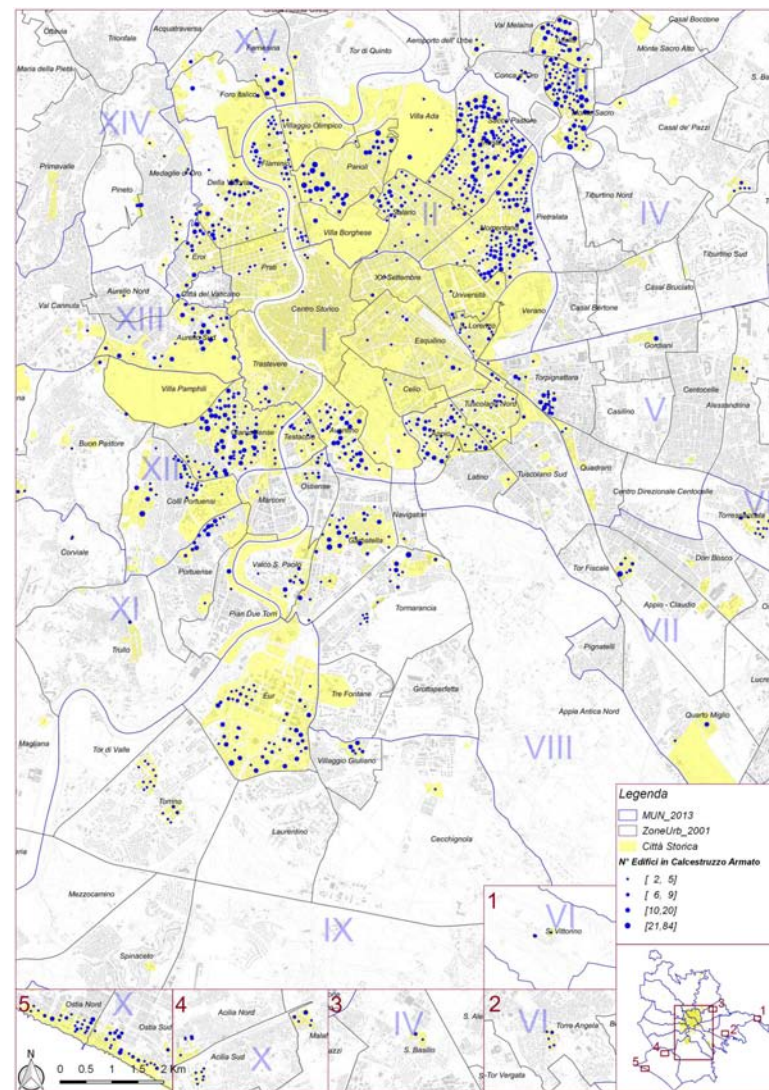
(*) Normalizzato alla distribuzione uniforme sull'intervallo [0,1]



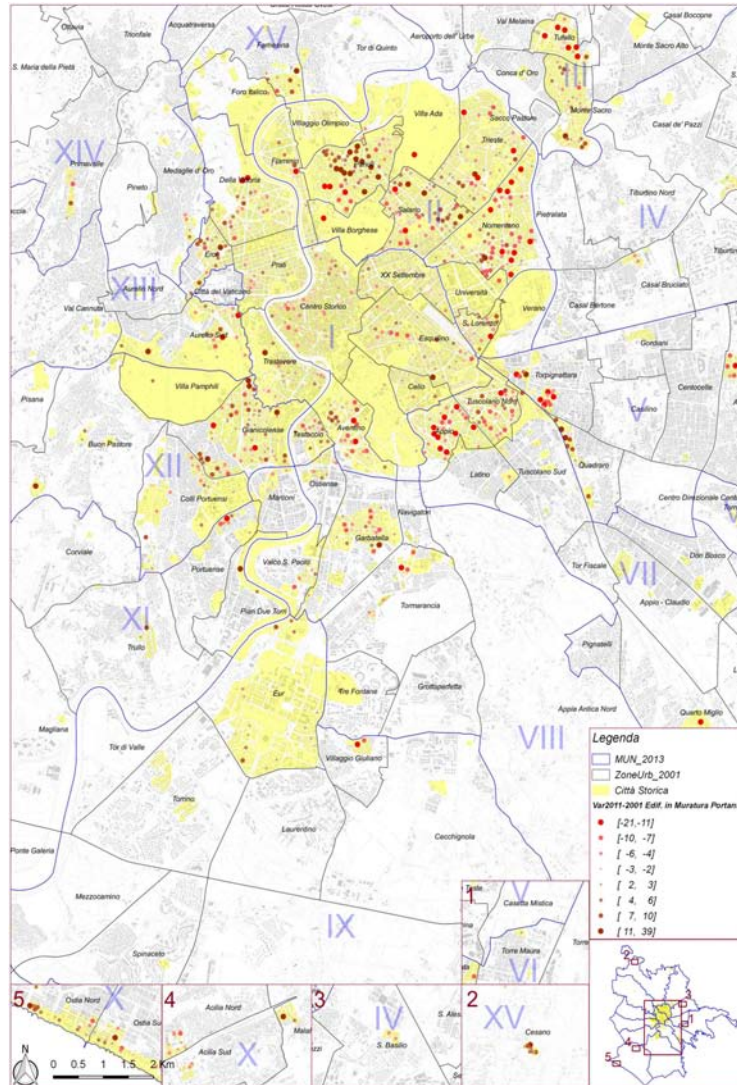
Edifici in muratura portante nel 2011



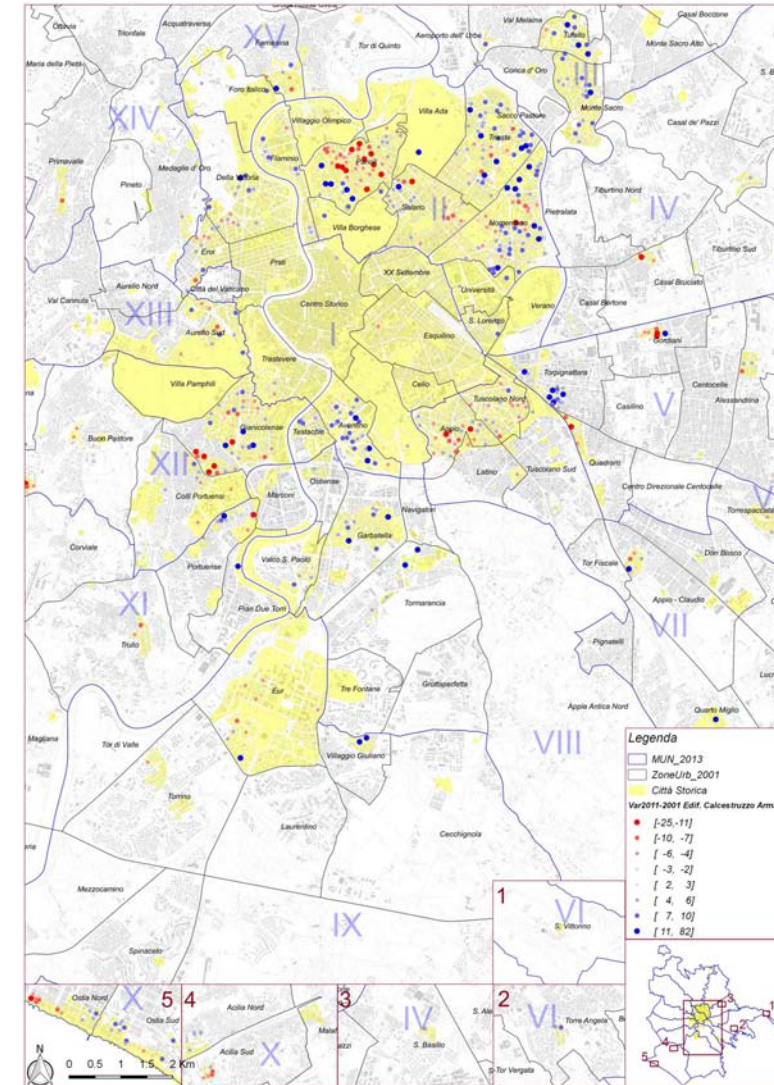
Edifici in calcestruzzo armato nel 2011



Variazioni degli edifici in muratura portante tra il 2001 e il 2011



Variazioni degli edifici in calcestruzzo armato tra il 2001 e il 2011



Grazie per l'attenzione prestata

Omero Noci e Franco Del Mastro

