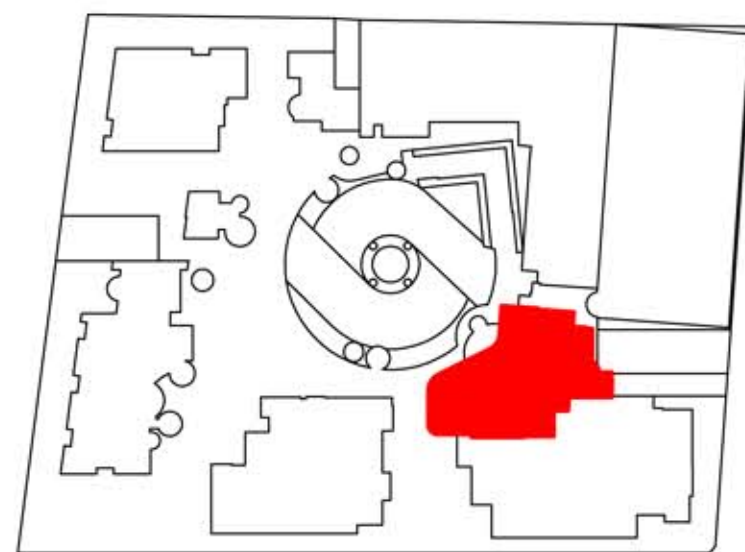
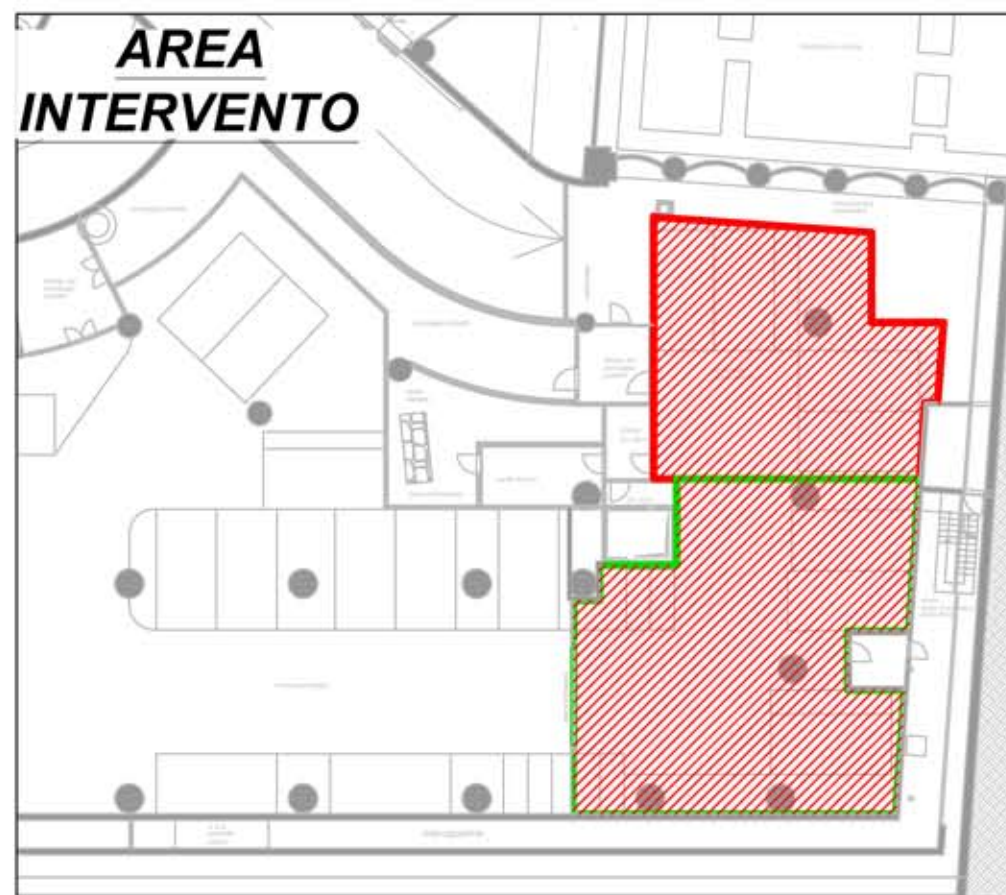


KEYPLAN



**AREA INTERVENTO**



IMPIANTO DI ILLUMINAZIONE					
<b>REQUISITI APPARECCHIO</b> GRADO DI PROTEZIONE IP43 VERSIONE CON ALIMENTATORE ELETTRONICO DIMENSIONI: 596 x 596 x 100 mm. LAMPADA: 4X14W FL T5	<b>REQUISITI APPARECCHIO</b> GRADO DI PROTEZIONE IP43 VERSIONE CON ALIMENTATORE ELETTRONICO DIMENSIONI: 596 x 298 x 100 mm. LAMPADA: 2X14W FL T5	<b>REQUISITI APPARECCHIO</b> GRADO DI PROTEZIONE IP42 VERSIONE CON ALIMENTATORE ELETTRONICO DIMENSIONI: 1185 x 55 x 70 mm. LAMPADA: 1x28W FL TL-5	<b>REQUISITI APPARECCHIO</b> GRADO DI PROTEZIONE IP65 VERSIONE CON ALIMENTATORE ELETTRONICO DIMENSIONI: diametro 240 mm. LAMPADA: 2x18 W FLC	<b>REQUISITI APPARECCHIO</b> GRADO DI PROTEZIONE IP66 VERSIONE CON ALIMENTATORE ELETTRONICO DIMENSIONI: 1300 x 104 x 152 mm. LAMPADA: 2X36W FL	<b>REQUISITI APPARECCHIO</b> GRADO DI PROTEZIONE IP42 AUTONOMIA MINIMA: 3 ore TEMPO RICARICA: 12 ore POTENZA: 8,5W LED DIMENSIONI: 337 x 251 x 35 mm.
APPAR. ILLUM. LED CON DIFFUSORE IN TECNOPOLIMERO OPALE	APPAR. ILLUM. LED CON DIFFUSORE IN TECNOPOLIMERO OPALE	APPAR. ILLUM. INCASSATO SOPRA IL LAVABO	APPAR. ILLUM. LED CON DIFFUSORE IN POLICARBONATO SABBIAITO	APPAR. ILLUM. FLUORESCENTE CON DIFFUSORE IN POLICARBONATO	SEGNALE DI USCITA LED A BANDIERA A DOPPIA FACCE

**LEGENDA**

**LEGENDA**

**INTERRUTTORI**

- INTERRUTTORE POLARE 230V VOLT, 16A SALVO ALTRIMENTI INDICATO. MONTATO A 1.2m DAL PAVIMENTO FINITO AL CENTRO SALVO DOVE DIVERSAMENTE INDICATO.
- DEVIATORE BIPOLARE 230V VOLTS, 16A SALVO ALTRIMENTI INDICATO. MONTATO A 1.2m DAL PAVIMENTO FINITO AL CENTRO SALVO DOVE DIVERSAMENTE INDICATO.
- PULSANTE UNIPOLARE 230V VOLT, 16A SALVO ALTRIMENTI INDICATO. MONTATO A 1.2m DAL PAVIMENTO FINITO AL CENTRO SALVO DOVE DIVERSAMENTE INDICATO.
- PULSANTE UNIPOLARE 230V VOLT, 16A SALVO ALTRIMENTI INDICATO. MONTATO A 1.2m DAL PAVIMENTO FINITO AL CENTRO SALVO DOVE DIVERSAMENTE INDICATO.
- LA LETTERA PER IL SIMBOLO BASE DELL'INTERRUTTORE IDENTIFICA LA FUNZIONE:  
a,b,c... = INDICA L'INTERRUTTORE DI COMANDO  
D = CONTROLLO DIMMER  
OS = SENSORE DI PRESENZA, MONTATO A PARETE
- INTERRUTTORE CREPUSCOLARE.
- SENSORE DI PRESENZA. MONTATO A SOFFITTO.

**APPARECCHI ILLUMINANTI**

- NOTA:** OGNI APPARECCHIO ILLUMINANTE CON UNITA' DI EMERGENZA E' PROVVISORIO DI UN CONDUTTORE DI FASE DI INIBIZIONE, CONNESSO AL CARICA BATTERIA.
- APPARECCHIO ILLUMINANTE FLUORESCENTE 4X14 W T5
  - APPARECCHIO ILLUMINANTE FLUORESCENTE 4X14 W T5 CON BATTERIA DI EMERGENZA
  - APPARECCHIO FLUORESCENTE LINEARE O INDUSTRIALE.
  - APPARECCHIO FLUORESCENTE LINEARE O INDUSTRIALE CON BATTERIA DI EMERGENZA.
  - APPARECCHIO ILLUMINANTE CIRCOLARE FLUORESCENTE FLC 2X18W
  - APPARECCHIO ILLUMINANTE CIRCOLARE FLUORESCENTE FLC 2X18W CON BATTERIA DI EMERGENZA.
  - APPARECCHIO ILLUMINANTE FLUORESCENTE 2X14 W T5
  - APPARECCHIO ILLUMINANTE FLUORESCENTE 2X14 W T5 CON BATTERIA DI EMERGENZA
  - APPARECCHIO FLUORESCENTE DA INCASSO MONTATO SOPRA IL LAVABO.
  - BINARIO ELETTRIFICATO.
  - SEGNALE DI USCITA, MONTATO A SOFFITTO O SOSPESO: LA PARTE OSCURATA INDICA IL FRONTE (i). FRECCE DIREZIONALI COME INDICATO.

**IMPIANTO ALLARME ANTINCENDIO**

- PITTOGRAMMI LUMINOSI
- ESTINTORE PORTATILE AD ANIDRIDE CARBONICA
- ESTINTORE PORTATILE A POLVERE
- QUADRO COMANDO ALLARME INCENDIO. MONTARE ESPOSTO A PARETE A 1.80m SOPRA IL PAVIMENTO FINITO AL SOFFITTO.

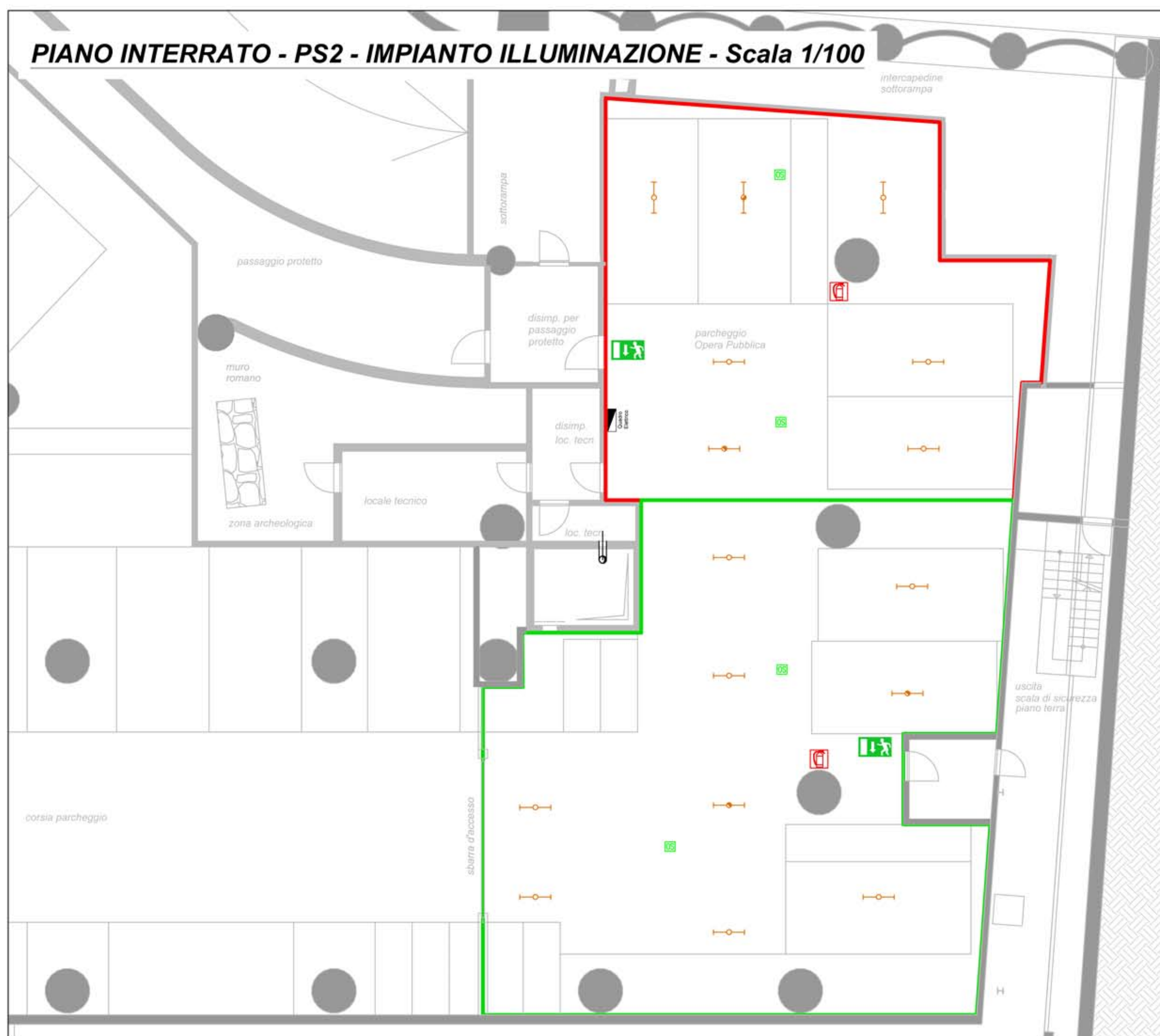
**VARIE**

- QUADRO ELETTRICO GENERALE

**INTEGRAZIONE SUPERFICIE PARCHEGGIO**



**PIANO INTERRATO - PS2 - IMPIANTO ILLUMINAZIONE - Scala 1/100**



**ROMA CAPITALE MUNICIPIO I**



REALIZZAZIONE DI OPERA PUBBLICA  
STRUTTURA DI SERVIZI SOCIO-ASSISTENZIALI  
DEDICATA AI GIOVANI DIVERSAMENTE ABILI  
ALL'INTERNO DI UN COMPLESSO IMMOBILIARE SITO IN ROMA,  
VIA BONCOMPAGNI

**PROGETTO DEFINITIVO**

Ai sensi dell'art. 24 e seguenti DPR 207/2010  
P.d.R. approvato con delibera A.C. N.55 del 16/09/2014

**PLANIMETRIE IMPIANTI ELETTRICI E SPECIALI**

TIPO ELABORATO: IMPIANTI

PROPRIETA': Fondo UniCredito Immobiliare Uno  
PROVVISORI: Ing. Lorenzo Coletta

PROJECT MANAGEMENT: **ROBUR PM S.r.l.**  
Via del Caucaso, 49  
00144 Roma, Italia

PROGETTAZIONE ARCHITETTONICA  
**I.S.I. ENGINEERING S.r.l.**  
Via Capo Miseno, 11  
00141 Roma, Italia  
Arch. Paolo Moreno Cavatton  
C.F.: CVT PMR 89M09 F148X

PROGETTAZIONE SPECIALI IMPIANTI  
**TECNIC CONSULTING ENGINEERS S.p.A.**  
Via Pantano 88/A  
00196 Roma, Italia  
Arch. Annamaria Di Fabio  
C.F.: DEB NMR 89M09 F148X

DIREZIONE LAVORI  
Arch. Paolo Moreno Cavatton  
C.F.: CVT PMR 89M09 F148X



REVISIONE	DATA	OGGETTO
01	22/04/2015	Integrazione superficie parcheggio

ELABORATO: **IE-002**  
DATA: 27/02/2015  
SCALA: 1:100