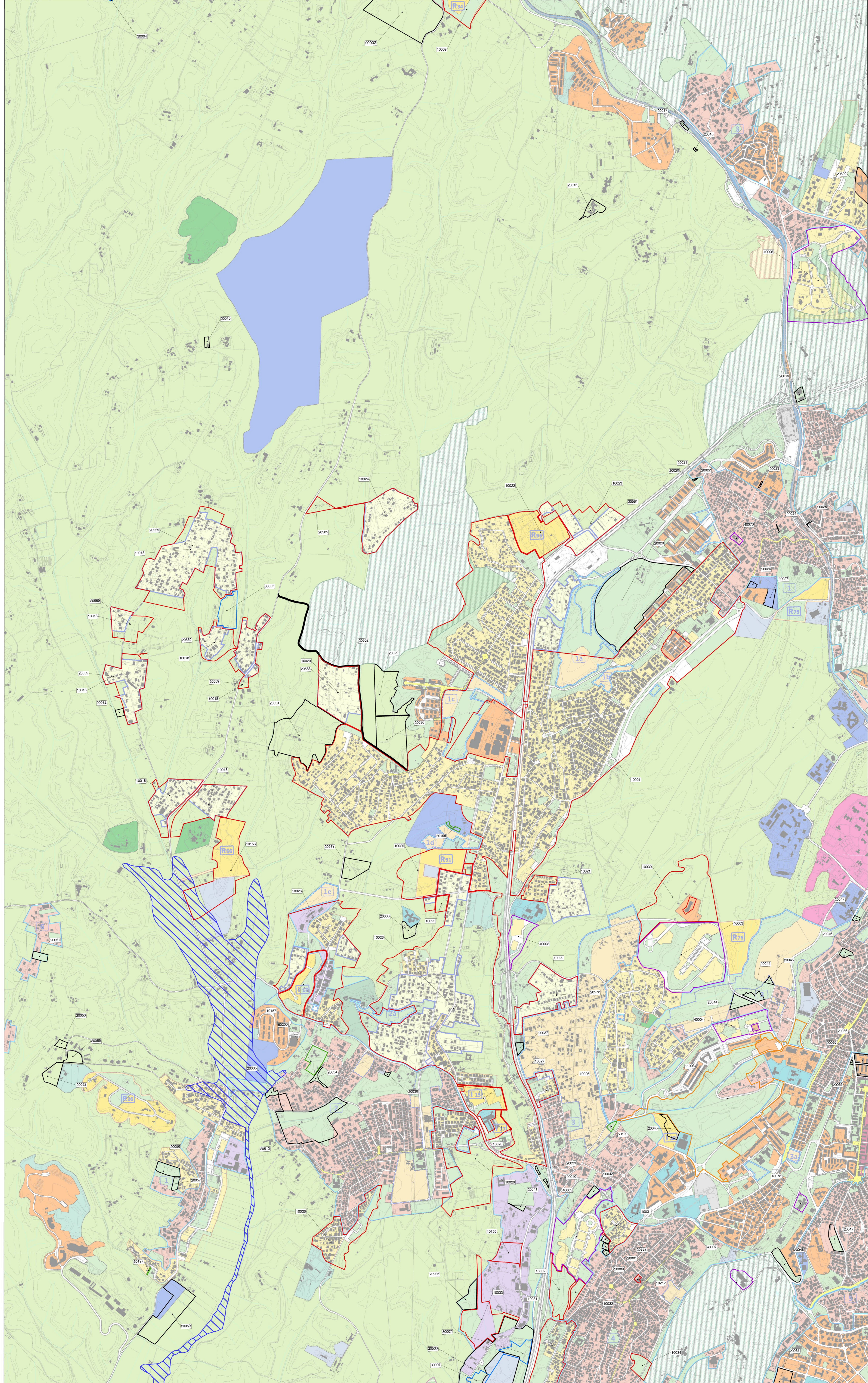


CONFERENZA DI COPIANIFICAZIONE
Sistemi e Regole 1:10.000 - individuazione delle modifiche e integrazioni



- 3*.09**
- 1. RECEPIMENTI
 - 1.1 RECEPIMENTI Art.105 comma 3 ter delle NTA - Norma transitoria
 - 2. CONTRODEDUZIONI
 - 3. PdZ Del. C.C. 65/2006
 - 4. ADEGUAMENTI
 - 5. ERRORI MATERIALI

PROGRESSIVO	CODICE AT	ARRIVO
130101	13	RF
130102	13	RF
130103	13	RF
130104	13	RF
130105	13	RF
130106	13	RF
130107	13	RF
130108	13	RF
130109	13	RF
130110	13	RF
130111	13	RF
130112	13	RF
130113	13	RF
130114	13	RF
130115	13	RF
130116	13	RF
130117	13	RF
130118	13	RF
130119	13	RF
130120	13	RF
130121	13	RF
130122	13	RF
130123	13	RF
130124	13	RF
130125	13	RF
130126	13	RF
130127	13	RF
130128	13	RF
130129	13	RF
130130	13	RF
130131	13	RF
130132	13	RF
130133	13	RF
130134	13	RF
130135	13	RF
130136	13	RF
130137	13	RF
130138	13	RF
130139	13	RF
130140	13	RF
130141	13	RF
130142	13	RF
130143	13	RF
130144	13	RF
130145	13	RF
130146	13	RF
130147	13	RF
130148	13	RF
130149	13	RF
130150	13	RF
130151	13	RF
130152	13	RF
130153	13	RF
130154	13	RF
130155	13	RF
130156	13	RF
130157	13	RF
130158	13	RF
130159	13	RF
130160	13	RF
130161	13	RF
130162	13	RF
130163	13	RF
130164	13	RF
130165	13	RF
130166	13	RF
130167	13	RF
130168	13	RF
130169	13	RF
130170	13	RF
130171	13	RF
130172	13	RF
130173	13	RF
130174	13	RF
130175	13	RF
130176	13	RF
130177	13	RF
130178	13	RF
130179	13	RF
130180	13	RF
130181	13	RF
130182	13	RF
130183	13	RF
130184	13	RF
130185	13	RF
130186	13	RF
130187	13	RF
130188	13	RF
130189	13	RF
130190	13	RF
130191	13	RF
130192	13	RF
130193	13	RF
130194	13	RF
130195	13	RF
130196	13	RF
130197	13	RF
130198	13	RF
130199	13	RF
130200	13	RF



ROMA CAPITALE

Aree di esondazione (fasce e zone a rischio idraulico) del fiume Tevere, del fiume Aniene e del reticolo secondario.

Autorità di Bacino del Tevere:
 - Piano di Assetto Idrogeologico* (P.A.I.);
 - Piano Stralcio Funzionale 1** (P.S.1);
 - Piano Stralcio 5 per l'area metropolitana romana*** (P.S.5).

* Approvato con D.P.C.M. del 10 Novembre 2008 (Pubblicato nella G.U. n. 33 del 9 Febbraio 2009) in corso di aggiornamento
 ** Approvato con D.P.C.M. del 3 Settembre 1998 in corso di aggiornamento
 *** Approvato con D.P.C.M. del 3 Marzo 2009 (Pubblicato nella G.U. n. 114 del 19 Maggio 2009) in corso di aggiornamento

Fonte: Autorità di Bacino Nazionale del fiume Tevere

- Are a monte della diga di Castel Giubileo**
 soggette ad esondazione naturale con tempi di ritorno (Tr) di ordine secolare dove deve essere garantita la libera espansione del volume di accumulo delle acque. Il suo libero deflusso e la tutela e il recupero delle componenti naturali
- Zona A, area di ineditabilità a tutela integrale
 - Zona B, area di completamento edilizio di strumenti urbanistici approvati e convenzionati alla data del 23.11.1994
- Are a valle della diga di Castel Giubileo.**
- Fascia A, area di esondazione diretta delle piene di riferimento di ordine secolare (Tr=50 e 100 anni) del fiume Tevere, Aniene e del reticolo minore e secondario in cui devono essere salvaguardate le
 - Fascia AA, area di esondazione interna alle strutture arginali e area inondabile riferibile a piene ordinarie del fiume Tevere dove deve essere assicurato il massimo deflusso e l'efficienza idraulica ai fini della salvaguardia idraulica della città di Roma
 - Fascia B, area di esondazione diretta e indiretta delle piene del fiume Aniene con Tr=200 anni e area marginale della piena con Tr=50 anni; in queste aree deve essere garantita l'espansione naturale della piena e il recupero e la tutela del patrimonio storico-ambientale con il controllo della pressione antropica
 - Zona a rischio idraulico medio R2 per cui è necessaria la gestione attraverso i piani di protezione civile
 - Zona a rischio idraulico elevato R3 per cui è necessario realizzare opere di difesa
 - Zona a rischio idraulico molto elevato R4 per cui è necessario realizzare opere di difesa
- RISORSE SPA** maggio 2011

03	04	05
08	09	10
15	16	17