

CONFERENZA DI COPIANIFICAZIONE

Sistemi e Regole 1:10.000 - individuazione delle modifiche e integrazioni

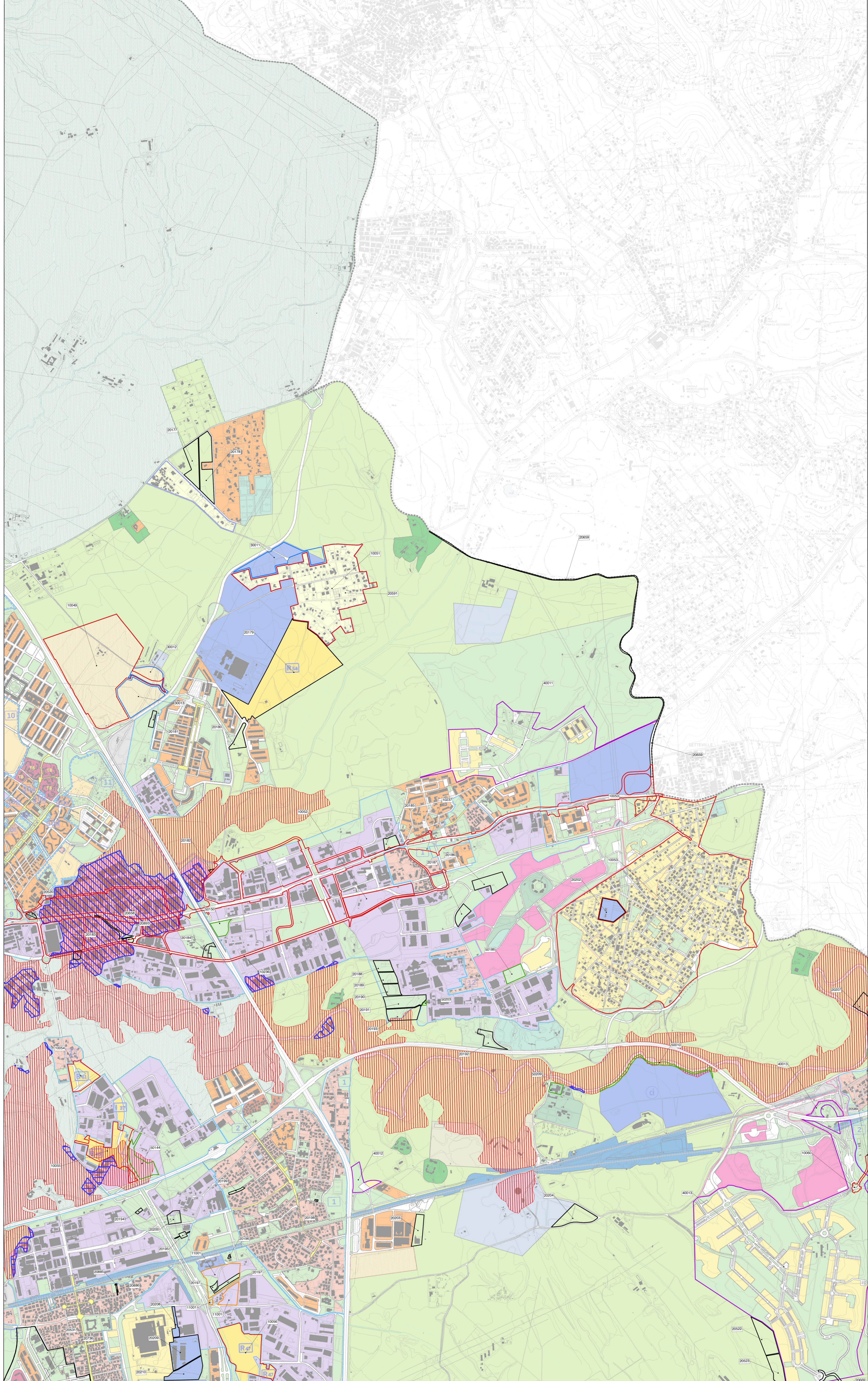


- Sistemi e Regole**
3*. 12
- 1. RECEPIMENTI
 - 1.1 RECEPIMENTI Art.105 comma 3 ter delle NTA - Norma transitoria
 - 2. CONTRODEDUZIONI
 - 3. PdZ Del. C.C. 65/2006
 - 4. ADEGUAMENTI
 - 5. ERRORI MATERIALI

1. RECEPIMENTI

PROGRESSIVO	CODICE AT	ARRIVO
100170	100170	ARRIVO
100171	100171	ARRIVO
100172	100172	ARRIVO
100173	100173	ARRIVO
100174	100174	ARRIVO
100175	100175	ARRIVO
100176	100176	ARRIVO
100177	100177	ARRIVO
100178	100178	ARRIVO
100179	100179	ARRIVO
100180	100180	ARRIVO
100181	100181	ARRIVO
100182	100182	ARRIVO
100183	100183	ARRIVO
100184	100184	ARRIVO
100185	100185	ARRIVO
100186	100186	ARRIVO
100187	100187	ARRIVO
100188	100188	ARRIVO
100189	100189	ARRIVO
100190	100190	ARRIVO
100191	100191	ARRIVO
100192	100192	ARRIVO
100193	100193	ARRIVO
100194	100194	ARRIVO
100195	100195	ARRIVO
100196	100196	ARRIVO
100197	100197	ARRIVO
100198	100198	ARRIVO
100199	100199	ARRIVO
100200	100200	ARRIVO
100201	100201	ARRIVO
100202	100202	ARRIVO
100203	100203	ARRIVO
100204	100204	ARRIVO
100205	100205	ARRIVO
100206	100206	ARRIVO
100207	100207	ARRIVO
100208	100208	ARRIVO
100209	100209	ARRIVO
100210	100210	ARRIVO
100211	100211	ARRIVO
100212	100212	ARRIVO
100213	100213	ARRIVO
100214	100214	ARRIVO
100215	100215	ARRIVO
100216	100216	ARRIVO
100217	100217	ARRIVO
100218	100218	ARRIVO
100219	100219	ARRIVO
100220	100220	ARRIVO
100221	100221	ARRIVO
100222	100222	ARRIVO
100223	100223	ARRIVO
100224	100224	ARRIVO
100225	100225	ARRIVO
100226	100226	ARRIVO
100227	100227	ARRIVO
100228	100228	ARRIVO
100229	100229	ARRIVO
100230	100230	ARRIVO
100231	100231	ARRIVO
100232	100232	ARRIVO
100233	100233	ARRIVO
100234	100234	ARRIVO
100235	100235	ARRIVO
100236	100236	ARRIVO
100237	100237	ARRIVO
100238	100238	ARRIVO
100239	100239	ARRIVO
100240	100240	ARRIVO
100241	100241	ARRIVO
100242	100242	ARRIVO
100243	100243	ARRIVO
100244	100244	ARRIVO
100245	100245	ARRIVO
100246	100246	ARRIVO
100247	100247	ARRIVO
100248	100248	ARRIVO
100249	100249	ARRIVO
100250	100250	ARRIVO
100251	100251	ARRIVO
100252	100252	ARRIVO
100253	100253	ARRIVO
100254	100254	ARRIVO
100255	100255	ARRIVO
100256	100256	ARRIVO
100257	100257	ARRIVO
100258	100258	ARRIVO
100259	100259	ARRIVO
100260	100260	ARRIVO
100261	100261	ARRIVO
100262	100262	ARRIVO
100263	100263	ARRIVO
100264	100264	ARRIVO
100265	100265	ARRIVO
100266	100266	ARRIVO
100267	100267	ARRIVO
100268	100268	ARRIVO
100269	100269	ARRIVO
100270	100270	ARRIVO
100271	100271	ARRIVO
100272	100272	ARRIVO
100273	100273	ARRIVO
100274	100274	ARRIVO
100275	100275	ARRIVO
100276	100276	ARRIVO
100277	100277	ARRIVO
100278	100278	ARRIVO
100279	100279	ARRIVO
100280	100280	ARRIVO
100281	100281	ARRIVO
100282	100282	ARRIVO
100283	100283	ARRIVO
100284	100284	ARRIVO
100285	100285	ARRIVO
100286	100286	ARRIVO
100287	100287	ARRIVO
100288	100288	ARRIVO
100289	100289	ARRIVO
100290	100290	ARRIVO
100291	100291	ARRIVO
100292	100292	ARRIVO
100293	100293	ARRIVO
100294	100294	ARRIVO
100295	100295	ARRIVO
100296	100296	ARRIVO
100297	100297	ARRIVO
100298	100298	ARRIVO
100299	100299	ARRIVO
100300	100300	ARRIVO
100301	100301	ARRIVO
100302	100302	ARRIVO
100303	100303	ARRIVO
100304	100304	ARRIVO
100305	100305	ARRIVO
100306	100306	ARRIVO
100307	100307	ARRIVO
100308	100308	ARRIVO
100309	100309	ARRIVO
100310	100310	ARRIVO
100311	100311	ARRIVO
100312	100312	ARRIVO
100313	100313	ARRIVO
100314	100314	ARRIVO
100315	100315	ARRIVO
100316	100316	ARRIVO
100317	100317	ARRIVO
100318	100318	ARRIVO
100319	100319	ARRIVO
100320	100320	ARRIVO
100321	100321	ARRIVO
100322	100322	ARRIVO
100323	100323	ARRIVO
100324	100324	ARRIVO
100325	100325	ARRIVO
100326	100326	ARRIVO
100327	100327	ARRIVO
100328	100328	ARRIVO
100329	100329	ARRIVO
100330	100330	ARRIVO
100331	100331	ARRIVO
100332	100332	ARRIVO
100333	100333	ARRIVO
100334	100334	ARRIVO
100335	100335	ARRIVO
100336	100336	ARRIVO
100337	100337	ARRIVO
100338	100338	ARRIVO
100339	100339	ARRIVO
100340	100340	ARRIVO
100341	100341	ARRIVO
100342	100342	ARRIVO
100343	100343	ARRIVO
100344	100344	ARRIVO
100345	100345	ARRIVO
100346	100346	ARRIVO
100347	100347	ARRIVO
100348	100348	ARRIVO
100349	100349	ARRIVO
100350	100350	ARRIVO
100351	100351	ARRIVO
100352	100352	ARRIVO
100353	100353	ARRIVO
100354	100354	ARRIVO
100355	100355	ARRIVO
100356	100356	ARRIVO
100357	100357	ARRIVO
100358	100358	ARRIVO
100359	100359	ARRIVO
100360	100360	ARRIVO
100361	100361	ARRIVO
100362	100362	ARRIVO
100363	100363	ARRIVO
100364	100364	ARRIVO
100365	100365	ARRIVO
100366	100366	ARRIVO
100367	100367	ARRIVO
100368	100368	ARRIVO
100369	100369	ARRIVO
100370	100370	ARRIVO
100371	100371	ARRIVO
100372	100372	ARRIVO
100373	100373	ARRIVO
100374	100374	ARRIVO
100375	100375	ARRIVO
100376	100376	ARRIVO
100377	100377	ARRIVO
100378	100378	ARRIVO
100379	100379	ARRIVO
100380	100380	ARRIVO
100381	100381	ARRIVO
100382	100382	ARRIVO
100383	100383	ARRIVO
100384	100384	ARRIVO
100385	100385	ARRIVO
100386	100386	ARRIVO
100387	100387	ARRIVO
100388	100388	ARRIVO
100389	100389	ARRIVO
100390	100390	ARRIVO
100391	100391	ARRIVO
100392	100392	ARRIVO
100393	100393	ARRIVO
100394	100394	ARRIVO
100395	100395	ARRIVO
100396	100396	ARRIVO
100397	100397	ARRIVO
100398	100398	ARRIVO
100399	100399	ARRIVO
100400	100400	ARRIVO
100401	100401	ARRIVO
100402	100402	ARRIVO
100403	100403	ARRIVO
100404	100404	ARRIVO
100405	100405	ARRIVO
100406	100406	ARRIVO
100407	100407	ARRIVO
100408	100408	ARRIVO
100409	100409	ARRIVO
100410	100410	ARRIVO
100411	100411	ARRIVO
100412	100412	ARRIVO
100413	100413	ARRIVO
100414	100414	ARRIVO
100415	100415	ARRIVO
100416	100416	ARRIVO
100417	100417	ARRIVO
100418	100418	ARRIVO
100419	100419	ARRIVO
100420	100420	ARRIVO
100421	100421	ARRIVO
100422	100422	ARRIVO
100423	100423	ARRIVO
100424	100424	ARRIVO
100425	100425	ARRIVO
100426	100426	ARRIVO
100427	100427	ARRIVO
100428	100428	ARRIVO
100429	100429	ARRIVO
100430	100430	ARRIVO
100431	100431	ARRIVO
100432	100432	ARRIVO
100433	100433	ARRIVO
100434	100434	ARRIVO
100435	100435	ARRIVO
100436	100436	ARRIVO
100437	100437	ARRIVO
100438	100438	ARRIVO
100439	100439	ARRIVO
100440	100440	ARRIVO
100441	100441	ARRIVO
100442	100442	ARRIVO
100443	100443	ARRIVO
100444	100444	ARRIVO
100445	100445	ARRIVO
100446	100446	ARRIVO
100447	100447	ARRIVO
100448	100448	ARRIVO
100449	100449	ARRIVO
100450	100450	ARRIVO
100451	100451	ARRIVO
100452	100452	ARRIVO
100453	100453	ARRIVO
100454	100454	ARRIVO
100455	100455	ARRIVO
100456	100456	ARRIVO
100457	100457	ARRIVO
100458	100458	ARRIVO
100459	100459	ARRIVO
100460	100460	ARRIVO
100461	100461	ARRIVO
100462	100462	ARRIVO
100463	100463	ARRIVO
100464	100464	ARRIVO
100465	100465	ARRIVO
100466	100466	ARRIVO
100467	100467	ARRIVO
100468	100468	ARRIVO
100469	100469	ARRIVO
100470	100470	ARRIVO
100471	100471	ARRIVO
100472	100472	ARRIVO
100473	100473	ARRIVO
100474	100474	ARRIVO
100475	100475	ARRIVO
100476	100476	ARRIVO
100477	100477	ARRIVO
100478	100478	ARRIVO
100479	100479	ARRIVO
100480	100480	ARRIVO
100481	100481	ARRIVO
100482	100482	ARRIVO
100483	100483	ARRIVO
100484	100484	ARRIVO
100485	100485	ARRIVO
100486	100486	ARRIVO
100487	100487	ARRIVO
100488	100488	ARRIVO
100489	100489	ARRIVO
100490	100490	ARRIVO
100491	100491	ARRIVO
100492	100492	ARRIVO
100493	100493	ARRIVO
100494	100494	ARRIVO
100495	100495	ARRIVO
100496	100496	ARRIVO
100497	100497	ARRIVO
100498	100498	ARRIVO
100499	100499	ARRIVO
100500	100500	ARRIVO

* Modifiche ed integrazioni successive alla Del. C.C. n. 64 del 21-22/03/2006
 ** Errori materiali delle controdeduzioni



ROMA CAPITALE

Aree di esondazione (fasce e zone a rischio idraulico) del fiume Tevere, del fiume Aniene e del reticolo secondario.

Autorità di Bacino del Tevere:
 - Piano di Assetto Idrogeologico* (P.A.I.);
 - Piano Stralcio Funzionale 1** (P.S.1);
 - Piano Stralcio 5 per l'area metropolitana romana*** (P.S.5).

* Approvato con D.P.C.M. del 10 Novembre 2008 (Pubblicato nella G.U. n. 23 del 9 Febbraio 2007) in corso di aggiornamento
 ** Approvato con D.P.C.M. del 3 Settembre 1998 in corso di aggiornamento
 *** Approvato con D.P.C.M. del 3 Marzo 2009 (Pubblicato nella G.U. n. 114 del 19 Maggio 2009) in corso di aggiornamento

Fonte: Autorità di Bacino Nazionale del fiume Tevere

Are a monte della diga di Castel Giubileo