

- Sistemi e Regole**
3*.15
- 1. RECEPIMENTI
 - 1.1 RECEPIMENTI Art.105 comma 3 ter della NTA - Norma transitoria
 - 2. CONTRODEDUZIONI
 - 3. PdZ Del. C.C. 65/2006
 - 4. ADEGUAMENTI
 - 5. ERRORI MATERIALI



1. RECEPIMENTI

PROGRESSIVO	CODICE AT	ARRIVO
10001	IT	APPO
10002	IT	APPO
10003	IT	CHIAJARI
10004	IT	CHIAJARI

1.1 RECEPIMENTI Art.105 comma 3 ter della NTA - Norma transitoria

PROGRESSIVO	CODICE AT	ARRIVO
10005	IT	CHIAJARI

2. CONTRODEDUZIONI

PROGRESSIVO	N. OSS.	N. PROT.	ARRIVO
20001	14301	14301	IT
20002	14302	14302	IT
20003	14303	14303	PRENT AT1 (Bassari)
20004	14304	14304	PRENT AT1 (Bassari)
20005	14305	14305	PRENT AT1 (Bassari)
20006	14306	14306	PRENT AT1 (Bassari)
20007	14307	14307	PRENT AT1 (Bassari)
20008	14308	14308	PRENT AT1 (Bassari)
20009	14309	14309	PRENT AT1 (Bassari)
20010	14310	14310	PRENT AT1 (Bassari)
20011	14311	14311	PRENT AT1 (Bassari)
20012	14312	14312	PRENT AT1 (Bassari)
20013	14313	14313	PRENT AT1 (Bassari)
20014	14314	14314	PRENT AT1 (Bassari)
20015	14315	14315	PRENT AT1 (Bassari)
20016	14316	14316	PRENT AT1 (Bassari)
20017	14317	14317	PRENT AT1 (Bassari)
20018	14318	14318	PRENT AT1 (Bassari)
20019	14319	14319	PRENT AT1 (Bassari)
20020	14320	14320	PRENT AT1 (Bassari)
20021	14321	14321	PRENT AT1 (Bassari)
20022	14322	14322	PRENT AT1 (Bassari)
20023	14323	14323	PRENT AT1 (Bassari)
20024	14324	14324	PRENT AT1 (Bassari)
20025	14325	14325	PRENT AT1 (Bassari)
20026	14326	14326	PRENT AT1 (Bassari)
20027	14327	14327	PRENT AT1 (Bassari)
20028	14328	14328	PRENT AT1 (Bassari)
20029	14329	14329	PRENT AT1 (Bassari)
20030	14330	14330	PRENT AT1 (Bassari)
20031	14331	14331	PRENT AT1 (Bassari)
20032	14332	14332	PRENT AT1 (Bassari)
20033	14333	14333	PRENT AT1 (Bassari)
20034	14334	14334	PRENT AT1 (Bassari)
20035	14335	14335	PRENT AT1 (Bassari)
20036	14336	14336	PRENT AT1 (Bassari)
20037	14337	14337	PRENT AT1 (Bassari)
20038	14338	14338	PRENT AT1 (Bassari)
20039	14339	14339	PRENT AT1 (Bassari)
20040	14340	14340	PRENT AT1 (Bassari)
20041	14341	14341	PRENT AT1 (Bassari)
20042	14342	14342	PRENT AT1 (Bassari)
20043	14343	14343	PRENT AT1 (Bassari)
20044	14344	14344	PRENT AT1 (Bassari)
20045	14345	14345	PRENT AT1 (Bassari)
20046	14346	14346	PRENT AT1 (Bassari)
20047	14347	14347	PRENT AT1 (Bassari)
20048	14348	14348	PRENT AT1 (Bassari)
20049	14349	14349	PRENT AT1 (Bassari)
20050	14350	14350	PRENT AT1 (Bassari)
20051	14351	14351	PRENT AT1 (Bassari)
20052	14352	14352	PRENT AT1 (Bassari)
20053	14353	14353	PRENT AT1 (Bassari)
20054	14354	14354	PRENT AT1 (Bassari)
20055	14355	14355	PRENT AT1 (Bassari)
20056	14356	14356	PRENT AT1 (Bassari)
20057	14357	14357	PRENT AT1 (Bassari)
20058	14358	14358	PRENT AT1 (Bassari)
20059	14359	14359	PRENT AT1 (Bassari)
20060	14360	14360	PRENT AT1 (Bassari)
20061	14361	14361	PRENT AT1 (Bassari)
20062	14362	14362	PRENT AT1 (Bassari)
20063	14363	14363	PRENT AT1 (Bassari)
20064	14364	14364	PRENT AT1 (Bassari)
20065	14365	14365	PRENT AT1 (Bassari)
20066	14366	14366	PRENT AT1 (Bassari)
20067	14367	14367	PRENT AT1 (Bassari)
20068	14368	14368	PRENT AT1 (Bassari)
20069	14369	14369	PRENT AT1 (Bassari)
20070	14370	14370	PRENT AT1 (Bassari)
20071	14371	14371	PRENT AT1 (Bassari)
20072	14372	14372	PRENT AT1 (Bassari)
20073	14373	14373	PRENT AT1 (Bassari)
20074	14374	14374	PRENT AT1 (Bassari)
20075	14375	14375	PRENT AT1 (Bassari)
20076	14376	14376	PRENT AT1 (Bassari)
20077	14377	14377	PRENT AT1 (Bassari)
20078	14378	14378	PRENT AT1 (Bassari)
20079	14379	14379	PRENT AT1 (Bassari)
20080	14380	14380	PRENT AT1 (Bassari)
20081	14381	14381	PRENT AT1 (Bassari)
20082	14382	14382	PRENT AT1 (Bassari)
20083	14383	14383	PRENT AT1 (Bassari)
20084	14384	14384	PRENT AT1 (Bassari)
20085	14385	14385	PRENT AT1 (Bassari)
20086	14386	14386	PRENT AT1 (Bassari)
20087	14387	14387	PRENT AT1 (Bassari)
20088	14388	14388	PRENT AT1 (Bassari)
20089	14389	14389	PRENT AT1 (Bassari)
20090	14390	14390	PRENT AT1 (Bassari)
20091	14391	14391	PRENT AT1 (Bassari)
20092	14392	14392	PRENT AT1 (Bassari)
20093	14393	14393	PRENT AT1 (Bassari)
20094	14394	14394	PRENT AT1 (Bassari)
20095	14395	14395	PRENT AT1 (Bassari)
20096	14396	14396	PRENT AT1 (Bassari)
20097	14397	14397	PRENT AT1 (Bassari)
20098	14398	14398	PRENT AT1 (Bassari)
20099	14399	14399	PRENT AT1 (Bassari)
20100	14400	14400	PRENT AT1 (Bassari)

3. PDZ DEL. C.C. 65/2006

PROGRESSIVO	CODICE AT	DENOMINAZIONE	ARRIVO	CODICE SIS	STR.
30001	IT				

4. ADEGUAMENTI

PROGRESSIVO	CODICE AT	PARTECIPAZIONE	ARRIVO
40001	IT		

5. ERRORI MATERIALI

PROGRESSIVO	CODICE AT	ARRIVO
50001	IT	SP

* Modifiche ed integrazioni successive alla Del. C.C. n. 64 del 21/22/2006
 * Errori materiali delle controdeduzioni

ROMA CAPITALE

Are e di esondazione (fasce e zone a rischio idraulico) del fiume Tevere, del fiume Aniene e del reticolo secondario.

Autorità di Bacino del Tevere:
 - Piano di Assetto Idrogeologico* (P.A.I.);
 - Piano Stralcio Funzionale 1** (P.S.1);
 - Piano Stralcio 5 per l'area metropolitana romana*** (P.S.5).

* Approvato con D.P.C.M. del 10 Novembre 2006 (Pubblicato nella G.U. n. 33 del 9 Febbraio 2007) in corso di aggiornamento
 ** Approvato con D.P.C.M. del 3 Settembre 1988 in corso di aggiornamento
 *** Approvato con D.P.C.M. del 3 Marzo 2009 (Pubblicato nella G.U. n. 114 del 19 Maggio 2009) in corso di aggiornamento

Fonte: Autorità di Bacino Nazionale del fiume Tevere

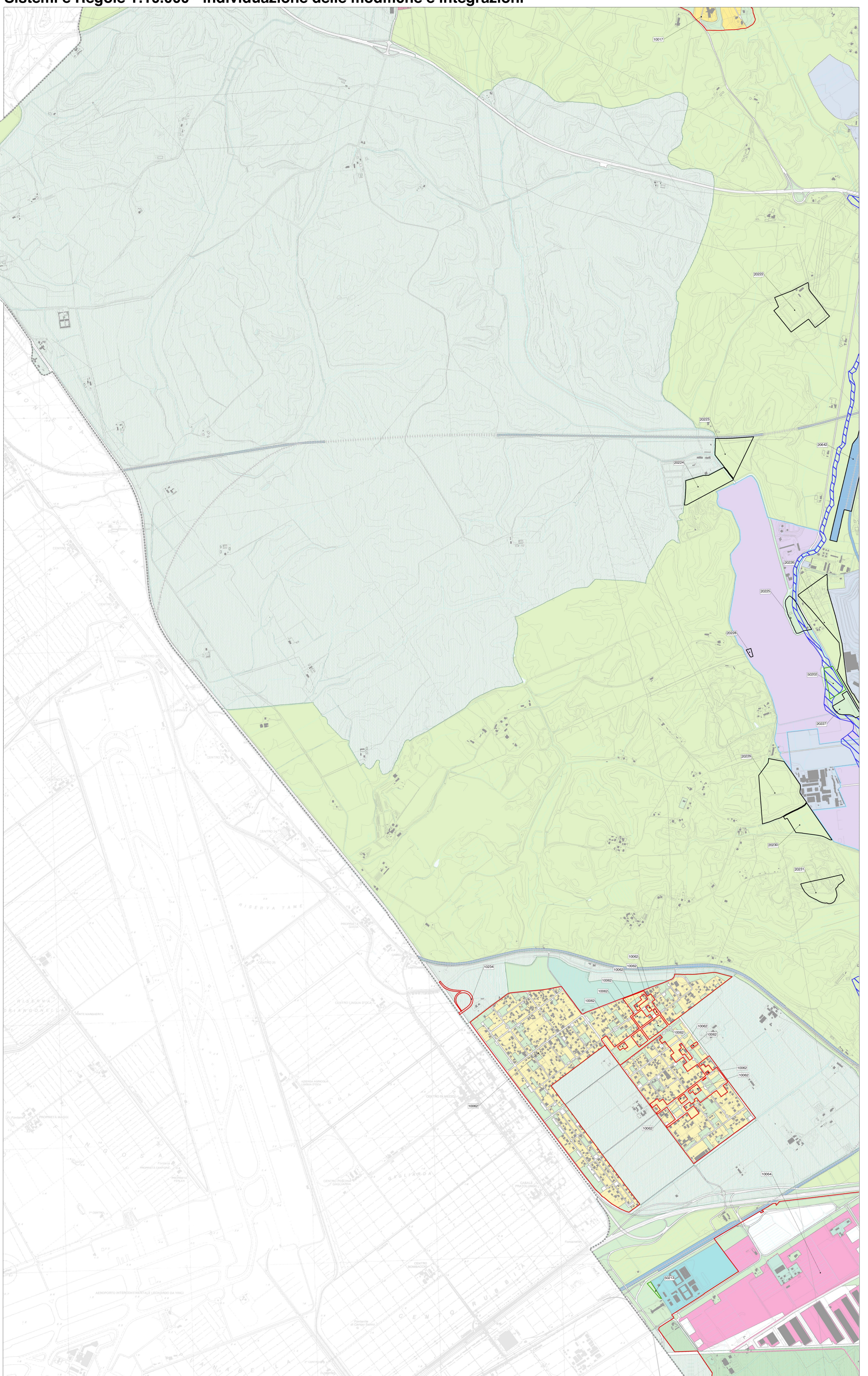
Are a monte della diga di Castel Giubileo soggette ad esondazione naturale con tempi di ritorno (Tr) di ordine secolare dove deve essere garantita la libera espansione del volume di accumulo delle acque, il suo libero deflusso e la tutela e il recupero delle componenti naturali

- Zona A, area di ineditabilità e tutela integrale
- Zona B, area di completamento edilizio di strumenti urbanistici approvati e convenzionati alla data del 23.11.1994

Are a valle della diga di Castel Giubileo.

- Fascia A, area di esondazione diretta delle piene di riferimento di ordine secolare (Tr=50 e 100 anni) del fiume Tevere, Aniene e del reticolo minore e secondario in cui devono essere salvaguardate le
- Fascia AA, area di esondazione interna alle strutture arginali e area inondabile riferibile a piene ordinarie del fiume Tevere dove deve essere assicurato il massimo deflusso e l'efficienza idraulica ai fini della salvaguardia idraulica della città di Roma
- Fascia B, area di esondazione diretta e indiretta delle piene del fiume Aniene con Tr=200 anni e area marginale della piena con Tr=50 anni; in queste aree deve essere garantita l'espansione naturale della piena e il recupero e la tutela del patrimonio storico-ambientale con il controllo della pressione antropica
- Zona a rischio idraulico medio R2 per cui è necessaria la gestione attraverso i piani di protezione civile
- Zona a rischio idraulico elevato R3 per cui è necessario realizzare opere di difesa
- Zona a rischio idraulico molto elevato R4 per cui è necessario realizzare opere di difesa

RISORSE SPA maggio 2011



08	09
15	16
23	24