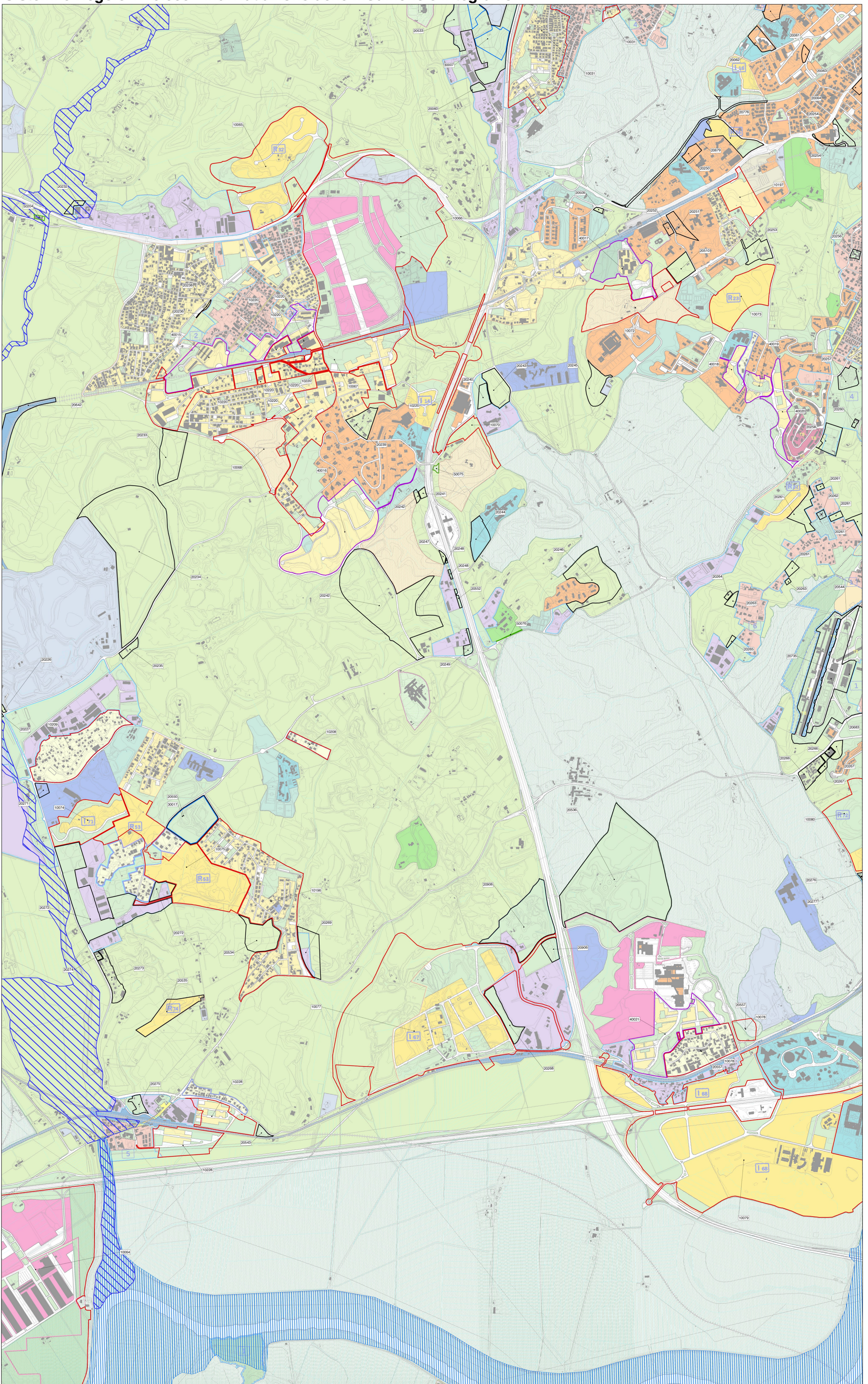


**CONFERENZA DI COPIANIFICAZIONE**  
**Sistemi e Regole 1:10.000 - individuazione delle modifiche e integrazioni**



- Sistemi e Regole**  
**3\*.16**
- 1. RECEPIMENTI
  - 1.1 RECEPIMENTI Art.105 comma 3 ter delle NTA - Norma transitoria
  - 2. CONTRODEDUZIONI
  - 3. PzZ Del. C.C. 65/2006
  - 4. ADEGUAMENTI
  - 5. ERRORI MATERIALI

PROGRESSIVO	CODICE AT	APPROVO
100241	APRO	APRO
100242	APRO	APRO
100243	APRO	APRO
100244	APRO	APRO
100245	APRO	APRO
100246	APRO	APRO
100247	APRO	APRO
100248	APRO	APRO
100249	APRO	APRO
100250	APRO	APRO
100251	APRO	APRO
100252	APRO	APRO
100253	APRO	APRO
100254	APRO	APRO
100255	APRO	APRO
100256	APRO	APRO
100257	APRO	APRO
100258	APRO	APRO
100259	APRO	APRO
100260	APRO	APRO
100261	APRO	APRO
100262	APRO	APRO
100263	APRO	APRO
100264	APRO	APRO
100265	APRO	APRO
100266	APRO	APRO
100267	APRO	APRO
100268	APRO	APRO
100269	APRO	APRO
100270	APRO	APRO
100271	APRO	APRO
100272	APRO	APRO
100273	APRO	APRO
100274	APRO	APRO
100275	APRO	APRO
100276	APRO	APRO
100277	APRO	APRO
100278	APRO	APRO
100279	APRO	APRO
100280	APRO	APRO
100281	APRO	APRO
100282	APRO	APRO
100283	APRO	APRO
100284	APRO	APRO
100285	APRO	APRO
100286	APRO	APRO
100287	APRO	APRO
100288	APRO	APRO
100289	APRO	APRO
100290	APRO	APRO
100291	APRO	APRO
100292	APRO	APRO
100293	APRO	APRO
100294	APRO	APRO
100295	APRO	APRO
100296	APRO	APRO
100297	APRO	APRO
100298	APRO	APRO
100299	APRO	APRO
100300	APRO	APRO



**ROMA CAPITALE**  
 Aree di esondazione (fasce e zone a rischio idraulico) del fiume Tevere, del fiume Aniene e del reticolo secondario.

Autorità di Bacino del Tevere:  
 - Piano di Assetto Idrogeologico\* (P.A.I.);  
 - Piano Stralcio Funzionale\*\* (P.S.1);  
 - Piano Stralcio 5 per l'area metropolitana romana\*\*\* (P.S.5).

\* Approvato con D.P.C.M. del 10 Novembre 2006 (Pubblicato nella G.U. n. 26 del 9 Febbraio 2007) in corso di aggiornamento  
 \*\* Approvato con D.P.C.M. del 3 Settembre 1998 in corso di aggiornamento  
 \*\*\* Approvato con D.P.C.M. del 3 Marzo 2009 (Pubblicato nella G.U. n. 114 del 19 Maggio 2009) in corso di aggiornamento.

Fonte: Autorità di Bacino Nazionale del fiume Tevere

- Aree a monte della diga di Castel Giubileo**  
 soggette ad esondazione naturale con tempi di ritorno (Tr) di ordine secolare dove deve essere garantita la libera espansione del volume di accumulo delle acque, il suo libero deflusso e la tutela e il recupero delle componenti naturali
- Zona A, area di inedificabilità e tutela integrale
  - Zona B, area di completamento edilizio di strumenti urbanistici approvati e convenzionali alla data del 23.11.1994
- Aree a valle della diga di Castel Giubileo.**
- Fascia A, area di esondazione diretta delle piene di riferimento di ordine secolare (Tr=50 e 100 anni) del fiume Tevere, Aniene e del reticolo minore e secondario in cui devono essere salvaguardate le
  - Fascia AA, area di esondazione interna alle strutture arginali e area inondabile fertile e a piena ordinaria del fiume Tevere dove deve essere assicurato il massimo deflusso e l'efficienza idraulica ai fini della salvaguardia idraulica della città di Roma
  - Fascia B, area di esondazione diretta e indiretta delle piene del fiume Aniene con Tr=200 anni e area marginale della piena con Tr=50 anni; in queste aree deve essere garantita l'espansione naturale della piena e il recupero e la tutela del patrimonio storico-ambientale con il controllo della pressione antropica
  - Zona a rischio idraulico medio R2 per cui è necessaria la gestione attraverso i piani di protezione civile
  - Zona a rischio idraulico elevato R3 per cui è necessario realizzare opere di difesa
  - Zona a rischio idraulico molto elevato R4 per cui è necessario realizzare opere di difesa



08	09	10
15	16	17
23	24	25