

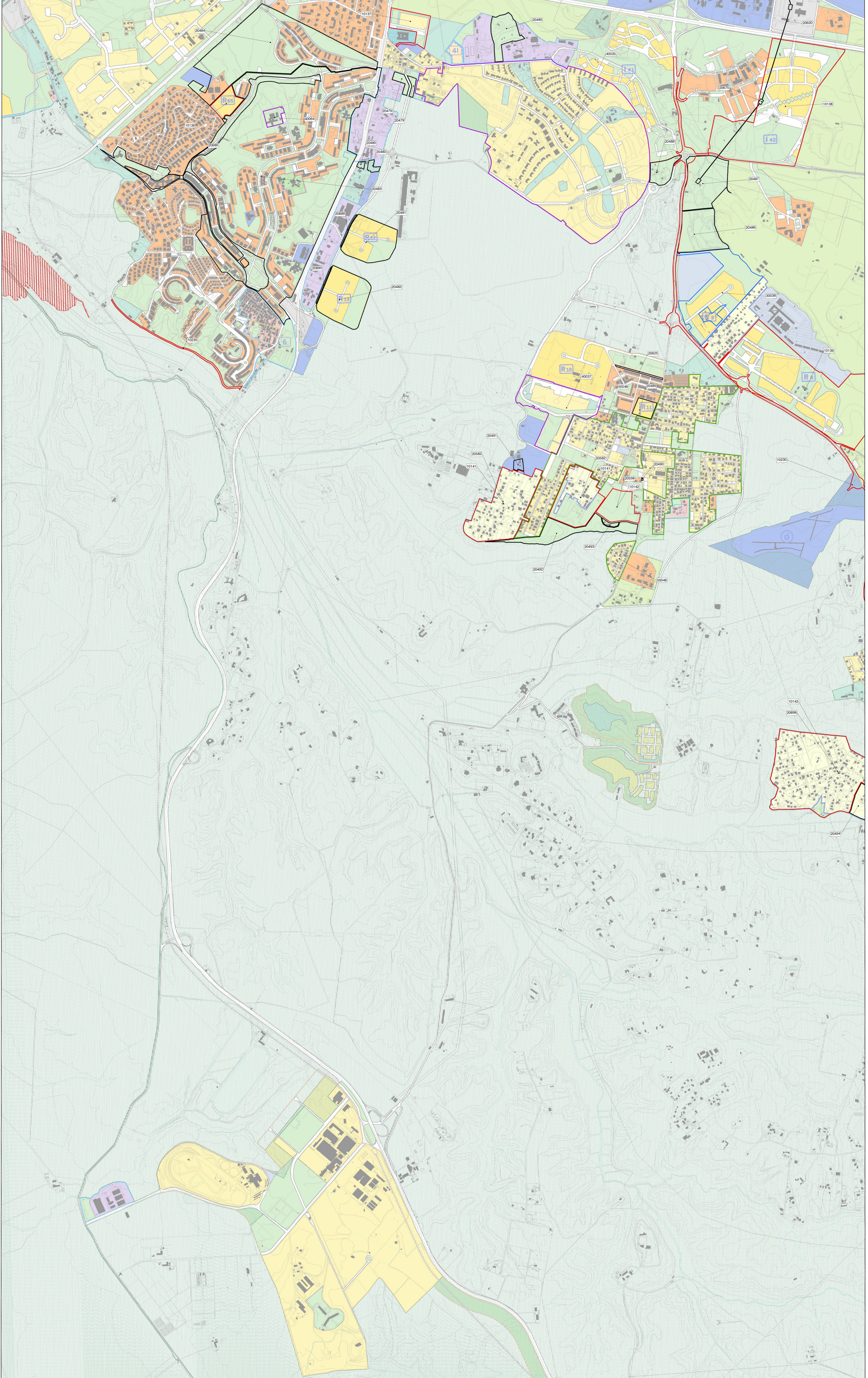
CONFERENZA DI COPIANIFICAZIONE
Sistemi e Regole 1:10.000 - individuazione delle modifiche e integrazioni



- Sistemi e Regole**
3*.25
- 1. RECEPIMENTI**
 - 1.1 RECEPIMENTI Art.105 comma 3 ter delle NTA - Norma transitoria**
 - 2. CONTRODEDUZIONI**
 - 3. PdZ Del. C.C. 65/2006**
 - 4. ADEGUAMENTI**
 - 5. ERRORI MATERIALI**

1. RECEPIMENTI		
PROGRESSIVO	CODICE AT	ARRIVO
101350	ARND	ARND
101351	ARND	ARND
101352	ARND	ARND
101353	ARND	ARND
101354	ARND	ARND
101355	ARND	ARND
101356	ARND	ARND
101357	ARND	ARND
101358	ARND	ARND
101359	ARND	ARND
101360	ARND	ARND
101361	ARND	ARND
101362	ARND	ARND
101363	ARND	ARND
101364	ARND	ARND
101365	ARND	ARND
101366	ARND	ARND
101367	ARND	ARND
101368	ARND	ARND
101369	ARND	ARND
101370	ARND	ARND
101371	ARND	ARND
101372	ARND	ARND
101373	ARND	ARND
101374	ARND	ARND
101375	ARND	ARND
101376	ARND	ARND
101377	ARND	ARND
101378	ARND	ARND
101379	ARND	ARND
101380	ARND	ARND
101381	ARND	ARND
101382	ARND	ARND
101383	ARND	ARND
101384	ARND	ARND
101385	ARND	ARND
101386	ARND	ARND
101387	ARND	ARND
101388	ARND	ARND
101389	ARND	ARND
101390	ARND	ARND
101391	ARND	ARND
101392	ARND	ARND
101393	ARND	ARND
101394	ARND	ARND
101395	ARND	ARND
101396	ARND	ARND
101397	ARND	ARND
101398	ARND	ARND
101399	ARND	ARND
101400	ARND	ARND
101401	ARND	ARND
101402	ARND	ARND
101403	ARND	ARND
101404	ARND	ARND
101405	ARND	ARND
101406	ARND	ARND
101407	ARND	ARND
101408	ARND	ARND
101409	ARND	ARND
101410	ARND	ARND
101411	ARND	ARND
101412	ARND	ARND
101413	ARND	ARND
101414	ARND	ARND
101415	ARND	ARND
101416	ARND	ARND
101417	ARND	ARND
101418	ARND	ARND
101419	ARND	ARND
101420	ARND	ARND
101421	ARND	ARND
101422	ARND	ARND
101423	ARND	ARND
101424	ARND	ARND
101425	ARND	ARND
101426	ARND	ARND
101427	ARND	ARND
101428	ARND	ARND
101429	ARND	ARND
101430	ARND	ARND
101431	ARND	ARND
101432	ARND	ARND
101433	ARND	ARND
101434	ARND	ARND
101435	ARND	ARND
101436	ARND	ARND
101437	ARND	ARND
101438	ARND	ARND
101439	ARND	ARND
101440	ARND	ARND
101441	ARND	ARND
101442	ARND	ARND
101443	ARND	ARND
101444	ARND	ARND
101445	ARND	ARND
101446	ARND	ARND
101447	ARND	ARND
101448	ARND	ARND
101449	ARND	ARND
101450	ARND	ARND
101451	ARND	ARND
101452	ARND	ARND
101453	ARND	ARND
101454	ARND	ARND
101455	ARND	ARND
101456	ARND	ARND
101457	ARND	ARND
101458	ARND	ARND
101459	ARND	ARND
101460	ARND	ARND
101461	ARND	ARND
101462	ARND	ARND
101463	ARND	ARND
101464	ARND	ARND
101465	ARND	ARND
101466	ARND	ARND
101467	ARND	ARND
101468	ARND	ARND
101469	ARND	ARND
101470	ARND	ARND
101471	ARND	ARND
101472	ARND	ARND
101473	ARND	ARND
101474	ARND	ARND
101475	ARND	ARND
101476	ARND	ARND
101477	ARND	ARND
101478	ARND	ARND
101479	ARND	ARND
101480	ARND	ARND
101481	ARND	ARND
101482	ARND	ARND
101483	ARND	ARND
101484	ARND	ARND
101485	ARND	ARND
101486	ARND	ARND
101487	ARND	ARND
101488	ARND	ARND
101489	ARND	ARND
101490	ARND	ARND
101491	ARND	ARND
101492	ARND	ARND
101493	ARND	ARND
101494	ARND	ARND
101495	ARND	ARND
101496	ARND	ARND
101497	ARND	ARND
101498	ARND	ARND
101499	ARND	ARND
101500	ARND	ARND

* Modifiche ed integrazioni successive alla Del. C.C. n. 64 del 21/2006
 e Errori materiali delle controdeduzioni



ROMA CAPITALE

Aree di esondazione (fasce e zone a rischio idraulico) del fiume Tevere, del fiume Aniene e del reticolo secondario.

Autorità di Bacino del Tevere:
 - Piano di Assetto Idrogeologico* (P.A.I.);
 - Piano Stralcio Funzionale 1** (P.S.1);
 - Piano Stralcio 5 per l'area metropolitana romana*** (P.S.5).

* Approvato con D.P.C.M. del 10 Novembre 2006 (Pubblicato nella G.U. n. 33 del 9 Febbraio 2007) in corso di aggiornamento
 ** Approvato con D.P.C.M. del 3 Settembre 1998 in corso di aggiornamento
 *** Approvato con D.P.C.M. del 3 Marzo 2009 (Pubblicato nella G.U. n. 114 del 19 Maggio 2009) in corso di aggiornamento

Fonte: Autorità di Bacino Nazionale del fiume Tevere

Are a monte della diga di Castel Giubileo
 soggette ad esondazione naturale con tempi di ritorno (Tr) di ordine secolare dove deve essere garantita la libera espansione del volume di accumulo delle acque. Il suo libero deflusso e la tutela e il recupero delle componenti naturali

- Zona A, area di in edificabilità e tutela integrale
- Zona B, area di completamento edilizio di strumenti urbanistici approvati e convenzionati alla data del 23.11.1994

Are a valle della diga di Castel Giubileo.

- Fascia A, area di esondazione diretta delle piene di riferimento di ordine secolare (Tr=50 o 100 anni) del fiume Tevere, Aniene e del reticolo minore e secondario in cui devono essere salvaguardate le
- Fascia AA, area di esondazione interna alle strutture arginali e area inondabile riferibile a piene ordinarie del fiume Tevere dove deve essere assicurato il massimo deflusso e l'efficienza idraulica ai fini della salvaguardia idraulica della città di Roma
- Fascia B, area di esondazione diretta e indiretta delle piene del fiume Aniene con Tr=200 anni e area marginale della piena con Tr=50 anni; in queste aree deve essere garantita l'espansione naturale della piena e il recupero e la tutela del patrimonio storico-ambientale con il controllo della pressione antropica
- Zona a rischio idraulico medio R2 per cui è necessaria la gestione attraverso i piani di protezione civile
- Zona a rischio idraulico elevato R3 per cui è necessario realizzare opere di difesa
- Zona a rischio idraulico molto elevato R4 per cui è necessario realizzare opere di difesa

RISORSE SPA maggio 2011

16	17	18
24	25	26
28	29	30