

Scenari dei Municipi - XIII Municipio

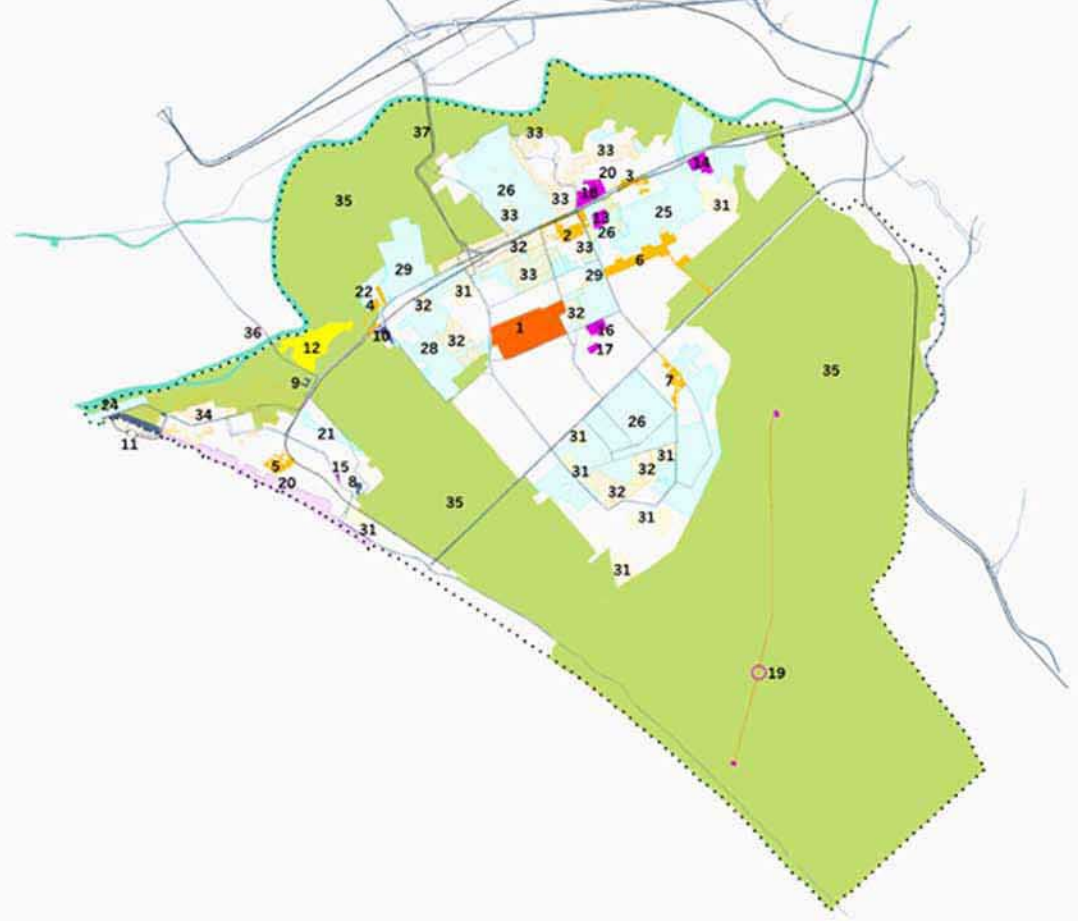


La tavola interpreta, nei suoi caratteri salienti, il territorio del Municipio ed evidenzia l'insieme degli elementi strutturanti esistenti e di progetto.

Legenda dei segni

- Le centralità e i luoghi centrali**
 dove si svolgono le attività collettive
- Spazi aperti ed assi
 - Centralità locali
 - Grandi servizi ed attrezzature urbane
 - Centralità urbane e metropolitane
- I capisaldi della qualità**
 che contribuiscono all'identità storica, sociale, funzionale del Municipio
- Aree, reperti e tracciati archeologico monumentali
 - Mura
 - Acquedotti storici
 - Emergenze e tessuti di valore storico e architettonico
- I progetti e i programmi**
 che determinano il nuovo scenario del territorio del Municipio
- Aree da valorizzare
 - Aree da ristrutturare
 - Aree da trasformare
 - Ambiti di riserva a trasformabilità vincolata
- Gli elementi del sistema ambientale**
 che conferiscono continuità morfologica, ecologica e funzionale
- Aree a parco
 - Aree agricole
 - Aree di verde configurato e attrezzato
 - Masse arboree
 - Filari alberati
 - Percorsi ciclopedonali
 - Cave e discariche
- Gli elementi del sistema infrastrutturale**
 che determinano le condizioni di mobilità e di accessibilità
- Strade con ruolo strutturante
 - Linee metropolitane e stazioni
 - Linee metropolitane interrato
 - Linee ferroviarie e stazioni
 - Linee ferroviarie interrato

Legenda dei luoghi



- | | | |
|---|---|--|
| 1 Centralità urbana Acilia - Madonnetta | 15 Quartiere INA Casa Stella Polare | 29 Zona "O" Stagni di Ostia |
| 2 Centralità locale Acilia sud | 16 Gli Ulivi - Casal Palocco | 30 Zona "O" Madonnetta |
| 3 Centralità locale Acilia - Piazza Capelvenere | 17 Isola 30 - Casal Palocco | 31 Ambito di trasformazione ordinaria |
| 4 Centralità locale Ostia Antica | 18 Villaggio S. Francesco | 32 Ambito a pianificazione definita |
| 5 Centralità locale Ostia Lido | 19 Casali del Parco del Litorale | 33 Programma di recupero urbano Acilia (ex art. 11 L.493/93) |
| 6 Centralità locale Aka - Malafede | 20 Ambito di valorizzazione D1 Ostia Lido | 34 Programma di riqualificazione di Ostia Ponente (ex art. 2 L.179/92) |
| 7 Centralità locale Infernetto | 21 Programma integrato Ostia | 35 Riserva del Litorale |
| 8 Ospedale G.B. Grassi | 22 Programma integrato Ostia Antica | 36 Collegamento Ostiense - Aeroporto di Fiumicino |
| 9 Meccanica Romana | 23 Programma integrato Acilia | 37 Collegamento ferroviario Roma Lido - Aeroporto di Fiumicino |
| 10 Cimitero | 24 Programma integrato Idroscalo | |
| 11 Porto turistico di Ostia | 25 Zona "O" Via Mellano | |
| 12 Ostia Antica | 26 Zona "O" Saline | |
| 13 S. Giorgio | 27 Zona "O" Dragona | |
| 14 Casal Bernocchi | 28 Zona "O" Infernetto | |

