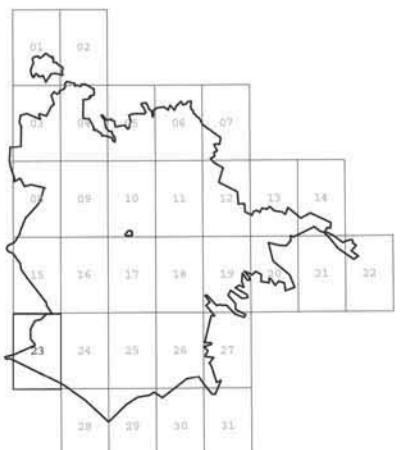
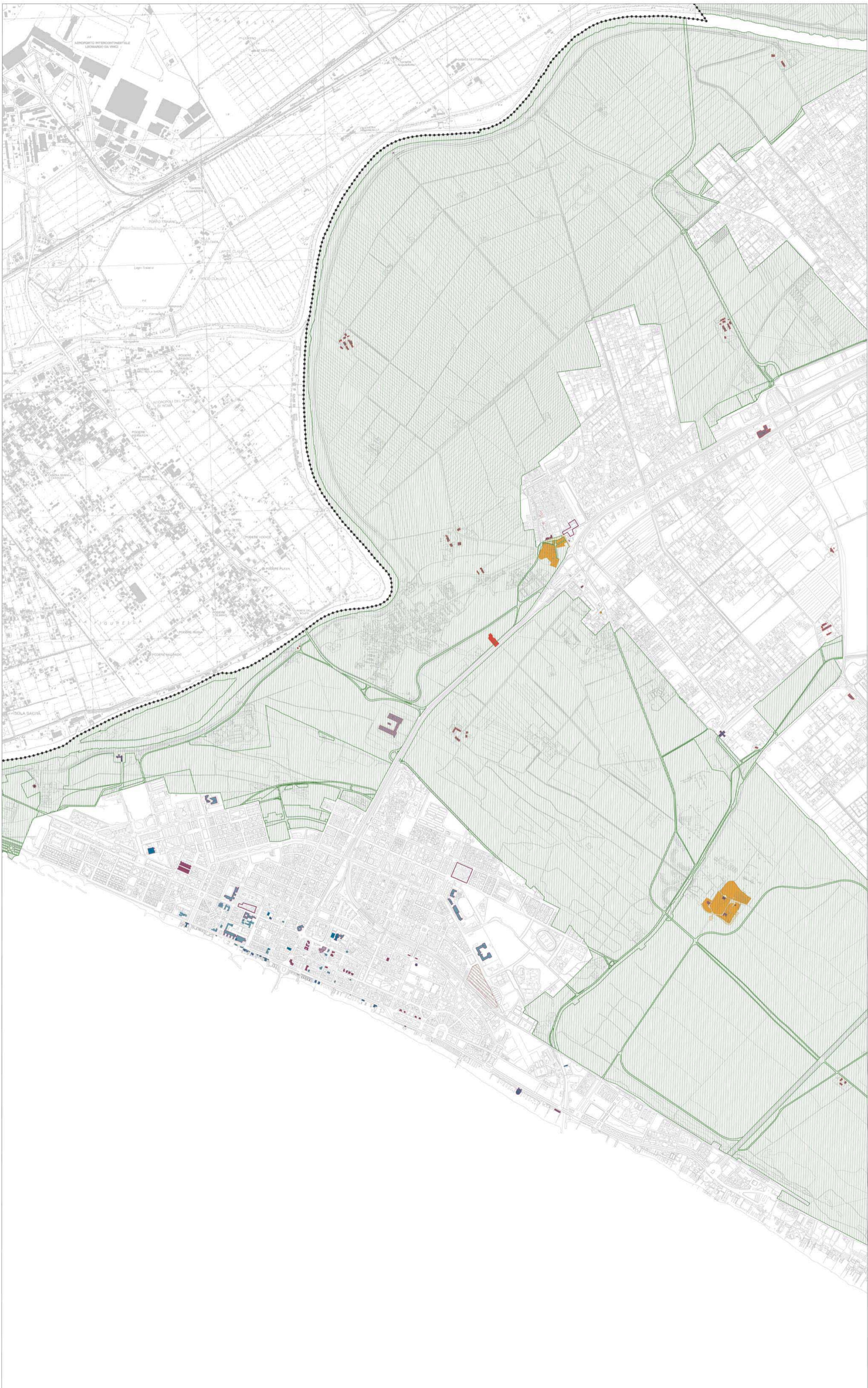


Carta per la qualità

0 metri 1.000

G1.23

- MORFOLOGIE DEGLI IMPIANTI URBANI**
- Morfologie dei tessuti di origine medievale
- Tessuti medievali condizionati da preesistenze edifici speciali di epoca romana
 - Tracciati rinascimentali e moderni di ristrutturazione urbanistica
- Morfologie degli impianti urbani dell'espansione otto-novecentesca
- Impianti con progetto unitario e disegno urbano a struttura geometrica regolare
 - Impianti con progetto unitario e disegno urbano a struttura irregolare
- Morfologie degli impianti urbani moderni
- Tessuti caratterizzati dall'impianto volumetrico degli edifici
 - Tessuti o porzioni di tessuto caratterizzati dal rapporto fra tracciati, occupazione del suolo e/o qualità degli spazi aperti
 - Comprensori a carattere estensivo, di case unifamiliari isolate o aggregate
 - Nuclii isolati di interesse storico-ambientale
- ELEMENTI DEGLI SPAZI APERTI**
- Strade e viali
- Con caratteristiche di tracciati ordinatori con alto grado di identità alla scala urbana
 - Con caratteristiche di tracciati ordinatori con alto grado di identità alla scala della parte urbana
 - Piazze e larghi con alto grado di identità
- Filari arborei
- Con essenze di pregio
 - Con essenze comuni
 - Alberi monumentali
- Principali emergenze geologiche
- EDIFICI CON TIPOLOGIA EDILIZIA SPECIALE**
- Ad impianto nodale
- IC Edificio per il culto
 - SP Edificio per spettacoli e manifestazioni pubbliche
 - AS Edificio per attività e manifestazioni sportive
 - TE Teatro
 - PD Padiglione
 - CP Capannoni
 - SF Stazione ferroviaria
- Pertinenza
- Residenziali speciali
- PA Palazzo gestorio
 - CL Casale
 - VI Villa
- Pertinenza
- Ad impianto seriale
- CO Convento
 - IC Residenza collettiva
 - US Edificio per servizi ed uffici
 - AL Albergo
 - OS Ospedale
 - CR Carcere
 - CA Caserma
 - SC Scuola
 - AC Accademia
- Pertinenza
- Ad impianto seriale complesso
- AP Edificio per pubblica amministrazione
 - EM Edificio per attività espositive e museali
 - IC Edificio industriale complesso
 - GM Grande magazzino
- Pertinenza
- Ad impianto singolare
- FO Forte
 - M. Mulino
 - TR Torre
 - MR Mura
 - CT Castello
- Pertinenza
- Gardini e parchi di pertinenza delle ville storiche
- EDIFICI E COMPLESSI EDILIZI MODERNI**
- Edifici di archeologia industriale
 - Complessi di edifici di rilevante interesse architettonico, urbano o ambientale
 - Opere di rilevante interesse architettonico o urbano
 - Complessi specialistici di rilevante interesse urbano
- PREESISTENZE ARCHEOLOGICO-MONUMENTALI**
- Preesistenze visibili
- Preesistenze visibili di dimensioni superiori a due metri
 - Preesistenze visibili di dimensioni inferiori a due metri
 - Preesistenze visibili certe da perimetrare
 - Ingressi a ipogei e catacombe
- Catacombe (dati forniti da: Pontificia Commissione di Archeologia Sacra)
- Preesistenze certe nel sottosuolo (dati forniti da: Soprintendenza Archeologica di Roma, Soprintendenza Archeologica di Ostia Antica, Soprintendenza Archeologica per l'Etruria Meridionale)
- Preesistenze certe nel sottosuolo da perimetrare (dati forniti da: Soprintendenza Archeologica di Roma, Soprintendenza Archeologica di Ostia Antica, Soprintendenza Archeologica per l'Etruria Meridionale)
 - Preesistenze visibili di dimensioni superiori a due metri collocate in posizione diversa da quella originale
 - Preesistenze visibili di dimensioni inferiori a due metri collocate in posizione diversa da quella originale
- Preesistenze da accertare (elementi contenuti nell'allegato G al "Piano delle Certezze", delibera n. 92 del 29-05-97, da localizzare e cartografare)
- Centro Archeologico Monumentale
- Parchi istituiti e tenuta di Castel Porziano
- DEPOSITO ARCHEOLOGICO E NATURALE NEL SOTTOSUOLO**
- Indagini archeologiche documentate
 - Indagini geognostiche documentate
- LOCALI E ATTIVITA' DI INTERESSE STORICO ARTISTICO, CULTURALE**
- Negozi storici elencati nell'elaborato G2 "Guida per la qualità degli interventi"



15	16
23	24
	28