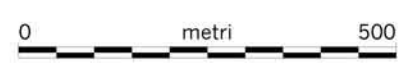


Ambito di programmazione strategica Parco Archeologico-Monumentale dei Fori e dell'Appia Antica-Risorse-Fori



Analisi delle risorse e delle potenzialità d'ambito

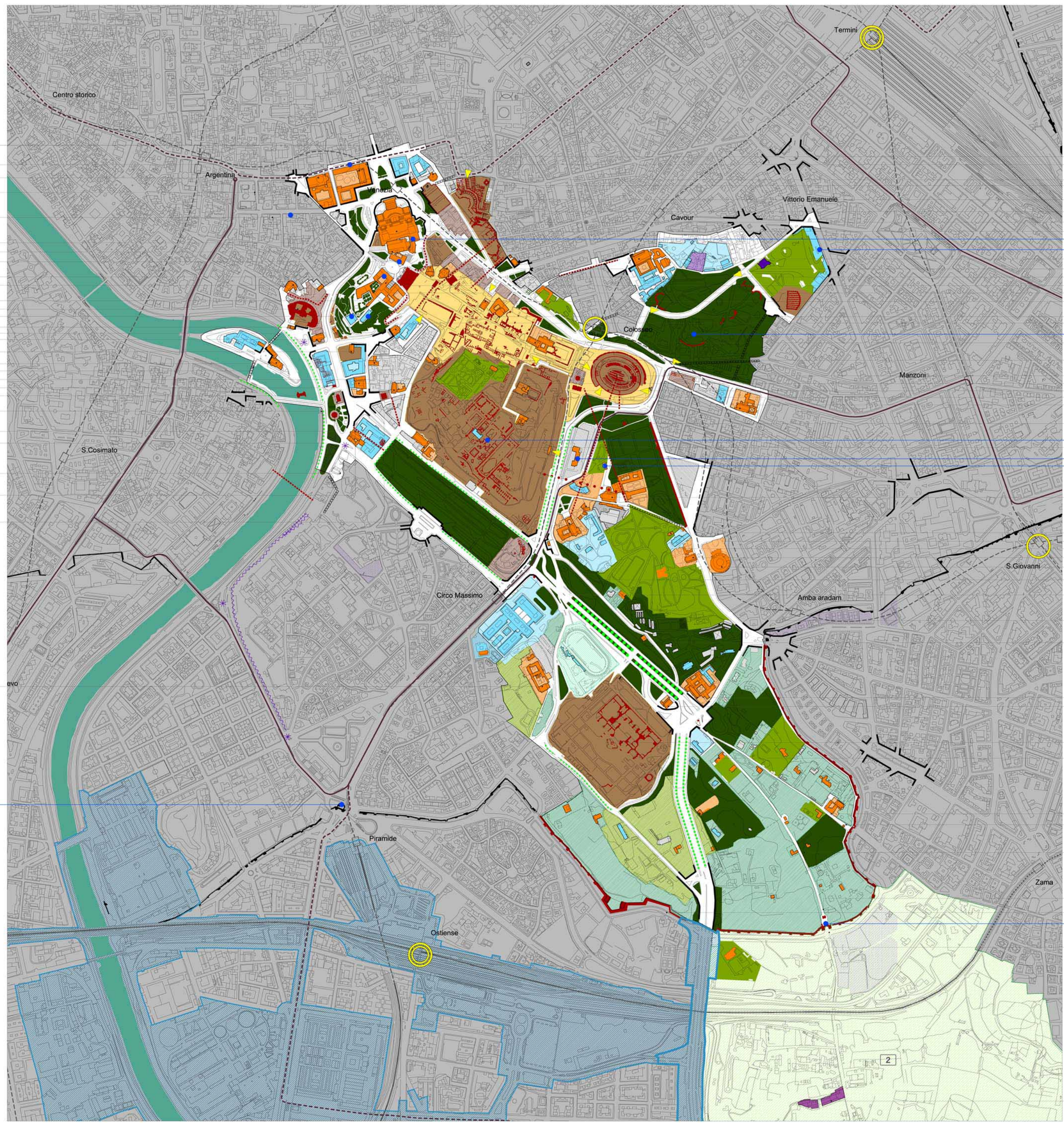
- Componenti strutturanti degli spazi aperti con caratteristiche di forte identità alla scala urbana
- Parco regionale dell'Appia antica
- Parchi, giardini e spazi verdi di rilevanza archeologico-storico-ambientale
- Ville storiche
- Giardini e spazi verdi privati di rilevanza storico-morfologico-ambientale
- Spazi aperti funzionalizzati
- Piazze e larghi
- Tracciati pedonali di connessione
- Principali viali alberati
- Condizioni critiche e di labilità strutturale degli spazi aperti
- Spazi verdi
- Piazze
- Strade
- Fronti
- Margini
- Risorse archeologiche
- Resti visibili ricadenti in spazi aperti o inglobati nel tessuto edificato
- Aree archeologiche con ingresso controllato (accessibili a pagamento)
- Aree archeologiche con accesso libero
- Aree archeologiche non accessibili e/o interessate da campagne di scavo
- Accessi alle aree archeologiche
- Ipogei e catacombe
- Resti visibili di strade e acquedotti ricadenti in spazi aperti
- Tracciati storici da valorizzare
- Acquedotti non visibili in superficie percorso attestato dalla Carta dell'Agro
- Complessi edilizi, edifici speciali e tessuti
- Emergenze storico - monumentali
- Edifici e/o complessi speciali
- Manufatti di archeologia industriale
- Manufatti che determinano condizioni di discontinuità e/o di contrasto
- Propensione al recupero di spazi ed edifici
- Aree ed edifici, degradati, dismessi o parzialmente dismessi
- Ambiti prevalentemente residenziali suscettibili di riqualificazione urbana
- Aree occupate da insediamenti spontanei
- Aree e/o edifici, suscettibili di diversa destinazione d'uso
- Funzioni strategiche di settore
- Poli culturali e museali
- Attrezzature per il tempo libero e per lo sport

Trasformazioni in atto ed in progetto

- Programmi complessi
- Progetti urbani, nuovi progetti e progetti di recupero
- Progetti per il sistema della mobilità
- Programma degli interventi per Roma Capitale

Sistema della mobilità

- Linee metropolitane
- Linee metropolitane interrate
- Linee ferroviarie
- Linee ferroviarie interrate
- Corridori per il trasporto collettivo esistenti
- Corridori per il trasporto collettivo di nuova costruzione
- Nodi di scambio - stazioni linee nazionali
- Nodi di scambio di livello urbano
- Ambito di programmazione strategica



- S. Marco
- Museo del Palazzo di Venezia
- Chiesa del Gesù
- Area Sacra di Ligo Argentina
- Teatro di Balbo
- Crypta Balbi
- S. Maria in Aracoeli
- Museo Nuovo (Musei Capitolini)
- Pinacoteca (Musei Capitolini)
- Chiesa di S. Angelo in Pescheria
- Ex Ospedale Teutonico
- Teatro di Marcello
- Ex Istituto archeologico Germanico
- S. Gregorio a Ponte Quattrociapi
- Ponte Fabricio
- S. Nicola in Carcere
- S. Omobono
- S. Bartolomeo all'Isola
- Ponte Cestio
- S. Elio dei Ferrari
- Casa dei Crescenzi
- Ponte Rotto
- Cloaca Maxima
- Tempio di Ercole Olivario
- Tempio di Portunus
- S. Vincenzo De Paolis
- S. Maria in Cosmedin
- Arco di Giano
- S. Babina
- Museo della Via Ostiense
- Piramide
- Ostiense

- S. Maria di Loreto
- Ss. Nome di Maria
- Torre delle Milizie
- Colonna Traiana
- Mercato Traianei
- S. Pietro in Carcere
- Casa dei Cavalieri di Rodi
- Altare della Patria
- Museo Centrale del Risorgimento
- Museo d'Arte Orientale
- S. Pietro in Vincoli
- Ss. Luca e Martina
- Curia
- Palazzo Senatorio
- Palazzo dei Conservatori
- S. Lorenzo in Miranda
- Ss. Cosma e Damiano
- S. Maria della Consolazione
- Domus Aurea
- S. Francesca Romana
- S. Teodoro
- Colosseo
- S. Giovanni Decollato
- S. Sebastiano al Palatino
- S. Giorgio in Velabro
- S. Clemente
- S. Bonaventura
- Antiquarium del Palatino
- S. Anastasia
- Ex Antiquarium
- Antiquarium del Celio
- Ss. Giovanni e Paolo
- Acquedotto Neroneiano
- Basilica Palatina
- S. Tommaso in Formis
- S. Maria in Domnica
- S. Stefano Rotondo
- S. Andrea - S. Silvia - S. Barbara
- S. Gregorio Magno
- Porta Metronia
- Torre di S. Sisto
- S. Sisto Vecchio
- Ss. Nereo e Achilleo
- Terme di Caracalla
- S. Cesareo in Palatio
- S. Giovanni a Porta Latina
- Porta Latina
- Sepolcro degli Scipioni
- Zama
- Arco di Druso
- Bastione Ardeatino
- Museo delle Mura di Roma
- Porta S. Sebastiano
- Ex Cartiera Latina sede Ente Parco

