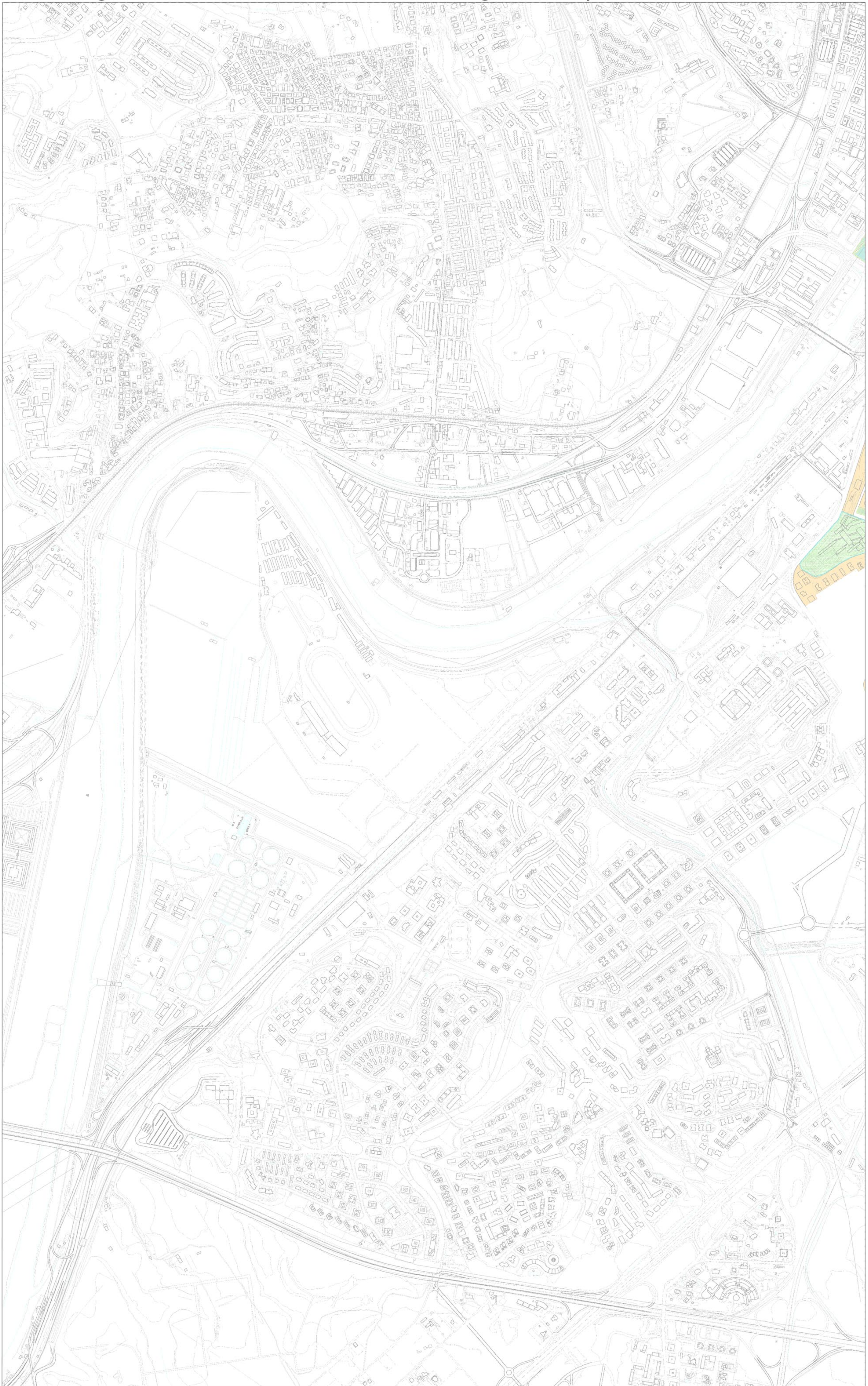


**CONFERENZA DI COPIANIFICAZIONE**  
**Sistemi e Regole 1:5.000 - individuazione delle modifiche e integrazioni - componenti ad esito**



- Sistema insediativo
- CITTA' STORICA
- Ambiti di valorizzazione
- PROGETTI STRUTTURANTI
- Centralità locali



16-I	17-IV	17-I
16-II	<b>17-III</b>	17-II
24-I	25-IV	25-I