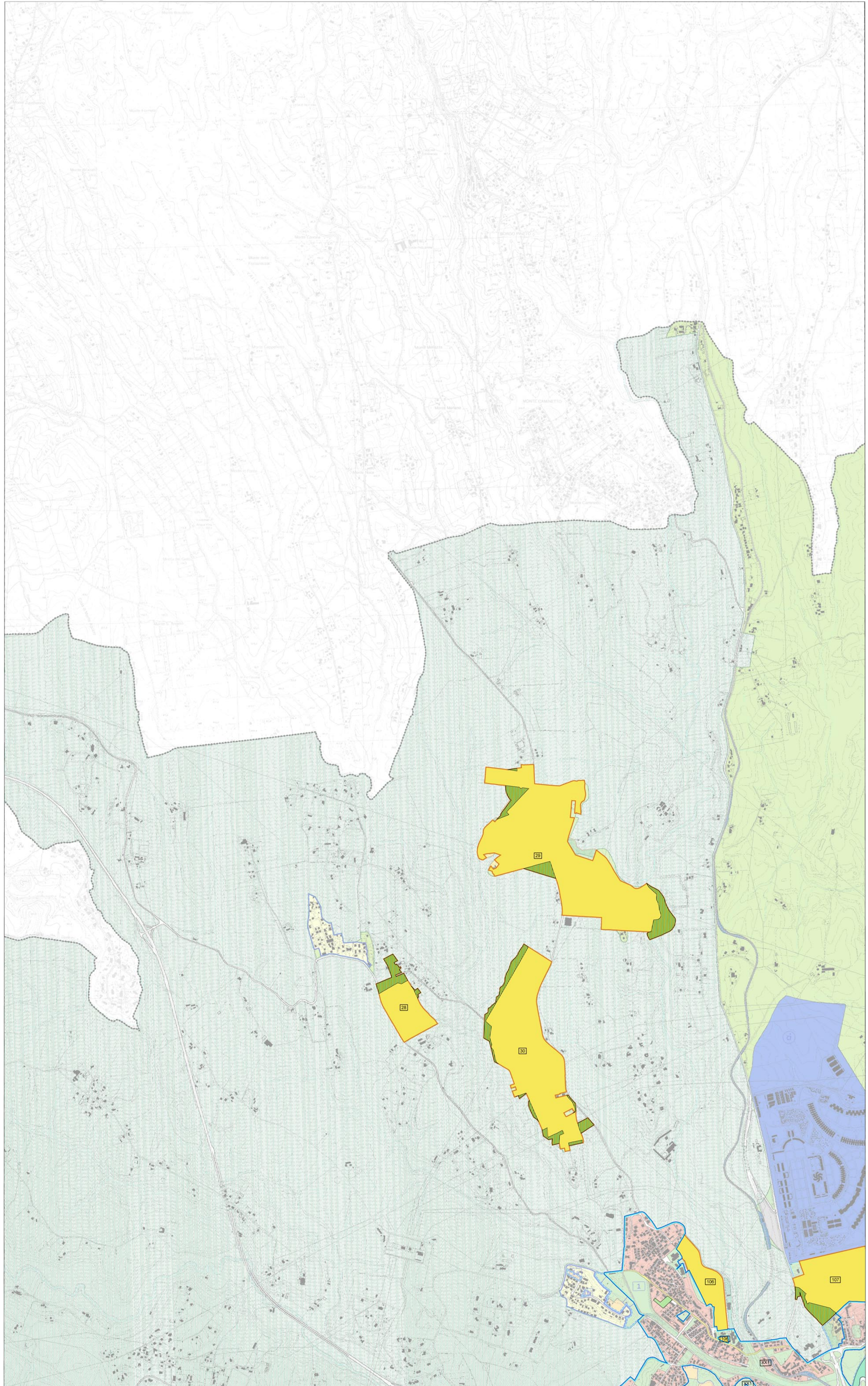


CONFERENZA DI COPIANIFICAZIONE
Sistemi e Regole 1:10.000 - individuazione delle modifiche e integrazioni - componenti ad esito



- Sistema insediativo**
- CITTA' STORICA
 - Ambiti di valorizzazione
- CITTA' CONSOLIDATA**
- Tessuti di espansione novecentesca a tipologia edilizia libera - T3
 - Programmi integrati
 - Ambiti ripianificati in città consolidata
- CITTA' DA RISTRUTTURARE**
- Programmi integrati
 - Tessuti prevalentemente residenziali
- | Codice | Denominazione |
|--------|----------------------|
| XXI | Labaro - Prima Porta |
- Programmi integrati
 - Tessuti prevalentemente per attività
 - Nuclei di edilizia ex abusiva da recuperare
- CITTA' DELLA TRASFORMAZIONE**
- Ambiti di trasformazione ordinaria prevalentemente residenziali
 - Ambiti di trasformazione ordinaria integrati
 - Ambiti a pianificazione particolareggiata definita
- | Codice | Denominazione |
|--------|-------------------------|
| 28 | Santa Cornelia |
| 29 | Sacratense Km 5 |
| 30 | Sacratense Km 3 |
| 106 | Prima Porta |
| 107 | Prima Porta - Artigiani |
- Programmi integrati prevalentemente residenziali
 - Programmi integrati prevalentemente per attività
- PROGETTI STRUTTURANTI**
- Centralità urbane e metropolitane a pianificazione definita
 - Centralità urbane e metropolitane da pianificare
 - Centralità locali
- AMBITI DI RISERVA**
- Ambiti di riserva a trasformabilità vincolata
- Delibera C.C. n. 65/2006 (167)**
- Individuazione perimetro Del. C.C. n.64 del 21-22/03/06
- * Modifiche ed integrazioni successive alla Del. C.C. n.64 del 21-22/03/06

02		
04	05	06
09	10	11