

Comune di Roma  
**PIANO REGOLATORE GENERALE**  
 adottato con Del. C.C. n.33 del 19/20 marzo 2003  
 controdedotto con Del. C.C. n.64 del 21/22 marzo 2006  
 Sistemi e Regole  
**3\*.06**

**CONFERENZA DI COPIANIFICAZIONE**

**Sistemi e Regole 1:10.000 - individuazione delle modifiche e integrazioni - componenti ad esito**



- Sistema insediativo**
- CITTA' STORICA**  
 Ambiti di valorizzazione
- CITTA' CONSOLIDATA**  
 Tessuti di espansione novecentesca a tipologia edilizia libera - T3  
 Ambiti ripianificati in città consolidata  
 Programmi integrati
- CITTA' DA RISTRUTTURARE**  
 Programmi integrati  
 Tessuti prevalentemente residenziali  

Codice	Denominazione
I77	Settebagni
XX1	Labaro - Pigna Porta

 Programmi integrati  
 Tessuti prevalentemente per attività  

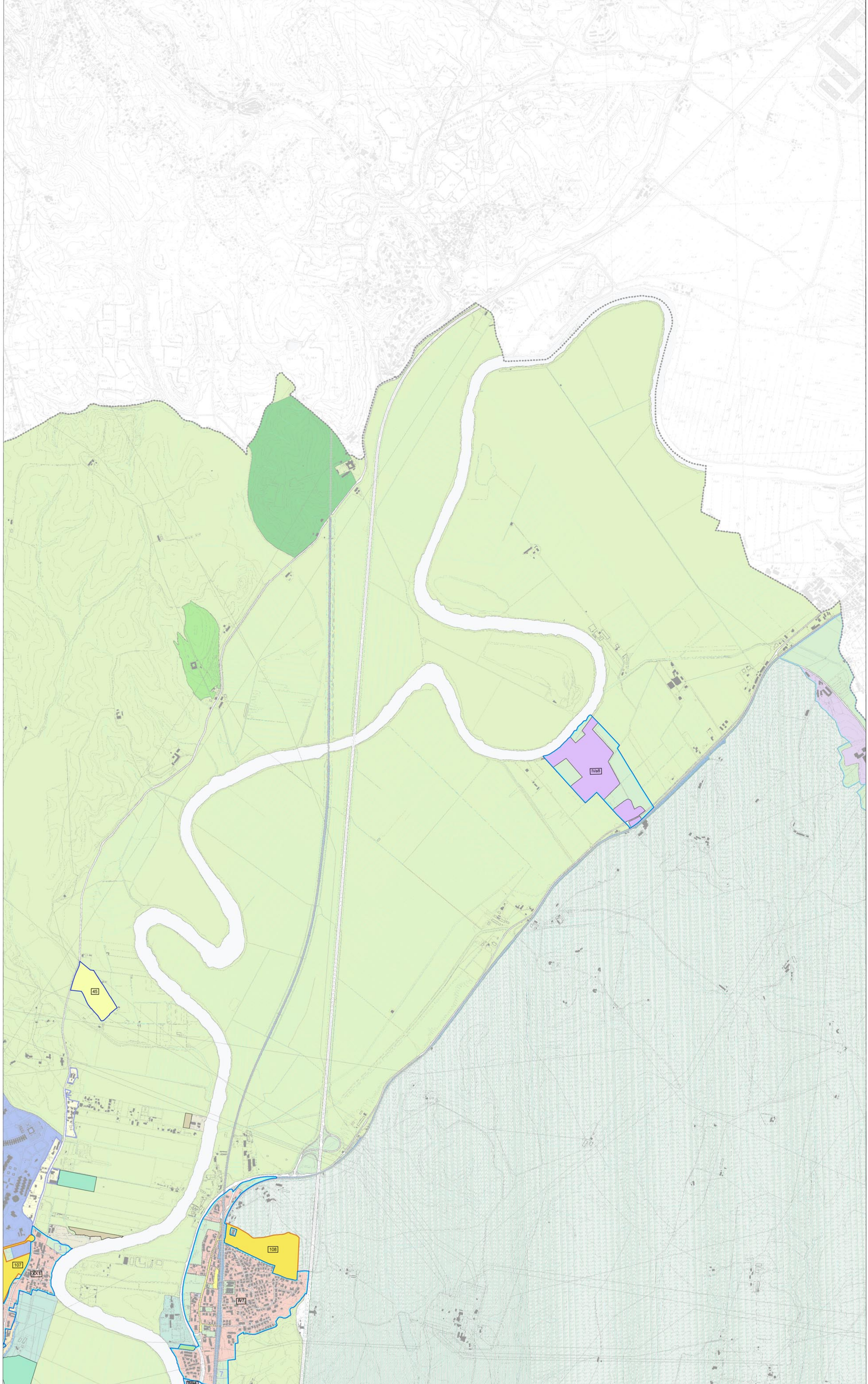
Codice	Denominazione
Na4	Settebagni
Na8	Città del Mobile

 Nuclei di edilizia ex abusiva da recuperare  

Codice	Denominazione
45	S. Isidoro
- CITTA' DELLA TRASFORMAZIONE**  
 Ambiti di trasformazione ordinaria prevalentemente residenziali  
 Ambiti di trasformazione ordinaria integrati  
 Ambiti a pianificazione particolareggiata definita  

Codice	Denominazione
107	Pigna Porta - Artigiani
108	Inviolabilità Salaria

 Programmi integrati prevalentemente residenziali  
 Programmi integrati prevalentemente per attività
- PROGETTI STRUTTURANTI**  
 Centralità urbane e metropolitane a pianificazione definita  
 Centralità urbane e metropolitane da pianificare  
 Centralità locali
- AMBITI DI RISERVA**  
 Ambiti di riserva a trasformabilità vincolata
- Delibera C.C. n. 65/2006 (167)  
 Individuazione perimetro Del. C.C. 65/06 e s.m.l.  
 \* Modifiche ed integrazioni successive alla Del. C.C. n.64 del 21-22/03/06



05	<b>06</b>	07
10	11	12