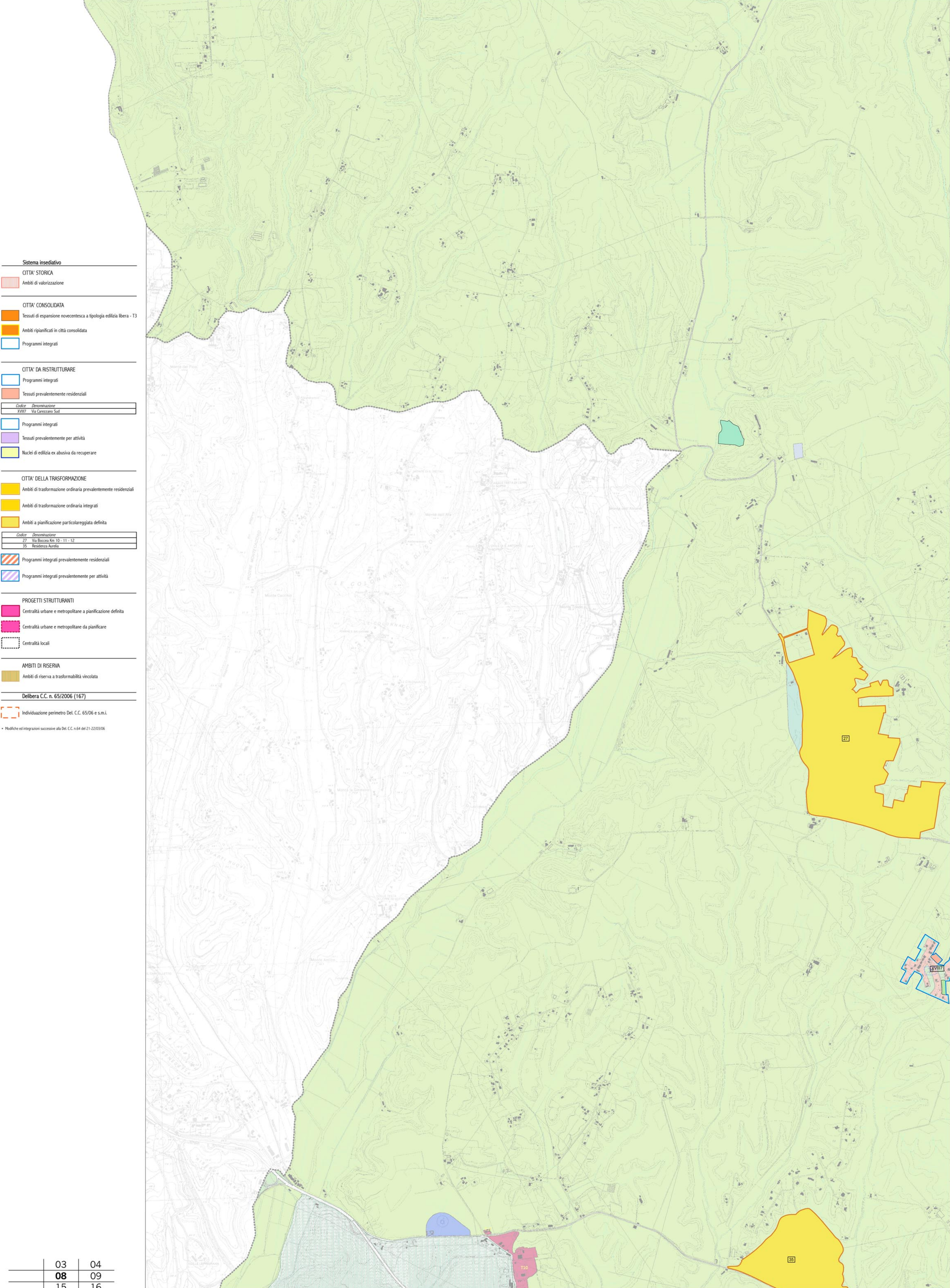


CONFERENZA DI COPIANIFICAZIONE
Sistemi e Regole 1:10.000 - individuazione delle modifiche e integrazioni - componenti ad esito



Comune di Roma
PIANO REGOLATORE GENERALE
 adottato con Del. C.C. n.33 del 19/20 marzo 2003
 controdedotto con Del. C.C. n.64 del 21/22 marzo 2006
Sistemi e Regole
3*.08

- Sistema insediativo**
- CITTA' STORICA**
 Ambiti di valorizzazione
-
- CITTA' CONSOLIDATA**
 Tessuti di espansione novecentesca a tipologia edilizia libera - T3
 Ambiti ripianificati in città consolidata
 Programmi integrati
-
- CITTA' DA RISTRUTTURARE**
 Programmi integrati
 Tessuti prevalentemente residenziali
- | Codice | Denominazione |
|--------|-------------------|
| XVIII | Via Carenzana Sud |
- Programmi integrati
 Tessuti prevalentemente per attività
 Nuclei di edilizia ex abusiva da recuperare
-
- CITTA' DELLA TRASFORMAZIONE**
 Ambiti di trasformazione ordinaria prevalentemente residenziali
 Ambiti di trasformazione ordinaria integrati
 Ambiti a pianificazione particolareggiata definita
- | Codice | Denominazione |
|--------|---------------------------|
| 27 | Via Bocca Km 10 - 11 - 12 |
| 35 | Residenza Aurelia |
- Programmi integrati prevalentemente residenziali
 Programmi integrati prevalentemente per attività
-
- PROGETTI STRUTTURANTI**
 Centralità urbane e metropolitane a pianificazione definita
 Centralità urbane e metropolitane da pianificare
 Centralità locali
-
- AMBITI DI RISERVA**
 Ambiti di riserva a trasformabilità vincolata
- | Delibera C.C. n. | Contenuto |
|------------------|---|
| 65/2006 (167) | Individuazione perimetro Del. C.C. 65/06 e s.m.i. |
- * Modifiche ed integrazioni successive alla Del. C.C. n.64 del 21-22/03/06



03	04
08	09
15	16