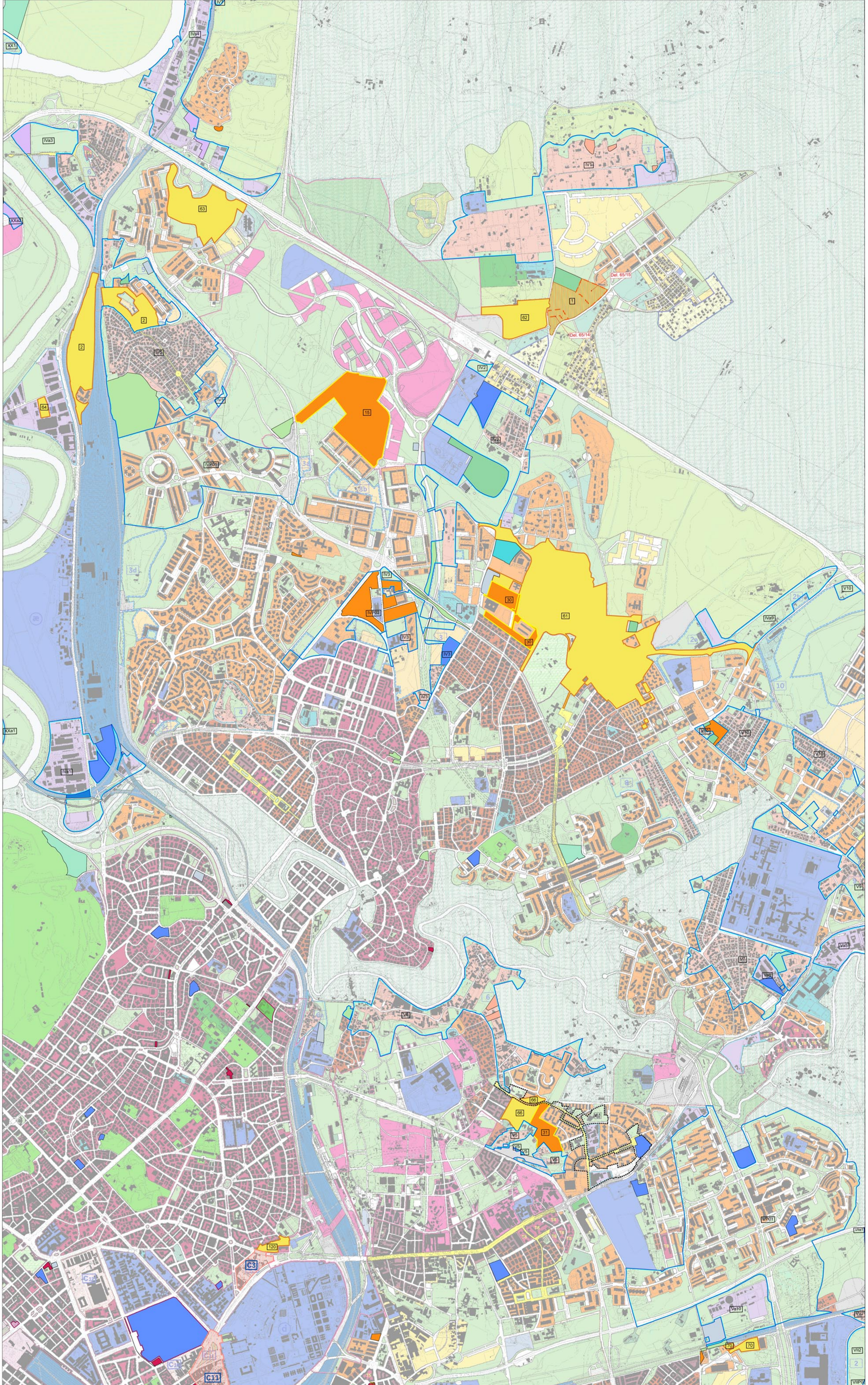


CONFERENZA DI COPIANIFICAZIONE
Sistemi e Regole 1:10.000 - individuazione delle modifiche e integrazioni - componenti ad esito



- Sistema insediativo**
- CITTA' STORICA**
 Ambiti di valorizzazione
- | | |
|--------|--------------------------------------|
| Codice | Denominazione |
| C3 | Via Tiburtina - Viale delle province |
| C11 | Verano - Via dei Reti |
- CITTA' CONSOLIDATA**
 Tessuti di espansione novecentesca a tipologia edilizia libera - T3
- | | |
|--------|---------------|
| Codice | Denominazione |
| VP01 | Soprintera |
| VP02 | Vigne Nuove |
| VP03 | Tor Sapienza |
| VP01 | Coll Aniene |
- Programmi integrati
- Ambiti ripianificati in città consolidata
- | | |
|--------|--------------------|
| Codice | Denominazione |
| 15 | Casale Meli |
| 30 | L'Isola |
| 31 | Pietralata Vecchia |
- CITTA' DA RISTRUTTURARE**
- Programmi integrati
- Tessuti prevalentemente residenziali
- | | |
|--------|------------------------|
| Codice | Denominazione |
| R1 | Bufalotta - Marigliana |
| R01 | Casal Boccone |
| R5 | Gracchi |
| R5 | Fidene |
| R7 | Settebagni |
| V10 | Cesania |
| V5 | Monti Tiburtini |
| V6 | Pietralata |
| V7 | Rebibbia |
| V9 | San Basilio |
| V12 | Tor Sapienza |
| XX1 | Labaro - Pigna Porta |
- Programmi integrati
- Tessuti prevalentemente per attività
- | | |
|--------|---|
| Codice | Denominazione |
| Va1 | Villa Ada |
| Va3 | Casale Gabello |
| Va4 | Settebagni |
| Va9 | Cesania Nuova |
| Va10 | Collatino - Fogliati |
| Va5 | Ibratino - Quarto S. Eusebio |
| Va8 | Rebibbia |
| Via1 | La Rustica - Tor Sapienza - Via dell'Orto |
| XXa1 | Grottarossa - Tor di Quinto |
| XXa2 | Labaro - Pigna Porta |
- Nuclei di edilizia ex abusiva da recuperare
- CITTA' DELLA TRASFORMAZIONE**
- Ambiti di trasformazione ordinaria prevalentemente residenziali
- Ambiti di trasformazione ordinaria integrati
- Ambiti a pianificazione particolareggiata definita
- | | |
|--------|--------------------------------|
| Codice | Denominazione |
| 2 | Villa Spada Fidene |
| 61 | Piano Falotini |
| 62 | Cinghina Bufalotta |
| 63 | Monti della Breccia |
| 64 | Sambuca Frosinone |
| 66 | Pietralata |
| 70 | M2 Collatina |
| 120 | RIAC - Via della Lega Lombarda |
- Programmi integrati prevalentemente residenziali
- Programmi integrati prevalentemente per attività
- PROGETTI STRUTTURANTI**
- Centralità urbane e metropolitane a pianificazione definita
- Centralità urbane e metropolitane da pianificare
- Centralità locali
- | | |
|--------|---------------|
| Codice | Denominazione |
| V1 | Pietralata |
- AMBITI DI RISERVA**
- Ambiti di riserva a trasformabilità vincolata
- | | |
|--------|---------------|
| Codice | Denominazione |
| 1 | Cinghina |
- Delibera C.C. n. 65/2006 (167)
- Individuazione perimetro Del. C.C. 65/06 e s.m.i.
- | | |
|--------|---------------|
| Codice | Denominazione |
| 65/14 | Cinghina 1 |
| 65/15 | Cinghina 2 |

05	06	07
10	11	12
17	18	19