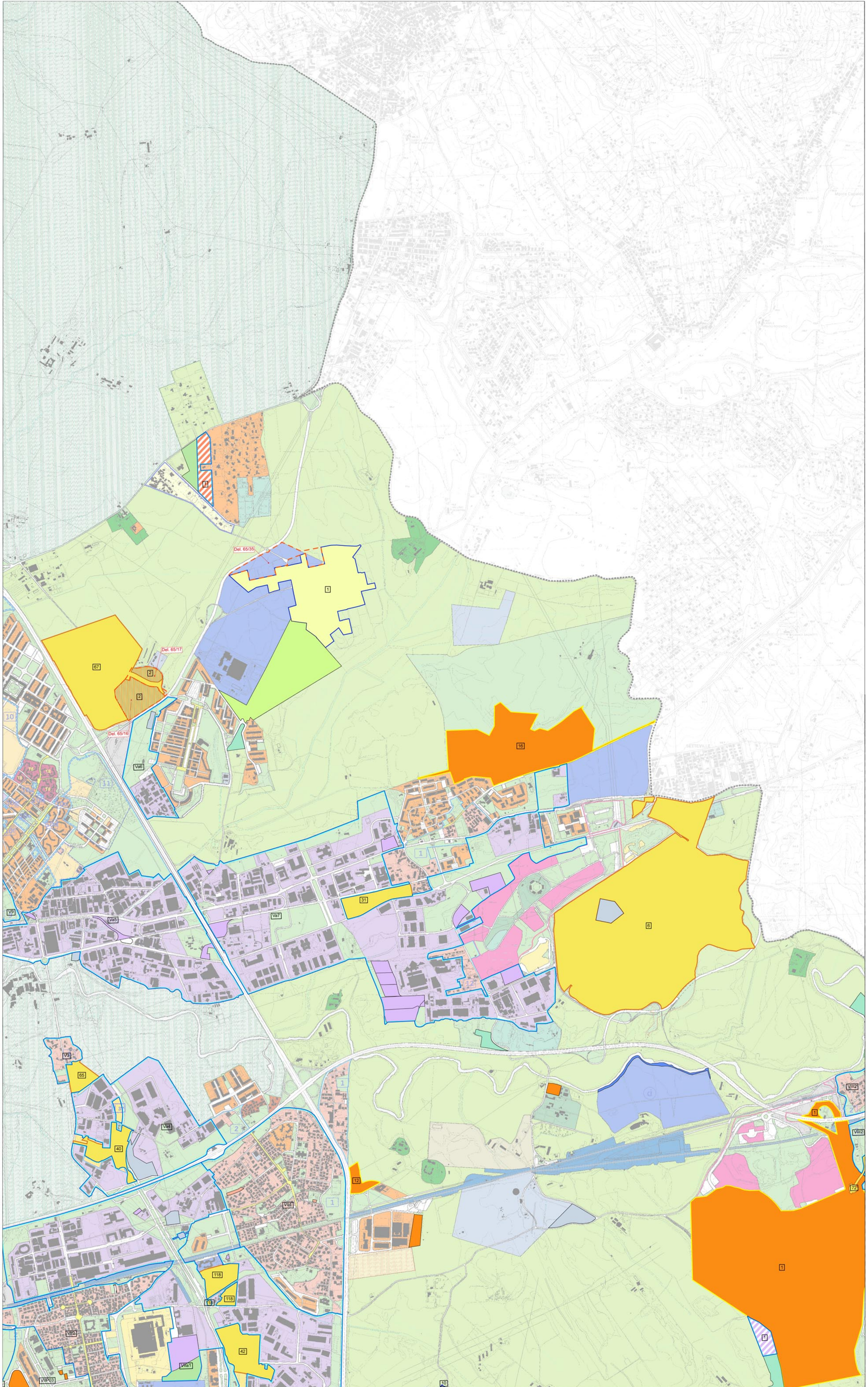


**CONFERENZA DI COPIANIFICAZIONE**  
**Sistemi e Regole 1:10.000 - individuazione delle modifiche e integrazioni - componenti ad esito**



**Sistema insediativo**

**CITTA' STORICA**

Ambiti di valorizzazione

---

**CITTA' CONSOLIDATA**

Tessuti di espansione novecentesca a tipologia edilizia libera - T3

Codice	Denominazione
VIPO3	Tor Sapienza

Programmi integrati

Ambiti ripianificati in città consolidata

Codice	Denominazione
1	PII Ponte di Nona
12	La Rustica
16	Settecamini Casalbianco

---

**CITTA' DA RISTRUTTURARE**

Programmi integrati

Tessuti prevalentemente residenziali

Codice	Denominazione
V3	Tor Cervara
V9	San Basilio
V81	La Rustica
V12	Tor Sapienza
V12	Lunghezza

Programmi integrati

Tessuti prevalentemente per attività

Codice	Denominazione
Va4	Tor Cervara
Va5	Trionfale - Quarto S. Eusebio
Va6	Casal Monastero
Va7	S. Eusebio - Salone
Via1	La Rustica - Tor Sapienza - Via dell'Ono

Nuclei di edilizia ex abusiva da recuperare

Codice	Denominazione
1	Casal Monastero Via Dante da Maiano
10	Colli della Valentinia

**CITTA' DELLA TRASFORMAZIONE**

Ambiti di trasformazione ordinaria prevalentemente residenziali

Ambiti di trasformazione ordinaria integrati

Ambiti a pianificazione particolareggiata definita

Codice	Denominazione
6	Casa Rosse - Casa Rosse B
31	Settecamini - Via delle
40	Via di Tor Cervara
42	Via Longoni
65	Tor Cervara
67	Casal Monastero
72	Lunghezza
118	Collatina - Via Longoni

Programmi integrati prevalentemente residenziali

Codice	Denominazione
1	Prato Lazaro

Programmi integrati prevalentemente per attività

Codice	Denominazione
1	Ponte di Nona

**PROGETTI STRUTTURANTI**

Centralità urbane e metropolitane a pianificazione definita

Centralità urbane e metropolitane da pianificare

Centralità locali

**AMBITI DI RISERVA**

Ambiti di riserva a trasformabilità vincolata

Codice	Denominazione
2	Casal Monastero

Delibera C.C. n. 65/2006 (167)

Individuazione perimetro Del. C.C. n. 65/06 e s.m.i.

Codice	Denominazione
65/16	Casal Monastero 2
65/17	Casal Monastero 3
65/35	Casal Monastero 4

\* Modifiche ed integrazioni successive alla Del. C.C. n.64 del 21-22/03/06

06	07	
11	12	13
18	19	20